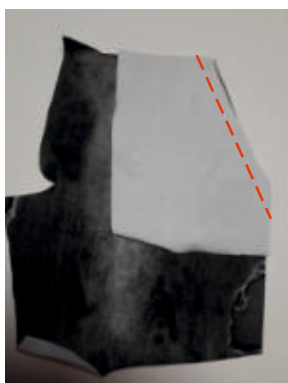


Návod na TEPLÁKY

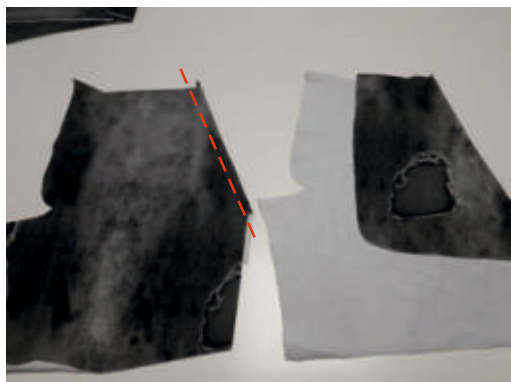
Galanterie: Guma do pasu a do nohavic, popř. dvě průchodky a šňůrka do pasu

Materiál: Teplákovina

1. Ušijte kapsy



1.1 Přiložte vrchní kapesní váček lícem na líc předního dílu k naznačenému průhmatu a prošijte



1.2 Otočte kapesní váček do rubu, vymněte výpustku do rubu (tzn. Přední díl je v průhmatu malinko zahnutý až do rubu, aby nebyl ze předu vidět ani kousek kapesního váčku.)

Vyžehlete, prošijte v kraji na šířku patky.



1.3 Položte si lícem k sobě spodní kapesní váček a na něj podle značek přední díl s kapesním váčkem. Díly do sebe zapadnou a vykreslí bok.

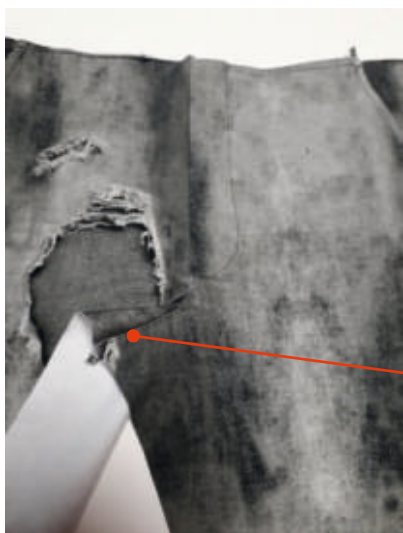
Přední díl odklopte a kapesní váčky přišijte k sobě. Celý díl si urovnejte a pomocným šitím v krajíčku (zelená čára) si kapsu zafixujete.

2. Sešijte přední sedové díly a odšijte falešný poklopec

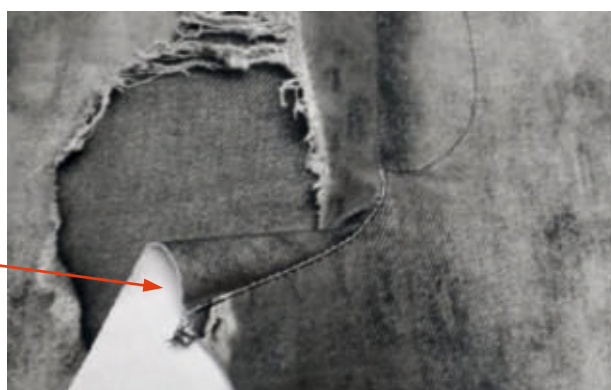


2.1 Díly složte lícem na líc a sešijte v rozkrokovém švu podle obrázku.

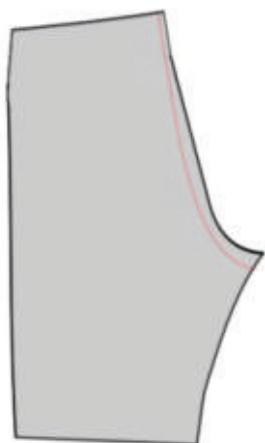
2.2 Rozkrokový šev začistěte obnitkou (popř. cikcakem, overlockovým stehem)



2.3 Díly si rozložte, poklopec sežehlete ke straně a z lícu ozdobně prošijte. Pokračujte s prošitím zbytku rozkrokového švu tak, že si zahnete v rubu švovou záložku na jednu stranu a prošijete v kraji.



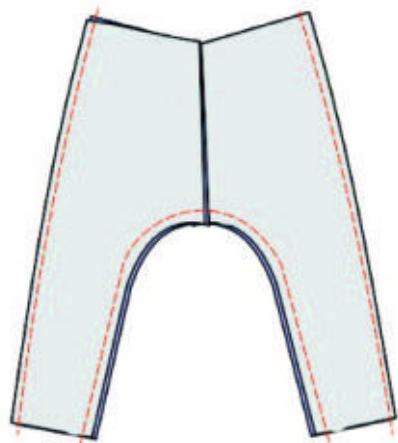
3. Sešít zadní díl



6.1 Díly přiložte lícem na líc a přišijte v sedovém švu.

6.2 Švovou záložku v rubu sežehlete k jedné straně, z lícu prošijte v kraji, stejně jako na předním díle pod poklopcem.

4. Sešijte k sobě přední a zadní díl.



Díly k sobě přiložte lícem na líc a sešijte nejprve boky a pak vnitřní šev nohavic.

5. Přišijte pásek s gumou



5.1 Sešijte si pásek a po délce ohněte. Udělejte si značky přesně ve čtvrtinách pásku pro všití do středů předního a zadního dílu na boky.

V tomto kroku si můžete zhotovit průchodky pro šňůrku.

5.2 Do pásku vložte gumu a zajistěte špendlíky.



5.3 Pásek podle značek přiložte lícem na líc tepláků (pozor, ať máte správně umístěný pásek, pokud máte průchodky)

5.4 Šijte s páskem nahoře. Pásek s gumou si při šití mezi značkami rovnoměrně natahujte a před patkou rovnejte. Tepláky nenatahujte. Doporučuji sešít rovným stehem 1cm od kraje (nemusí být pružný) a potom začistit obnitkou.

6. Našijte náplet na lem nohavic.

6.1 Dolní kraj je přinechaný. Obnitkujte dolní kraj. Zahněte o 4cm do rubu a prošijte na jednojehle. Vynechte podehnout a prošít

6.2 Na gumě odměřte pohodlnou šířku a protáhněte ji otvorem do hotového tunýlku na nohavici. Otvor zašijte.

