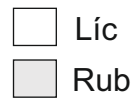
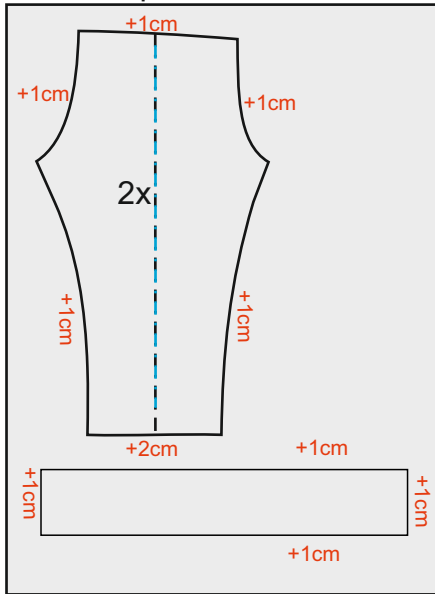


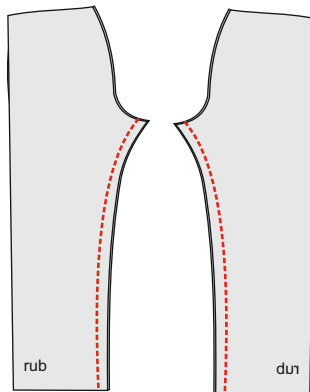
Technologie leginy do gumy



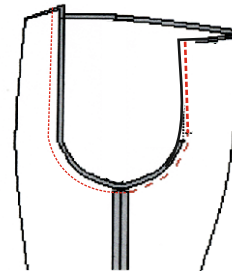
Střihová poloha



2. Sešijte vnitřní stranu kalhot



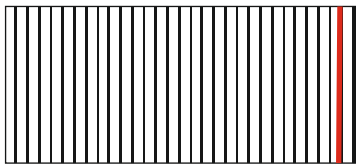
2. Sešijeme sedový šev šijeme od jednoho konce k druhému
Před sešitím vložíme nohavice do sebe a zašpendlíme na vnitřním švu



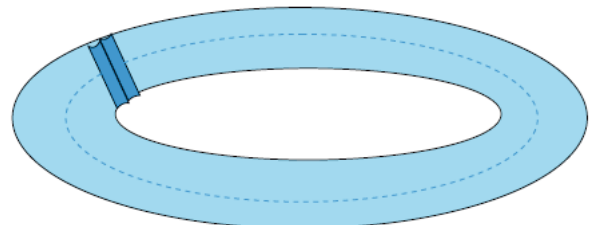
Pásek přeložíme na 1/2 šířky



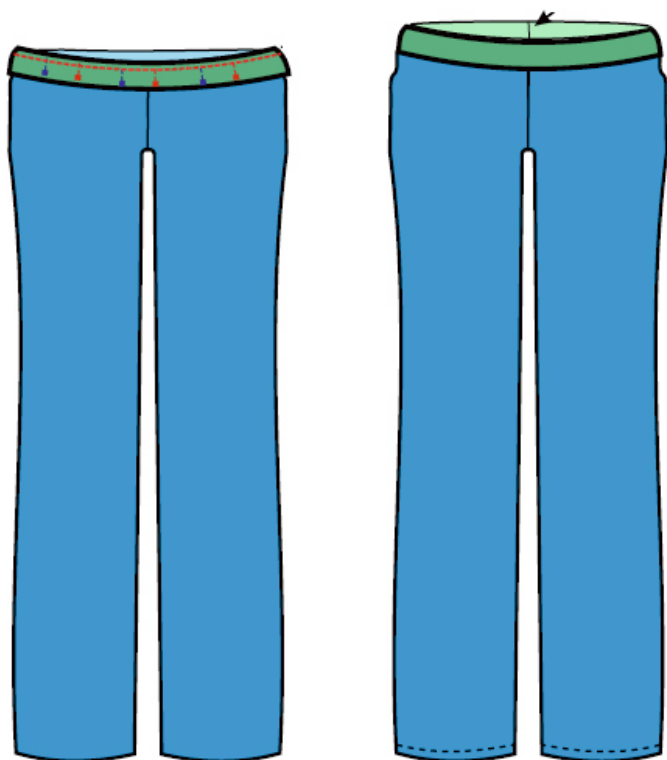
Sešijeme pásek



Přehneme pásek na 1 délky a sešijeme tím vytvoříme tunel



otočíme pásek na líc a přeložíme ho na jednu polovinu
přiložíme líc pásku na líc horní části kalhot - šev pásku bude na zadním sedovém švu a prošíjeme za 1 cm,
sew začistíme a sežehlíme dolů.



5. Nakonec zahame spodní okraj nohavice a je hotovo

6. Spodní okraj nohavice můžeme udělat i do manžety - zde prosím přepočítat délku podle toho , jak je dítě vysoké tzn výšku manžetu odečteme ze stříhu nebo stačí nedošíté kalhoty vyzkoušet a délku přesně vypočítat tzn zkrátit nebo nechat , jak potřebujeme :)