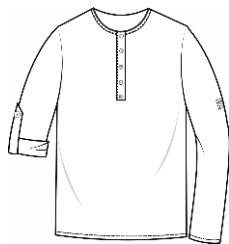


návod

Pánská halena z mušelínu

Materiál: Tkaný – mušelín, len.



STŘIH JE S PŘÍDAVKEM NA SRAŽENÍ – střih je delší, výrobek se vypere a srazí až po ušití. Pokud chcete šít z předem vysráženého materiálu, přeměřte a zkratíte před šitím délku rukávů a trupových dílů.

Tkané materiály – sešijte s přídavkem 1cm jednojehlovým strojem (rovnosteh). Poté obě vrstvy přídavku obnitkujte třínitnou obnitkou (navlečená jen levá jehla na overlocku).

POSTUP:

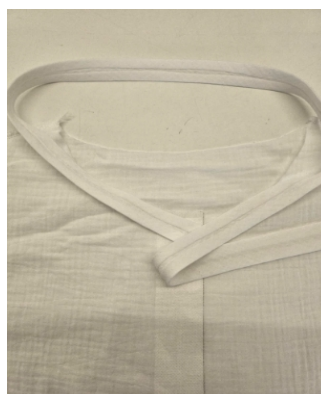
1. Sešijte náramenice lícem k sobě.

2. Ušijte rozparek.

2.1 Rozparek podlepte výztuží.



2.2 Průkrčník olemujte šikmým proužkem dokola. Začátek proužku položte na střed rozparku, později budeme rozparek rozstříhávat.



2.3 Na légy nažehlete výztuž a zažehlete. Výsledná šířka légy je 3cm.



2.4 Légy položte na sebe tak, aby ohyby směřovaly každý na jinou stranu. Zarovnejte na střed rozparku na jeho konci. Légy v dolní části přišijte přes jejich šířku. Rozstříhnete rozparek a rohy rozparku až těsně k šití.



2.5 Légy překlopte a narovnejte do rozparku – mezi zažehlenými okraji bude vložený rozstřížený rozparek.



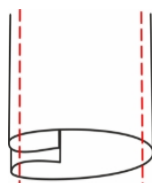
2.6 Légy našpendlete. Odměřte si konce légy tak, aby zakryly rohy rozstříženého rozparku. Konec légy přeložte lícem na sebe a prošijte v označení. Sestříhňte roh, otočte zpět a nasadte na roh rozparku.



2.7 Légu prošijte z lícu tak, aby jste ji šitím zachytili i v rubu. Prošijte i vrchol rozparku.



3. Proužek na stažení rukávů – zažehlete proužek. Konec, kde bude knoflíková dírka, přehněte napůl a v kraji prošijte přes šířku proužku. Sestříhňte roh a otočte do líce. Prošijte. Vyšijte dírku. Na rub rukávu našijte druhý konec. Z lícu našijte knoflík.



4. Všijte rukávy do průramku.



4. Sešijte boční švy. Podehněte dolní kraj košile a rukávů a prošijte. HOTOVO :-)

