

Návod na šití
Softshellové kalhoty JEANS – tisk do stříhu

Panel neobsahuje náplet do pasu.



1. Vystřihněte díly. Můžete si rozhodnout, které kapsy budete šít a které necháte falešné.

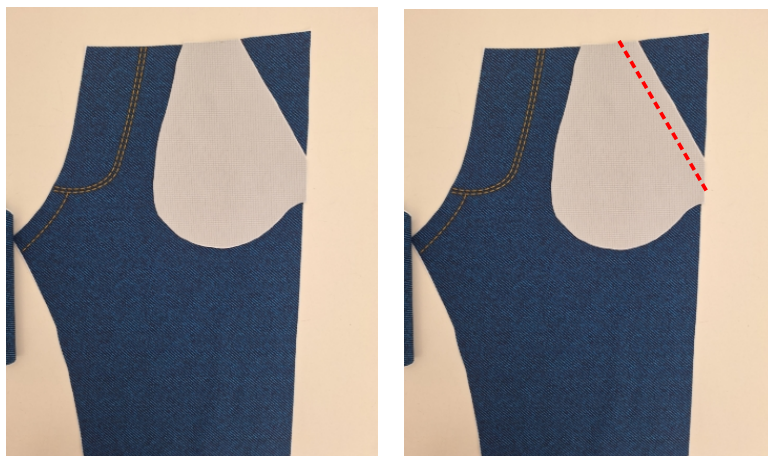


2. LIBOVOLNĚ: našijte zadní kapsy. Zahněte a prošijte průhmat. Potom zahněte kraje kapsy tešně před falešným prošíváním a našijte přes předtištěnou kapsu tak, aby se schovala.



3. LIBOVOLNÉ: Ušijte přední kapsu.

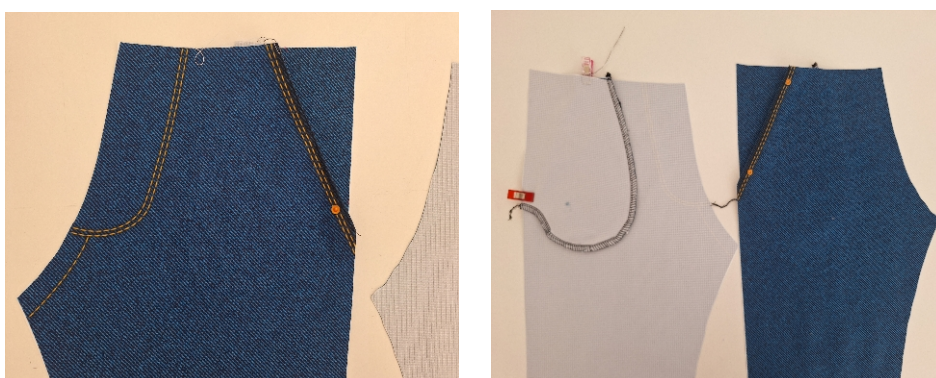
3.1 Na líc předního dílu přiložte líc vrchního kapesního váčku podle značek. Prošijte průhmat tak, aby na předním díle zůstalo vidět falešné prošívání kapsy.



3.2 Váček otočte do rubu a průhmat prošijte v kraji.



3.3 Vrchní váček podložte spodním váčkem a oba váčky sešijte k sobě.



4. Přední a zadní díl složte lícem k sobě a sešijte boční švy.



5. Nohavice složte lícem k sobě a sešijte rozkrokový a sedový šev.



6. Sešijte vnitřní šev nohavic.



7. Do pasu všijte náplet s gumou a začistěte dolní kraj kalhot (podehnutím, nebo našitím nápletu)

HOTOVO 😊