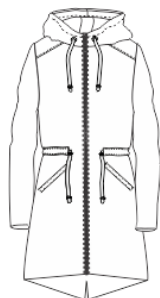


návod  
Parka

**Galanterie:** lemovací gumička, čtverečky s průchodkou, našivací koženkový štítek, šňůra, koženkový čtvereček na koncovku šňůry, brzdičku na šňůru v pase

**Materiál:** softshell jarní/zimní



**1. Zkompletujte zadní díl – švová záložka středového švu je 2cm**

1.1) Sešijte zadní díly lícem k sobě až ke značce rozparku. Švovou záložku rozžehlete a prošijte až po dolní kraj. Tím začistíte rozparek.

1.2) Přišijte sedlo



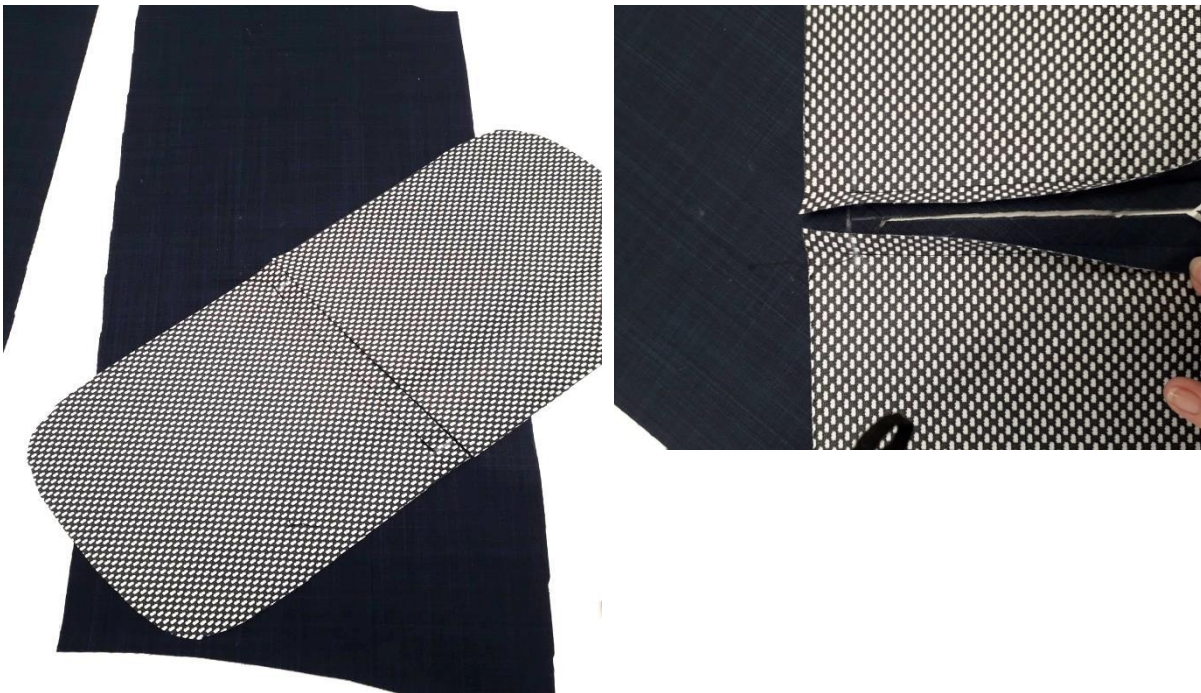
**2. Ušijte kapsy. Naznačte si průhmat (16x3cm)**

2.1 Přiložte kapesní váček na značku na díle a prošijte spodní část průhmatu. Švová záložka průhmatu je 1,5cm.



2.2 Stejně přišijte i druhý váček.

2.3 Odklopte kapsy, prostříhněte průhmat, růžky nastříhněte šikmo.



2.4 Váčky otočte do rubu včetně nastřížených rožků a váček na spodní straně průhmatu vytvarujte tak, aby výpustka zaplnila otvor kapsy.

2.4 Odkloňte materiál a krátké strany průhmatu prošijte v šířce lišty přes nastřížený rožek. V tomto kroku sešijte také kapesní váčky k sobě a dokola začistěte obnitkou. Jeden váček bude potřeba sestříhnout.

2.5 Postupně prošijte v krajíčku všechny čtyři strany kapsy. Pozor, ať si nesešijete průhmat dohromady s váčky.



3. Sešijte náramenice.



4. Všíjte rukávy



5. Sešijte rukávové a boční švy



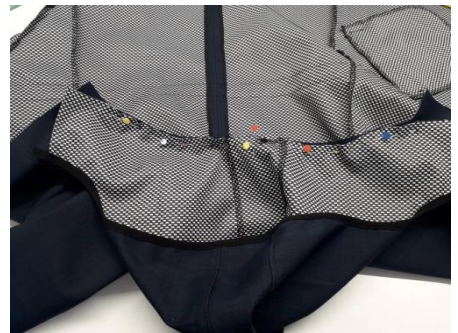
## 6. Přišijte do pasu tunýlek.

6.1 Tunýlek stříhnete 4cm široký (2cm šířka, 1+1 švové záložky) a délku naměříte podle hotového pasu. Tunýlek stříhnete o kousek kratší, nesahá až k zipu.

6.2 Podehněte švové záložky tunýlku a našijte na pasovou linii.



## 7. Sešijte kapuci, olemujte a všijte do průkrčníku



## 8. Všijte zip, olemujte dolní kraj a rukávy. HOTOVO 😊