

návod  
dámské kalhoty Katarína

**Galanterie:** proužek nažehlovací výztuže, guma 5cm široká, našívací štítky, průchodky, šňůra

**Materiál:** American, Len Doris



**POZOR:** při šití tkanin je švový přídavek 1cm. Nejprve sešíváte rovným stehem, poté šev obnitkujete.

1. Vrchní kapesní váček je přinechaný. Proužkem výztuže podlepte průhmat kapsy.



2. Průhmat zahněte, zažehlete a prošijte v kraji. Podložte kapesním váčkem a sešijte váčky k sobě.



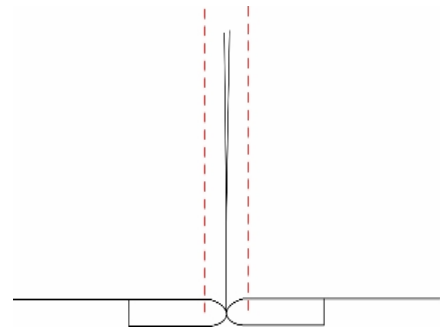
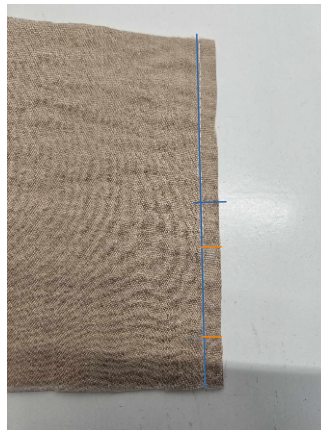
3. Sešijte přední a zadní sedový šev.



4. Sešijte boční švy a šev vnitřní nohavice.



5. Připravte pásek. Přeměřte obvod pasu kalhot a délku pásku, musí být stejné.  
Pásek přeložte lícem na líc, označte prostředek. Sešijte, mezi oranžovými čarami vynechte šití, bude to otvor na protažení gumy.



Po sešití otočte do líce, rozžehlete švové záložky a prošijte tak, aby se zachytila švová záložka.

6. Pásek složte rubem k sobě. Naznačte si čtvrtiny.  
Našpendlete do pasu kalhot tak, aby otvor byl na rubové straně kalhot na zadním sedovém švu a přišijte po obvodu.



7. Odměřte gumu, protáhněte otvorem a konce sešijte. V tomto pásku lze gumu kdykoliv zkrátit, nebo vyměnit.

8. Založte délku kalhot. HOTOVO 😊

