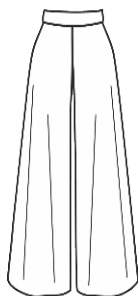


návod
dámské kalhoty Airy

Galanterie: guma 5cm široká, našívací štítky, průchodky, šňůra

Materiál: American, Len Doris



POZOR: při šití tkanin je švový přírůstek 1cm. Nejprve sešíváte rovným stehem, poté šev obnitkujete.

1. Připravte boční švovou kapsu. Horní strana váčků zasahuje do pasu.
Sešijte rozkrokové švy.



Na bok předního dílu našijte váček. Díly rozložte a prošijte v kraji švovou záložku váčku tak, aby jste v rubu zachytili záložky PD i váčku.
Obnitkujte průhmat.



2. Stejně přišijte váček i na bok zadního dílu.



3. Přední a zadní díly složte bočními švy na sebe tak, že jsou vácčky rozložené vně dílů a srovnejte na sebe.

Prošijte: od pasu boční šev k průhmatu, vácčky, šijte až k místu průhmatu a pokračujte bočním švem dolů.



4. Celé obnitkujte.

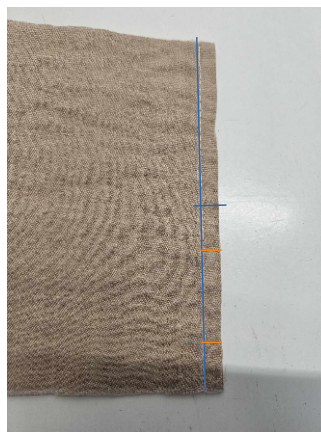
Vácčky překlopte na přední díl a v pase zajistěte špendlíky.

Sešijte vnitřní část nohavic.

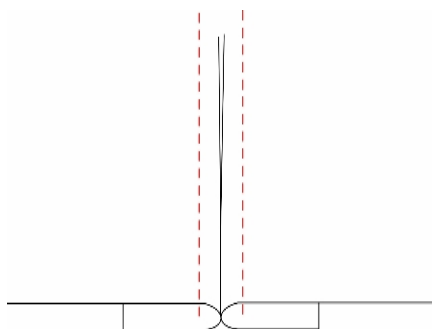


5. Připravte pásek. Přeměřte obvod pasu kalhot a délku pásku, musí být stejné.

Pásek přeložte lícem na líc, naznačte prostředek. Sešijte, mezi oranžovými čarami vynechte šití, bude to otvor na protažení gumy.

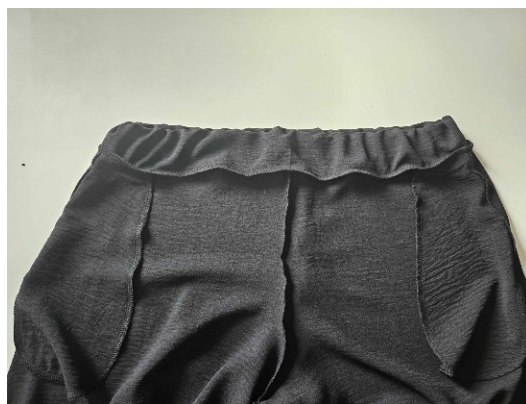


Po sešití otočte do líce, rozžehlete švové záložky a prošijte tak, aby se zachytila švová záložka.



6. Pásek složte rubem k sobě. Naznačte si čtvrtiny.

Našpendlete do pasu kalhot tak, aby otvor byl na rubové straně kalhot na zadním sedovém švu a přišijte po obvodu. Pozor, ať přišíjete i vrchní části váčků.



7. Odměřte gumu, protáhněte otvorem a konce sešijte. V tomto pásku lze gumu kdykoliv zkrátit, nebo vyměnit.

8. Založte délku kalhot. HOTOVO 😊