

# návod Dámské šaty Sofie

**Materiál:** Lycra, Venezie, viskózový úplet



1. Sešijte náramenice.



2. Olemujte průkrčník proužkem na polovinu. Srovnejte boky PD a ZD na sebe a překřižte přední díl.



3. Všíjte rukávy. Před všíváním zahnete dolní kraj rukávu a prošijte dvoujehlou.



4. Sešijte boční švy.



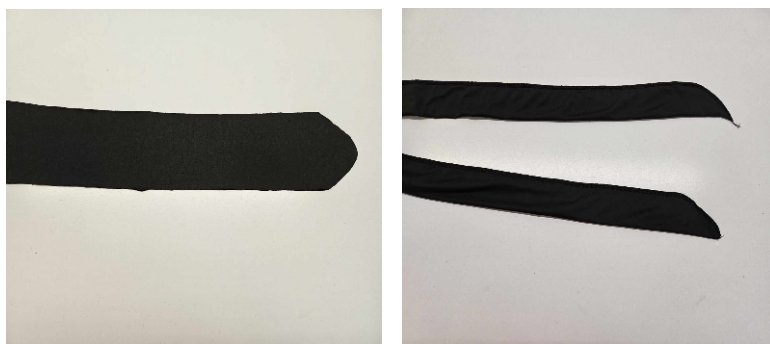
5. Sešijte boky sukně. Zahněte dolní kraj a prošijte dvoujehlou.



6. Všíjte sukni do živůtku.



7. Ušijte pásek. Přeložte napůl a sešijte volný kraj. Vynechte kousek švové záložky na otočení pásku do líce. Po otočení zašijte otvor.



HOTOVO 😊