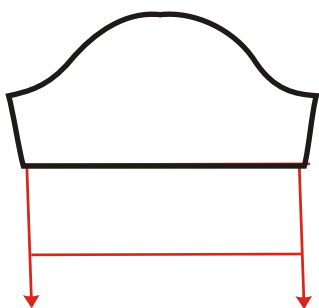


DÁMSKÉ ŠATY IVETA

Materiál : úplet bavlna +elastan + náplety rib 1x1

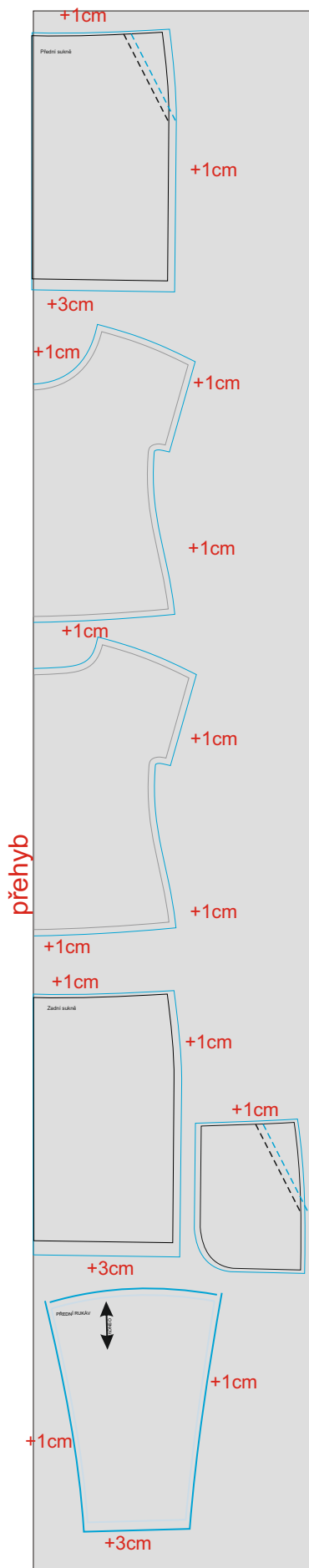
Velikost : 34-48 (tzn XS-4XL)

1. vytiskneme stříh a vystříhneme jednotlivé stříhové díly (pokud by nevycházeli díly přesně na sebe

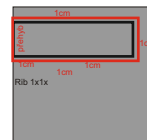


Délku dokreslíme dle , kterou chceme tzn vždy je lepší přeměřit nošené oblečení

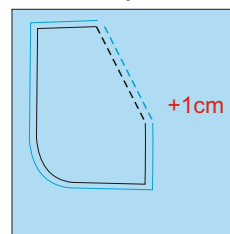
2. stříhová poloha



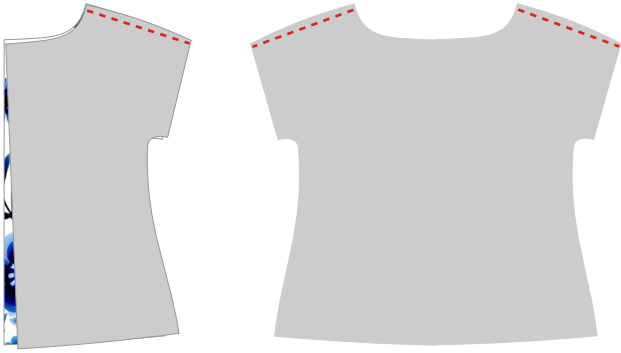
Elastický materiál lem u krku- rib 1x1



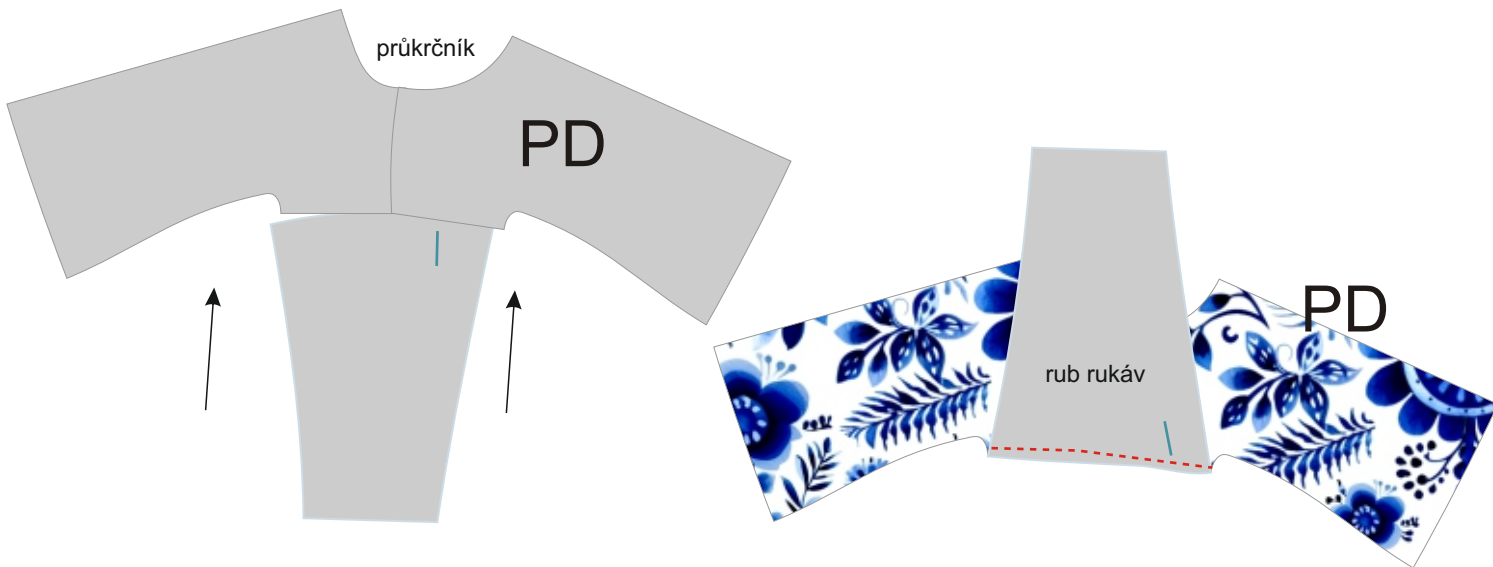
Podšívkový materiál na kapsu



4. Sešijeme ramenní švy - šijeme po předním švu, šev začistíme a sežehlíme do zadního dílu



5. přiložíme rukáv na ramenní šev (přední část rukávu se značkou) na přední díl, zašpendlíme - rukáv může být v místě rukávové hlavice mírně navolněná. Šev začistíme a sežehlíme směrem do rukávu.



6. zašpendlíme podpažní body k sobe a sešijeme celou délku rukávu a dílu k sobe, šev začistíme a sežehlíme směrem do zadního dílu

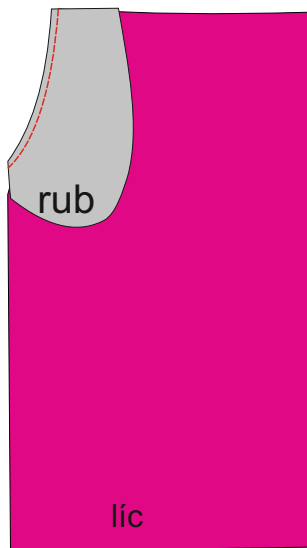
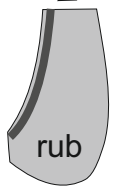
7. Zahneme spodní okraj rukávů a spodní okraj trika za přinechanou záložku

8. Sešijeme začistiřovací proužek z riby, přehneme ho na 1/2 šíře a všijeme do průkrčníku- POZOR proužek je menší než obvod průkrčníku a je třeba ho při šití maličko natahovat, aby byl průkrčník pěkně vytvarovaný a neodstával - doporučuji si naznačit na proužku poloviny a ty dát pak např na přední a zadní část průkrčníku- tím dosáhneme rovnoměrného natažení pruhu

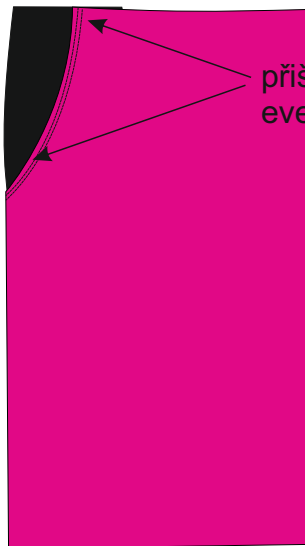
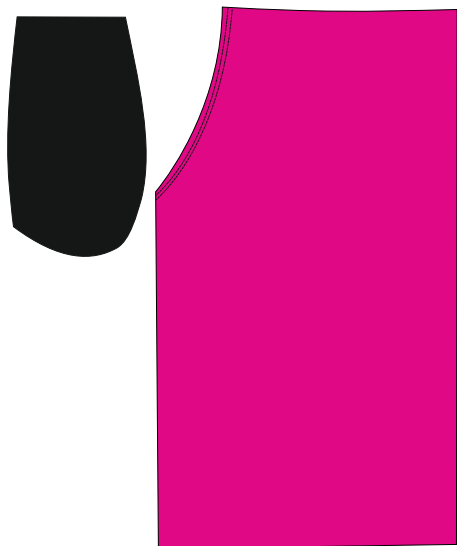
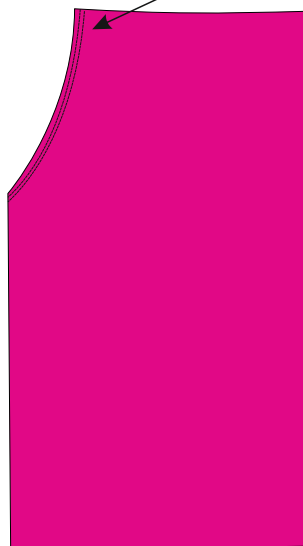


9. Připravíme si kapsy na sukni

pro pevnost vylepíme kraj kapesního váčku

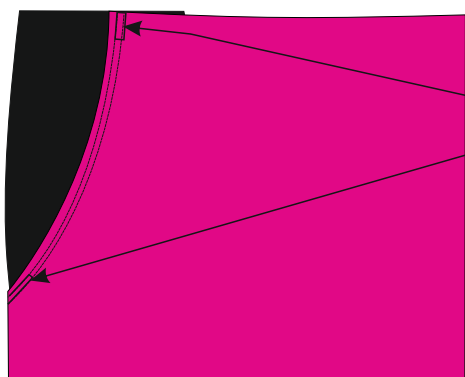
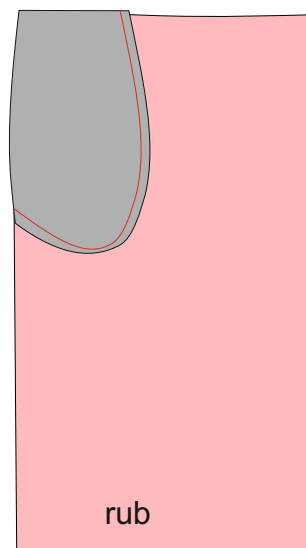


váček otočíme do ruby, zažehlíme výpustku a prošijeme



přišijeme váčky k tělu
eventuelně stačí zašpendlit

sešijeme kapesní váčky



pro pevnost kapsy uděláme
uzávěrky tzn prošití všech vrstev
malým obdelníčkem

10. Sešijeme vrchní díl a sukni dohromady- při šití vkládáme do švu gumičku , kterou natahujeme
11. Začistíme spodní okraj sukně- stačí podehnout a prošíť- před zahnutím doporučuji vyzkoušet a délku popřípadě upravit dle představy zákaznice .



Ideální je si gumičku naměřit na těle tzn jak chceme mít šaty stažené.
Při šití naznačte 1/4 na šatech a gumičce, ty položte na sebe - tímto způsobem získáme rovnoměrné nařazení šatů