



k tisku na A4

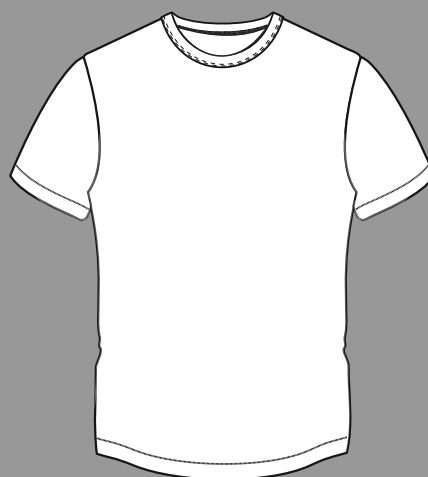


tištěný papír A1



psaný návod

STŘIH NA ŠITÍ PÁNSKÉ TRIKO regular fit



velikosti:

S - 3XL

obtížnost:



Triko pánské - regular fit

Materiál : úplet bavlna +elastan nebo 100 % bavlna úplet + náplety rib 1x1

Velikost : 50-56 (tzn M-XXL)



A1

KONTROLNÍ
ČTVEREC
2,5x2,5 cm

Triko základní pánské - regular fit přední díl

• **V** •

Mavatex

velikost 56 = XXL

velikost 54 = XL

velikost 52 = L

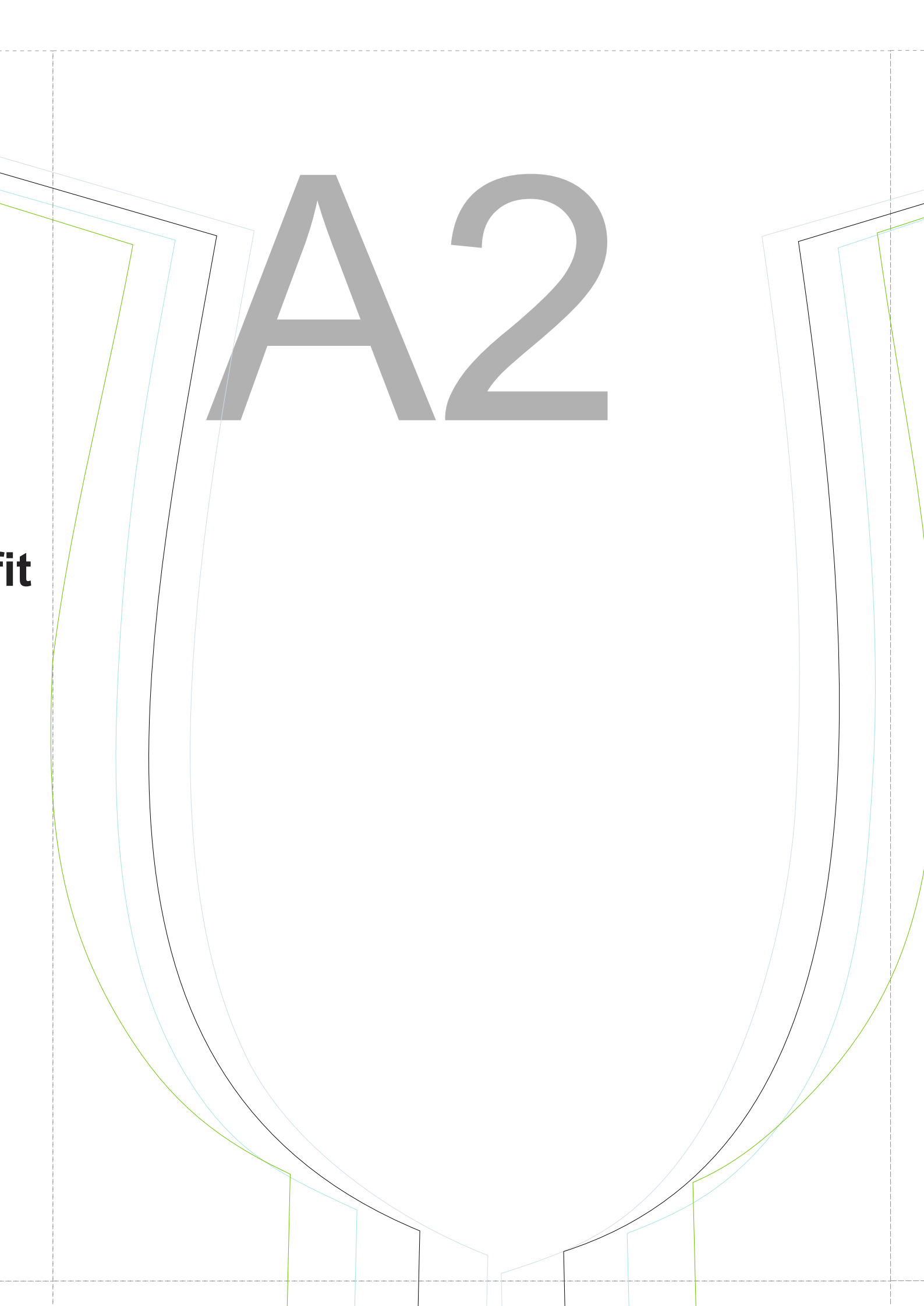
velikost 50 = M



OSNOVA

A2

fit



Triko základní pánské - regular fit

zadní díl

• **V** •

Mavatex

velikost 56 = XXL

velikost 54 = XL

velikost 52 = L

velikost 50 = M

OSNOVA

ar fit

A4

OSNOVA

1 - část 3

1 - část 4

B1

B2

B3

B4

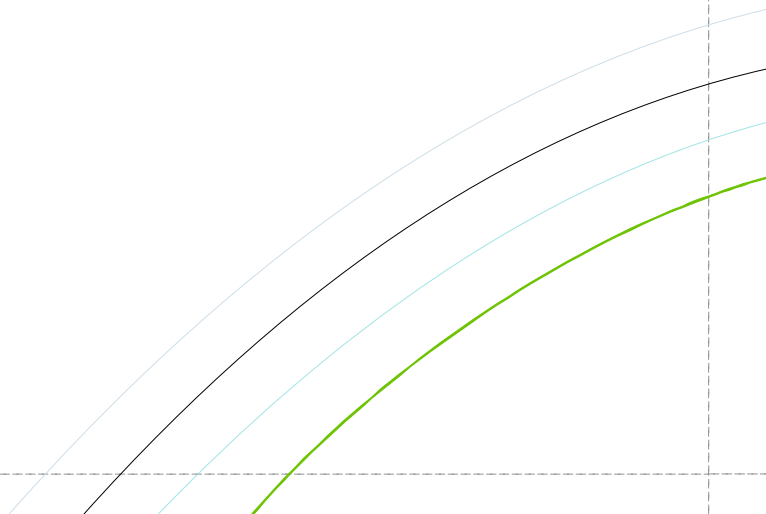
C1

NÁVOD NA ŠITÍ V DETAILU PAPIROVÉHO STŘIHU VOLNĚ KE STAŽENÍ !!

Veškerá práva jsou vyhrazena firmě mavaga design s.r.o. mavatex@seznam.cz

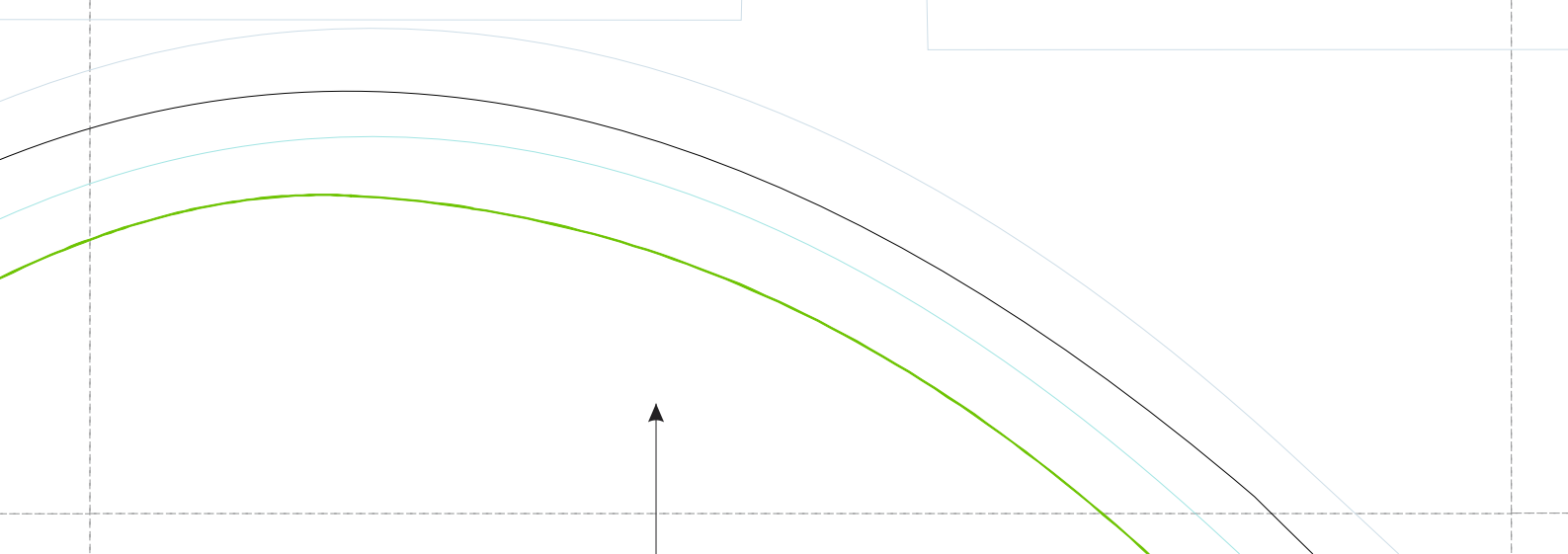
webb: www.mavatex.cz Facebook: [mavatex-skupina](#) - tisky, inspirace, hlasování

Jakékoli kopírování nebo jeho použití pro další prodej je přísně zakázáno a je nezákonné!!



C2


ENÍ !!



C3

- regular fit

C4



D 1

přední rukáv

Triko základní pánské RUKÁV

• **V** •

Mavatex

velikost 56 = XXL

velikost 54 = XL

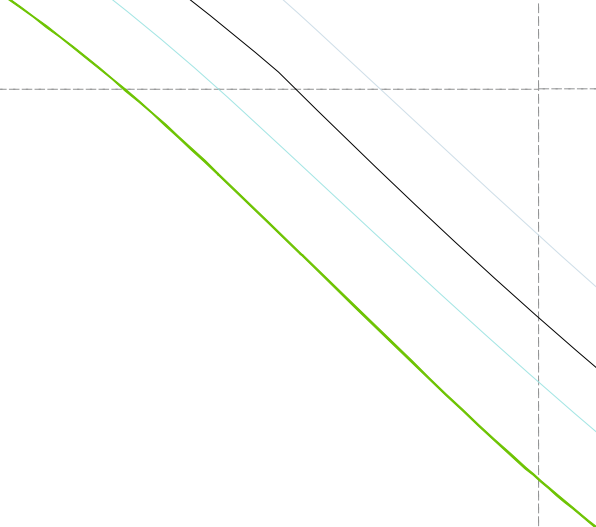
velikost 52 = L

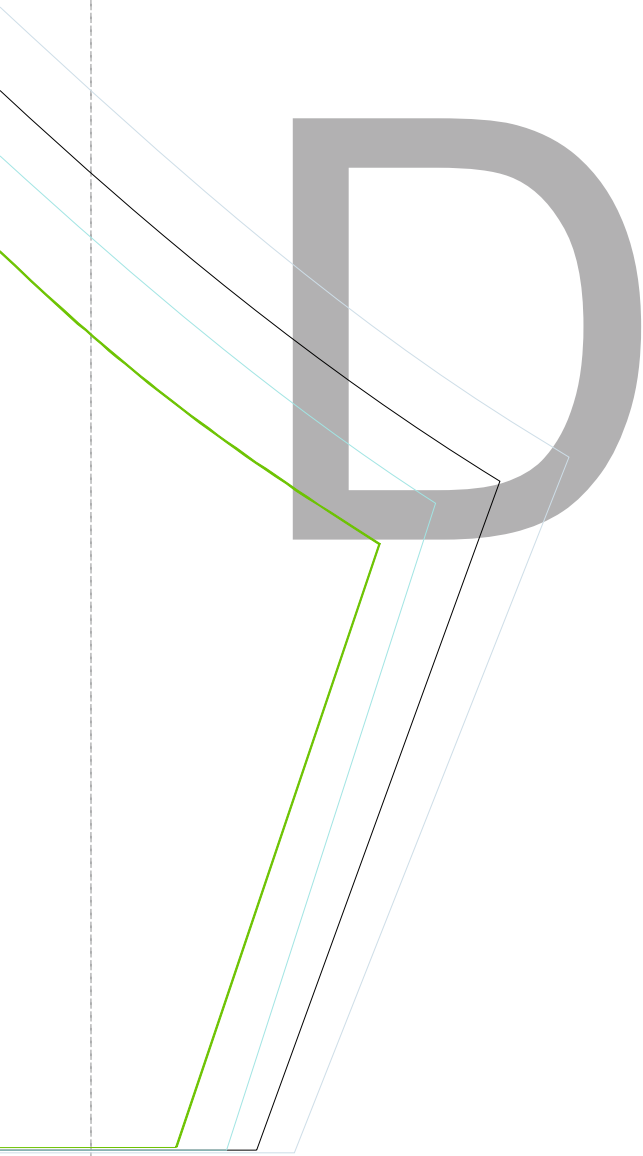
velikost 50 = M

ské - regular fit

D2

OSNOVA





Triko základní pánské - regula
LEM KE KRRKU



velikost 56 = XXL
velikost 54 = XL
velikost 52 = L
velikost 50 = M

PŘEHYB

slepený střih

Trikó základní pánské - regular fit přední díl

- V • **Mavatex**
- velikost 56 = XXL
- velikost 54 = XL
- velikost 52 = L
- velikost 50 = M

Trikó základní pánské - regular fit zadní díl

- V • **Mavatex**
- velikost 56 = XXL
- velikost 54 = XL
- velikost 52 = L
- velikost 50 = M

Trikó základní pánské - regular fit RUKÁV

- V • **Mavatex**
- velikost 56 = XXL
- velikost 54 = XL
- velikost 52 = L
- velikost 50 = M

NÁVOD NA ŠITÍ V DETAILU PAPIŘOVÉHO STŘIHU VOLNĚ KE STAŽENÍ!

Veškerá práva jsou vyhrazena firmě Mavatec Design s.r.o. osobni@osobni.cz
 website: www.mavatec.cz Facebook: [mavatec-design](https://www.facebook.com/mavatec-design) [Instagram: Mavatec](https://www.instagram.com/mavatec)
 Žádné kopírování nebo jeho použití pro další prodej je přísně zakázáno a je nezákonné!

2019 Pánská tabulka velikostí

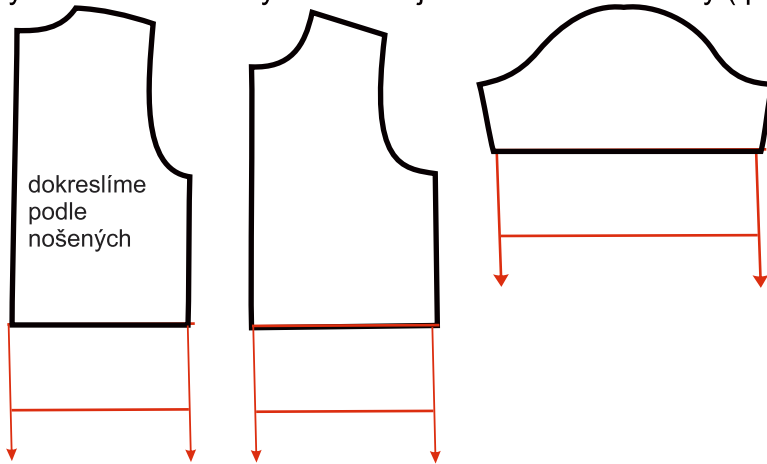
	Velikost	Obvod hrudníku	Obvod pasu	Obvod boků
XXS	44	88	78	90
XS	46	92	82	94
S	48	96	86	98
M	50	100	90	102
L	52	104	94	106
XL	54	108	98	110
2XL	56	112	104	115
3XL	58	116	110	120
4XL	60	120	116	125
5XL	62	124	120	130

Triko základní -- TECHNOLOGIE

Materiál : teplákovina + náplety rib 1x1



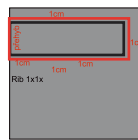
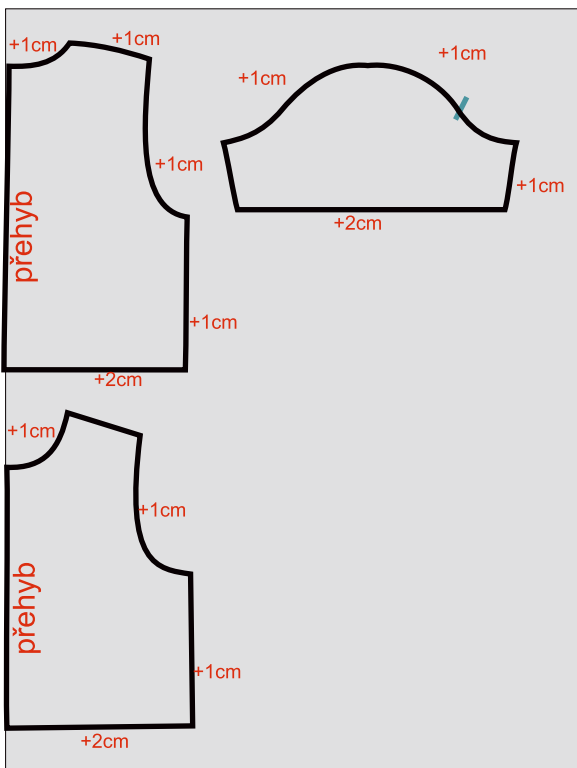
1. vytiskneme střih a vystříháme jednotlivé střihové díly (pokud by nevycházeli díly přesně na sebe



délku dokreslíme dle délky , kterou chceme tzn. třeba změříme starou mikinu -- měříme hlavně rukáv a délku

2. střihová poloha

Základní materiál --úplet bavlna+elastan nebo 100% bavlna



Elastický materiál lem u krku- rib 1x1

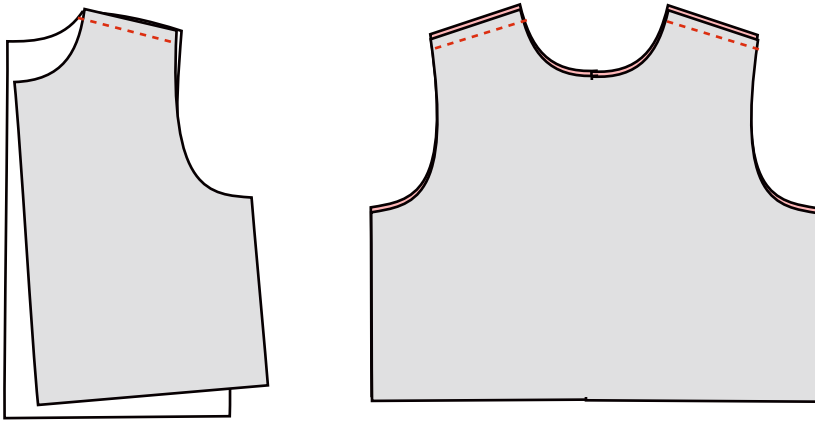
3. Po ustřižení máme tyto díly:

Přední + zadní díl

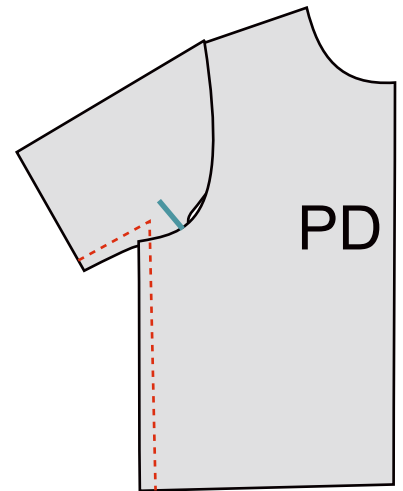
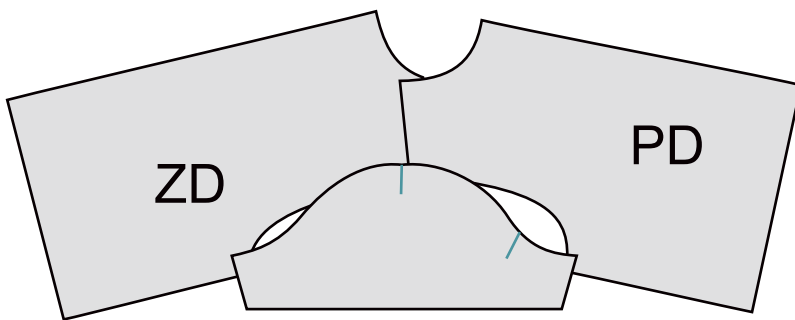
Rukáv 2x

Lem na začátek průkrčníku 1x

4. Sešijeme ramenní švy - šijeme po předním švu, šev začistíme a sežehlíme do zadního dílu



5. přiložíme rukáv na ramenní šev (přední část rukávu se značkou) na přední díl, zašpendlíme - rukáv může být v místě rukávové hlavice mírně navolněná. Šev začistíme a sežehlíme směrem do rukávu.



6. zašpendlíme podpažní body k sobě a sešijeme celou délku rukávu a dílu k sobě, šev začistíme a sežehlíme směrem do zadního dílu

7. Zahneme spodní okraj rukávů a spodní okraj trika za přinechanou záložku

8. Sešijeme začistiřovací proužek z riby, přehneme ho na $\frac{1}{2}$ šíře a všijeme do průkrčníku- POZOR proužek je menší než obvod průkrčníku a je třeba ho při šití maličko natahovat, aby byl průkrčník pěkně vytvarovaný a neodstával - doporučuji si naznačit na proužku poloviny a ty dát pak např na přední a zadní část průkrčníku- tím dosáhneme rovnoměrného natažení pruhu

