

návod
dámské a dětské sako Eva

Galanterie: Proužek nažehlovací výztuže

Materiál: Punto, teplákovina



1. Při stříhání předního dílu je švový přídavek předního kraje 1cm, přídavek na švovou záložku dolního kraje je 2cm.



2. Sešijte náramenice



3. Obnitkujte a zahrňte dolní kraj rukávu, prošijte. Všijte rukáv do průramku.



4. Sešijte boční šev



5. Připravte podsádky – švový přídavek předního kraje u PD i ZD podlepte proužkem výztuhy.



6. Sešijte náramenice podsádek. Nepodlepený kraj podsádek začistěte obnitkou.

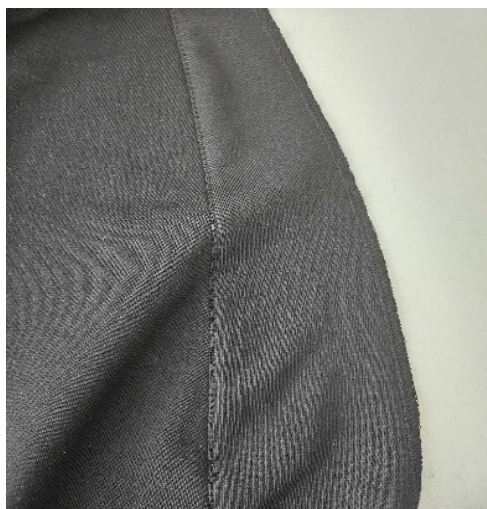


7. Podsádku přiložte lícem na líc saka, srovnejte náramenicové švy a prošijte přední kraj.

(Oproti fotkám jsou všité rukávy.)



8. Odklopte podsádku a v kraji u švu prošijte podsádku tak, by jste v rubu zachytili švovou záložku, bude lépe držet výpustka.



9. Podsádku otočte do rubu a vyžehlete. Obnitkujte dolní kraj a zahněte v šířce záložky. Dolní kraj prošijte.



HOTOVO ☺