

# Dámská mikina s kapucí

Materiál : teplákovina + náplety rib 1x1

Velikost : 36-48

 **MavateX**

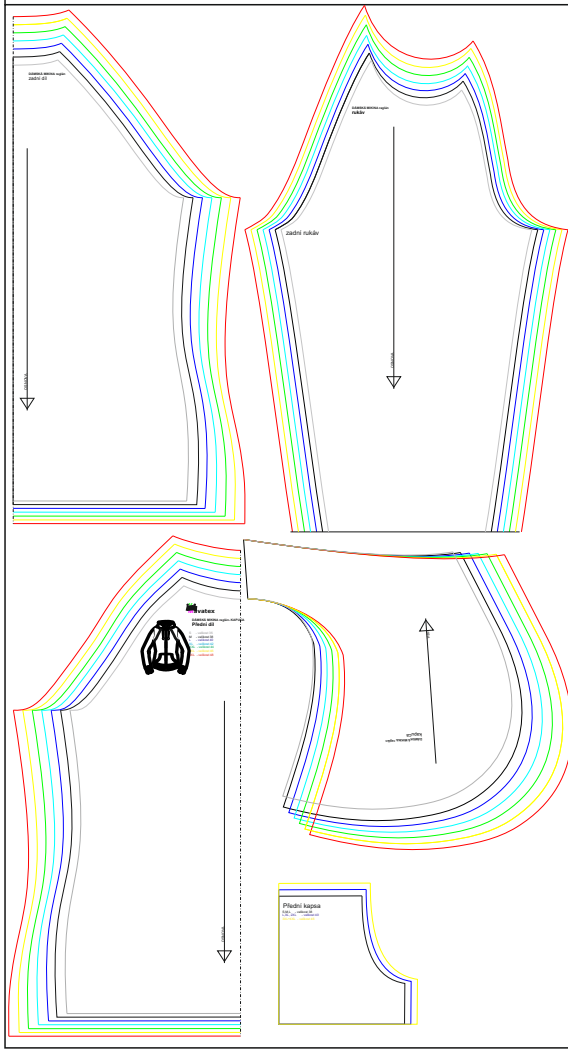


Veškerá práva jsou vyhrazena firmě mavaga design s.r.o. [mavateX@seznam.cz](mailto:mavateX@seznam.cz)

**webb: [www.mavateX.cz](http://www.mavateX.cz) FB:špendlík stříhy a návody ( zdarma )**

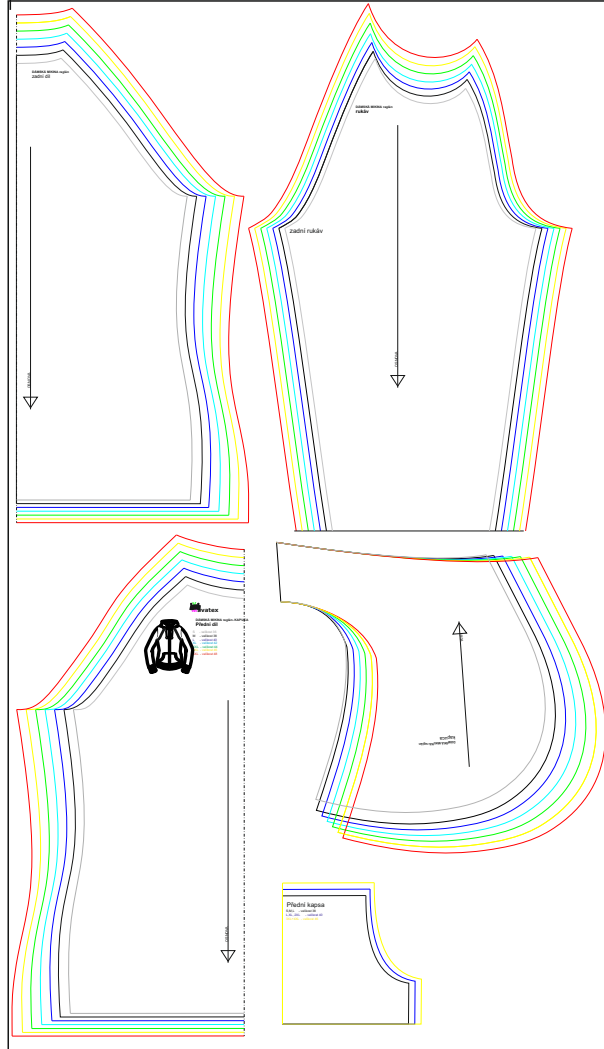
Jakékoli kopírování nebo jeho použití pro další prodej je přísně zakázáno a je nezákonné!!

šíře látky 150 cm - složená na 1/2 šíře tzn 0,75 m



Spotřeba na největší velikost 1,4 m

šíře látky 180 cm - složená na 1/2 šíře tzn 0,9 m



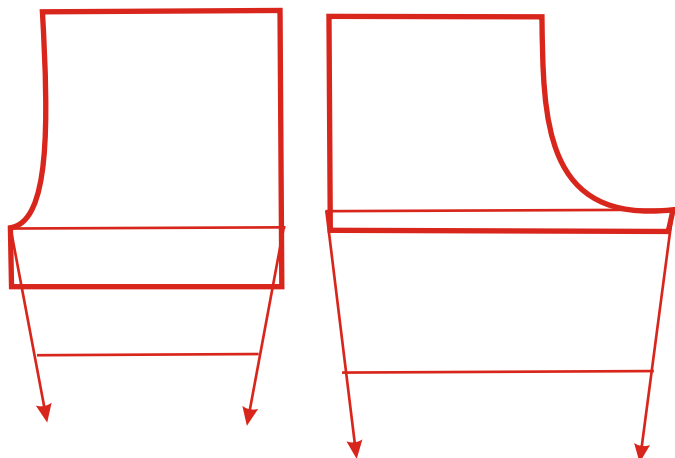
Spotřeba na největší velikost 1,4 m

# Mikina základní - TECHNOLOGIE

Materiál : teplákovina + náplety rib 1x1



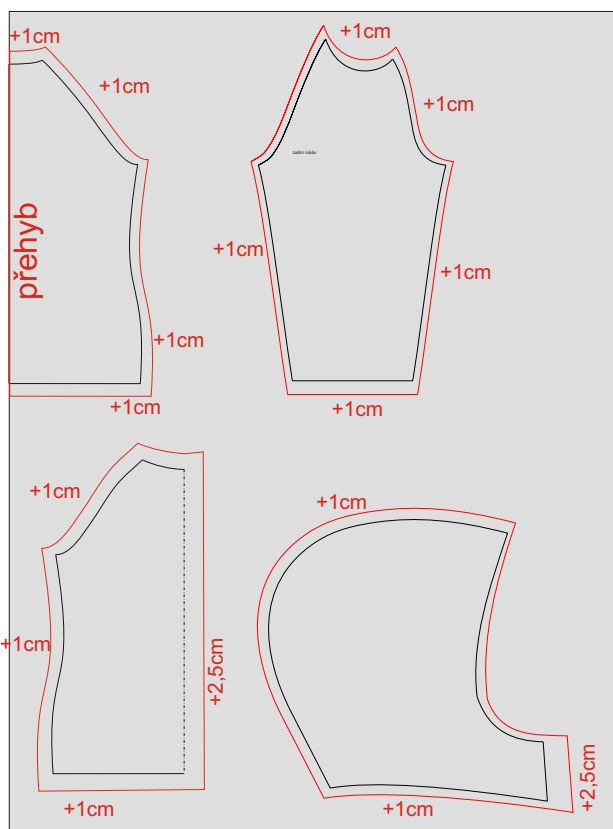
1. vytiskneme stříh a vystříhneme jednotlivé stříhové díly ( pokud by nevycházeli díly přesně na sebe dokreslíme



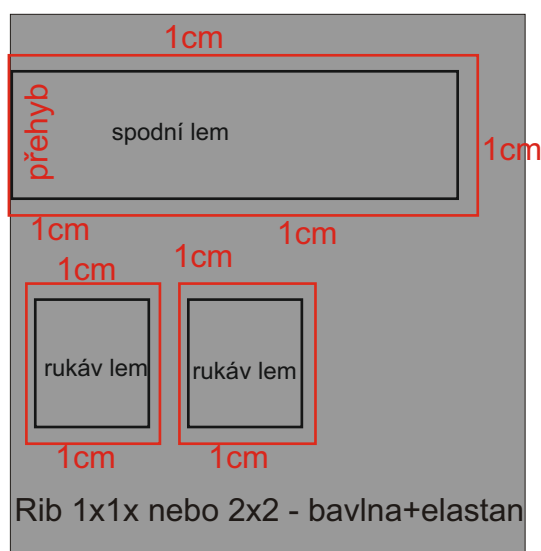
délku dokreslíme dle délky , kterou chceme tzn. třeba změříme starou mikinu -- měříme hlavně rukáv a délku

## 2. stříhová poloha

Základní materiál --teplákovina nebo fleecce



Elastický materiál na spodní lemy a rukávové lemy - rib 1x1



## 3. Po ustrížení máme tyto díly:

Přední + zadní díl

Rukáv 2x

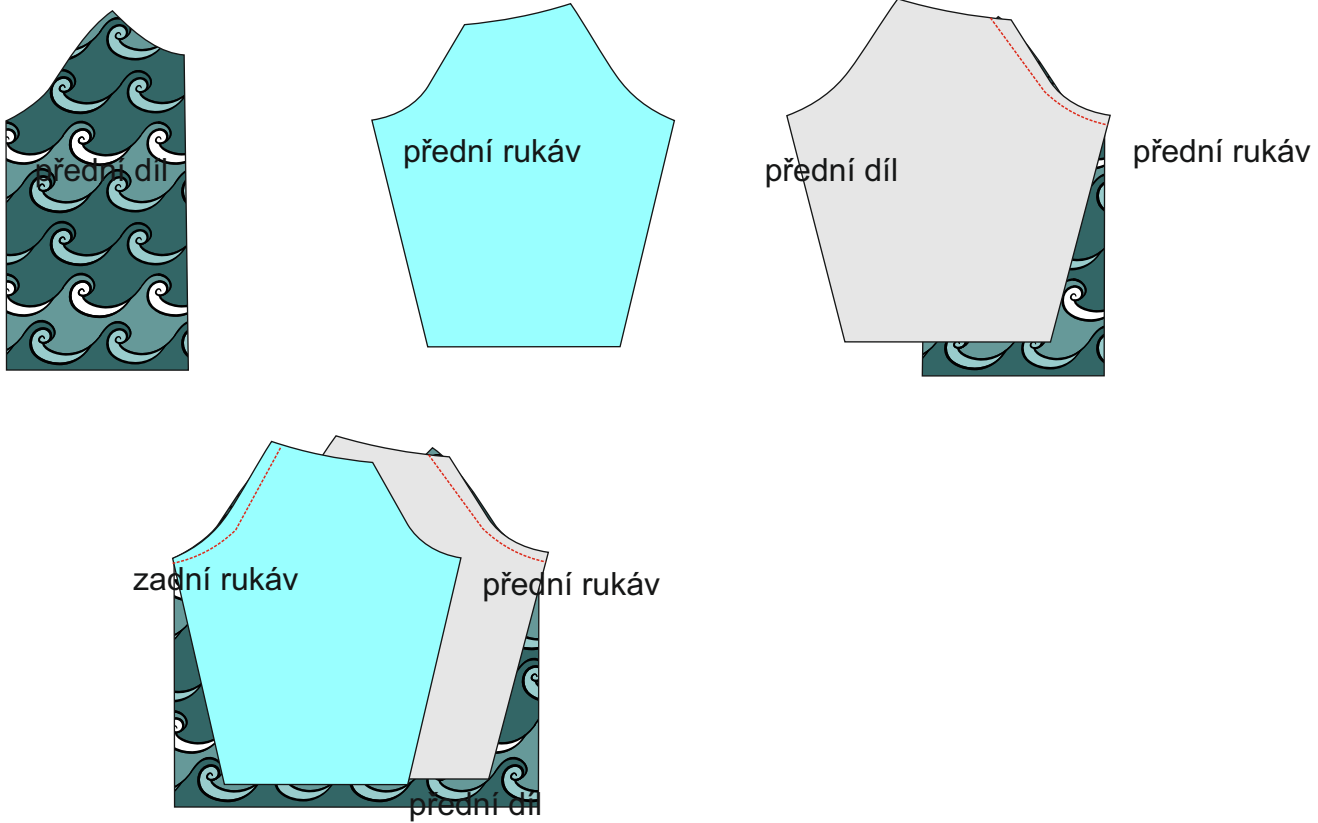
Kapuca - 2x

Kapsa - 2x

Spodní lem k mikině 1x

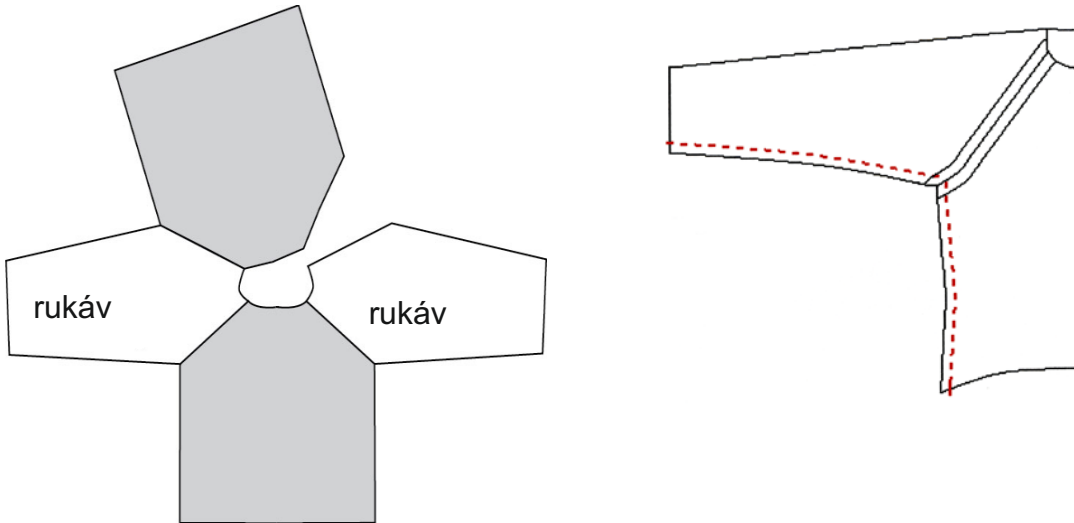
Lem na rukáv 2x

4. Všíjeme přední rukáv k přednímu raglánu a zadní rukáv k zadnímu rukávu



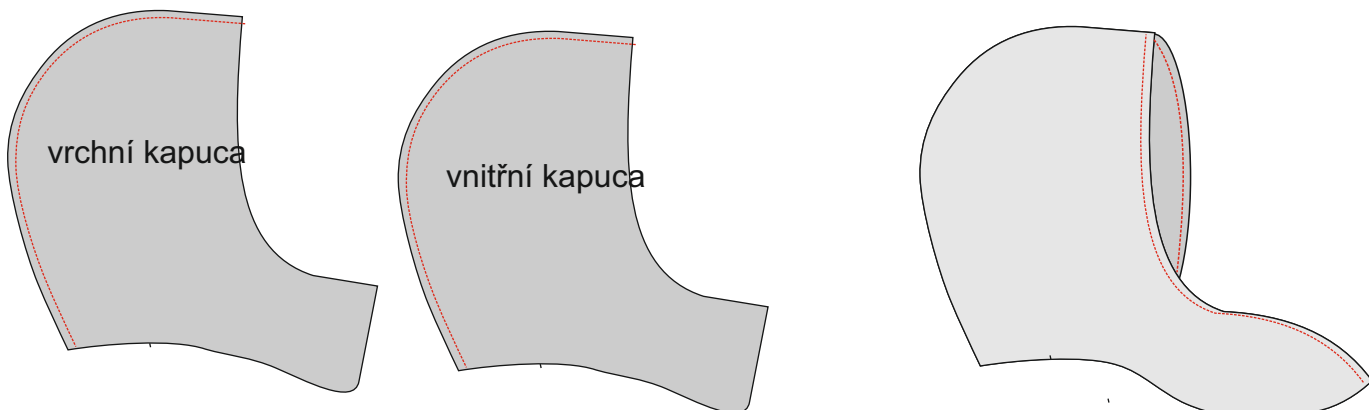
5. Všíjeme nebo našijeme kapsu - podle toho jakou variantu jsme vybrali !! viz poslední strana

6. Sešijeme boční švy



7. Sešijeme vrchní a spodní kapuci

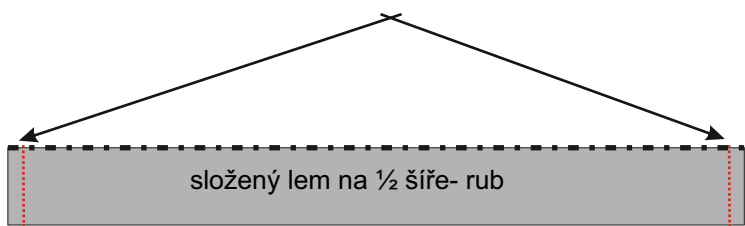
vložíme kapuci do sebe a sešijeme



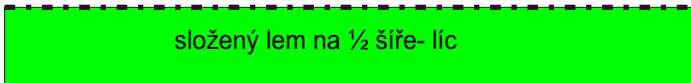
# 8. Ustříháme dolní rantl a dolní rantl pro rukávy

Vystřížený spodní lem z riby

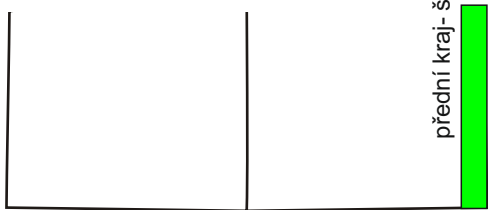
Prošítí boční části lemu



Otočíme na líc- špičky vypícheme nůžkami

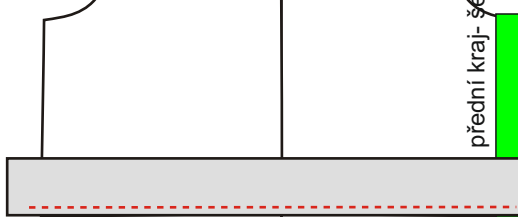


spodní okraj tělo

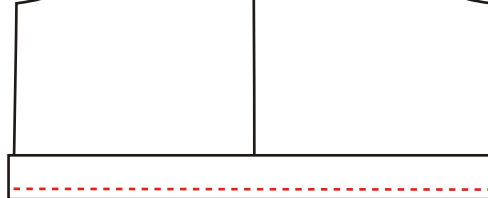


přehyb riby

spodní okraj tělo



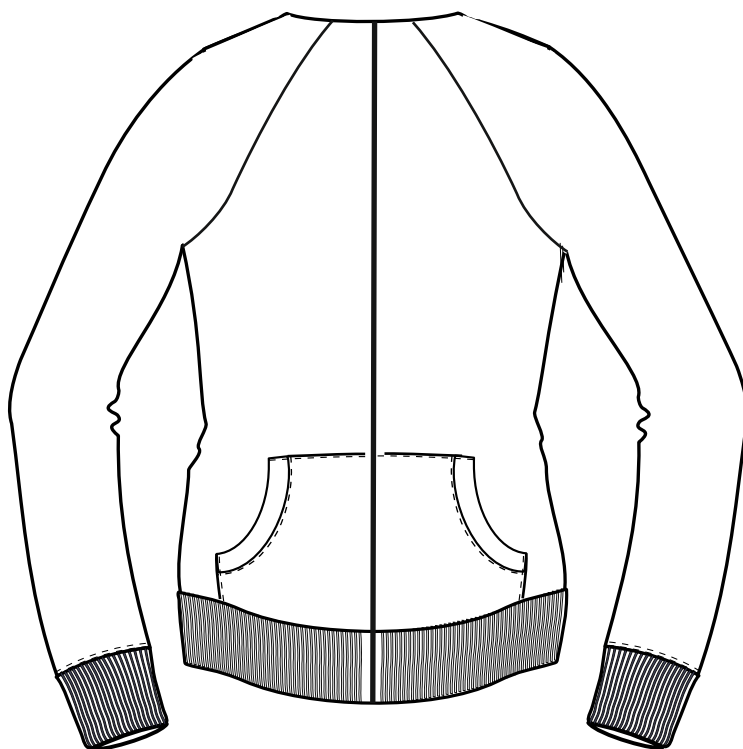
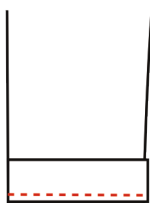
spodní okraj tělo



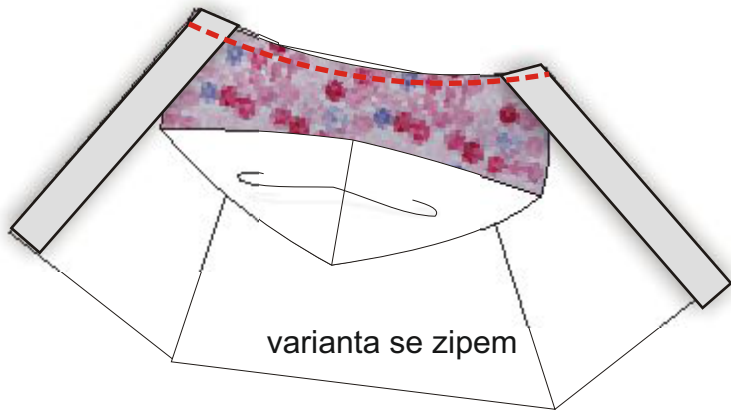
spodní okraj rukáv



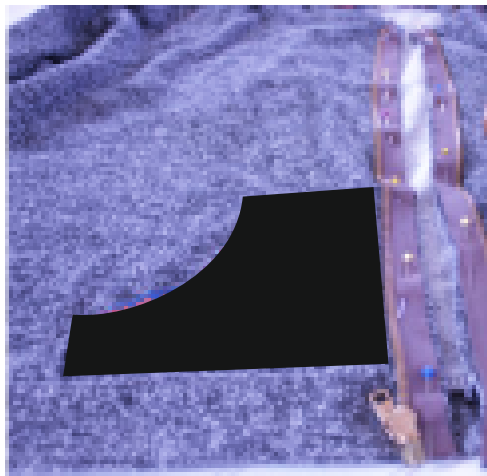
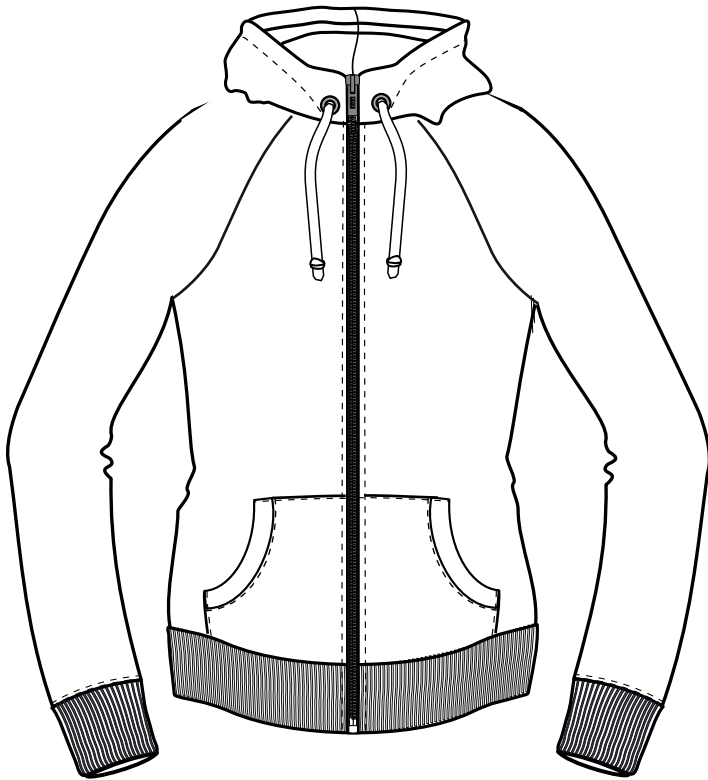
spodní okraj rukáv



9. Všíjeme kapuci do průkrčnicku- pozor překřížení necháme tak, aby byla kapuca rovnoměrně do průkrčnicku

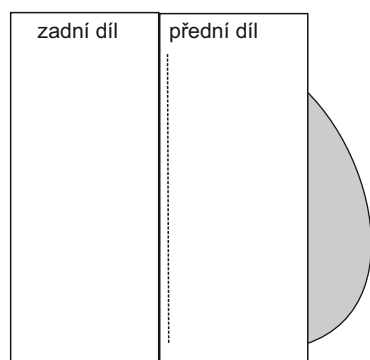
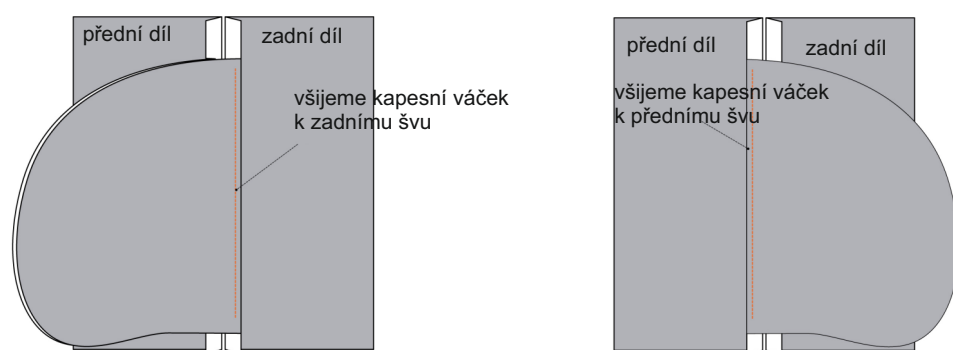
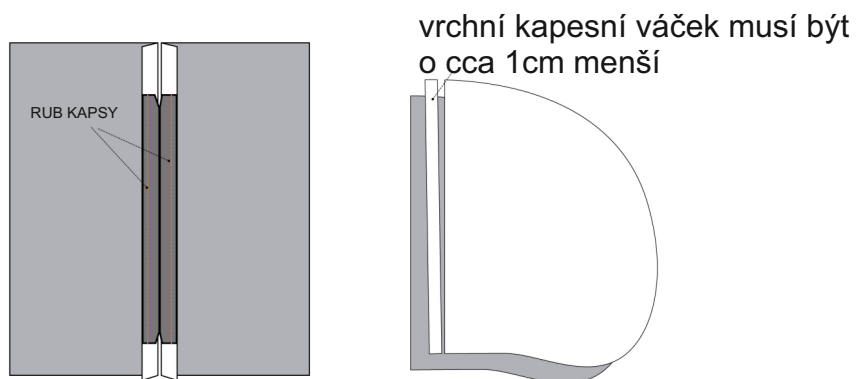
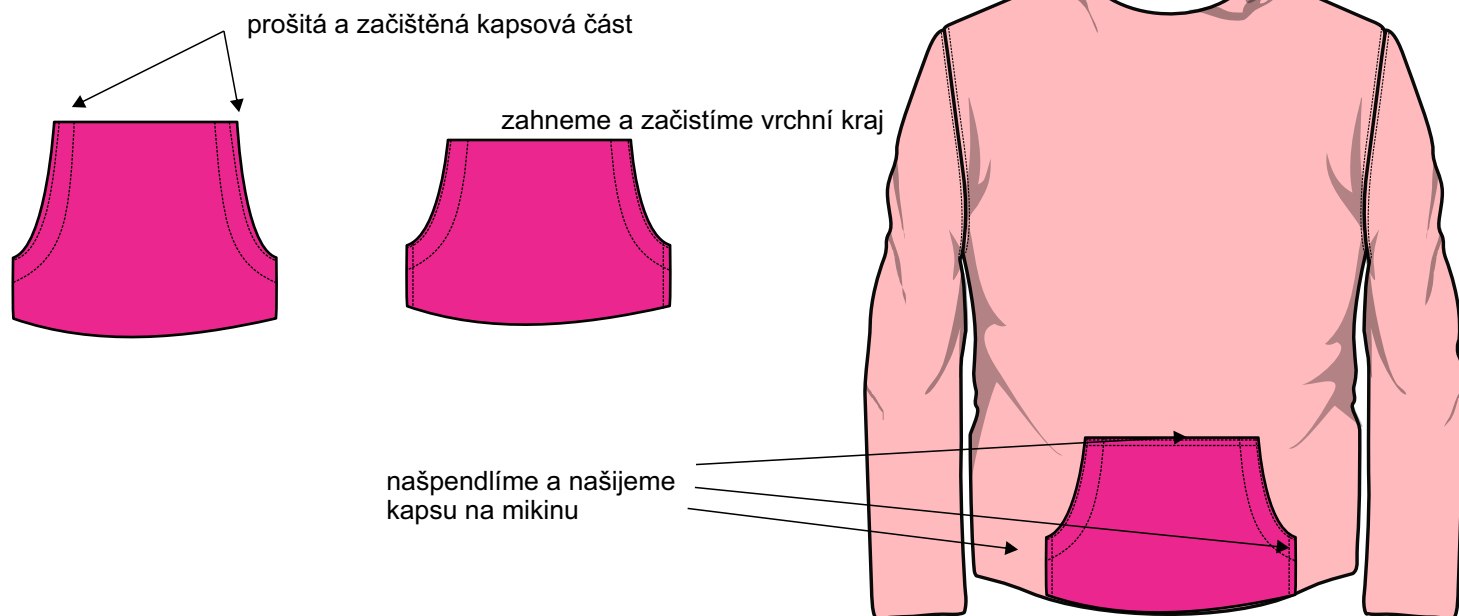


12. Nakonec všijeme zip -nejdřív vešpendlíme jednu stranu, pak druhou - zapneme a zkontroluje. Pak opatrně všijeme - ideální je použít patku na všívání zipu.

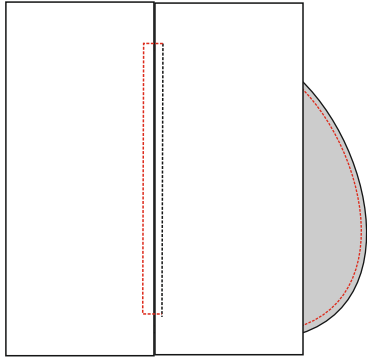
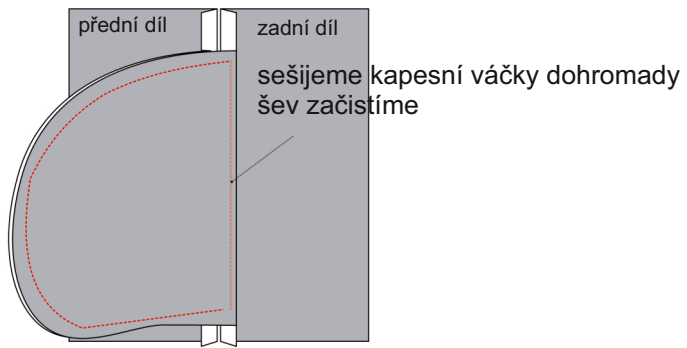


# KAPSA KLOKANKA

Připravíme si kapsu - kapesní části začistíme šikmým proužkem , ribem nebo kraj zahneme dovnitř a prošijeme  
Vrchní část kapsy také zahneme - celou kapsu nyní našpendlíme na spodní část mikiny a prošijeme .



Prošijeme kapesní váček po přední straně - POZOR ZADNÍ VÁČEK MUSÍ BÝT PŘI ŠITÍ MIMO !! KDYBYCHOM SEŠILI KAPSA NEBUDE FUNKČNÍ



Kapsu prošijeme z lícu po zadním díle . Pozor krátké strany můžeme prošít vícekrát kvůli pevnosti



