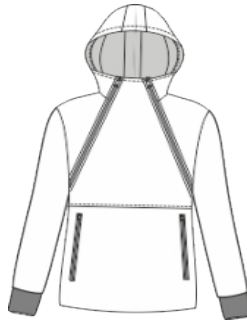


návod  
dámská bunda Thea

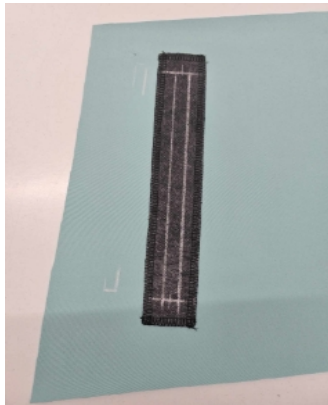


1. Připravte kapuci. Sešijte díly a olemujte přední kraj.

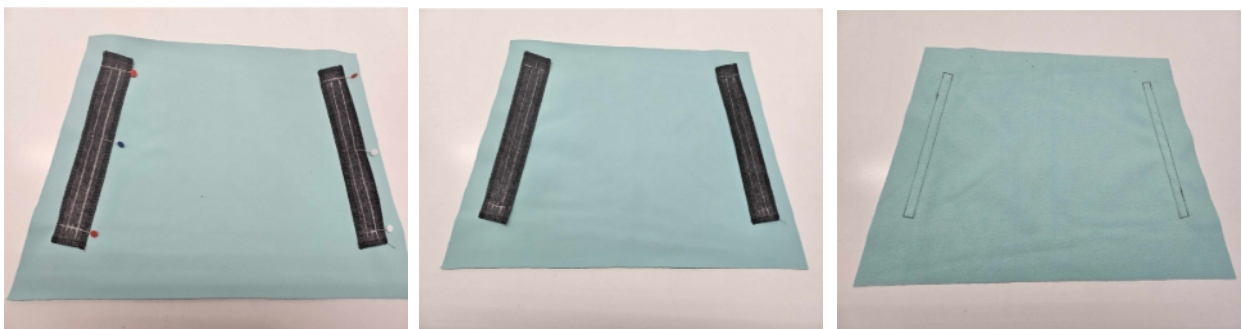


2. Připravte kapsy.

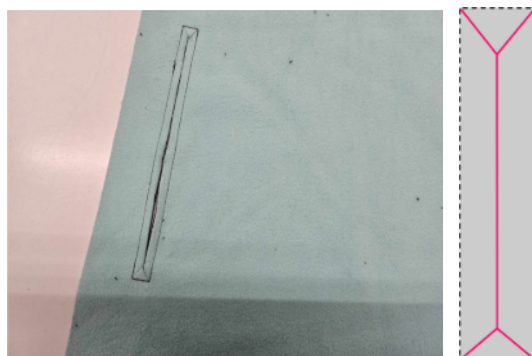
2.1 Vlizelínem podlepce podsádku k zipu. Podsádka je ze slabého materiálu (teplákovina, plátno...). Naznačte otvor kapsy na dílu i podsádce.



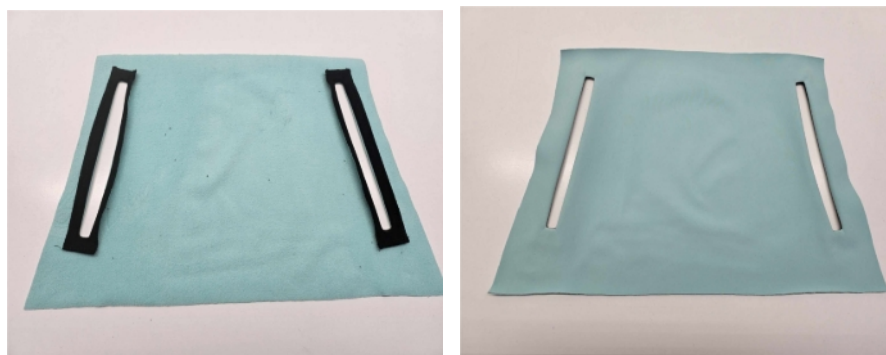
2.2 Podsádce položte na naznačený otvor kapsy a prošijte obdélník.



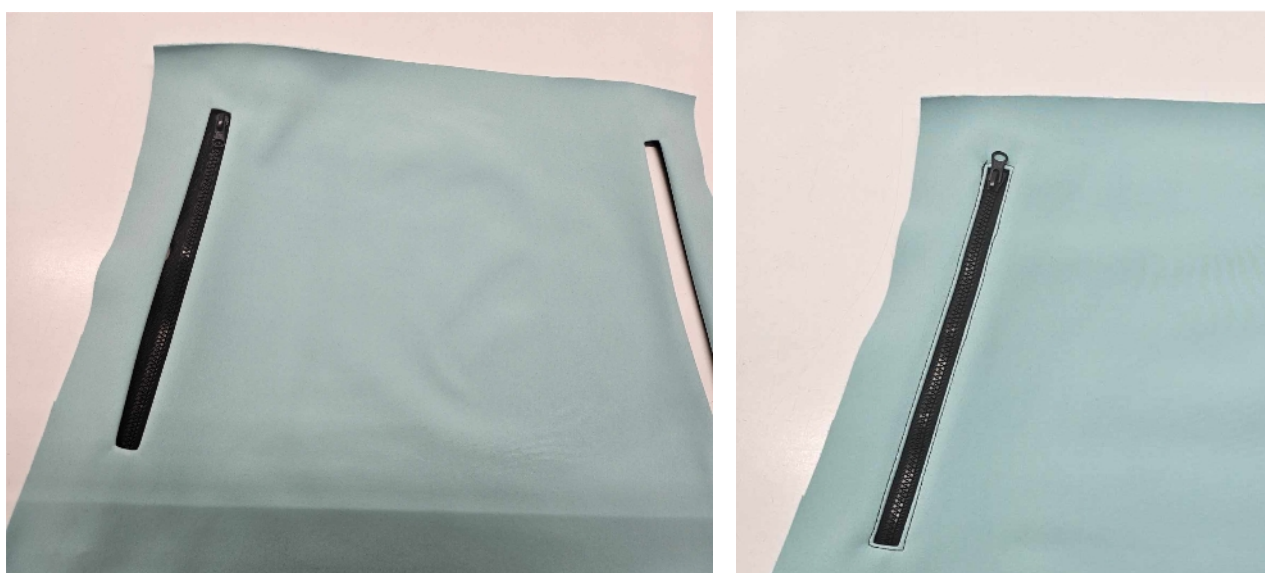
2.3 Prostříhnete otvor kapsy podle nákresu. V rozích dejte pozor, aby jste neprostříhli nitě. Nastřížení musí být dostřížené pečlivě až do rohu.



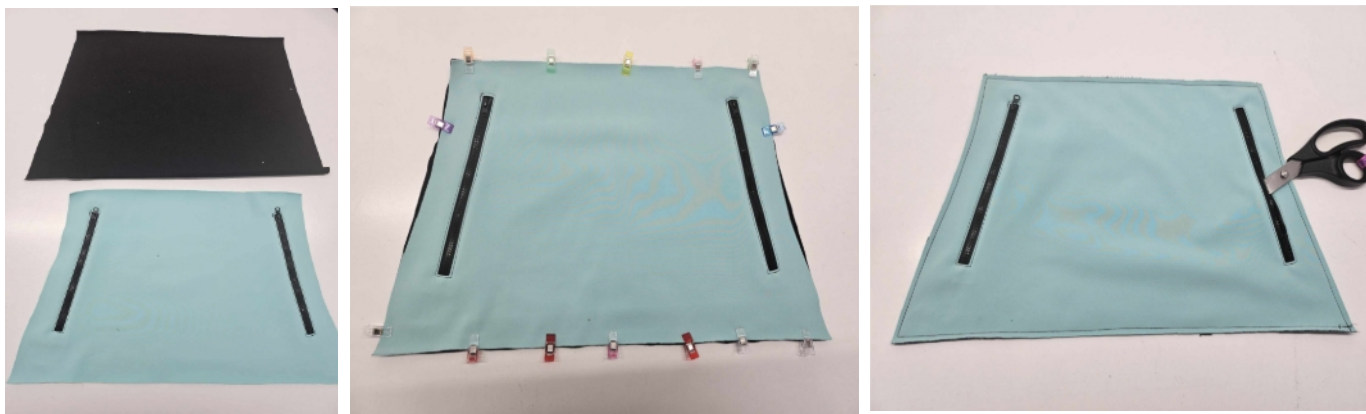
2.4 Podsádku vtáhněte do rubu a zažehlete.



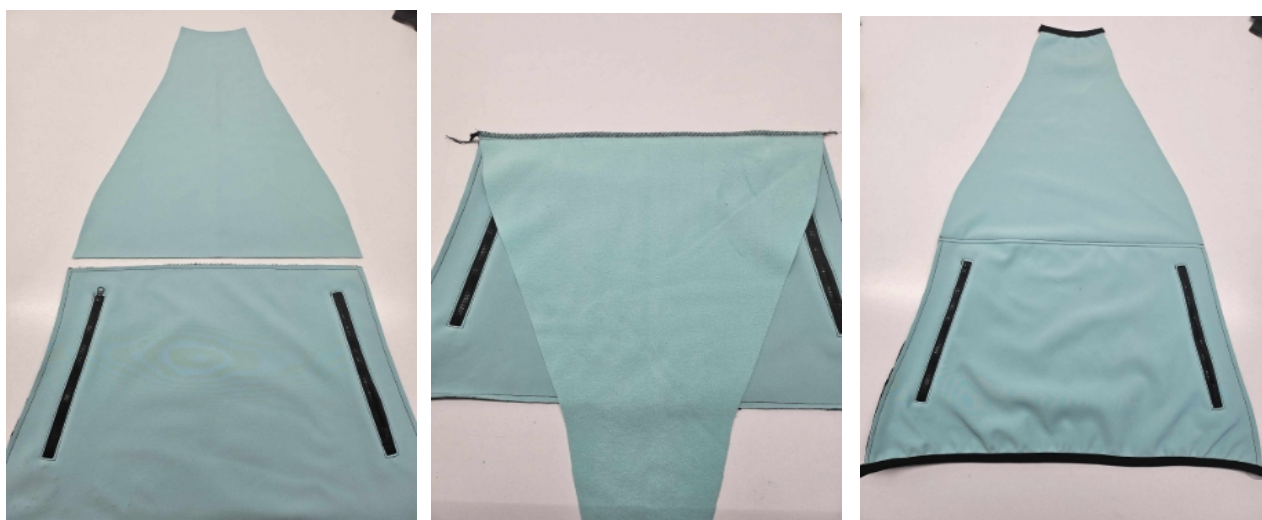
2.5 Pod otvory položte zipy. Z lícu prošijte kolem dokola.



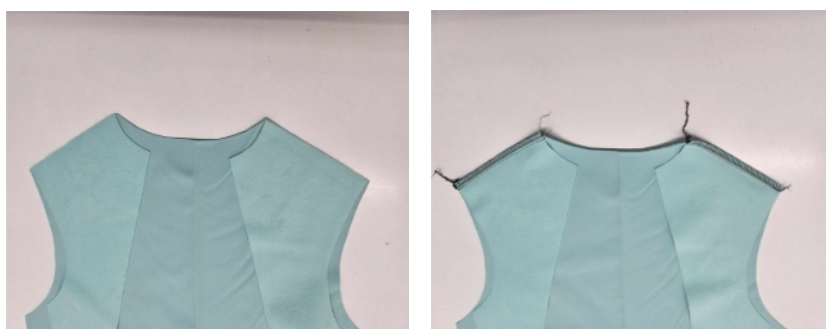
2.6 Díl podložte spodním kapesním váčkem. Dokola prošijte pomocným stehem.



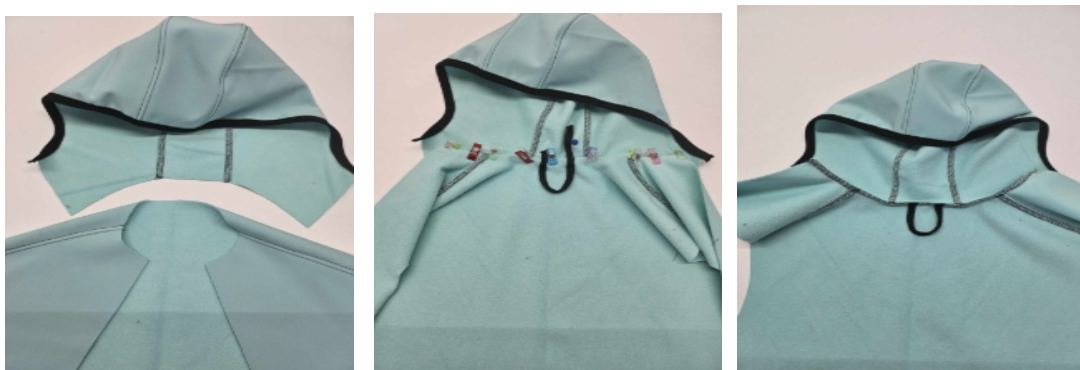
3. K dílu s kapsou přišijte horní část. Šev ozdobně prošijte. Dolní a horní kraj olemujte lemovací pružkou.



4. Sešijte náramenice.

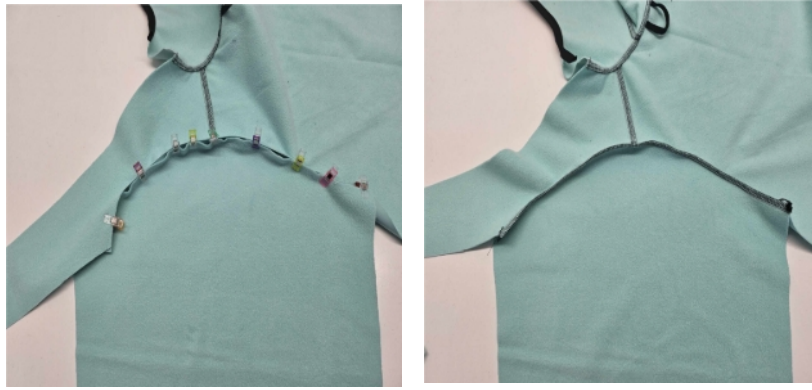


5. Přišijte kapuci do průkrčníku.





6. Všíjte rukávy do průramků.



5. Sešijte rukávový a boční šev. Olemujte dolní kraj lemovací pruženkou.



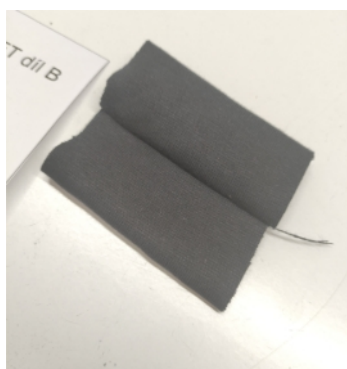
6. Všíjte zipy.



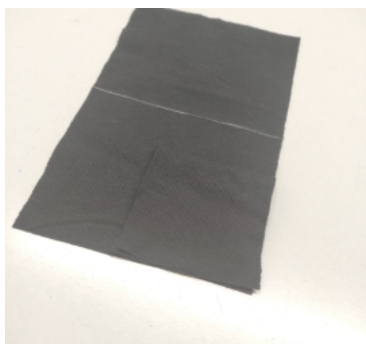
7. Zipy v líci prošíjte.



8. Ušijte náplet. Díly vystřihněte každý 2x, ne na přehybu.



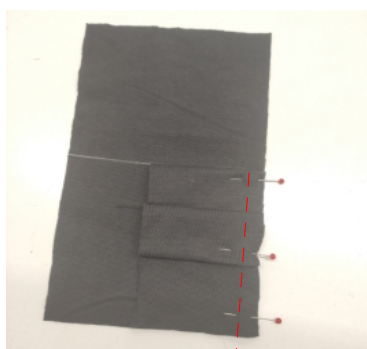
8.1 Díl B složte lícem na líc a sešijte. Otočte a šev zažehlete uprostřed dílku.



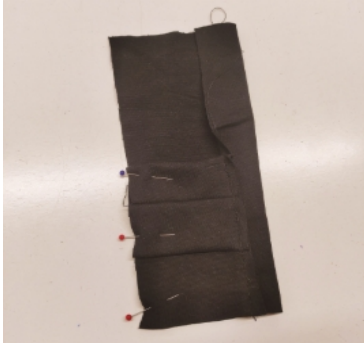
8.2 Přes šíři dílu A naznačte střed. Složte díl C rubem k sobě a přiložte na líc dílu A. Otevřená strana je na kraji dílu A.



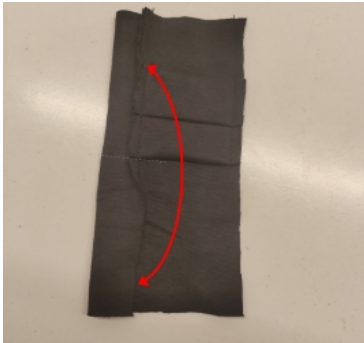
8.3 Na díly položte díl B švem nahoru tak, aby byl zarovnaný ke středu dílu A.



8.4 Dílky prošijte v kraji.



8.5 Dílky přetáhněte ke druhé straně a přišijte stejně.



8.6 Vzniklou mezeru, která je v nápletu překlopte přes naznačený střed a přišijte v místě, kde jste přišívali dílky.



8.7 Otočte do líce. Před všitím do rukávu se ujistěte, který šev na nápletu má být přiložen k rukávovému švu, aby byl otvor na správném místě k palci.

HOTOVO :-)