

návod

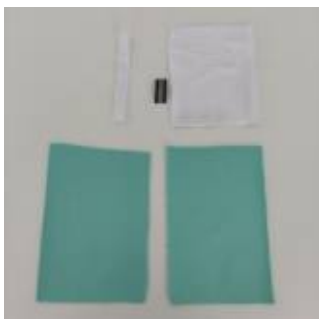
ŠVOVÁ KAPSA NA SUCHÝ ZIP

Všít ji můžete například do rukávového švu jako kapsičku na skipass.



Na fotografiích je šitý vzorek. Použijte kapesní váček a suchý zip ve stejné barvě, jako vrchní materiál. Kapsu umístěte do rukávového švu cca do prostřed předloktí, délka průhmatu 14cm.

1. Připravte si materiál: nesešité díly, kapesní váček z tužšího materiálu, suchý zip a kousek tkalounu.

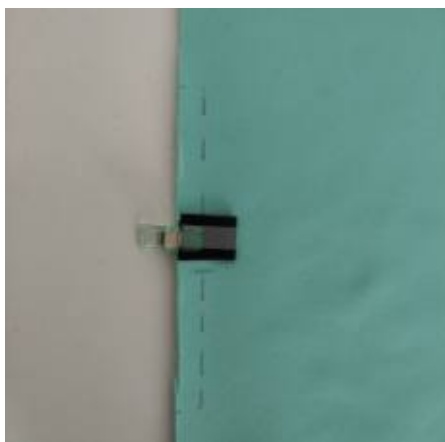


2. Nákrytová strana kapsy

2.1 naznačte si švový přídavek a délku průhmatu. Cca 2-3mm za označení přídavku přišijte jednu stranu suchého zipu.



2.2 Na vrchní materiál vložte do středu průhmatu složený tkaloun. Tkaloun není nutný, slouží pro lehčí otevření kapsy pokud máte např. lyžařské rukavice.



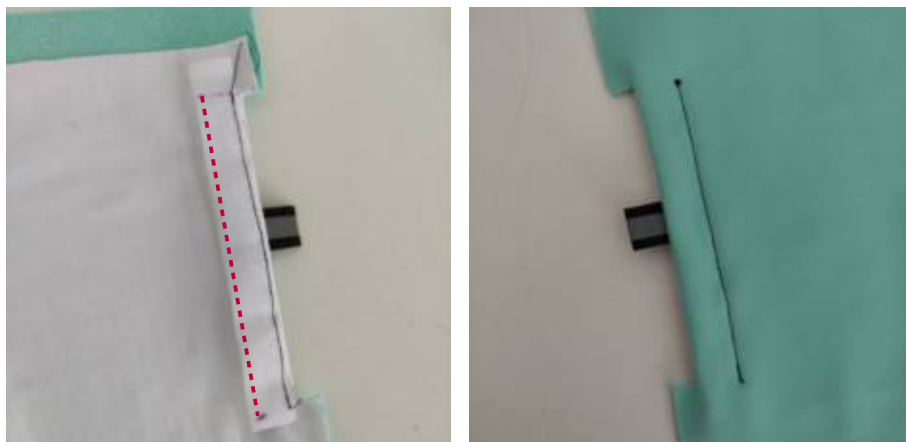
2.3 Kapesní váček s našitým zipem přiložte na značky vrchního materiálu. Strana se zipem je na lícu vrchního materiálu. Prošijte v délce průhmatu.



2.4 Nastříhnete švovou záložku až těsně k šití. Otočte váček do rubu.



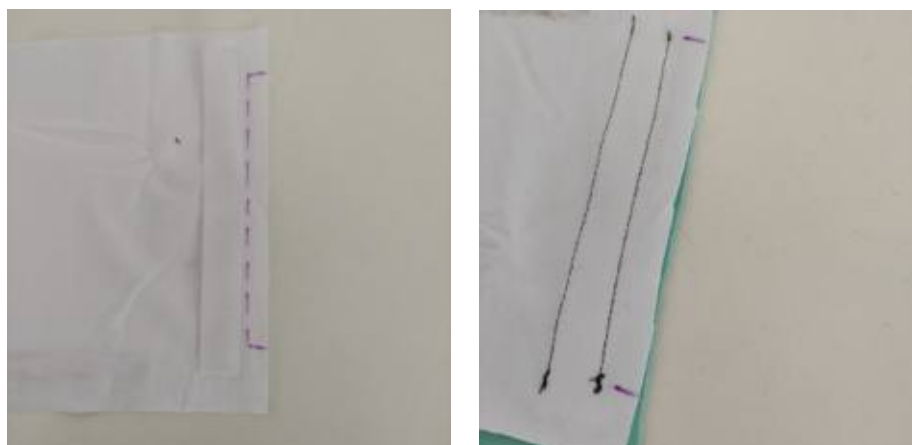
2.5 Přešívání pruhmatu prošijte viditelně z lícu druhou stranu suchého zipu.



3. Druhá strana

3.1 Na kapesním váčku si naznačte švový přídavek a kousek za něj našijte suchý zip za obě dlouhé strany.

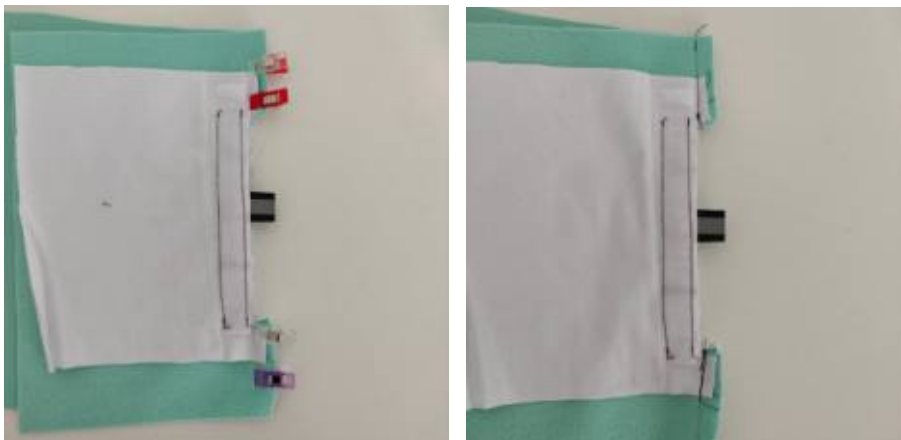
3.2 Přiložte na vrchní díl a přišijte v délce pruhmatu.



3.3 Nastříhnete švový přídavek až těsně ke konci šití. Otočte váček do rubu.



3.5 Díly složte lícem na líc, průhmaty přesně na sebe. Sešijte celý šev s vynecháním průhmatu.



3.6 Kapsu rozložte. Spodní váček překlopte přes průhmat na stranu nákrýtu (strana s prošitím z lícu).



3.7 Otočte lícovou stranu nahoru. Ve spodu se vám překrývají kapesní váčky přes sebe. Z lícu prošijte krátké strany nákrýtu.



3. Šešijte k sobě kraje kapesních váčků. Hotovo :-)

