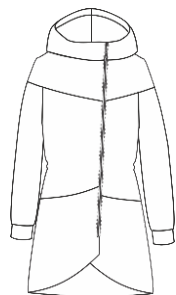


návod
Dámský kabátek Abby



1. Přišijte sedlo k zadnímu dílu. Šev ozdobně prošíjte.



2. Ušijte kapsy.

2.1 Kapesní váček přiložte na spodní část předního dílu podle značek a prošijte v délce průhmatu.



2.2 Švový přídavek průhmatu nastříhněte ke konci šití. Váček otočte do rubu a zažehlete.



2.3 Přední díl s přinechaným váčkem podložte pod spodní část PD a váčky srovnejte na sebe.

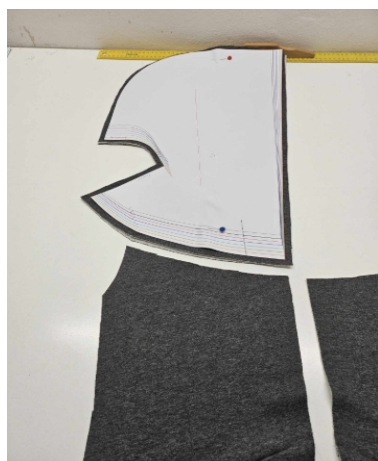
2.4 Přední díly k sobě přišijte ve švu, vynechte průhmat kapsy. V jednom kroku sešijte i váčky.



2.5 Předšitý šev obnitkujte



3. Sedlo předního dílu s přinechanou kapucí přišijte k přednímu dílu. Šev ozdobně prošijte.



4. Sešijte šev kapuce.



5. Rovným jednojehlovým stehem sešijte náramenice a všijte kapuci do průkrčníku zadního dílu. Nastříhnete rohy a obnitkujte. Z lícu ozdobně prošijte.



6. Všijte rukáv, nejprve jednojehlovým stehem, potom kraj obnitkujte. Šev ozdobně prošijte.



7. Sešijte rukávový a boční šev. Při šití bočního švu přišijete i kapesní vložky.



8. Sešijte podsádku v kapucovém švu. Obnitkujte vnitřní kraj podsádky.



9. Umístěte zip do kraje na pravém předním dílu a přišijte. Řiďte se značkou pro dolní kraj zipu.



10. Na líc mikiny přiložte líc podsádky. NEVŠÍVEJTE druhou polovinu zipu. Prošijte celý přední kraj, dolní kraj (2cm záložka) a přední kraj kapuce. Obnitkujte dolní kraj. Nastříhněte rohy.



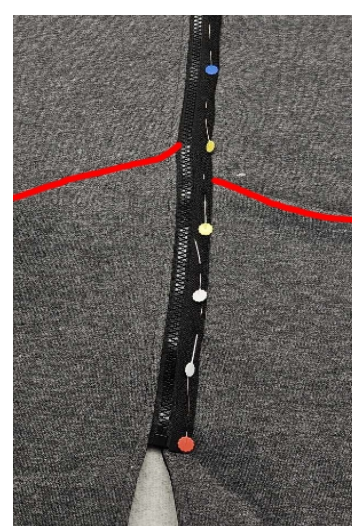
11. Podsádku otočte do rubu. Zahněte dolní kraj a prošijte z lícu celý kraj s podsádkou dokola (včetně kapuce, kolem zipu a druhý přední kraj bez zipu).



12. Podsádku přišijte k průkrčníku.



13. Umístěte druhou stranu zipu. Míkinu urovnejte, díly přeložte přes sebe tak, jak budou zapnuté a naznačte, kudy povede druhá strana zipu. Tu našijte na díl dvěma řadami šití – u zoubků a v kraji tkanice. **POZOR** – šev sedla na sebe navazuje, šev kapes nikoliv.



14. Na dolní kraje rukávů našijte náplety. HOTOVO :-)

