

návod  
pánská mikina Adam



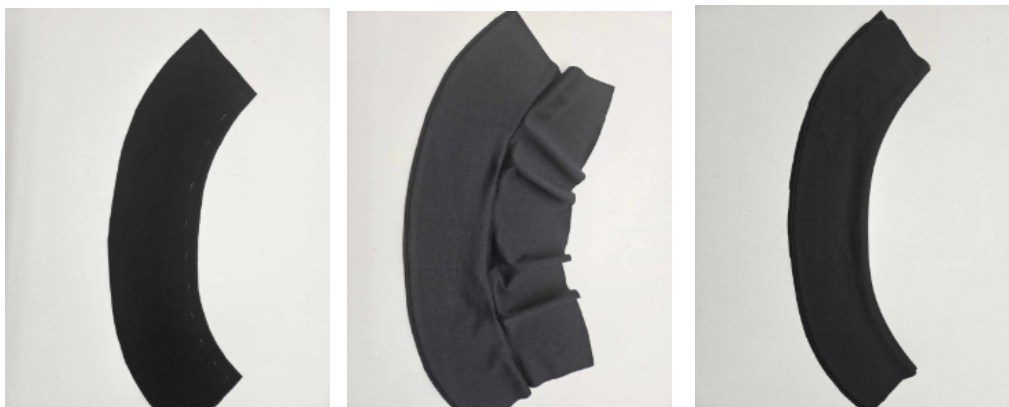
1. Sešijte zadní díl



2. Sešijte přední díly

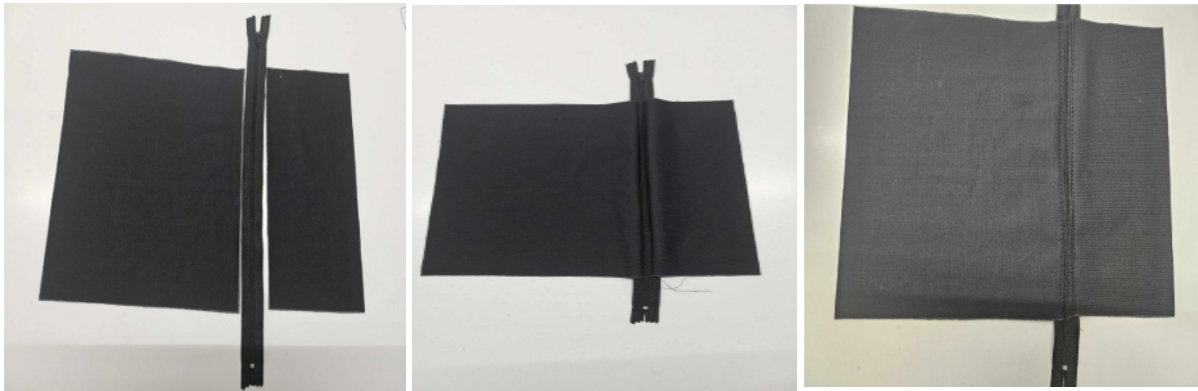


3. Sešijte límeček v horním kraji. Po sešití odklopte díly od sebe a prošijte švový přídavek ke spodnímu límečku. Švový přídavek v průkrčníku spodního límečku obnitkujte.



#### 4. Připravte kapsičku na zip.

4.1 Zip všijte mezi dílky a z líce ozdobně prošijte kolem zipu.



4.2 Sestříhnete zip a naznačíte si švový přídavek

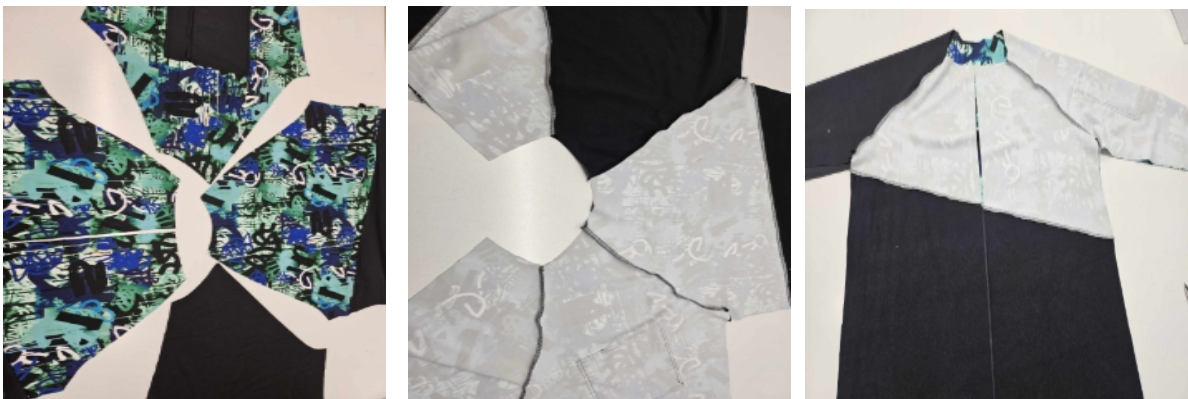


4.3 Švový přídavek zahněte a kapsičku položte na rukáv.

4.4 Přišijte kapsičku dvěma řadami jednojehlového stehu.



#### 5. Sešijte rukávy a trupové díly v průramcích k sobě.



6. Sešijte rukávové a boční švy. Obnitkujte dolní okraj mikiny.

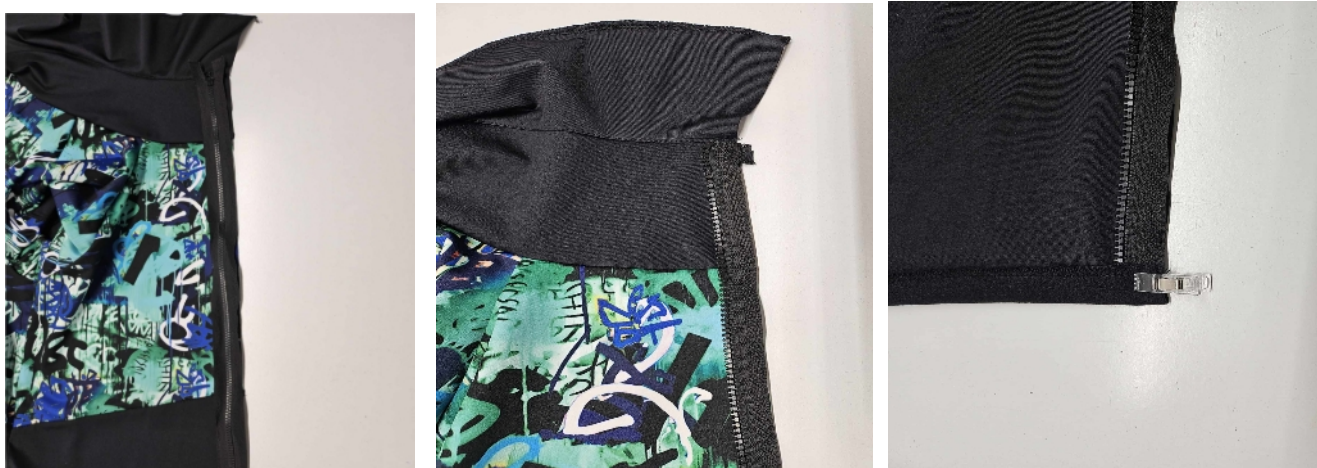


7. Do průkrčníku všijte límec. Všívejte pouze vrchní límec.



8. Všíjte zip. Začátek zipu položte kousek od horního kraje límce. Teď nepřišíváte ke spodnímu límci. V dolním kraji končí zip před švovým přídávkem, ne na kraji látky.

Před všíváním druhé poloviny zipu si zip zapněte. V místě, kde je členící a průkrčníkový šev si naznačte tenkou čárou na tkanici zipu, který budete teprve všívat. Tento bod srovnajte přímo na šev, aby při zapnutí švy navazovaly na sebe.



9. Spodní límec překlopte přes vrchní lícem na líc. Totéž udělejte s dolním krajem. Prošijte zip. Odstříhnete roh na začátku i konci zipu a otočte do líce.



10. Spodní límec přišijte k průkrčníku.

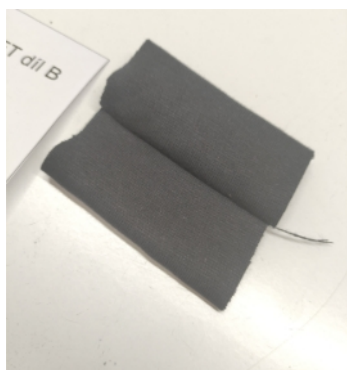


11. Dolní kraj zahněte za švový přídavek a prošijte.

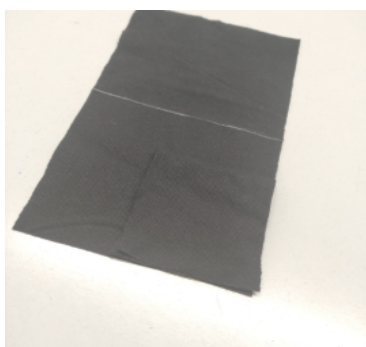
12. Prošijte z lícu kraj zipu a horní kraj límce.



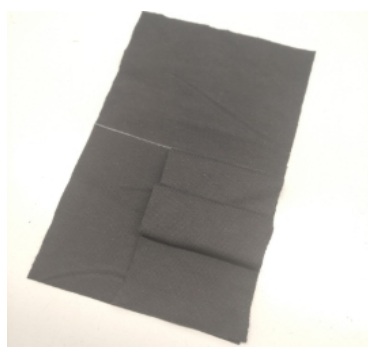
13. Ušijte náplet. Díly vystřihněte každý 2x, ne na přehybu.



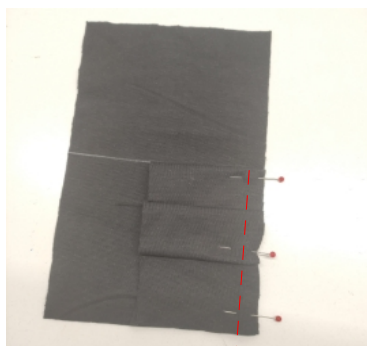
13.1 Díl B složte lícem na líc a sešijte. Otočte a šev zažehlete uprostřed dílku.



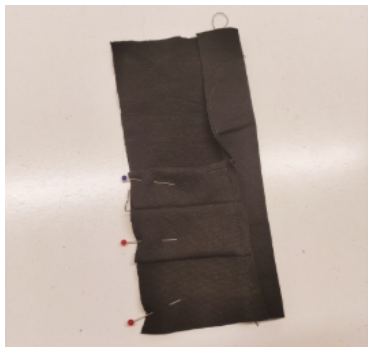
13.2 Přes šíři dílu A naznačte střed. Složte díl C rubem k sobě a přiložte na líc dílu A. Otevřená strana je na kraji dílu A.



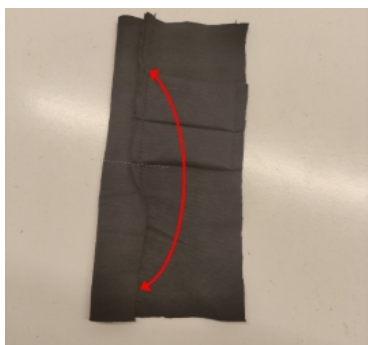
13.3 Na díly položte díl B švem nahoru tak, aby byl zarovnaný ke středu dílu A.



13.4 Dílky prošijte v kraji.



13.5 Dílky přetáhněte ke druhé straně a přišijte stejně.



13.6 Vzniklou mezeru, která je v nápletu překlopte přes naznačený střed a přišijte v místě, kde jste přišívali dílky.



13.7 Otočte do líce. Před všitím do rukávu se ujistěte, který šev na nápletu má být přiložen k rukávovému švu, aby byl otvor na správném místě k palci.

HOTOVO :-)