

návod
pánská sportovní mikina Daniel



1. Sešijte zadní díl



2. Sešijte pravé přední díly



3. Ušijte otvor pro zip kapsy.



Připravte si podsádkový dílek. Můžete použít podlepený úplet, nebo tkaninu. Obnitkujte okraj.

3.1 na rub podsádky nakreslete tužkou obdélník naznačující otvor pro zip.

3.2 podsádku položte lícem na líc dílu na místo, kde bude zip. Přišpendlete.

3.3 Naznačený obdélník prošijte rovným stehem dokola.



3.4 Otvor prostříhnete podle obrázku. V rozích nastříhnete až těsně ke stehu. Dávejte pozor, aby jste si steh nenastříhli!



3.5 Podsádku otočte otvorem do rubu, vyrovnejte rohy a zažehlete. Podsádku při zažehlení stáhněte více do rubu, aby z lícu nebyla vidět (tzv. výpustka).



4. Do otvoru všijte zip.

4.1 Zip jednoduše podložte pod otvor a porovnejte. Dbejte na to, aby byl zapnutý zip jezdcem nahoru. Zip si přichyťte špendlíky a pro větší jistotu nastehujte.

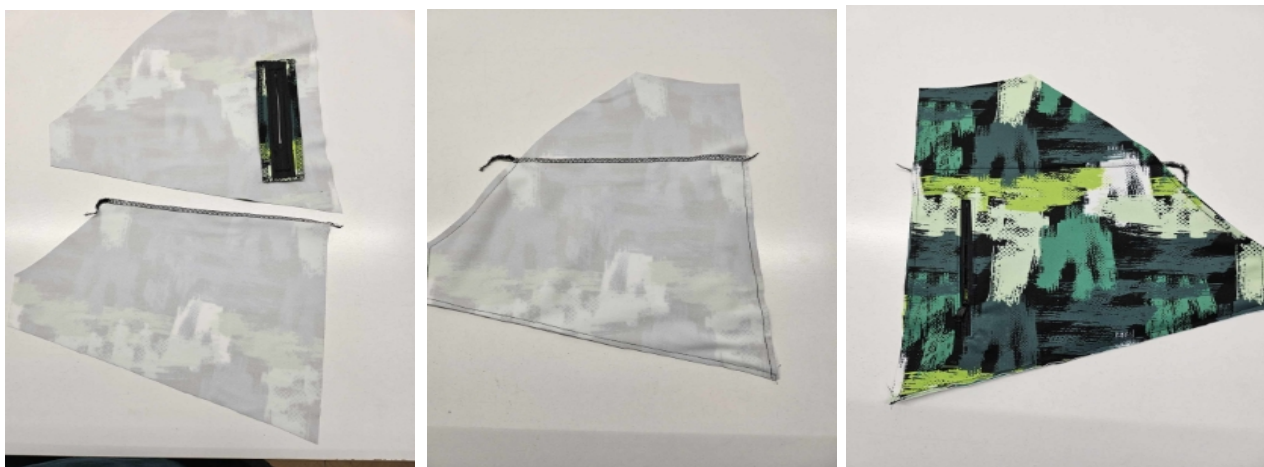
4.2 Otvor se zipem prošijte kolem dokola.



5. Obnitkujte vrchní stranu spodního kapesního dílu.

6. Pod díl se zipem vložte spodní kapesní díl a pomocným šitím sešijte v předním kraji, v průramku a v boku.

Po líci předního dílu, kde je zip, přišijte horní stranu kapesního dílu.



7. Sešijte oba přední levé díly k sobě.



8. Sešijte v průramcích rukávy a trupové díly k sobě.



9. Obnitkujte dolní kraj. Sešijte boční a rukávové švy.



10. Připravte límec, vystřihněte dva díly. Pozor, ať máte stejný švový přídavek pro zip, jako na předních dílech.

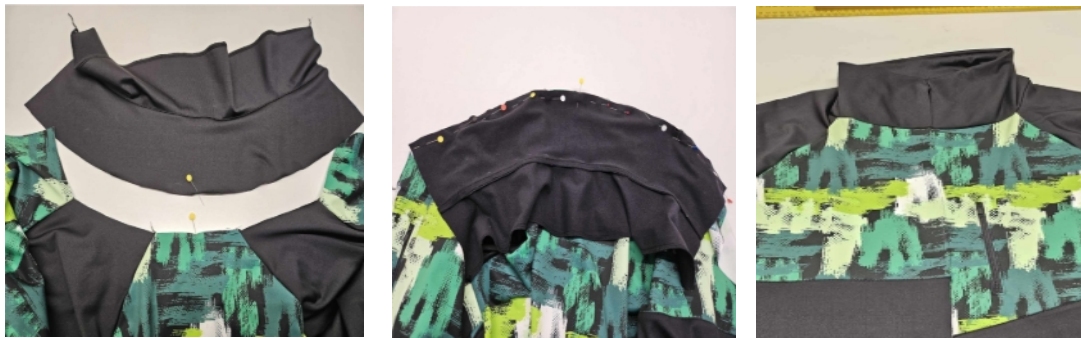
10.1 Límce sešijte lícem k sobě v horním kraji.



10.2 Obnitkujte dolní kraj vnitřního límce.



10.3 Všijte límec do průkrčníku.



11. Všijte zip na jeden přední kraj. Zip v dolním kraji začíná až za švovým přídatkem. Zip zapněte a udělejte si na něj značku, kde se má potkat šev průkrčníku na předních dílech. Našijte druhou půlku zipu na druhý přední kraj.



12. Spodní límec překlopte na líc vrchního límce a prošijte. To stejné udělejte s dolním švovým přídatkem.



13. Odstříhnete rohy na koncích zipu. Otočte do líce.

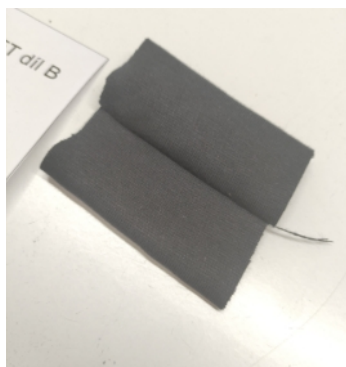


14. Zip prošijte v kraji po líci. Prošijte také dolní krajovou záložku, dolní kraj spodního límce do průkrčníku a horní kraj límce.

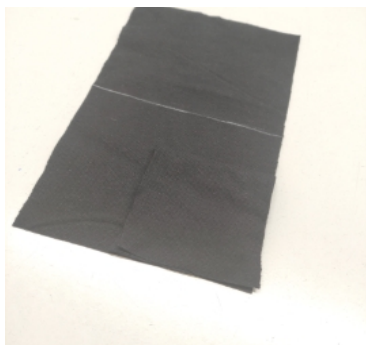


15. Ušijte náplet. Díly vystříhnete každý 2x, ne na přehybu.





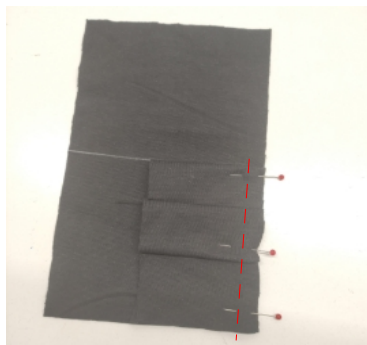
15.1 Díl B složte lícem na líc a sešijte. Otočte a šev zažehlete uprostřed dílku.



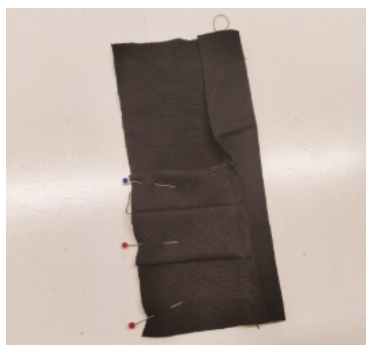
15.2 Přes šíři dílu A naznačte střed. Složte díl C rubem k sobě a přiložte na líc dílu A. Otevřená strana je na kraji dílu A.



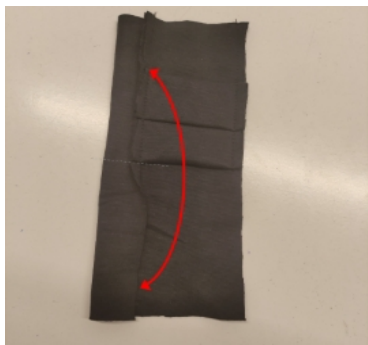
15.3 Na díly položte díl B švem nahoru tak, aby byl zarovnaný ke středu dílu A.



15.4 Dílky prošijte v kraji.



15.5 Dílky přetáhněte ke druhé straně a přišijte stejně.



15.6 Vzniklou mezeru, která je v nápletu překlopte přes označený střed a přišijte v místě, kde jste přišivali dílky.



15.7 Otočte do líce. Před všitím do rukávu se ujistěte, který šev na nápletu má být přiložen k rukávovému švu, aby byl otvor na správném místě.

HOTOVO :-)