

návod
pánské sportovní prádlo

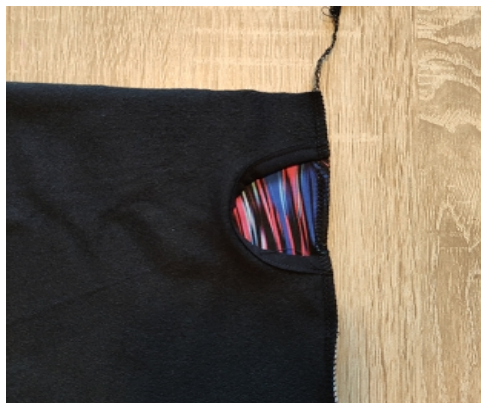


TRIKO

1. Připravte rukáv. Otvor na palec olemujte lemovací gumičkou.



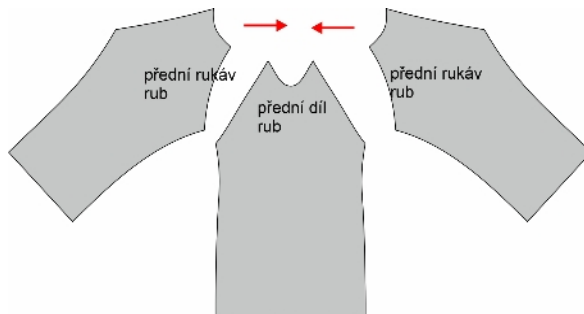
2. Sešijte rukávový se začištěným otvorem s druhým dílem rukávu. Přiložte díly rukávu na sebe a urovnejte. Sešijte k sobě. Šijte v kuse až k dolnímu kraji, nepřerušujte šití kolem otvoru.



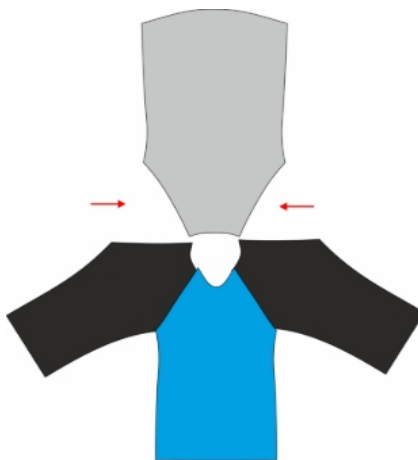
3. Rukávy rozložte a obnitkovanou záložku u otvoru zahněte a prošijte. Prošití začněte kousek nad olemovaným otvorem a šijte až dolů do kraje.



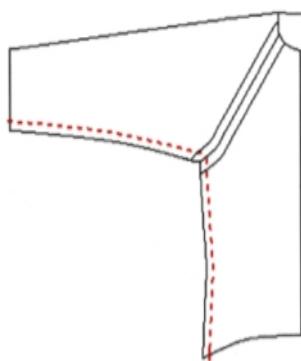
4. Sešijte přední průramky rukávů a předního dílu k sobě.



5. Sešijte zadní průramky rukávů k zadnímu dílu.



6. Sešijte rukávový a boční šev.

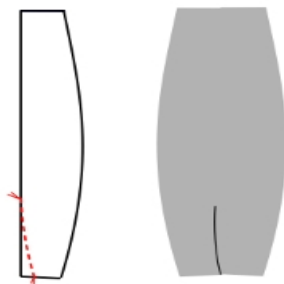


7. Do průkrčníku všijte proužek z nápletu.

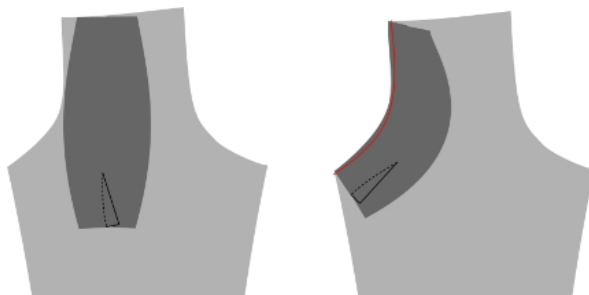
8. Začistěte dolní kraj trika a rukávů dvoujehlovým pružným stehem.

LEGÍNY

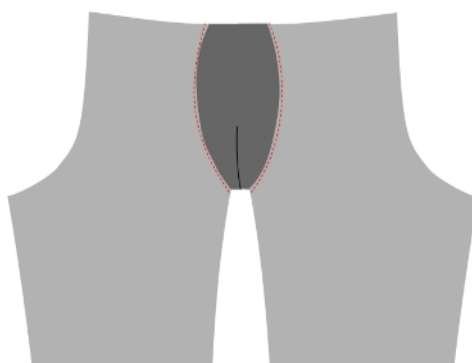
1. Přední dílek složte lícem na líc a odšijte záševek na poklupci.



2. Přišijte poklopec k nohavicím. Poklopec položte lícem na líc předního dílu nohavice na přední šev a přišijte pružným stehem. Druhou stranu přišijte ke druhé nohavici.

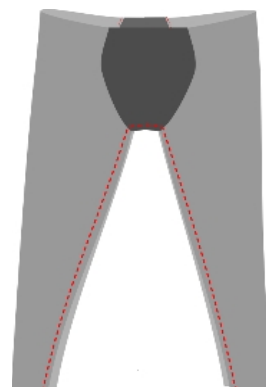


3. Poklopec v kraji prošijte jednojehlovým pružným stehem.



4. Stejně všijte i zadní dílek mezi zadní díly. Zadní dílek nemá záševek.

5. Legíny otočte rubem ven a sešijte šev nohavice.



6. Do pasu všijte pásek ze stejného materiálu. Do pásku vložte gumu. Dolní okraj nohavic podehněte a prošijte pružným dvoujehlovým stehem..

