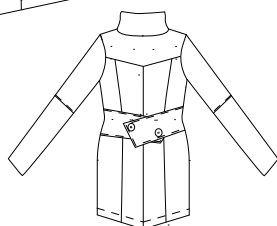


Dámská mikina Omega Smaragd vel. 32/46



Kontakt:

www.facebook.com/RBS.art
rbs-art@seznam.cz
www.mavatex.cz

Obsah:

- velikostní dámská tabulka
- tabulka s mírami střihu pro lepší volbu velikosti
- spotřeba dle velikostí, doporučený materiál
- jak správně oměřit postavu
- stříhové díly a sesazovací značky

Popis mikiny

Zachumlejte se v chladných dnech do prodloužené mikiny / kabátku z teplého warmkeeperu členěného přiléhavého střihu s vyšším stojáčkem a kapsami, které zahřejí nejen ruce, ale dvojí vrstvou i stehna. Nepřehlédnutelným prvkem mikiny je bohémské magnetické zapínání vyrobené z koženky, které je možné doladit v mnoha barvách dle aktuální nálady (zapínání je odepínací, nepratelné a velmi variabilní). Zadní díl je zdoben nevšedním širokým páskem, který zároveň velmi hřeje ledviny. Mikina má užší prodloužené rukávy se švem u loktů. Vzhled podtrhuje šikmý spodní okraj mikiny. Součástí je návod na zapínání z koženky / kůže.

Délka mikiny od ramene cca 78 cm.

Střih je konstruovaný v profesionálním programu.

Tipy

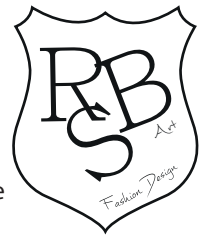
Volba materiálu:

Mikina je ušita z materiálu warmkeeper (pružná teplákovina do šíře, celkem nepruží do délky, na rubové straně hřejivý fleece), vhodná je i klasická teplákovina gramáže 290 g, ze které se detaily (přední střední díly, stojáček..) šijí lépe a tolik se nevytahují (pro méně pokročilé švadlenky).

V případě warmkeeperu je nutné vhodně doladit steh na overlocku, aby steh spíše stahoval než vytahoval vlnky. Velmi důležité je žehlení každého ušitého švu (nikoliv až výsledného oděvu). Pokud se povede vytáhnout šev na stroji, v

Mikina má prodloužené rukávy viz tabulka Míry střihu, při krácení rukávů - krátíme spodní rukáv u záložky.

Spotřeba látky, doporučený materiál



Doporučený materiál: warmkeeper, elastická teplákovina gramáže 290 g (nižší gramáž není vhodná, protože zapínání z koženky s magnetky má určitou váhu a potřebuje silnější materiál), materiál elastický hlavně do šíře

Další potřeby: oděvní / potahová koženka silná cca 2 mm viz foto v návodu (nebude se prát) popř. i kůže, lepidlo vhodné na koženku/kůži (např. kontaktní lepidlo Pattex chemoprén univerzál), 6 ks (průměr 20 mm) tenké magnetické zapínání na oblečení (ideálně našívací, viz foto v návodu), 5 ks (průměr 18 mm) magnetické zapínání (známe z kabelek = vzhledově vypadá lépe), pevný materiál na výztuhu pod magnetické zapínání (např. jarní softshell), 2-3 ks větších knoflíků (cca 3 cm průměr) na zadní pásek

Spotřeba materiálu dle velikostí mikina Omega Smaragd

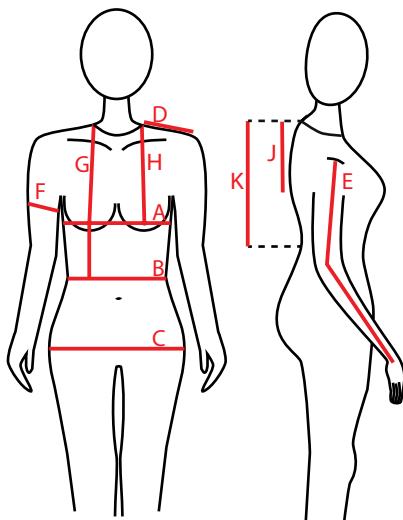
	32	34	36	38	40	42	44	46
spotřeba teplákoviny v cm při šíři látky 150 cm	180	185	200	205	205	210	210	210

Dámská velikostní tabulka

míry v cm / velikost	32	34	36	38	40	42	44	46
Výška postavy	168	168	168	168	168	168	168	168
Obvod hrudníku	76	80	84	88	92	96	100	104
Obvod pasu	62	65	68	72	76	80	84	88
Obvod boků	86	90	94	97	100	103	106	109
Obvod krku	34,2	34,8	35,4	36	36,6	37,2	37,8	38,4
Šířka ramene	11,6	11,8	12	12,2	12,4	12,6	12,8	13
Délka paže od ramene	59	59,3	59,6	59,9	60,2	60,5	60,8	61,1
Obvod paže - biceps	25,6	26,2	26,8	28	29,2	30,4	31,6	32,8
Hloubka prsou od ramene	25,7	26,5	27,3	28,1	28,9	29,7	30,5	31,3
Přední délka od ramene přes prsní bod do pasu	43,9	44,3	44,7	45,3	45,9	46,5	47,1	47,7
Délka paže od ramene	59	59,3	59,6	59,9	60,2	60,5	60,8	61,1
Zadní délka (od 7.krčního obratle do linie průramků)	18	18,5	19	19,5	20	20,5	21	21,5
Délka zad (od 7.krčního obratle do pasu)	41,4	41,4	41,4	41,6	41,8	42	42,2	42,4

Míry střihu mikiny Omega Smaragd

míry v cm / velikost	32	34	36	38	40	42	44	46
Obvod přes prsní bod	76,4	80,3	84,1	88,1	92,1	96	100	104
Obvod pasu	65,5	68,5	71,5	75,5	79,5	83,5	87,5	91,5
Obvod boků	88	92	96	99	102	105	108	111
Délka rukávu od ramene	61,7	62,1	62,6	63	63,4	63,7	64,2	64,6
Šíře rukávu v průramku	29,3	30,2	31,5	32,5	33,7	34,9	36,1	37,3



Jak správně měřit

- A obvod hrudníku
- B obvod pasu
- C obvod boků
- D šíře ramene
- E délka paže od ramene
- F obvod bicepsu
- G přední délka do pasu
- H hloubka prsou
- J zadní délka k průramku
- K délka zad do pasu

Střihové díly - přehled sesazovacích značek



Počty střihových dílů			
	Označení dílu	Kolik ks střiháme	Poznámka
Přední díl levý střední	1	1x	
Přední díl pravý střední	2	1x	
Přední díl boční	3	2x	zrcadlově
Kapsa přední díl	4	2x	zrcadlově
Zadní sedlo	5	1x	střed na přehybu látky
Zadní díl střední	6	2x	zrcadlově
Zadní díl boční	7	2x	zrcadlově
Rukáv horní	8	2x	zrcadlově
Rukáv spodní	9	2x	zrcadlově
Pravý stojáček	10	2x	dle efektu buď 2x stejný (fleece u krku) nebo zrcadlově (teplákovina u krku)
Levý stojáček	11	2x	dle efektu buď 2x stejný (fleece u krku) nebo zrcadlově (teplákovina u krku)
Zadní stojáček	12	2x	střed na přehybu látky
Pravá přední podsádka	13	1x	
Levá přední podsádka	14	1x	
Podsádka zadní výstřih	15	1x	střed na přehybu látky
Podsádka zadní spodní lem	16	1x	střed na přehybu látky
Zadní pásek pravý	17	2x	zrcadlově
Zadní pásek levý	18	2x	zrcadlově
Zapínání přezka na stojáček	19	1x	koženka, viz návod
Zapínání přezka menší	20	4x	koženka, viz návod

Střih neobsahuje přídavky na švy a záložky.

Doporučené přídavky na švy cca 7 mm, doporučené přídavky na záložky rukávů a přídavky na průhmaty předních kapes cca 2,5 cm. Začistění spodního okraje mikiny provádíme pomocí podsádek, tudíž stačí přídavky jako na švy 7 mm.

Poznámka ke střihovým dílům:

Střihové díly 1 a 13 velikosti 34 obsahují značky na vnitřní zapínání (háček s okem). Na ostatních velikostech značky nejsou uvedeny. Je vhodné značky z velikosti 34 proporcčně posunout a na hotové mikině vyzkoušet před našitím, popř. dle zvoleného zapínání poupravit (doporučené zapínání i jeho velikost jsou uvedeny ve fotonávodu).

Na střihových dílech 1 a 2, 10 a 11 jsou naznačeny polohy zapínání a magnetek, při sesazení linií „přední střed“ na sebe na jednotlivých dílech je zapínání kompletní.

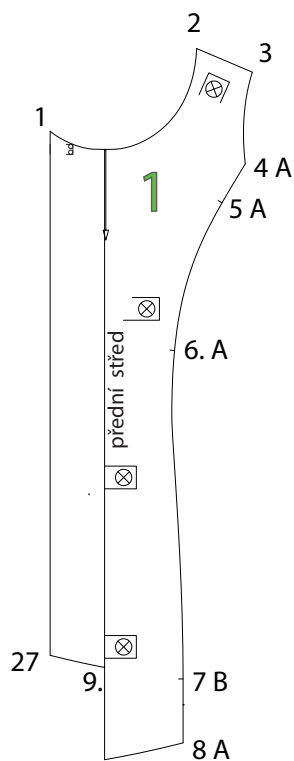
Sesazovací značka 32 na dílech zadních pásků 17 a 18 značí položení pásků na sebe, v této poloze našijeme na 2 až 3 místa dílu 17 knoflíky dle vkusu. Díl 17 je horní pohledový díl, ale je možné zvolit i díl číslo 18 jako horní, pak se knoflíky našijí na díl 18.

Jelikož jsou některé díly asymetrické, ve značkách jsou rozlišeny ještě písmeny A a B.

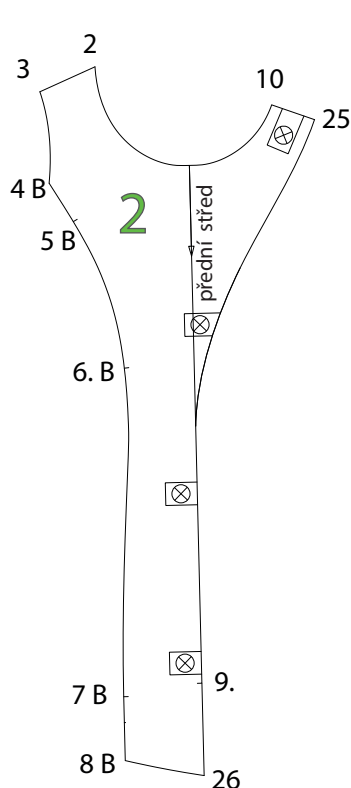
Střihové díly - přehled sesazovacích značek



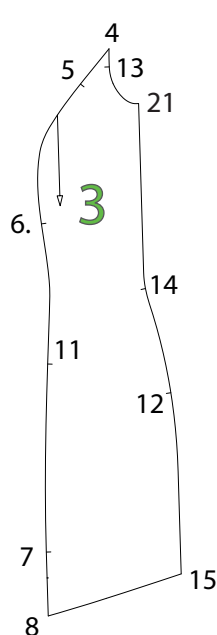
Přední díl levý střední



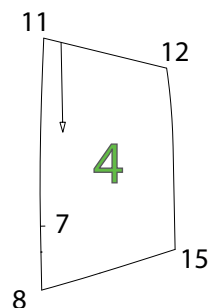
Přední díl pravý střední



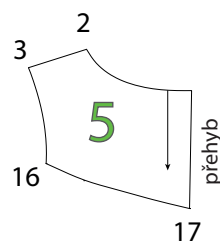
Přední díl boční



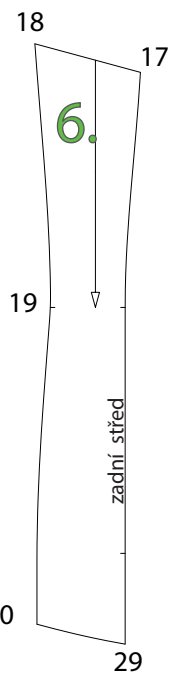
Kapsa přední díl



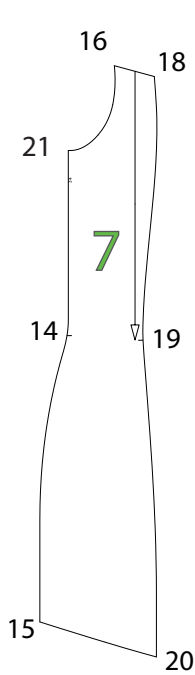
Zadní sedlo



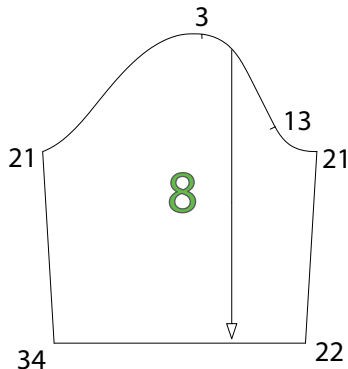
Zadní díl střední



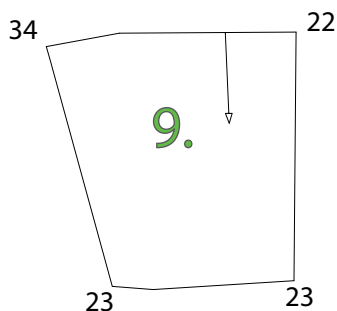
Zadní díl boční



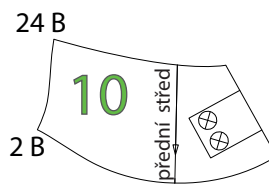
Rukáv horní



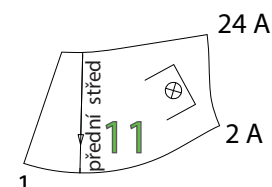
Rukáv spodní



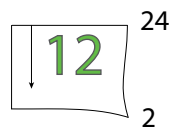
Pravý stojáček



Levý stojáček

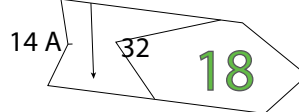


Zadní stojáček

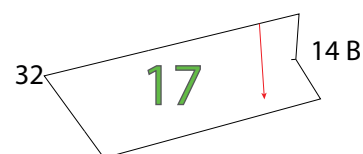


Poznámka: zelené číslce jsou označení střihového dílu

Zadní pásek levý



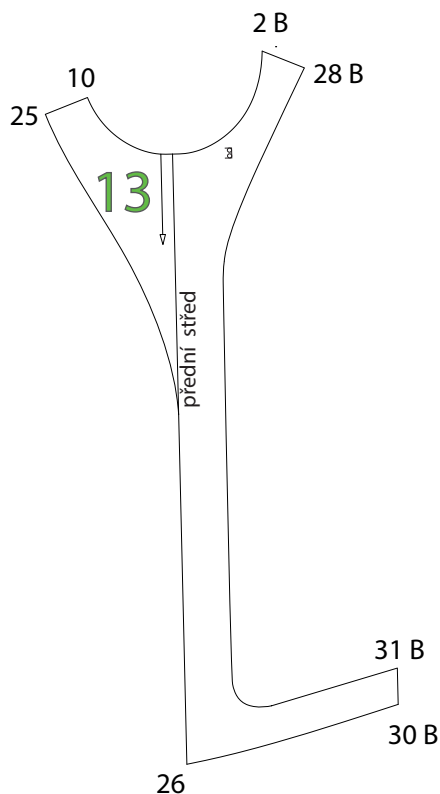
Zadní pásek pravý



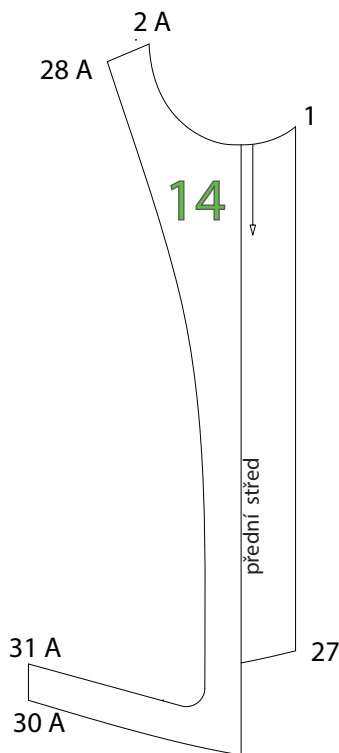
Střihové díly - přehled sesazovacích značek



Pravá přední podsádka



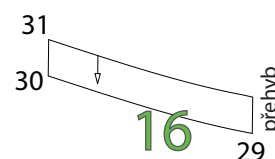
Levá přední podsádka



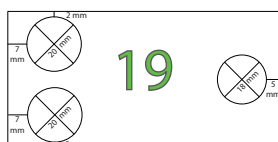
Podsádka zadní výstřih



Podsádka zadní spodní lem



Zapínání přezka na stojáček



Zapínání přezka menší



Poznámka k přezkám:
Ve střihu jsou uvedeny rozměry hotových přezek, ve fotonávodě je přesný postup výroby přezek.