

# DĚTSKÝ KABÁTEK králíček / s oušky

Materiál : softshel/teplákovina/warmkeeper + náplety rib 1x1

Velikost : 104-122

**v**  
**M**avatex



Veškerá práva jsou vyhrazena firmě mava design s.r.o. [mavatex@seznam.cz](mailto:mavatex@seznam.cz)

**webb: [www.mavatex.cz](http://www.mavatex.cz) FB:špendlík střihy a návody ( zdarma )**

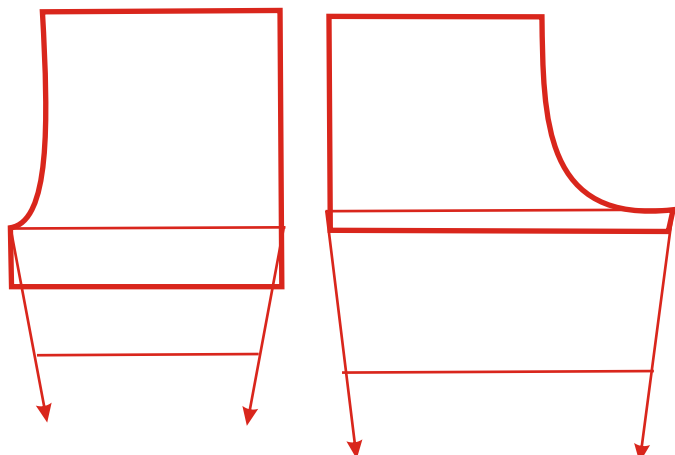
Jakékoli kopírování nebo jeho použití pro další prodej je přísně zakázáno a je nezákonné!!

# Kabátek králíček!!

Materiál : soft nebo teplákovina + náplety rib 1x1



1. vytiskneme stříh a vystříhneme jednotlivé stříhové díly ( pokud by nevycházeli díly přesně na sebe dokreslíme

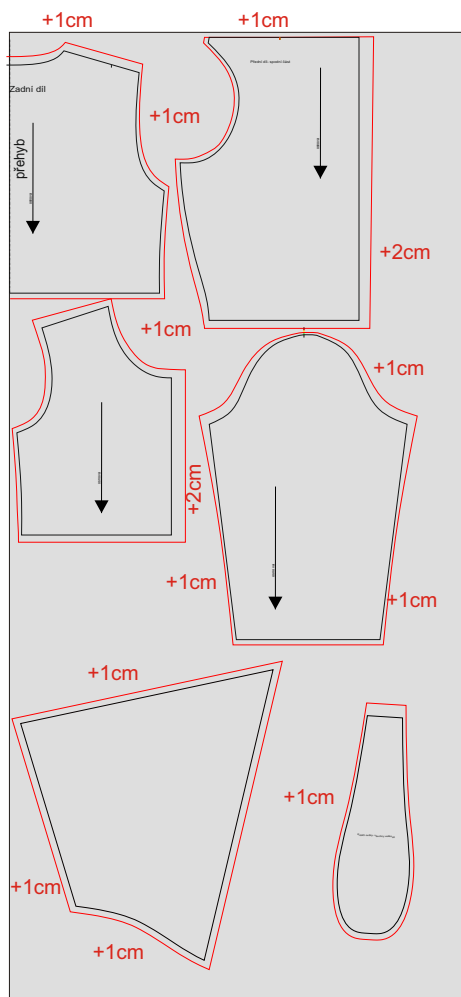


délku dokreslíme dle délky , kterou chceme tzn. třeba změříme starou mikinu -- měříme hlavně rukáv a délku

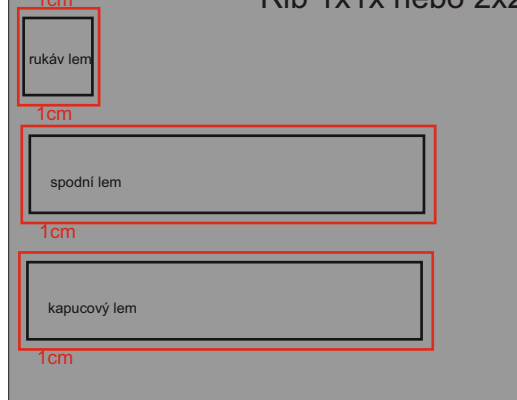
2. stříhová poloha

Základní materiál --teplákovina nebo fleece

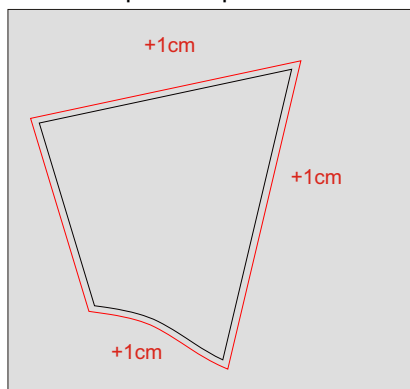
Elastický materiál na spodní lemy a rukávové lemy - rib 1x1



Rib 1x1x nebo 2x2 - bavlna+elastan

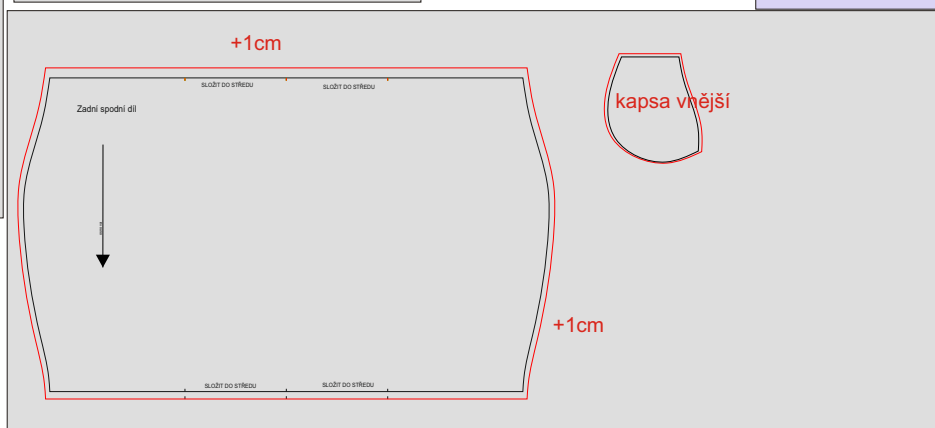
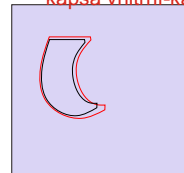


vnitřní kapuca - úplet



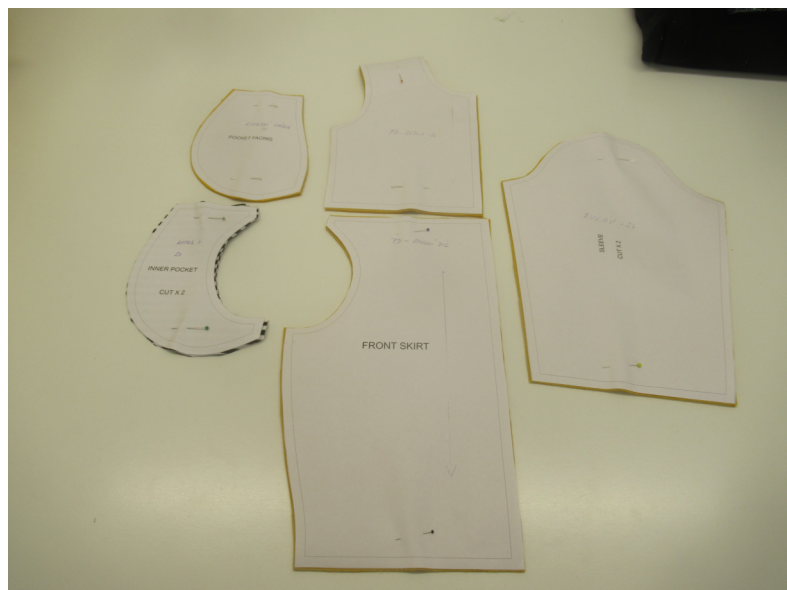
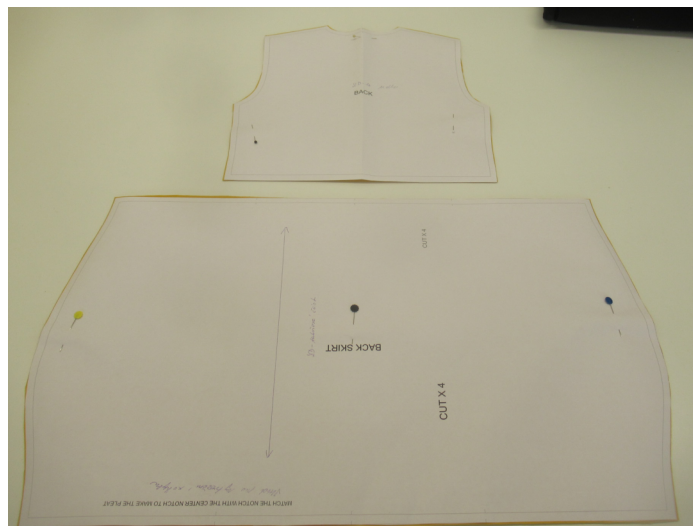
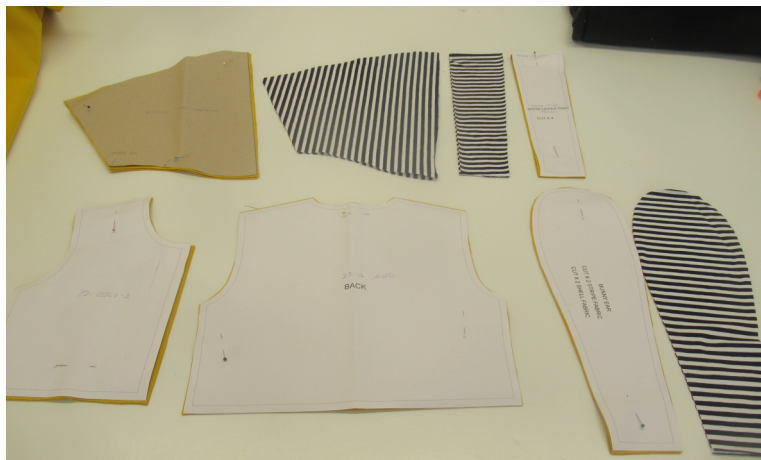
3. Po ustřížení máme tyto díly:  
Přední vrchní část -2x  
Přední spodní část -2x  
Zadní díl vrchní část -1x v přehybu  
Rukáv 2x  
Kapuca 2x-vnější  
kapuca vnitřní -2x  
Vnitřní dílek kapuci vnitřní 1x  
Lem na rukáv 2x  
Spodní lem-1x

kapsa vnitřní-kapsovina

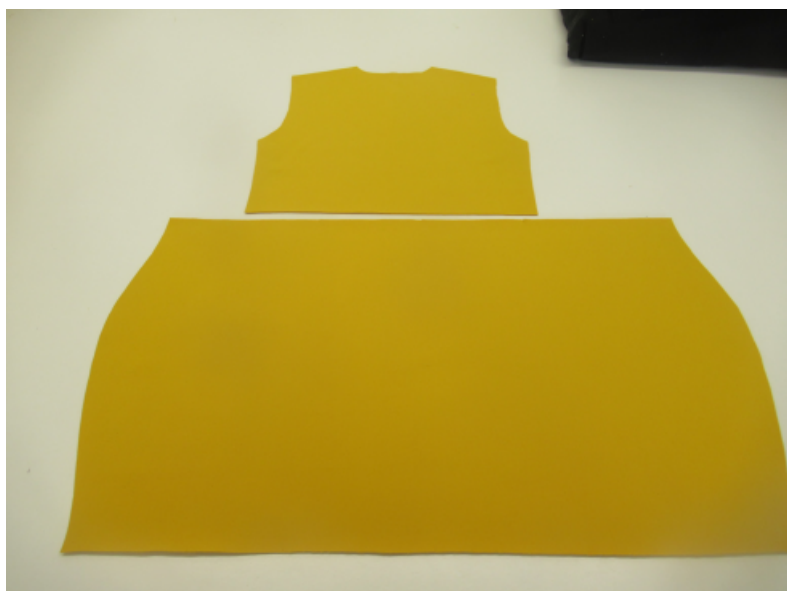




#### 4. Nastříhané díly



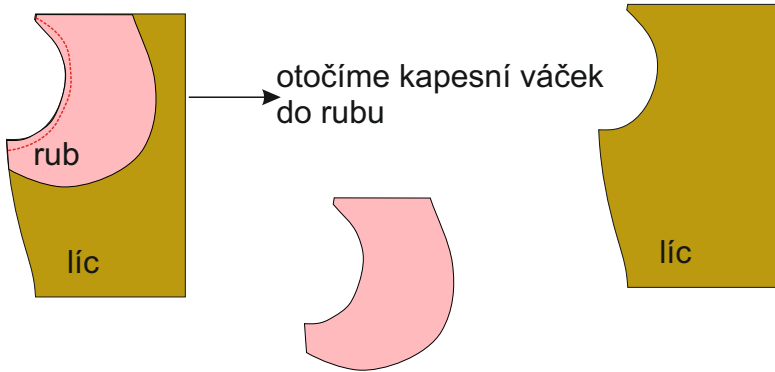
#### 5. Sešijeme zadní středový díl vrchní se spodním ( záhyby si předem složíme)



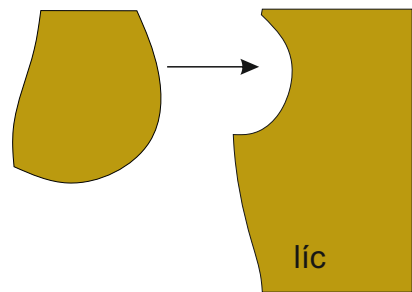


prošijeme ozdobně z vrchu

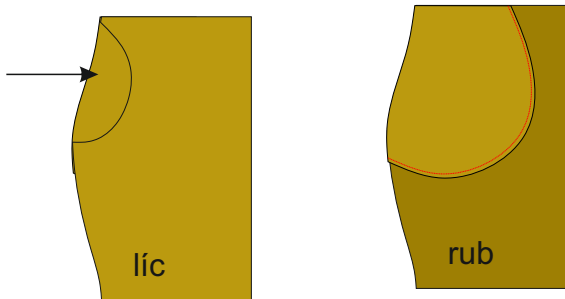
### 5. Připravíme si přední kapsy



spojíme s kapesní podsádkou



sešijeme kapesní váčky k sobě

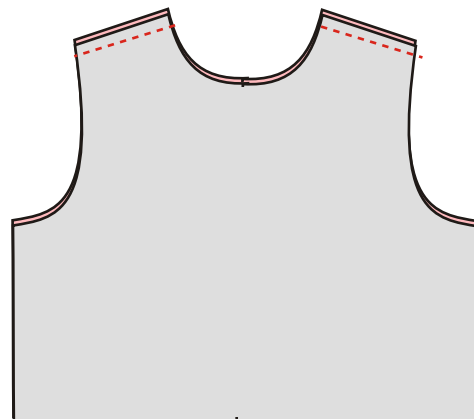
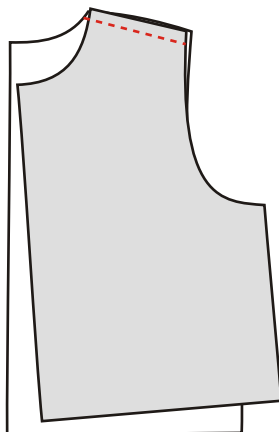


### 6. Sešijeme si vrchní přední a spodní přední díl dohromady



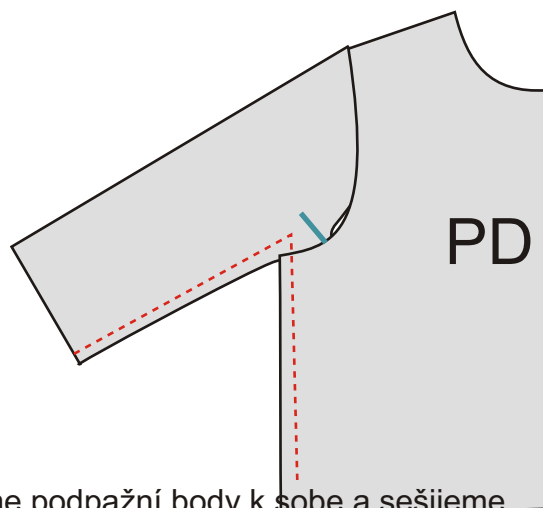
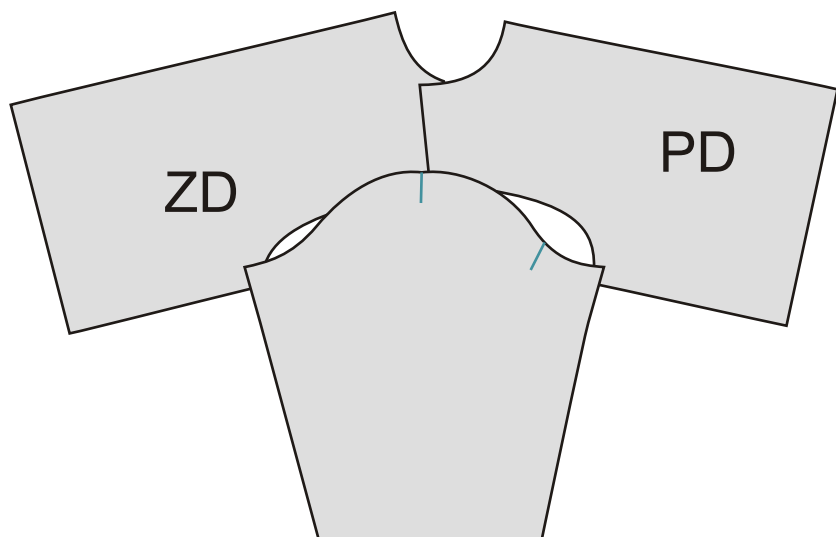


7. Sešijeme ramenní švy - šijeme po předním švu, šev začistíme a sežehlíme do zadního dílu



8. Připravíme si rukávy

Přiložíme rukáv na ramenní šev ( přední část rukávu se značkou) na přední díl, zašpendlíme - rukáv může být v místě rukávové hlavice mírně navolněná. Šev začistíme a sežehlíme směrem do rukávu.

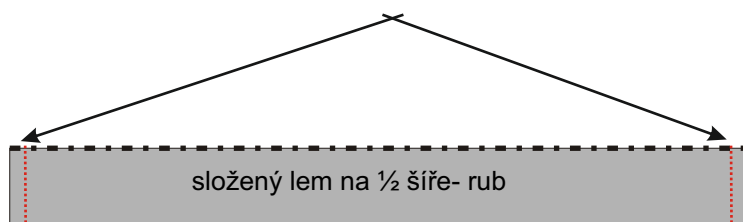


9. zašpendlíme podpažní body k sobě a sešijeme celou délku rukávu a dílu k sobě, šev začistíme a sežehlíme směrem do zadního dílu

10. Ustříhneme . dolní ranti pro rukávy.

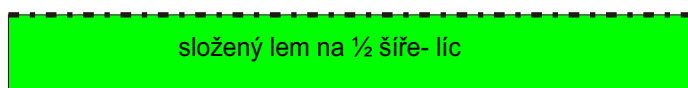
Vystřižený spodní lem z riby

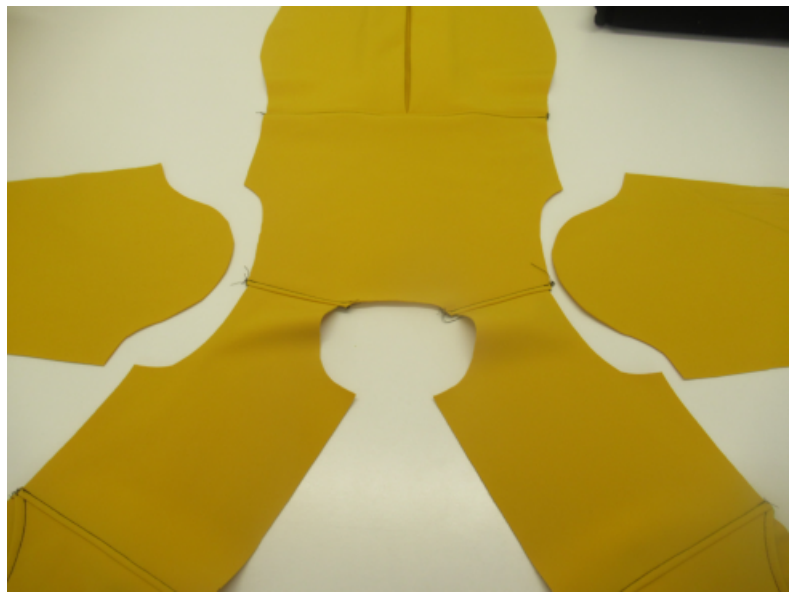
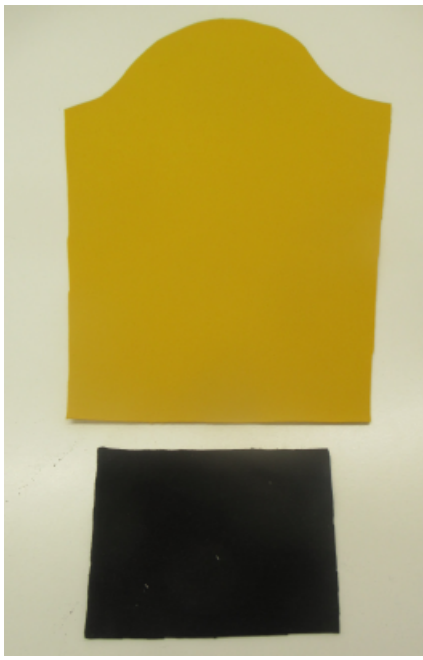
Prošití boční části lemu



Otočíme na líc- špičky vypíchneme nůžkami

složený lem na 1/2 šíře- líc





Všité rukávy s náplety





## 10. Připravíme si ouška na kapuci



ouško zajíček- vnitřní ouško nemusíme vystřihovat stačí položit na látku a obšít a vystřihnout až po sešití  
**POZOR !!!! VNĚJŠÍ OUŠKA JE POTŘEBA Z RUBU VYLEPIT - LEPÍCÍ TUŽENÍ !!JINAK SE BUDE STÁČEK !!**

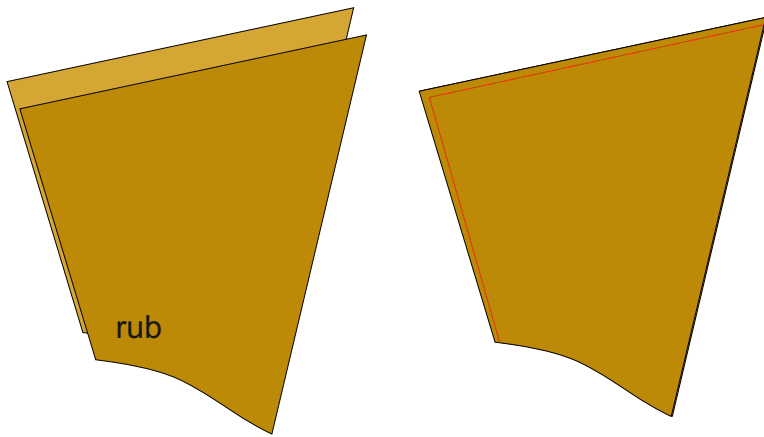


Všití vnitřního pruhu kapuci a ouška

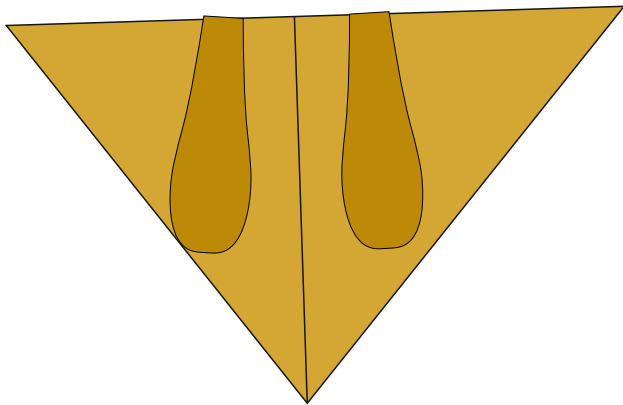
složit spodní část k sobě pro hezčí efekt



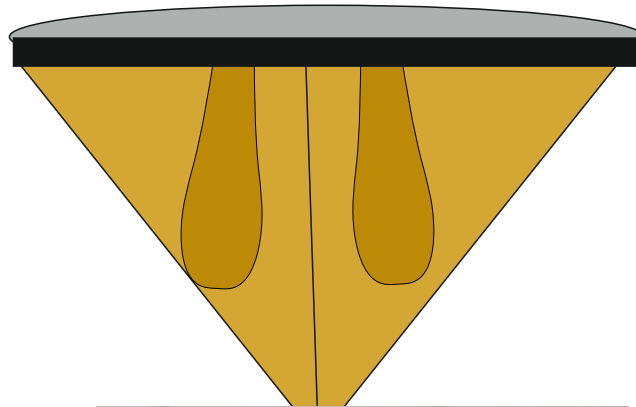
10. Připravíme si kapuci -- vrchní i podšívkovou



11. Kapuce spojíme dohromady a ouška připevníme na vrchní okraj



12. Ke kapuci přiložíme kapucový lem - ten je složený na 1/2 šířky



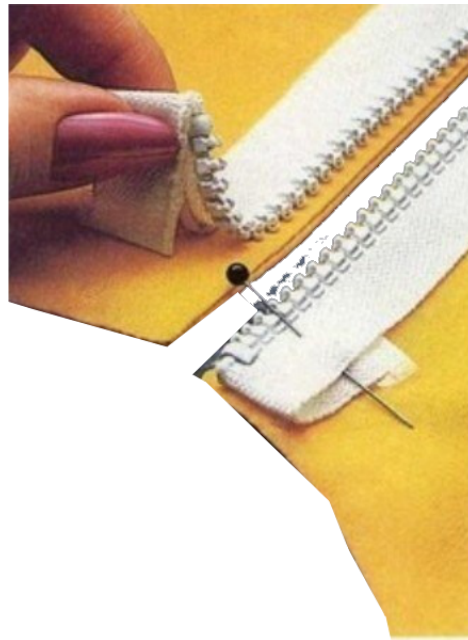
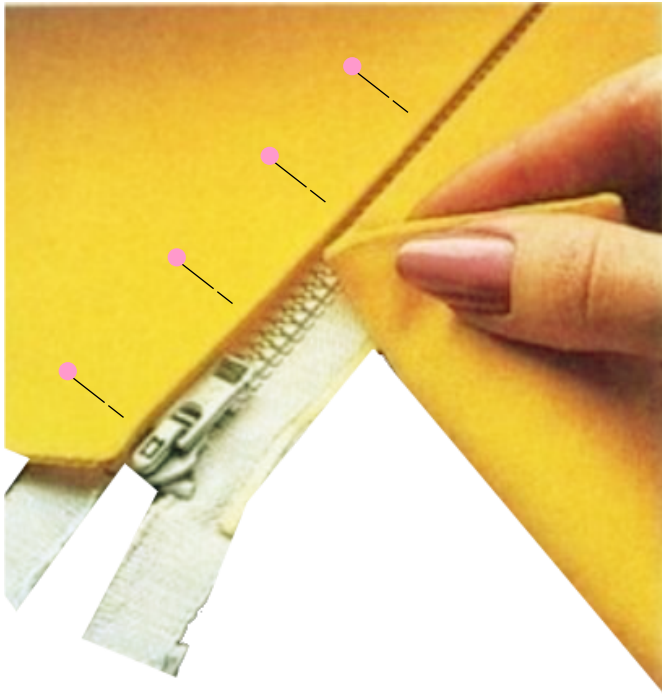
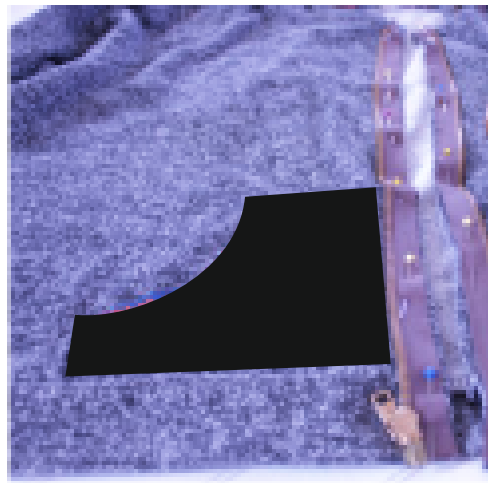


13. Kapuci všijeme do průkrčníku



13. K spodnímu okraji přiložíme spodní lem - ten je složený na 1/2 šířky - při šití šijeme po spodním lemu, který mírně natahujeme





Na všívání zipu použijeme speciální patku na zip

