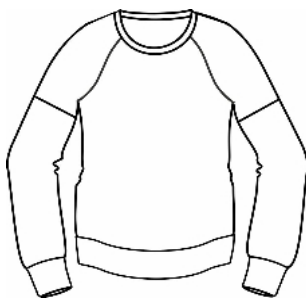


návod
mikina Klára



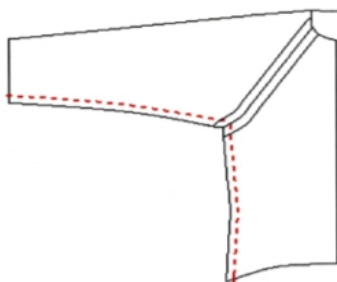
1. Sešijte rukávové díly



2. Trupové díly a rukávy přišijte průramky k sobě.



3. Složte díly lícem k sobě a sešijte rukávový a boční šev v jednom kroku.



4. Všíjte náplety do průkrčníku, dolních krajů rukávů a dolního kraje mikiny. HOTOVO :-)

