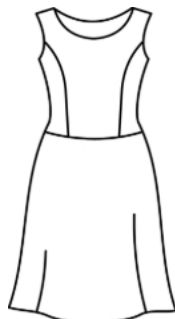


návod
šaty Alena

Materiál: živůtek: úplet
sukně: silky, nebo úplet



1. Připravte díly a sešijte princesové švy



2. Sešijte náramenice a boční švy



3. Začistěte průkrčník a průramky proužkem úpletu na poloviny nebo na třetiny.
Délka proužku: změřte délku začišťovaného kraje a vynásobte 0,8.

4. Začistěte dolní kraj sukně. U úpletu zahnutím a prošitím dvoujehlou, u silky můžete dolní kraj obnitkovat, zahnout a prošít v kraji, nebo bez obnitkování podehnout a prošít.

5. Sešijte boční švy sukně a přišijte živůtek.



HOTOVO :-)



