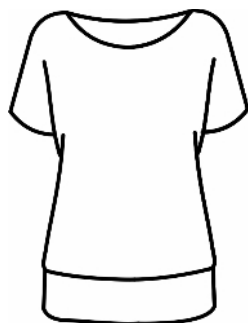
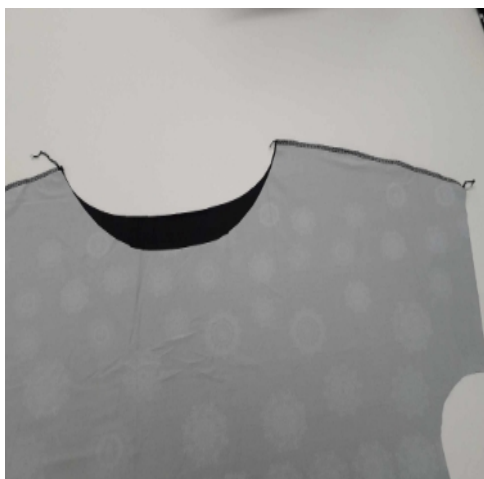


návod  
triko Lenka

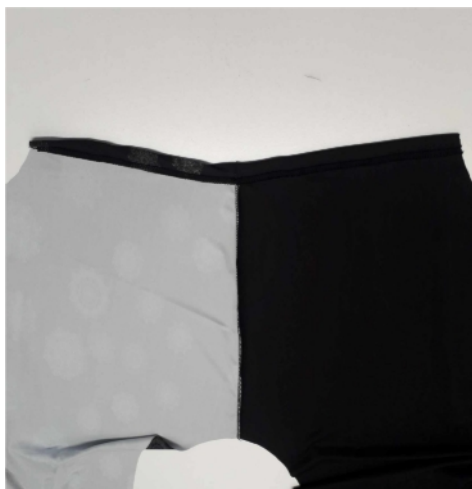
**Materiál:** splývavý úplet (Milky, viskóza)



1. Sešijte PD a ZD – díly přiložte lícem na líc a sešijte náramenice.



2. Podehněte a dvoujehlou prošijte dolní kraj rukávu



### 3. Sešijte boční švy.



### 4. Našijte rantl na dolní kraj.

4.1 Sešijte boční díly rantlu.

4.2 Zahněte rantl na polovinu.

4.3 Naznačte čtvrtiny na rantlu i na dolním kraji a podle značek přišijte k sobě. Rantl je nutné natahovat na délku dolního kraje.



### 5. Začistěte průkrčník proužkem na poloviny.

5.1 Sešijte šev proužku a složte na polovinu.

5.2 Na střed PD a ZD našpendlete proužek v jeho polovinách.

5.3 Při šití natahujte proužek na délku průkrčníku. HOTOVO :-)

