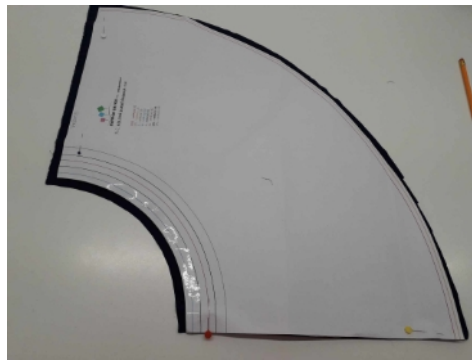


návod sukně s kanýrem



1. Sešijte šev sukně a boční švy volánů.



2. Začistěte dolní kraje volánů. Volány přiložte horními kraji na sebe a přišijte pomocným šitím k sobě.



3. Změřte délku dolního kraje a na stejnou délku nařazte horní kraje volánů. Našijte na sukni tak, aby širší volán byl ve spodu.



4. Do pasu našijte pružný pásek z nápletu. Můžete vložit gumu. HOTOVO :-)

