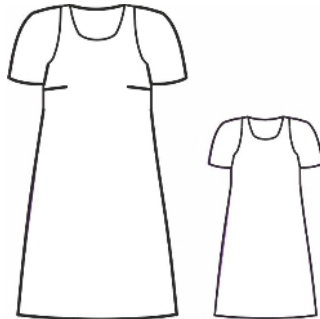


návod
šaty Amélie a Amálka

Galanterie: proužek nažehlovací výztuže

Materiál: Silky, American, tkaná vizkóza, popelín



1. Odšijte prsní záševky (u dámské Amélie). Sežehlete směrem dolů.

2. Sešijte náramenice. Všijte rukávy do průramků.



3. Sešijte boční a rukávový šev v jednom kroku.



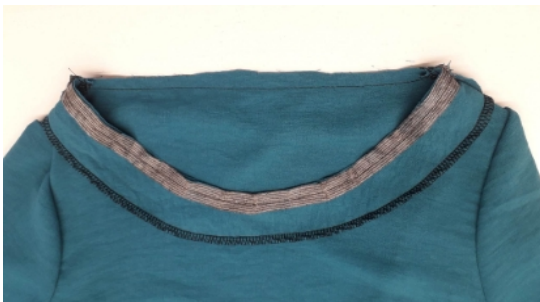
4. Připravte podsádku

- 4.1 Nažehlete proužek výztuže (šířka cca o 5mm větší, než švový přídavek). Nažehluje na švový přídavek, který se bude našívát do průkrčníku.
- 4.2 Sešijte náramenice podsádek a švy rozžehlete.
- 4.3 Obnitkujte vnější kraj podsádek.



5. Všíjte podsádku do průkrčníku.

- 5.1 Podsádku vložte lícem na líc do průkrčníku a přišijte dokola.



- 5.2 Prošijte podsádku a švový přídavek průkrčníku v krajíčku. Otočte do rubu a průkrčník zažehlete.



6. Začistěte dolní kraj šatů a rukávů. HOTOVO :-)