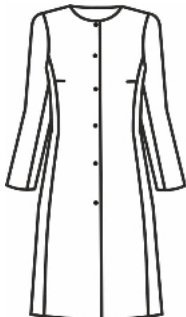


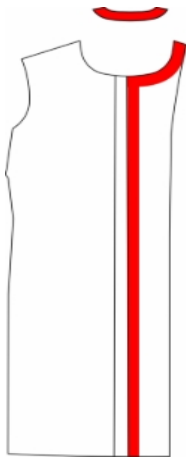
návod  
kabátek Lada

**Galanterie:** nažehlovací výztuž, knoflíky

**Materiál:** Punto 390 gsm



**Výztuž:** podlepte podsádku zadního průkrčnicku a přinechanou podsádku předního kraje podle obrázku.



1. Sešijte rukáv. Obnitkujte dolní kraj.



2. Odšijte prsní záševky a sežehlete směrem dolů.



3. Sešijte boční díl se zadním dílem

3.1 sešijte středový šev na zadním díle

3.2 sešijte zadní a boční díly



4. Připravte švové kapsy

4.1 na označení průhmatu na předním i bočním díle přiložte váček

4.2 prošijte v délce průhmatu



4.3 přiložte líc bočního dílu na líc předního dílu. Váčky srovnejte na sebe a v jednom kroku sešijte boční šev a kapesní váčky k sobě.



5.1 Sešijte náramenice předních a zadních dílů a náramenice podsádek.

5.2 Kraj podsádek obnitkujte



6. Předšijte průkrčník

6.1 Složte podsádky lícem na líc dílů, srovnejte náramenice na sebe a sešijte

6.2 nastříhejte švový přídavek v obloučku a odsřihněte roh

6.3 podsádky otočte do rubu, srovnejte a zažehlete



## 7. Dolní kraj obnitkujte

7.1 podsádku v dolním kraji překlopte lícem na líc dílu, označte dolní kraj

7.2 prošijte dolní kraj přes šířku podsádky

7.3 sestříhňte roh a švový přídavek podsádky



7.4 Otočte podsádku do rubu.

7.5 Zašpendlete si dolní kraj po celé šíři a prošijte



8. Všíjte rukáv do průramku. Přiložte na sebe značky na bočním díle a zadním rukávu, které naznačují boční linii.



9. Zahněte a prošijte dolní kraje rukávů.

## 10. Zapínání

10.1 vystřihněte si šablonku pro knoflíky a dírký

10.2 vrchní okraj šablonky přiložte ke kraji v průkrčníku. Vodorovné čáry naznačují vzdálenosti mezi knoflíky (dírkami).

10.3 dírký vyšijte tak, aby byl knoflík cca 1cm od kraje. Šířka dírký závisí na velikosti knoflíku.

