

## Dámská cyklistická bunda

**Galanterie:** zip dělitelný a 20cm nedělitelný

**Materiál:** letní pružný softshell, Garzato, Dolomity

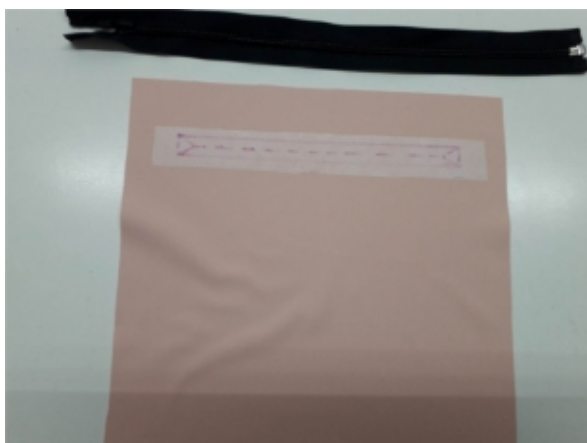


### 1. Našijte kapsu na zadní díl

1.1 na kapesní váček vyznačte průhmat kapsy.

1.2 Průhmat prostříhnete uprostřed a do rohů. Zažehlete do rubu.

1.3 Do vzniklého otvoru vložte zip a přišijte.



1.4 Kapsu našpendlete na zadní díl a přišijte v kraji.



## 2. Zhotovte přední díly s kapsami.

2.1 Podle sesazovacích značek přišijte oba přední díly k sobě. Na značkách průhmatu zapošijte, steh mezi značkami budete později párat.



2.2 Obnitkujte princesový šev, vynechte švový přídavek průhmatu.

2.3 Švový přídavek nastříhněte a rozžehlete.

2.4 Vypárejte šití v délce průhmatu, podložte zipem a zip přišijte do otvoru.



2.5 Na rub kapsy přiložte kapesní váček. Vrchní část prošijte z lícu tak, aby jste přišli váček k vrchovému materiálu. Boční část kapsy přišijte ke švovému přídávku u průhmatu a další dvě strany prošijte v kraji k dílu.



3. Sešijte náramenice a všijte rukávy.



4. Sešijte rukávové a boční švy. Obnitkujte dolní okraj.



5. Všijte límec.

5.1 Sešijte vrchní kraj límce. Otočte do lícu a zažehlete.



5.2 Jednu vrstvu límce obnitkujte v dolním kraji. To bude vnitřní límec.



5.3 Odklopte a vrchní límec našpendlete a všijte do průkrčníku.



5.4 Vložte zip. Vnitřní límec a švový přídavek dolního kraje překlopte do lícu přes zip.

5.5 Zip prošijte v celé délce.

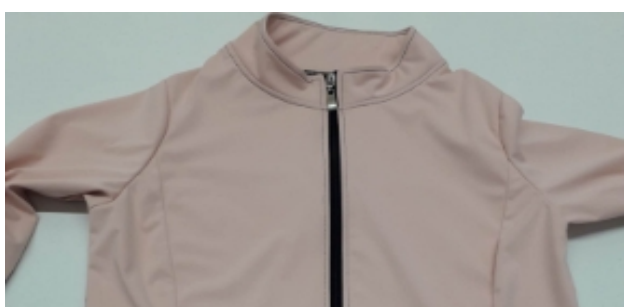


5.6 Sestříhňte rohy na obou koncích zipu a otočte vnitřní límec a dolní kraj do líce.

5.7 Vnitřní límec přišijte k průkrčníku. Šijte po líci, ať máte steh všude stejně daleko od průkrčníkového švu.

5.8 Podehněte dolní kraj a prošijte.

5.9 Prošijte také kolem zipu a vrchní kraj límce.



6. Připravte manžetu s otvorem na palec.

6.1 Manžetu složte napůl lícem k sobě a prošijte. Vynechte místa, kde je naznačený otvor.

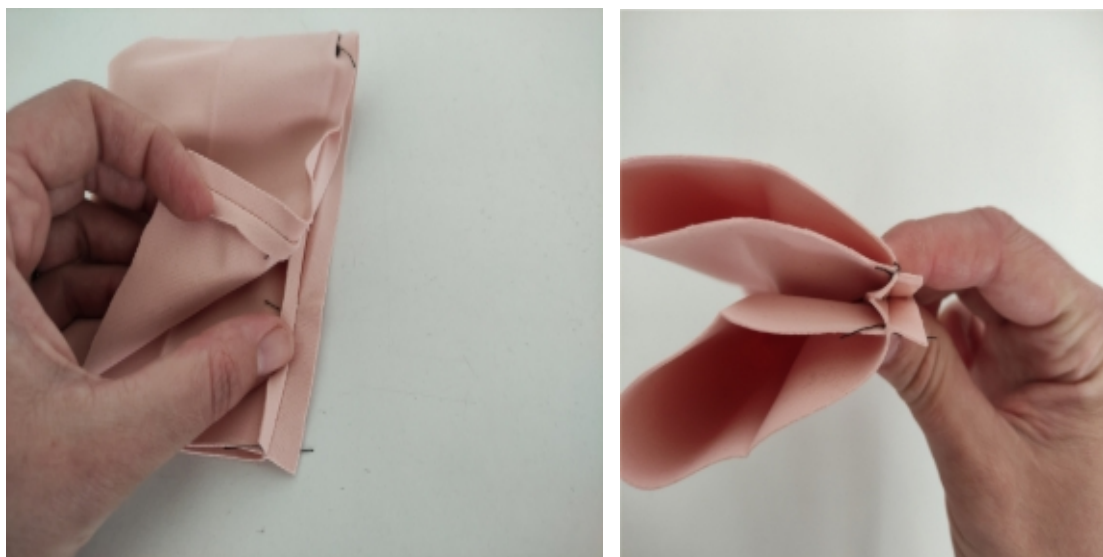


6.2 Rozžehlete švové přídavky



6.3 Přeložte manžetu šev na šev. Švové přídavky máte rozžehlené, takže je máte od sebe a ne jedné vrstvě.

6.4 Prošijte délku co nejbližže ke švu. Pozor, ať prošijete pouze švový přídavek.



6.5 Otočte a stejně prošijte i druhý švový přídavek. Poté otočte do lícu a máte otvor.



7. Hotovou manžetu všijte do rukávu. HOTOVO :-)



11. Našijte náplety HOTOVO 😊