

Dámská mikina Lotty

Galanterie: našivací štítky, dělitelný zip

Materiál: vysokogramážová teplákovina



ŠVOVÉ PŘÍDAVKY:

Dolní kraj rukávu 2cm, dolní kraj mikiny 2-3cm

Členící šev rukávu a švů s kapsami 1,5cm

Ostatní 0,7-1cm

1. Přišijte sedlo k zadnímu dílu.



2. Sešijte členící šev rukávů.

Obnitkujte okraje švů a oba díly k sobě přišijte rovným stehem.

POZOR: nesešívejte v místě otvoru pro palec.



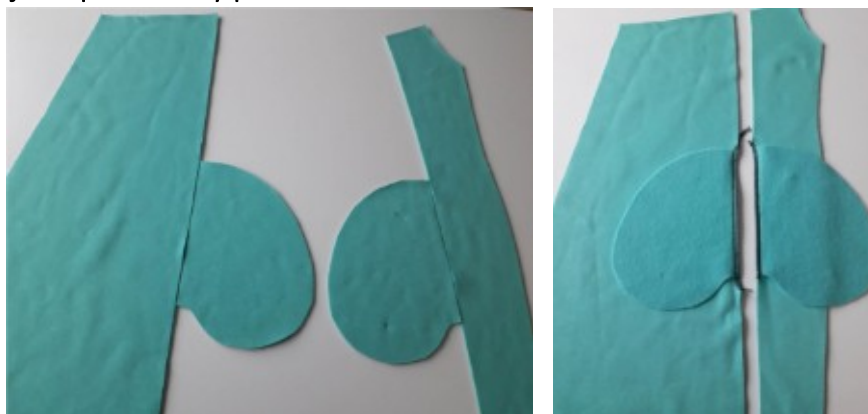
3. Prošijte obě strany podél švu po celé délce tak, aby jste v rubu zachytili švový přídavek.
Na koncích otvoru pro palec užijte uzávěrku, aby nehrozilo natržení otvoru.



4. Sešijte LEVÝ přední díl. Tento díl má svislý členící šev a je v něm švová kapsa.



5. Našijte kapesní váčky podle značek.



6. Přiložte díly lícem k sobě a srovnejte kapsy na sebe.

Sešijte boční šev a zároveň i kapesní váčky v jednom kroku.



7. Přišijte sedlo



8. Připravíme PRAVÝ přední díl. Ten má vodorovný členicí šev a horizontálně umístěnou švovou kapsu s přinechaným spodním váčkem.



9. Vrchní kapesní váček našijte podle značek na spodní část předního dílu.

Váček v šířce průhmatu prošijte, aby si po otočení hezky lehl.



9. Přiložte přední díly lícem k sobě a srovnejte kapsy na sebe.

Sešijte členící šev zároveň s váčky. Nejprve rovným stehem a potom začistěte obnitkou.



10. Přišijte sedlo



11. Sešijte náramenice.



12. Všijte rukávy.



13. Sešijte kapuci.

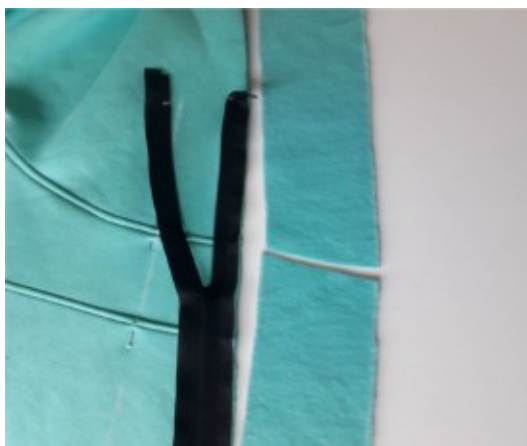


14. Kapuci všijte do průkrčníku



15. Všíjeme zip mezi podsádky. Zip zasahuje do kapuce cca 10cm. Šev podsádky sedí ke švu průkrčníku.

Sešijte podsádky k sobě (podsádky kapuce a předních krajů) a vnitřní kraj obnitkujte.



16. Přišijte zip k pravému dílu, potom přišijte podsádku kolem celého kraje.
POZOR: Druhou polovinu zipu ještě nevšíváme!



17. Připravíme dolní kraj.

17.1 Odšijte přes šířku podsádky (výška odšití záleží na tom, jak velkou jste si dali švovou záložku dolního kraje. Kraj je šikmo, steh držte rovnoběžně s krajem.

17.2 Sestříhněte roh a záložku navíc a otočte do lícu. Totéž na druhé straně (tam je kraj vodorovný)

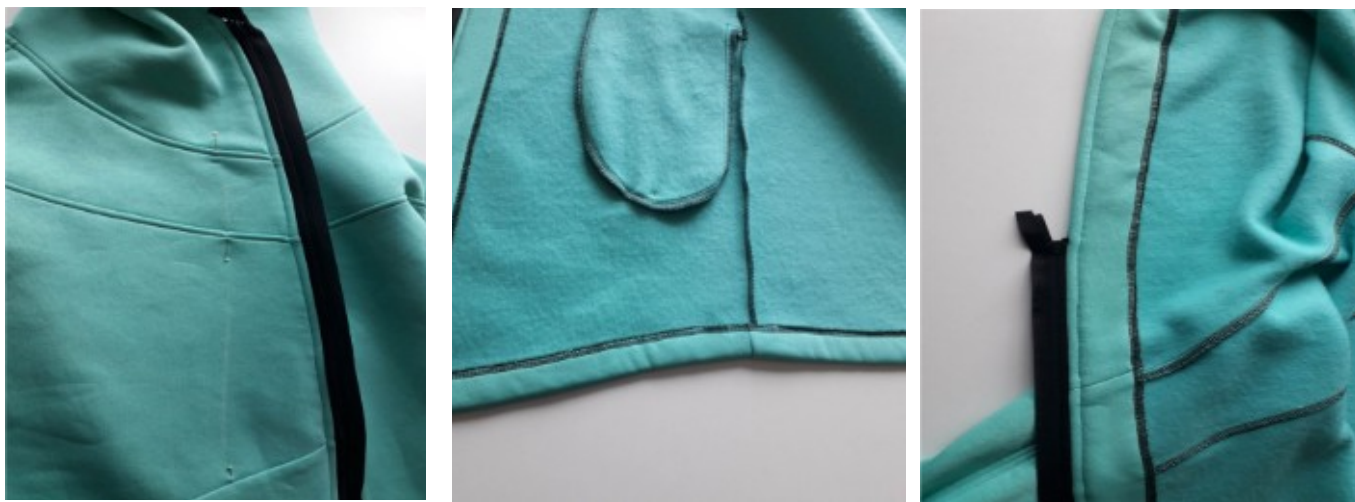


18. Švovou záložku dolního kraje zahněte a zašpendlete po celé jeho délce.



19. Prošijte okraje mikiny dokola. Prošíváte kraj podél zipu, dolní kraj, přední kraj levého dílu a kapuci.

Potom prošijte vnější kraj podsádky, aby se přichytila k mikině.



20. Začistěte dolní kraje rukávů podehnutím švové záložky a prošitím.



21. Našijeme druhou polovinu zipu. Na stříhu je vyznačená linie umístění zipu. Linii si naznačte křídou a na ni zip našpendlete a přišijte.

Dbejte na to, aby se vám potkaly švy na dílech a zip na sebe seděl na kapuci. HOTOVO :-)

