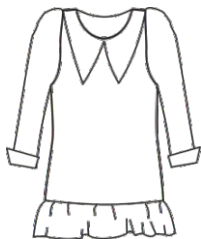


návod
šaty Wendy s límečkem

Galanterie: gumička na našasení volánu

Materiál: tričkovina, teplákovina



1. Sešijte náramenice.



2. Gumičkou našaste hlavici rukávu mezi značkami. Délku gumičky ke každé velikosti naleznete v tabulce na stříhu.



3. Všijte rukávy do průramků.



4. Sešijte boční díly a rukávové švy v jednom kroku.

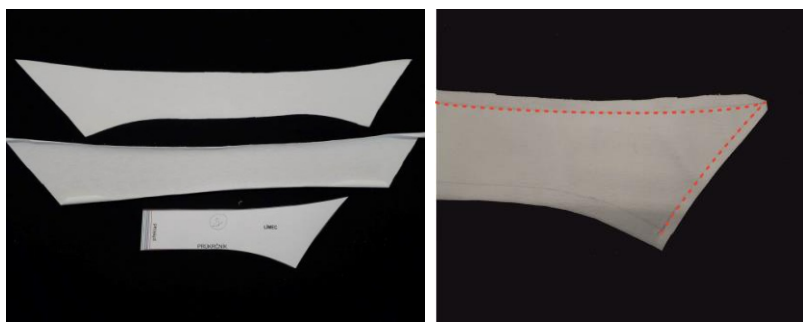


5. Sešijte boční švy volánu. Podle obvodu dolního kraje šatů ustříhněte gumičku a nařazte volán. Začistěte dolní kraj sukňě. Přišijte k dolnímu kraji šatů.



POZOR POKUD MÁTE MATERIÁL , KTERÝ MÁLO PRUŽÍ JE POTŘEBA LÍMEČEK V ZADU ROSTŘIHNOUT !!

6. Připravíme límec. Vystříhnete dva díly. Límce přiložte líci k sobě a prošijte. Vynechte průkrčníkovou část.



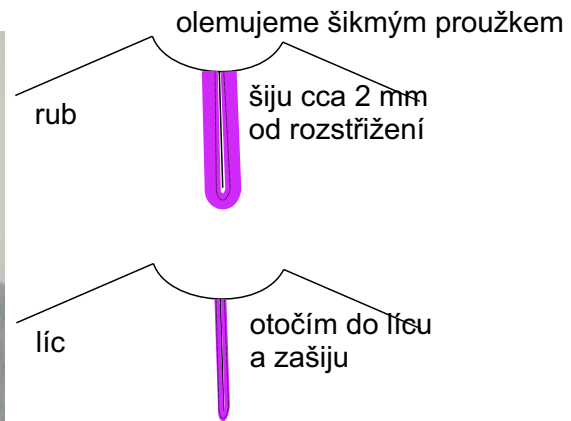
7. Límec otočte do líce, vyžehlete a prošijte v kraji.



MÉNĚ PRUŽNÁ MATERIÁL NEBO VĚTŠÍ HLAVIČKA:)
my máme šaty odšité 2x - jednou úplet s vysokým podílem elastanu - je to ok

Druhé šaty z 98% pes +2 elastan - bella pruží méně a je opravdová potřeba límeček rozstříhnout

zadní díl rozstříhnout cca 5 cm



Odšijeme límce - pozor nezapomente přidat na zadní díl cc a0,5 cm na šev



Límece otočte do líce, vyžehlete a prošijte v kraji

na zadní díl límce dejte knoflíček a poutko



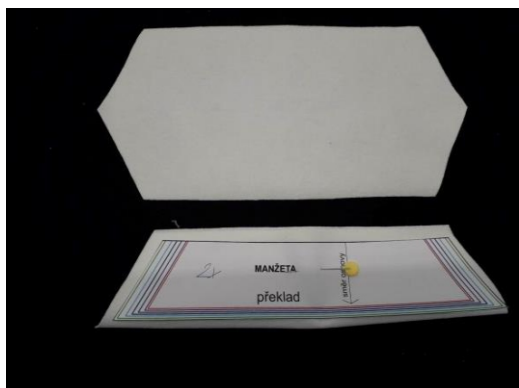
8. Límeček vsuňte do průkrčníku. Ve středu PD se límeček dotýká. Pomozte si nastehováním, nebo rovným stehem. Poté obnitkujte.



9. Zvedněte límeček a přišijte švovou záložku v kraji k průkrčníku.



10. Připravte manžetu. Složte líce na líc a prošijte krátké strany. Sestříhněte rohy.



11. Otočte manžety do líce a vyžehlete. V kraji prošijte.



11. Manžetu všijte do rukávu. Kraje manžety srovnejte na značku na rukávu. Střed manžety leží na rukávovém švu. Sešijte jako klasický náplet.



12. Z lícu prošijte švovou záložku manžety a kraj rukávu. Ohněte manžetu do líce. HOTOVO

