

návod
Kabátek Evelyn

Galanterie: našívací štítky, průchodky, šňůra, 2x zip

Materiál: teplákovina vyšší gramáže, softshell



1. Připravte kapuci. V návodu je postup bez podšívky.

1.1 Při stříhání předního kraje přidejte 5cm na záložku.

1.2 Po sešití kapuce obnitkujte přední kraj.



2. Zhotovte průchodky.

2.1 Záložku předního kraje si zahrňte a vyměřte si, kam chcete umístit průchodky.

2.2 Na fotce je to 7cm od dolního kraje. Přišijte a vystříhněte díрку.

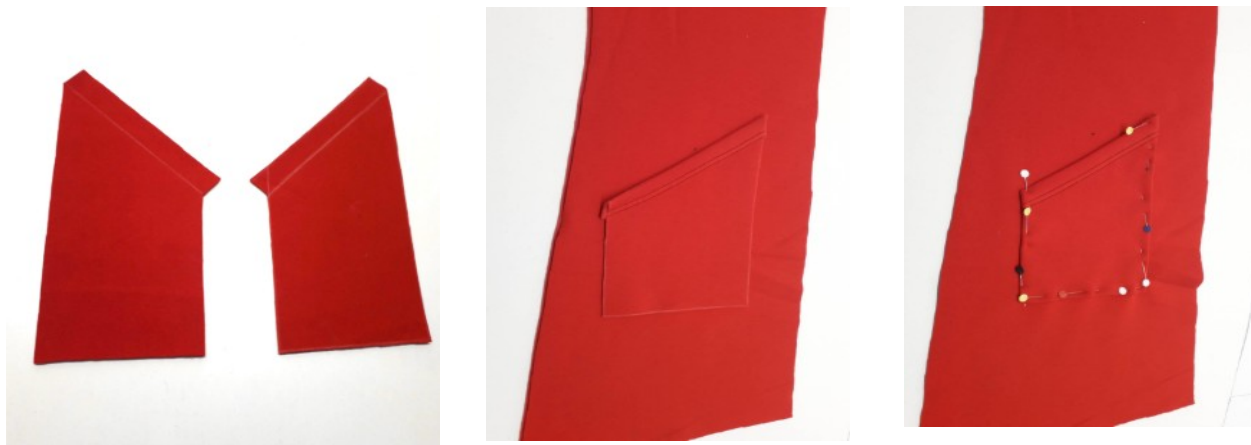
TUNÝLEK ZATÍM NEPROŠÍVEJTE.



3. Našijte kapsy.

3.1 Průhmat kapsy založte a prošijte.

3.2 Vyměřte si umístění kapsy, podehněte kraje a přišijte k dřílu.



4. Všijte zip do zadního dílu. Zip se otevírá od spodu. Prošijte ozdobně v kraji zipu. (Myslete na to, jak plánujete začistit dolní okraj, od fotografie se může umístění konce zipu lišit.)



5. Připravte zadní díl. Díl označený jako „vnitřní“ stříhnete z nízkogramážové teplákoviny.

Vnitřní díl přišijte ke spodní části zadního dílu se zipem.



6. Dolní kraj vrchového zadního dílu podehněte a prošijte.

Vrchový díl přiložte na vnitřní, přišpendlete a přišijte pomocným šitím, aby díly držely na sobě.



7. Sešijte náramenice zadního a předních dílů.



8. Všijte rukávy. Sešijte boční a rukávové švy.



9. Všíjte zip do předního dílu. Neprošívejte zip z lícu.



10. Všíjte kapuci.

10.1 Kapuci přišpendlete do průkrčnicku. Nešpendlete se švovou záložkou na předním kraji kapuce.

10.2 Švovou záložku na předním kraji kapuce přehněte přes zip.

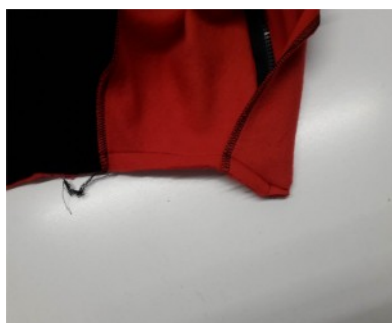
10.3 Všíjte kapuci do průkrčnicku.



11. Sestříhňte rohy. Otočte do lícu.

Zip prošívejte z lícu.

Prošívejte tunýlek na kapuci.



12. Na rukávy našijte náplety.



13. Dolní kraj můžete vyřešit podehnutím a prošitím, našitím nápletu, popř. podsádky.

HOTOVO ☺

