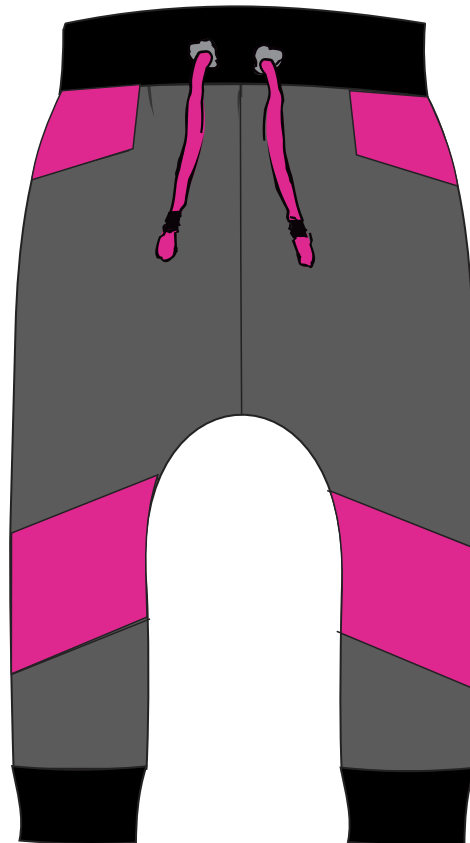
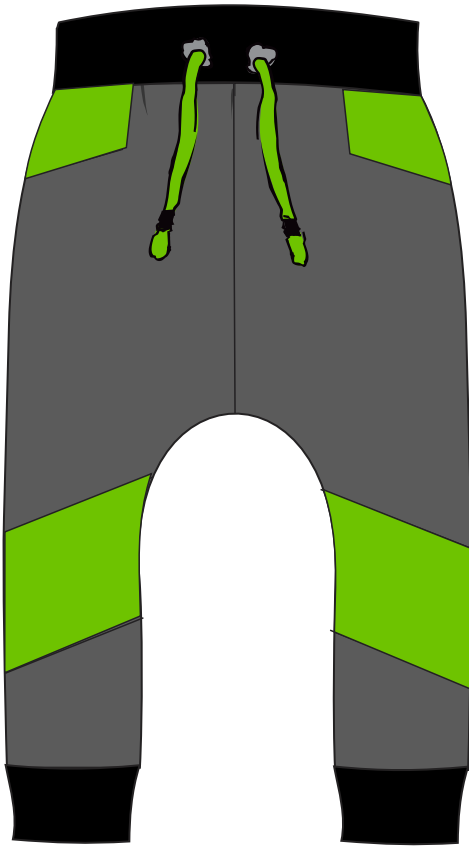


# Softshell kalhoty malé- slim fit

Materiál : Softshell

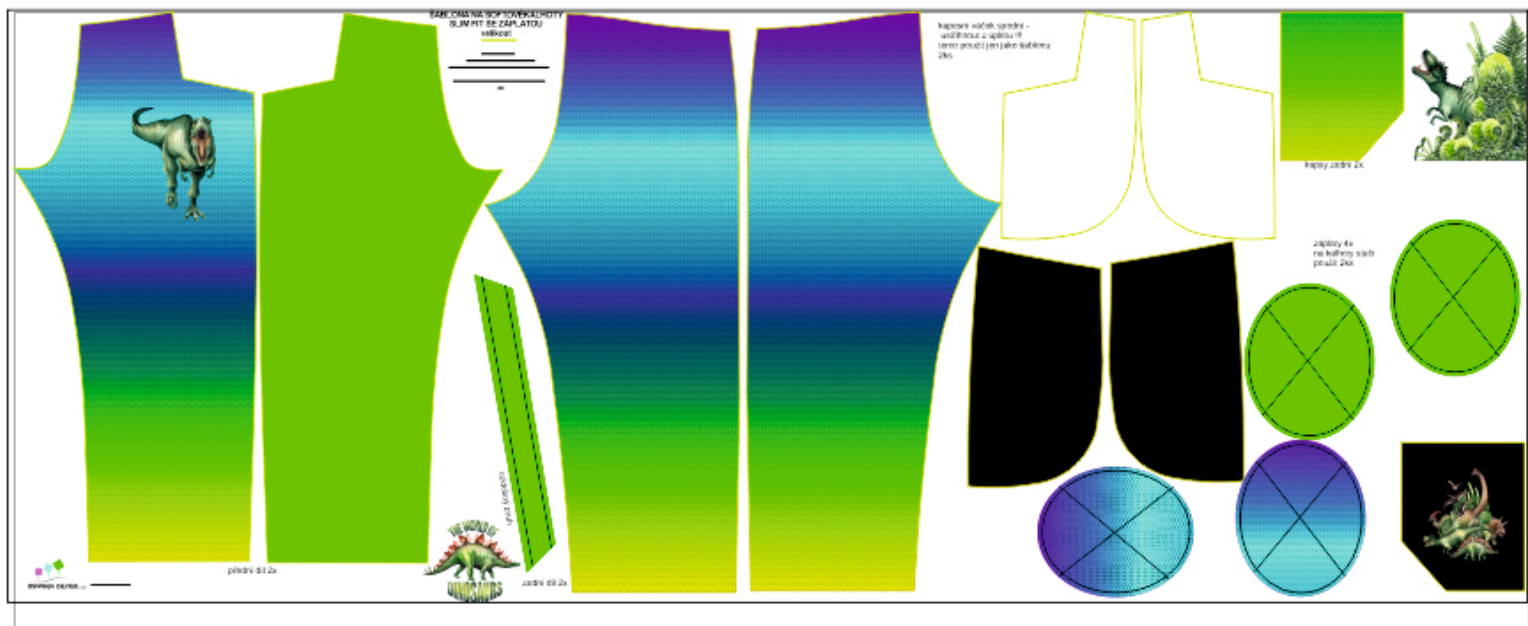
Velikost : 116-158

 Mavatex



# Softshell kalhoty- slim fit

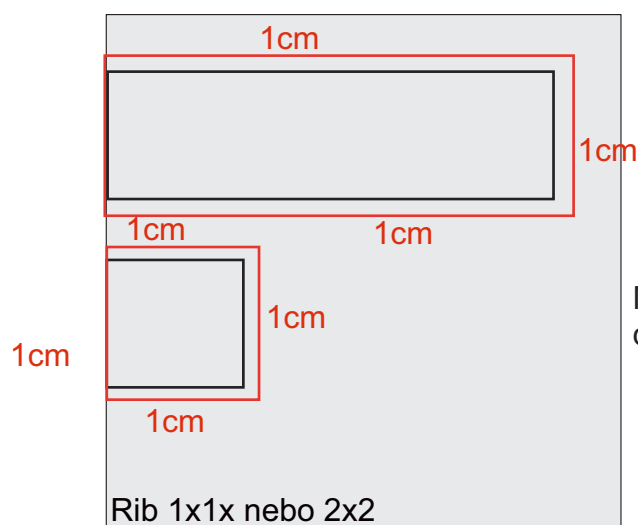
1. Vystřihneme jednotlivé díly- všechny dílky mají přidáno na švy 0,8 cm



2. Na pásek a lem si vytiskneme přiloženou šablonu a stříháme s přídávky

3. Do pasu ustříháme gumu - obvod pasu dítěte -20 %

4. Vnitřní kapesní váček stříháme dle šablony na stříhu - z úpletu nebo podšívkoviny



Manžetu děláme pokud chceme mít délku delší tzn rostoucí

Po ustřížení máme tyto díly:

Přední díl 2x

Zadní díl 2x

Pásek 1x

Manžeta spodní 2x

Zadní kapsa

Vnitřní kapesní váček

Vnější kapesní váček

Kolenní záplaty- použije kdo chce

Ozdobný přední lem na knoflíky

obrázky- použijeme jako záplaty nebo aplikace

Veškerá práva jsou vyhrazena firmě mavaga design s.r.o. [mavateX@seznam.cz](mailto:mavateX@seznam.cz)

**webb: [www.mavateX.cz](http://www.mavateX.cz) FB:špendlík stříhy a návody ( zdarma )**

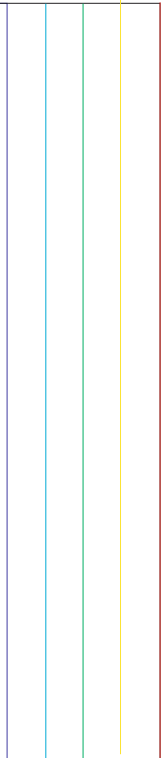
Jakékoli kopírování nebo jeho použití pro další prodej je přísně zakázáno a je nezákonné!!

# Přehyb- vysoký pas



slepit  
slepit

slepit  
slepit



## Spodní manžeta

92 - 18-24 měsíců

98 - 2-3 roky

104 - 3-4 roky

110 - 4-5 let

116 - 5-6 let

1. Připravíme si přední díly-- kdo chce může udělat kapsu - bud falešnou nebo pravou s kapesními váčky



2. Připravíme si zadní kapsu



3. Našijeme zadní kapsu na zadní díl



4. Našijeme na přední díl ozdobné kolenní zesílení



5. Sešijeme přední a zadní středový šev - POZOR PROŠIJEME 2X !!



## Sešitý přední a zadní středový šev - líc



## 6. Sešijeme boční švy



## 8. Sešijeme vnitřní krokový šev --- pozor špendlíme vždy od středu směrem k nohavice - pokud délka výjde někde delší sestříheme



## Sešité kalhoty



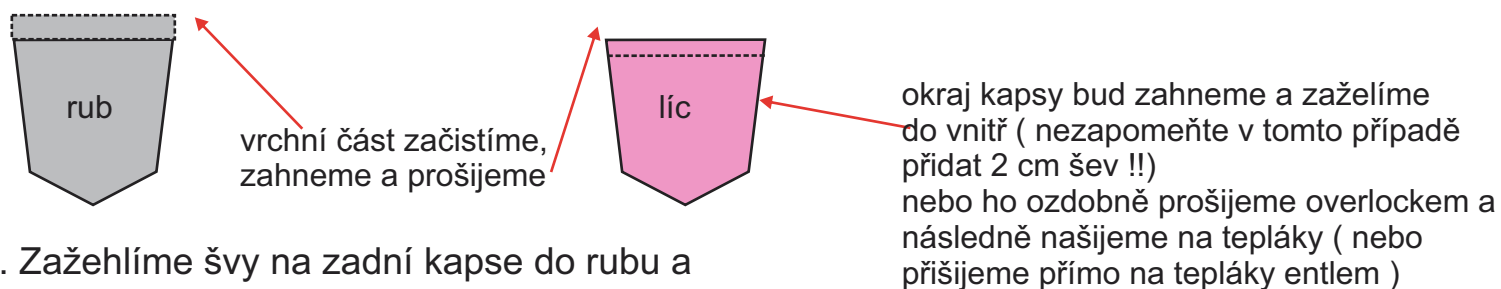
9. Připravíme si pásek - stříháme z riby 1x1 nebo 2x2 - krátkou stranu sešijeme - NEZAPOMEŇTE NECHAT DÍRU NA PROVLEČENÍ GUMY



10. Nakonec všijeme pásek do kalhot , provlečeme gumy a zahneme spodní okraj kalhot

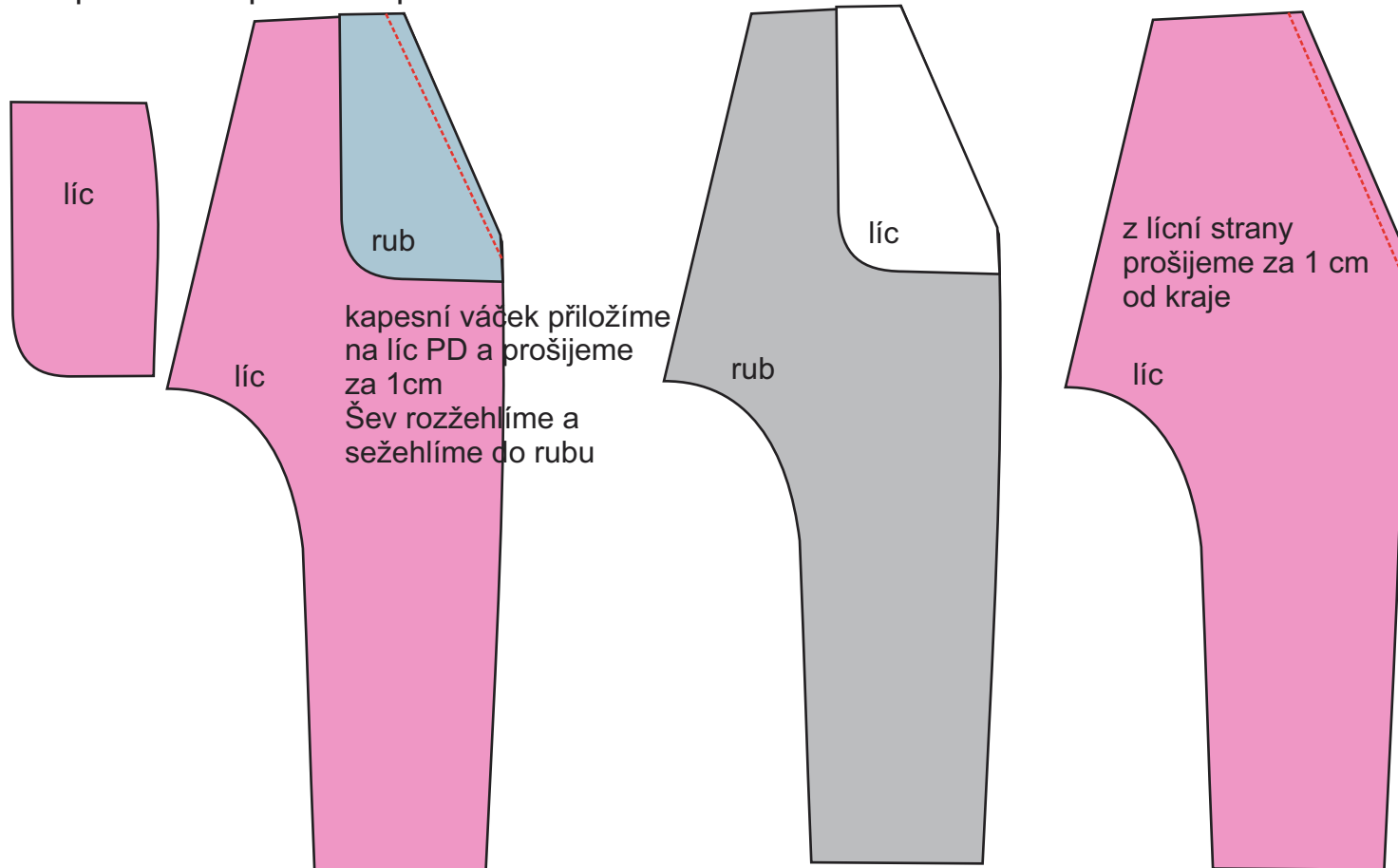
## Technologie - grafické zobrazení

### 1. Připravíme si zadní kapsu

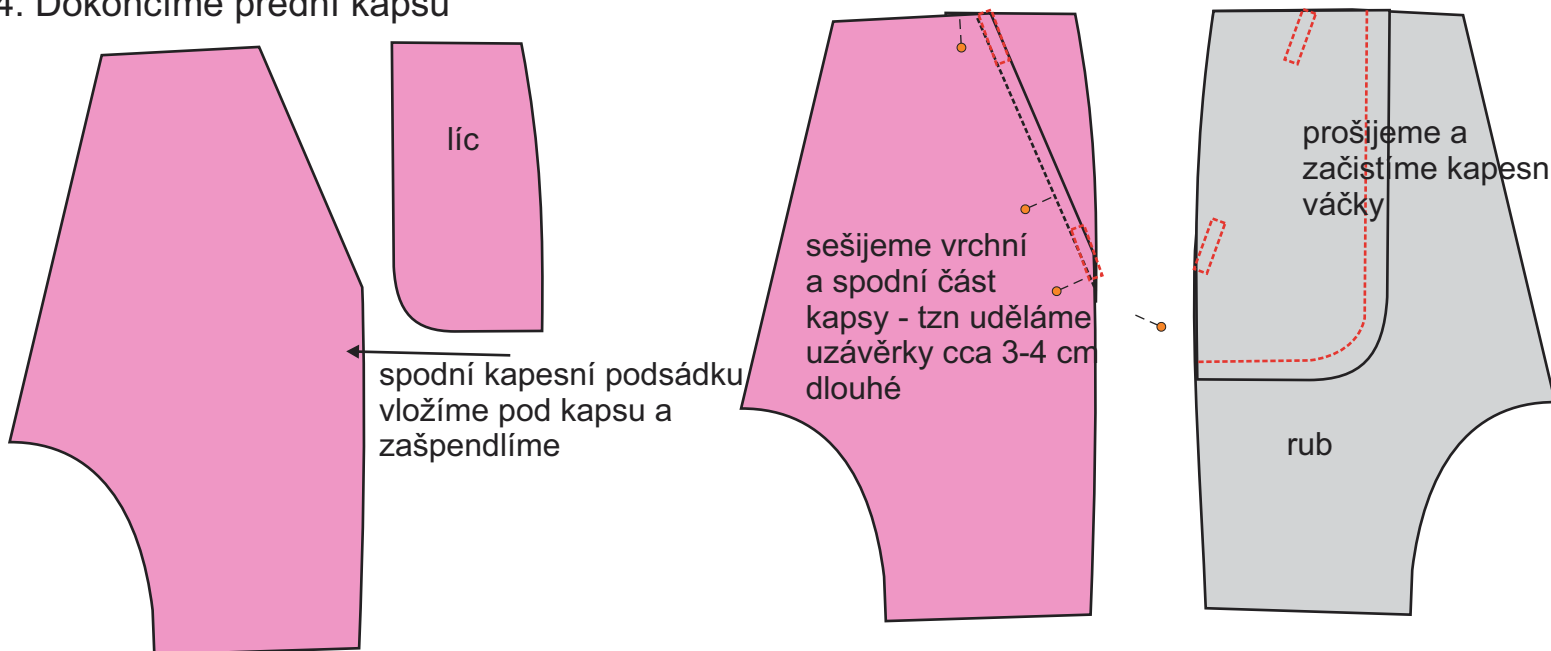


2. Zažehlíme švy na zadní kapse do rubu a takto připravenou zadní kapsu přišpendlíme na zadní díl. Následně prošijeme v kraji

### 3. Připravíme si přední kapsu



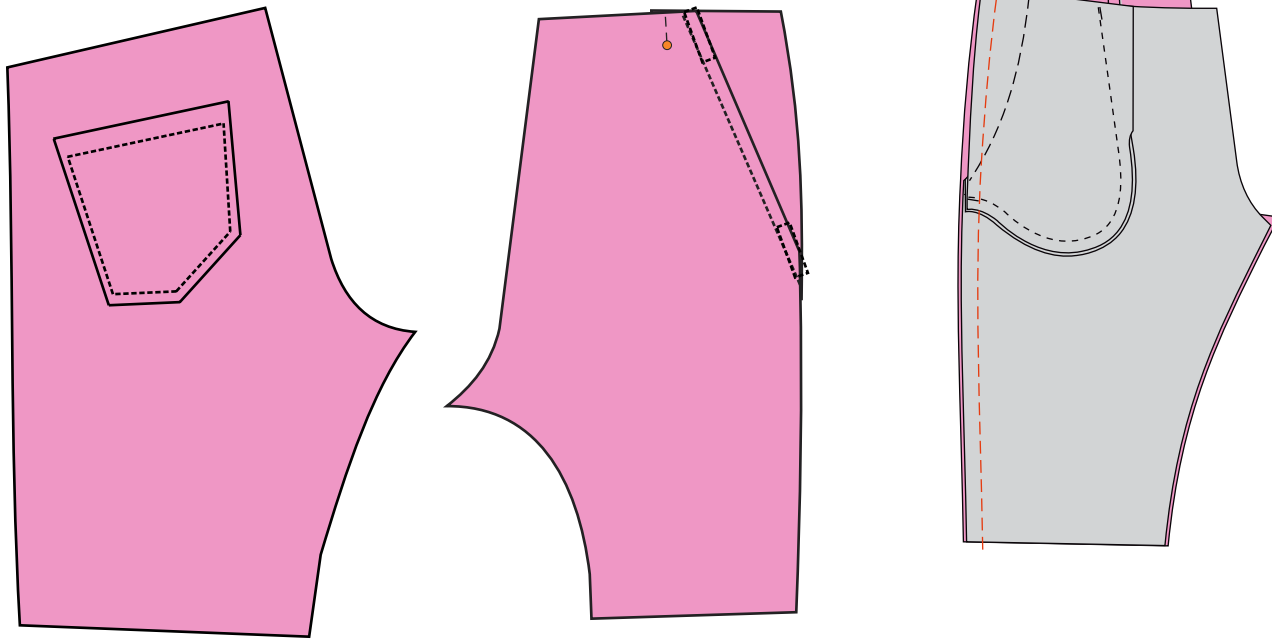
### 4. Dokončíme přední kapsu



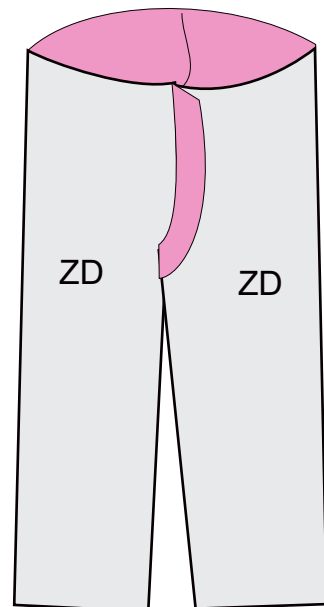
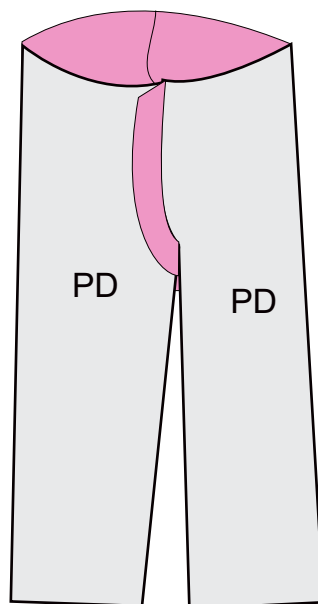
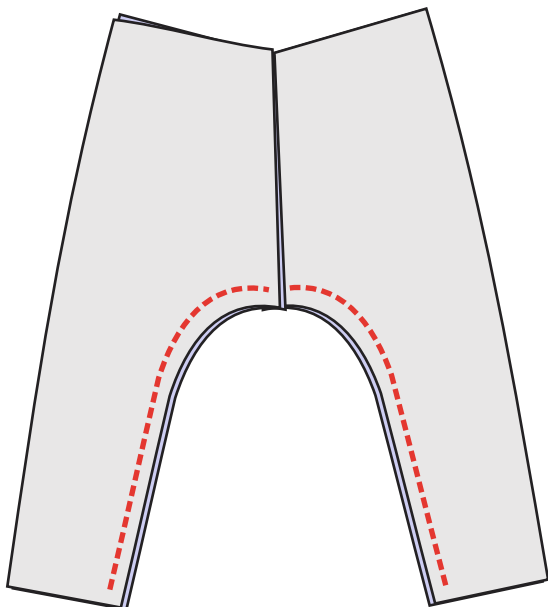
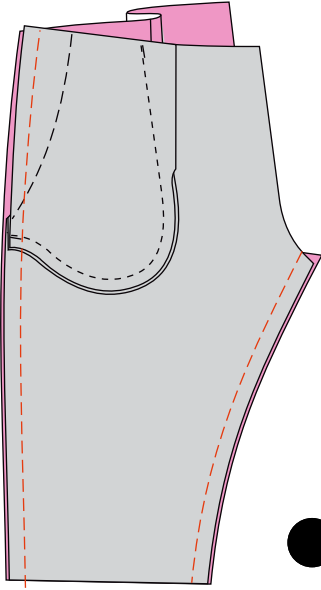


5. Sešijeme boční švy, šev začistíme .

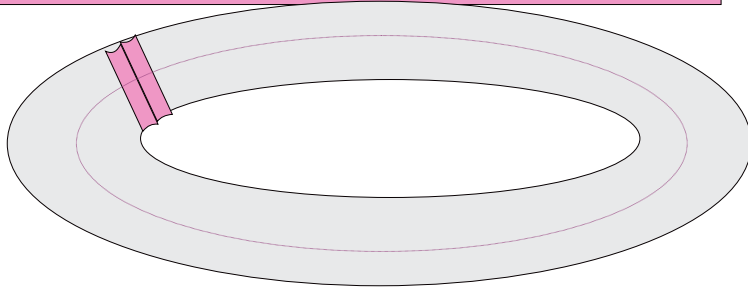
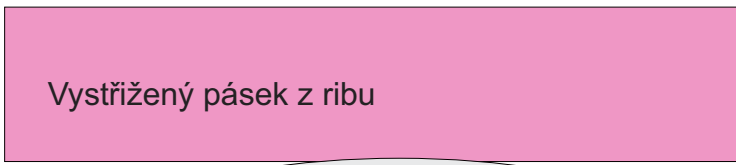
## ZADNÍ + PŘEDNÍ



6. Sešijeme vnitřní nohavicový šev , dáme díly lícem k líci a prošijeme za 1 cm, šev začistíme a sežehlíme do zadního dílu.



11. Sešijeme pásek dohromady po krátkých stranách a šev sežehlíme, pásek složíme do tubičky



Vynecháme část na provlečení gumy

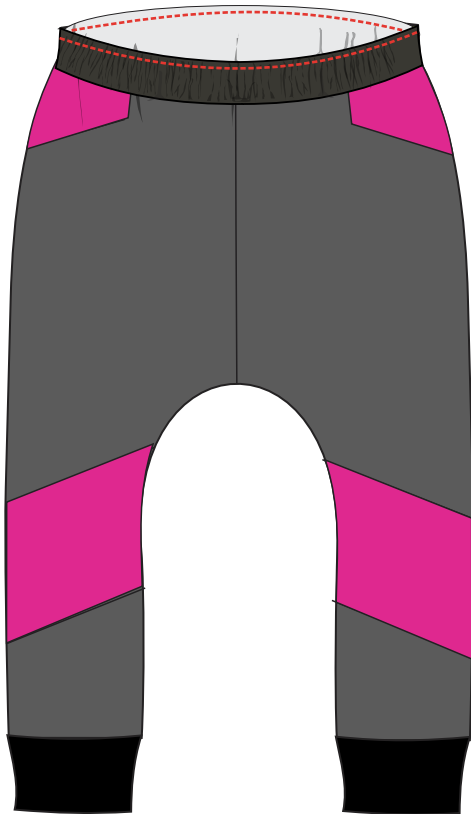
Prošití pásku



12. Složený pásek přiložíme ke kalhotům a prošijeme-- rib je potřeba při šití natahovat, protože jeho obvod je menší než horní obvod kalhot

13. Nakonec založíme spodní část nohavice o přinechanou záložku

Pásek přišijeme ke horní části kalhot a otočíme směrem nahorů



Otočíme pásek směrem nahoru a dovnitř navlečeme ještě gumu

Našijeme ozdobné šňůrky

