



Veškerá práva jsou vyhrazena firmě mavaga design s.r.o. mavatex@seznam.cz

webb: www.mavatex.cz FB: **MAYATEX** stříhy a návody - tisky + inspirace

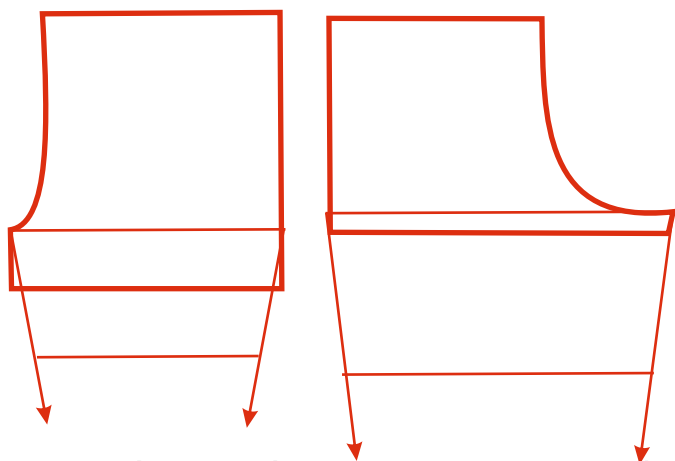
Jakékoli kopírování nebo jeho použití pro další prodej je přísně zakázáno a je nezákonné!!

Mikina základní - TECHNOLOGIE

Materiál : teplákovina + náplety rib 1x1



1. vytiskneme stříh a vystřihneme jednotlivé stříhové díly (pokud by nevycházeli díly přesně na sebe dokreslíme

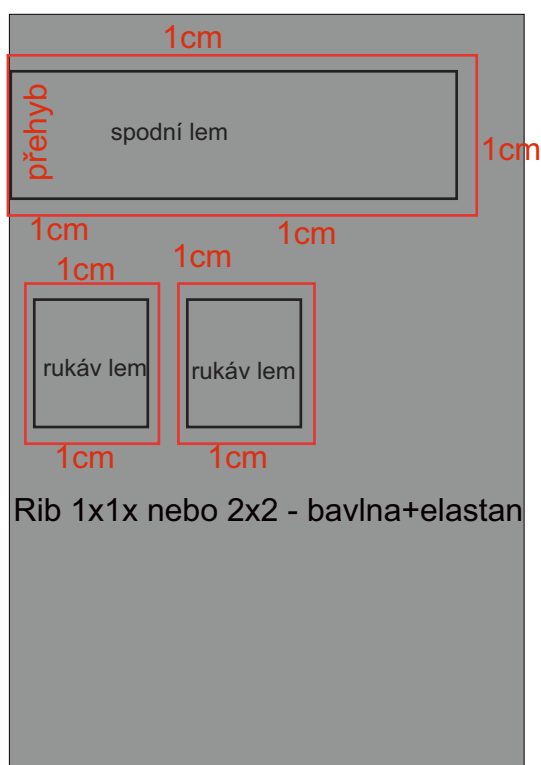
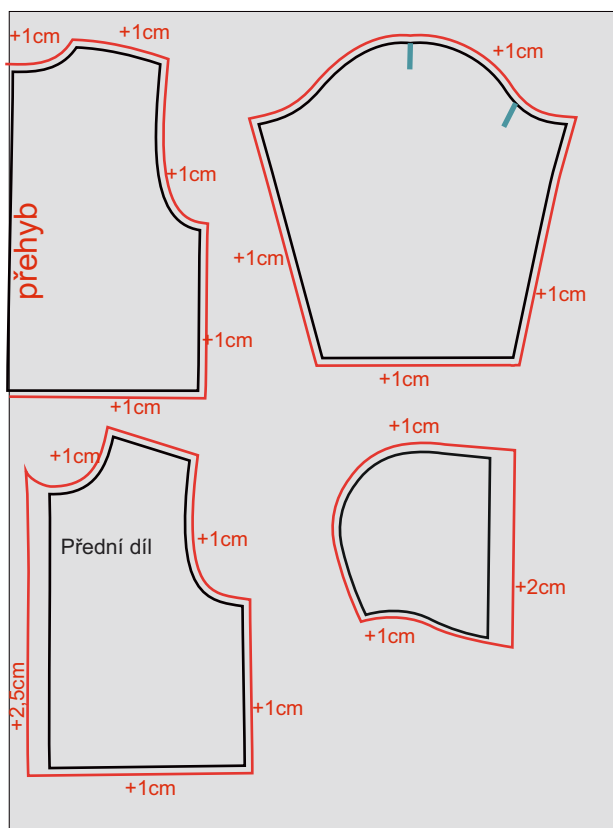


délku dokreslíme dle délky , kterou chceme tzn. třeba změříme starou mikinu -- měříme hlavně rukáv a délku

2. stříhová poloha

Základní materiál --teplákovina nebo fleece

Elastický materiál na spodní lemy a rukávové lemy - rib 1x1



3. Po ustrížení máme tyto díly:

Přední + zadní díl

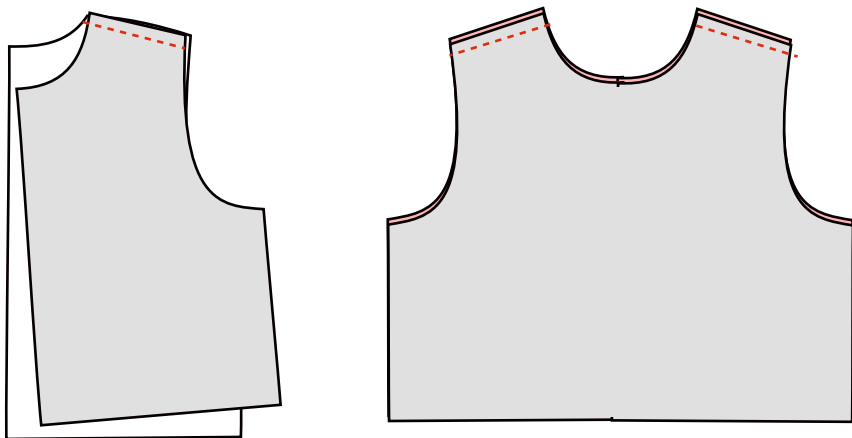
Rukáv 2x

Kapuca 1x1 - 1x

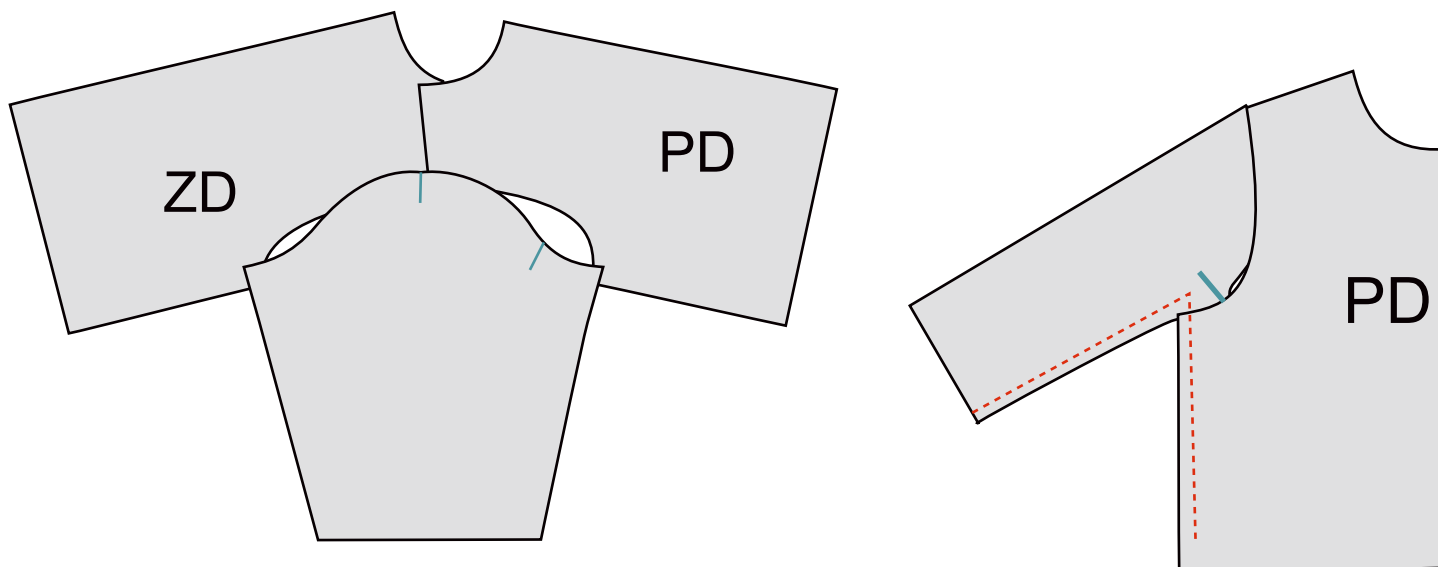
Spodní lem k mikině 1x

Lem na rukáv 2x

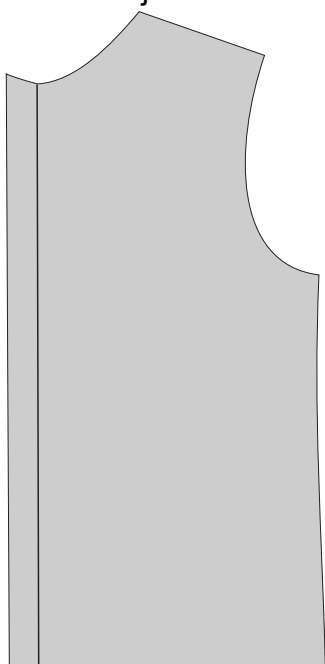
4. Sešijeme ramenní švy - šijeme po předním švu, šev začistíme a sežehlíme do zadního dílu



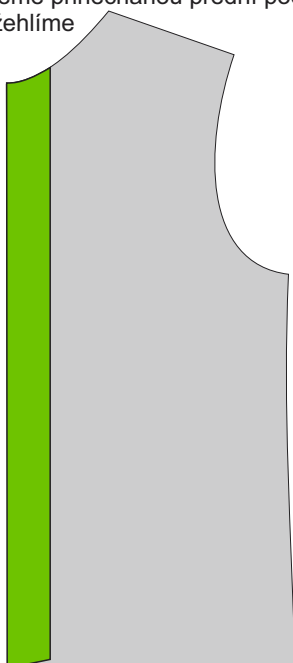
5. přiložíme rukáv na ramenní šev (přední část rukávu se značkou) na přední díl, zašpendlíme - rukáv může být v místě rukávové hlavice mírně navolněná. Šev začistíme a sežehlíme směrem do rukávu.



6. připravíme si přední díl na všití zipu a nápletu do spodního okraje



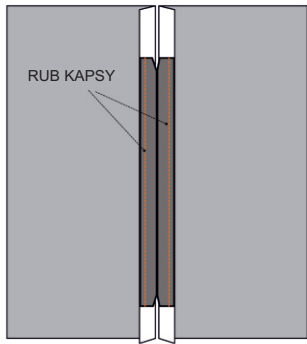
zahneme přinechanou přední podsádku do rubu a zažehlíme



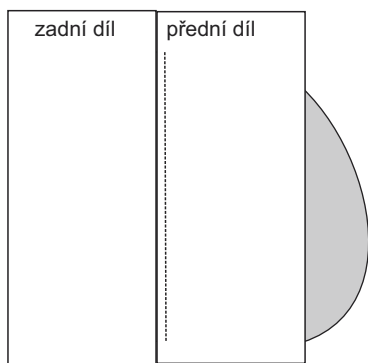
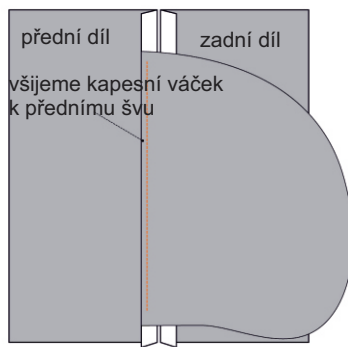
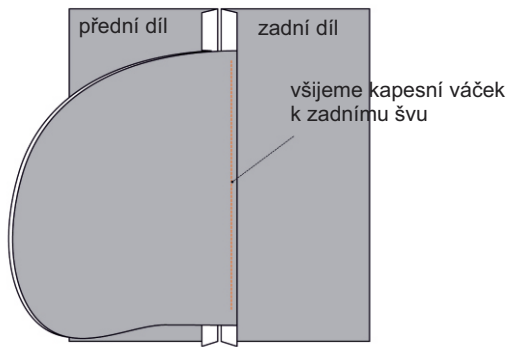
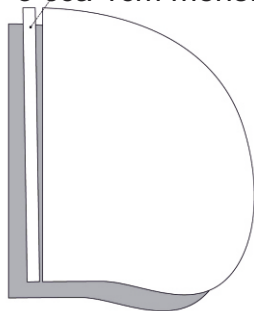
7. zašpendlíme podpažní body k sobě a sešijeme celou délku rukávu a dílu k sobě, šev začistíme a sežehlíme směrem do zadního dílu

6. Připravíme si kapsu do švu

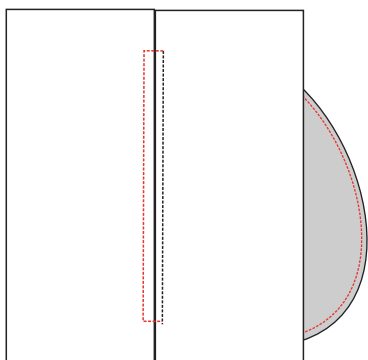
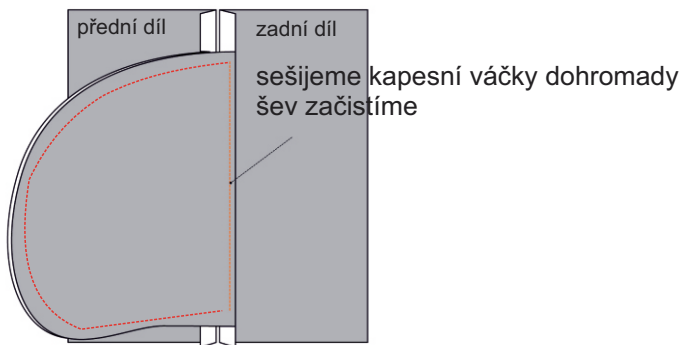
KAPSA DO ŠVU- POKUD CHCEME JINOU :)



vrchní kapesní váček musí být o cca 1cm menší



Prošijeme kapesní váček po přední straně - POZOR ZADNÍ VÁČEK MUSÍ BÝT PŘI ŠITÍ MIMO !! KDYBYCHOM SEŠILI KAPSA NEBUDE FUNKČNÍ



Kapsu prošijeme z lícu po zadním díle . Pozor krátké strany můžeme prošívat víckrát kvůli pevnosti

7. Ustříháme dolní ranti a dolní ranti pro rukávy!

Vystřížený spodní lem z riby

Prošití boční části lemu

složený lem na 1/2 šíře- rub

Otočíme na líc- špičky vypíchneme nůžkami

složený lem na 1/2 šíře- líc

spodní okraj tělo

přední kraj- šev zahnutý do rubu

spodní okraj tělo

přední kraj- šev zahnutý do rubu

přehyb riby

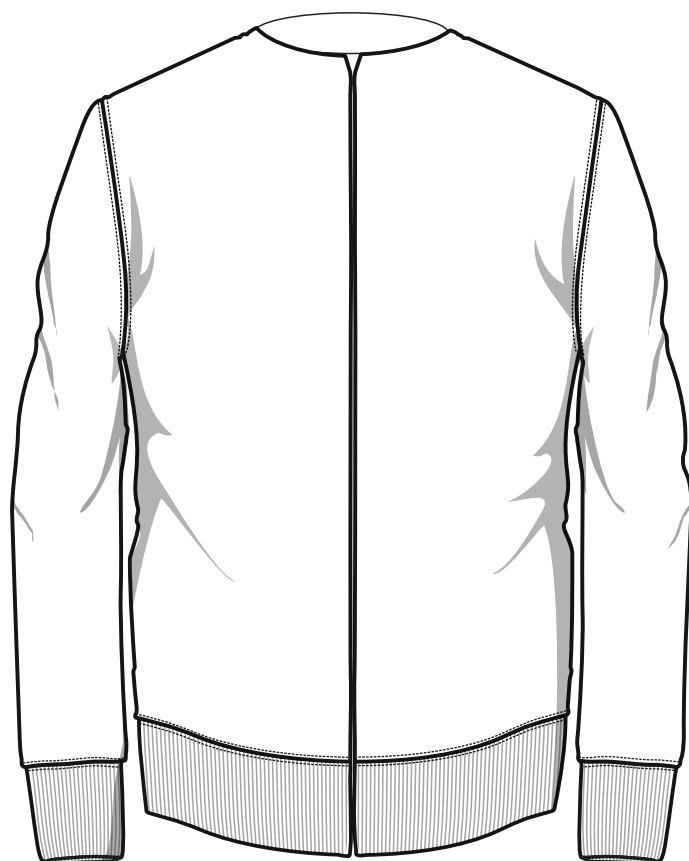
spodní okraj tělo

Všité spodní ranti rukávu a těla

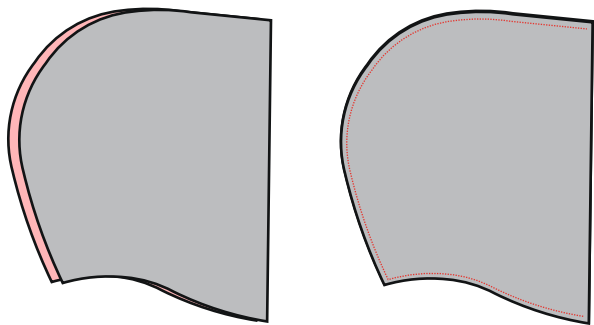
spodní okraj rukáv

spodní okraj rukáv

přehyb

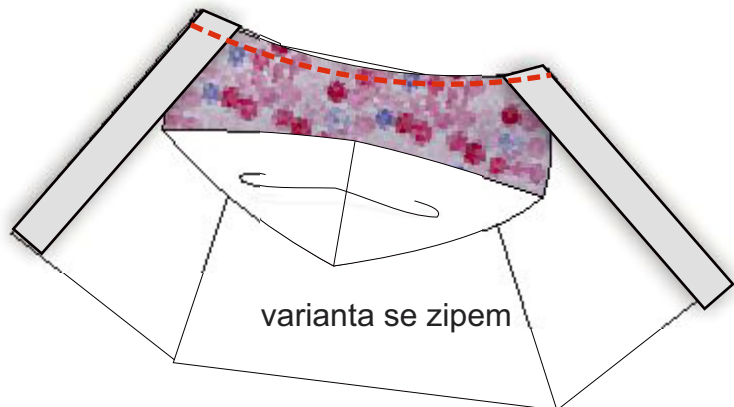


8. Sešijeme dílky kapuce

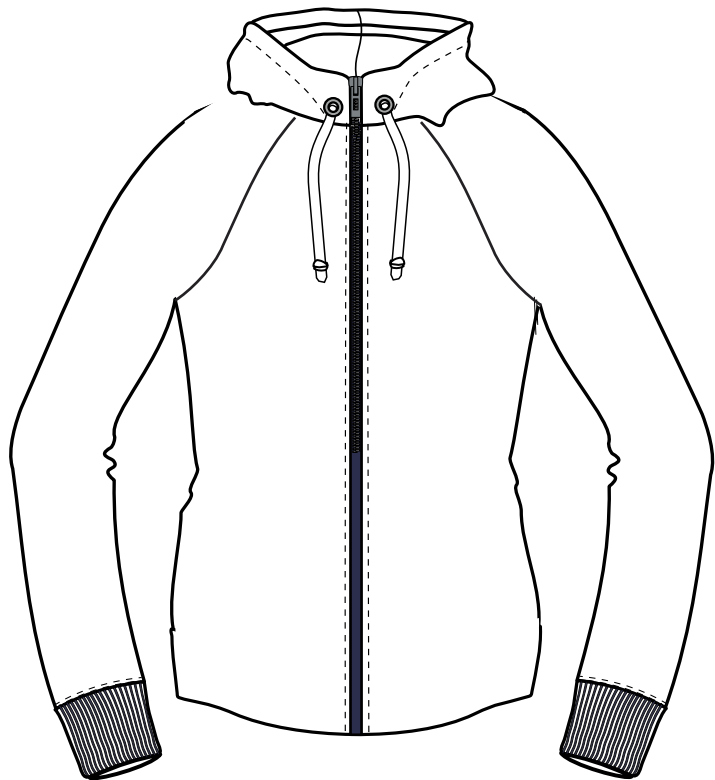


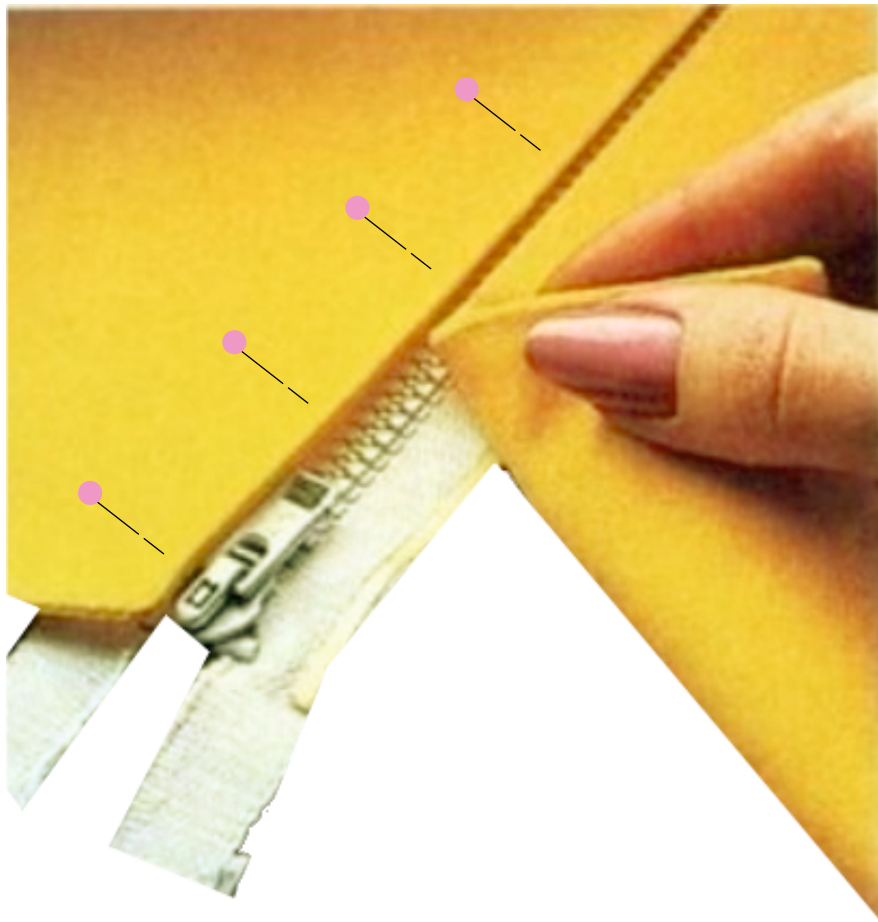
9. Zahneme kraj kapuce za přinechanou záložku

10. Všijeme kapuci do průkrčníku- pozor šijeme po kapuci- kapuca je většinou maličko větší než průkrčník a je potřeba ji do průkrčníku navolnit



11. Nakonec všijeme zip -nejdřív vešpendlíme jednu stranu, pak druhou - zapneme a zkontroluje. Pak opatrně všijeme - ideální je použít patku na všívání zipu.





Na všívání zipu použijeme speciální patku na zip

