

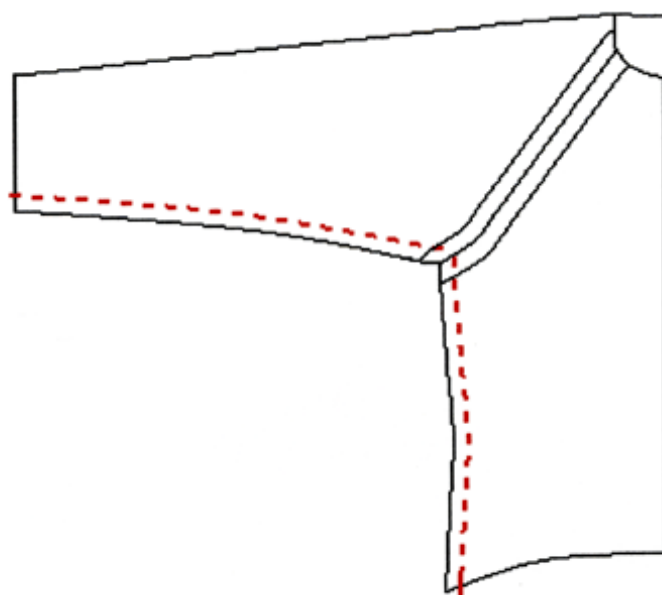
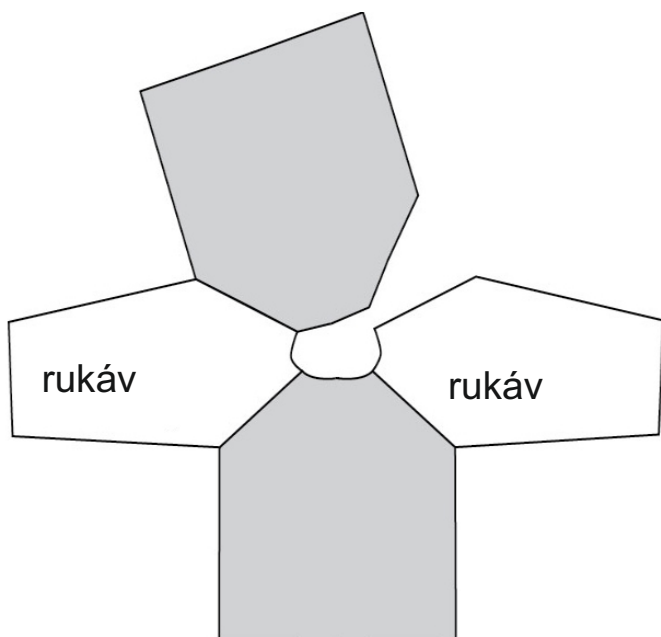
Návod na šití -mikina raglán /mikino šaty

1. Vysřihneme jednotlivé díly- díly jsou již se švy 0,7 cm

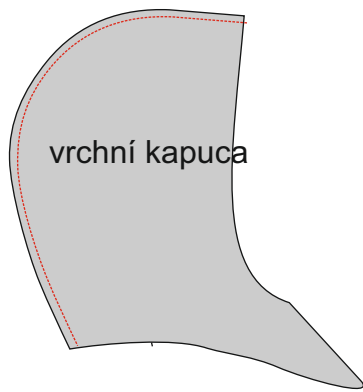
2. Všijeme přední rukáv k přednímu raglánu a zadní rukáv k zadnímu rukávu



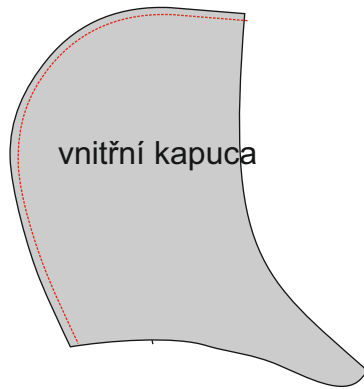
3. Sešijeme boční švy



4. Sešijeme vrchní a spodní kapuci- POZOR POKUD CHCETE KAPUCI VYPODŠÍVKOVANOU, JE TŘEBA TENTO DÍL EXTRA DOVYSTŘÍHNOUT Z VLASTNÍHO MATERIÁLU

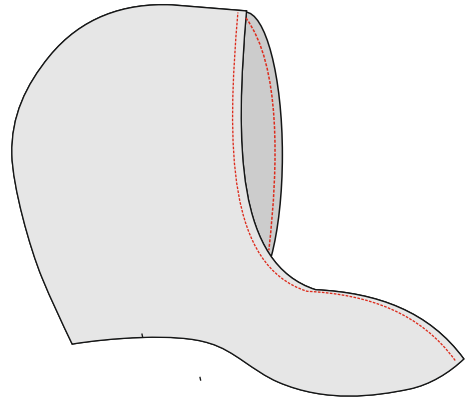


vrchní kapuca



vnitřní kapuca

vložíme kapuci do sebe a sešijeme



5. KAPUCI NAŠPENDLÍME DO PRŮKRČNÍKU A PROŠIJEME

. Sešijeme kapuci a začistíme přední kraj
VARIANTA BEZ PODŠÍVKY



9. Zehneme spodní okraj za přinechanou záložku

3. Vystříháme dolní rantl a dolní rantl pro rukávy- IDEÁLNÍ JE PŘEDEM VYZKOUŠET A POPŘÍPADĚ UPRAVIT DÉLKY !!

Vystřížený spodní lem

Prošití boční části lemu

složený lem na ½ šíře- rub

Otočíme na líc- špičky vypícheme nůžkami

složený lem na ½ šíře- líc

spodní okraj tělo

přední kraj- šev zahnutý do rubu

spodní okraj tělo

přední kraj- šev zahnutý do rubu

přehyb riby

spodní okraj tělo

spodní okraj rukáv

spodní okraj rukáv

přehyb

