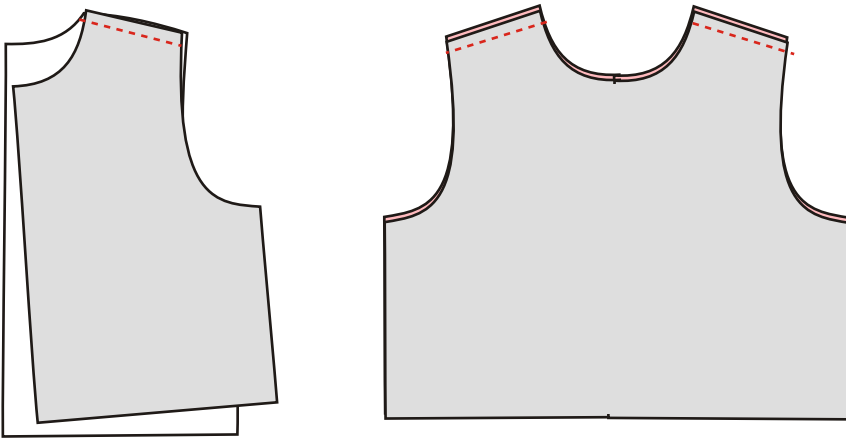


MIKINA ZÁKLADNÍ S KAPUCÍ

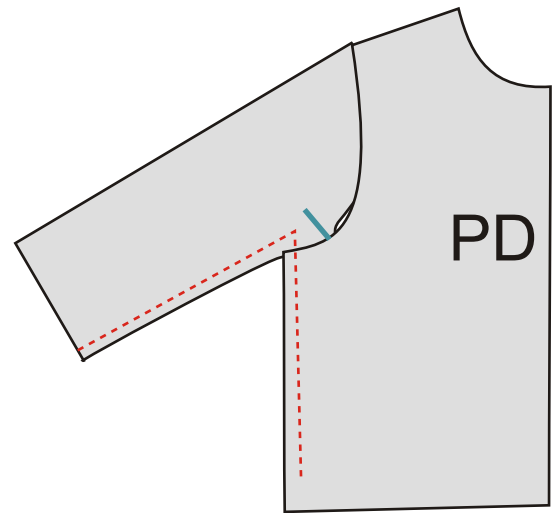
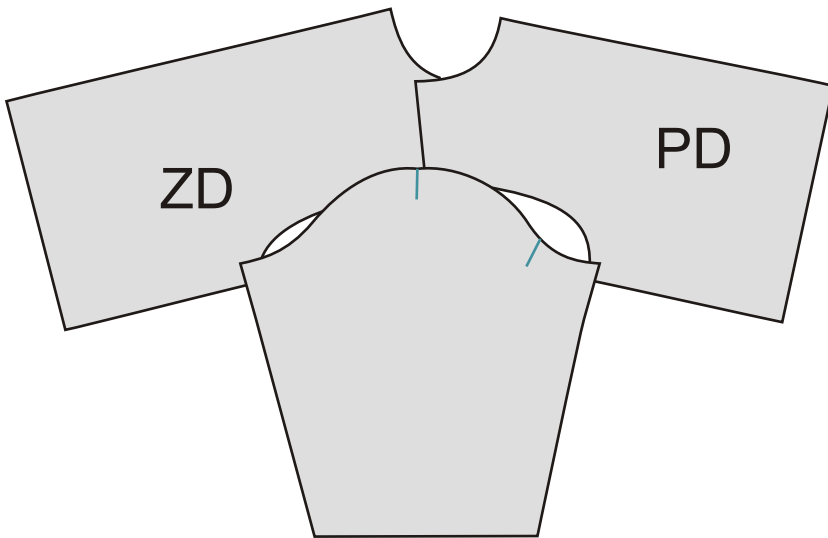


1. Vystříhneme jednotlivé díly

2. Sešijeme ramenní švy - šijeme po předním švu, šev začistíme a sežehlíme do zadního dílu



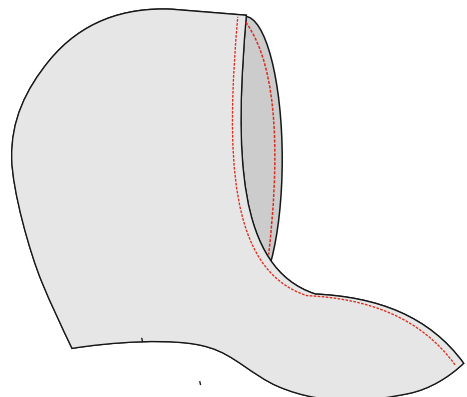
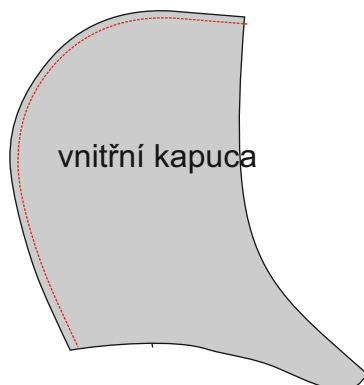
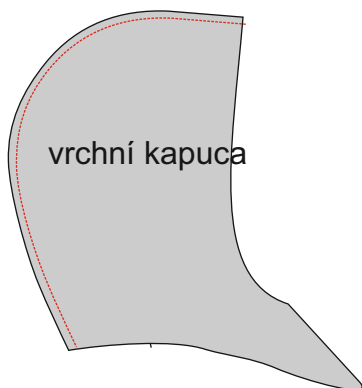
3. Přiložíme rukáv na ramenní šev (přední část rukávu se značkou) na přední díl, zašpendlíme - rukáv může být v místě rukávové hlavice mírně navolněná. Šev začistíme a sežehlíme směrem do rukávu.



7. zašpendlíme podpažní body k sobě a sešijeme celou délku rukávu a dílu k sobě, šev začistíme a sežehlíme směrem do zadního dílu

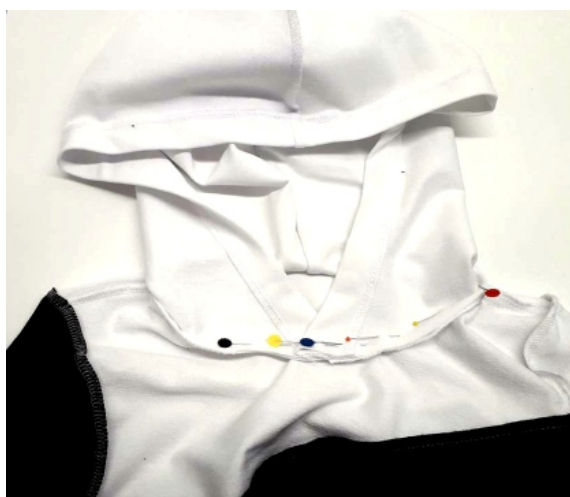
4. Sešijeme vrchní a spodní kapuci - POZOR POKUD CHCETE KAPUCI VYPODŠÍVKOVANOU, JE TŘEBA TENTO DÍL EXTRA DOVYSTŘÍHNOUT Z VLASTNÍHO MATERIÁLU

vložíme kapuci do sebe a sešijeme



5. KAPUCI NAŠPENDLÍME DO PRŮKRČNÍKU A PROŠIJEME

. Sešijeme kapuci a začistíme přední kraj
VARIANTA BEZ PODŠÍVKY



9. Zehneme spodní okraj za přinechanou záložku

3. Vystříháme dolní rantl a dolní rantl pro rukávy- IDEÁLNÍ JE PŘEDEM VYZKOUŠET A POPŘÍPADĚ UPRAVIT DÉLKY !!

Vystřížený spodní lem

Prošití boční části lemu

složený lem na ½ šíře- rub

Otočíme na líc- špičky vypícheme nůžkami

složený lem na ½ šíře- líc

spodní okraj tělo

přední kraj- šev zahnutý do rubu

spodní okraj tělo

přední kraj- šev zahnutý do rubu

přehyb riby

spodní okraj tělo

spodní okraj rukáv

spodní okraj rukáv

přehyb

