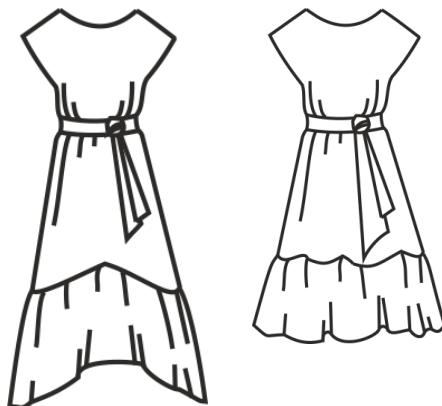


## šaty Karolína a Karla

**Galanterie:** proužek nažehlovacího vlizelínu

**Materiál:** silky, mušelín, tkané šatovky



### 1. Sešít přední a zadní díl

1.1 Díly složte lícem na líc a sešijte náramenice a boky rovným (!) stehem.

1.2 Švy obnitkujte - obě vrstvy najednou.



### 2. Připravte podsádku

2.1 Sešijte náramenice podsádek a šev rozžehlete.

2.2 Obnitkujte vnější okraj podsádky.

2.3 Nažehlete 1,5 cm široký proužek vlizelínu do švové záložky průkrčníku. (Proužek o kousek přesahuje záložku tak, aby přes něj vedlo šití.)



### 3. Všíjte podsádku

3.1 Podsádku přiložte lícem na líc do průkrčníku a přišijte. Vrchol zadního průkrčníku nastříhněte.

3.3 Otočte podsádku do rubu, zažehlete výpustku, prošijte v krajíčku. V ruce přišijte podsádku k šatům v místě náramenic.



### 3. Všíjte kanýr

3.1 Díly přiložte líci k sobě a sešijte boky rovným stehem a poté obnitkou.

3.2 Nařaste na potřebný obvod, aby se dal kanýr všít do šatů.

3.3 Kanýr všijte do šatů rovným stehem. Poté obnitkujte všechny vrstvy dohromady.



4. Začistěte okraje rukávů a dolní kraj kanýru. HOTOVO 😊