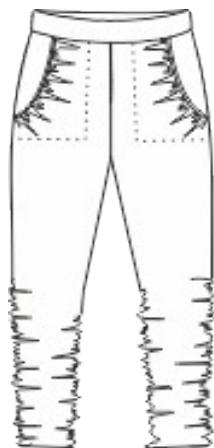


## Dámské kalhoty Laura

**Galanterie:** Lemovací gumička, prádlová gumička 0,5 cm, guma do pasu 3cm

**Materiál:** Letní pružný softshell, Micropeach, Garzato, Dolomity, teplákovina



**1. Nařáste průhmat kapsy.** Na dílu máte napsané výsledné délky po nařazení. Tuto délku si vyznačte na lemovací gumičku a mezi značky průhmat nařáste.



**2. Obnitkujte vnitřní strany spodních kapesních váčků.**

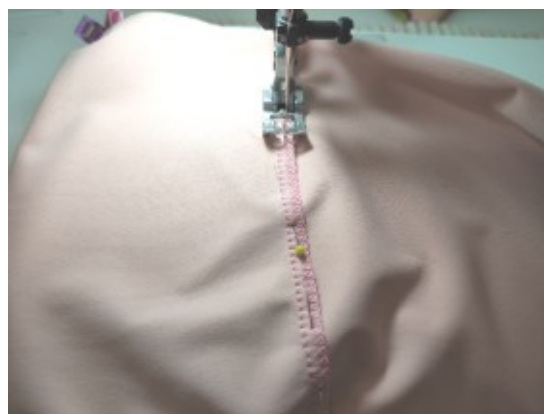


### 3. Prošijte kapsu



Spodní kapesní váček vložte pod díl tak, aby vám navazoval na kapsu a dotvaroval tím bok.

Váček pečlivě přišpendlete v místě obnitky a prošijte pružným stehem. Pozor, ať si přední díl prošijete hezky hladce.



### 4. Sešijte boční švy zadního a předního dílu.



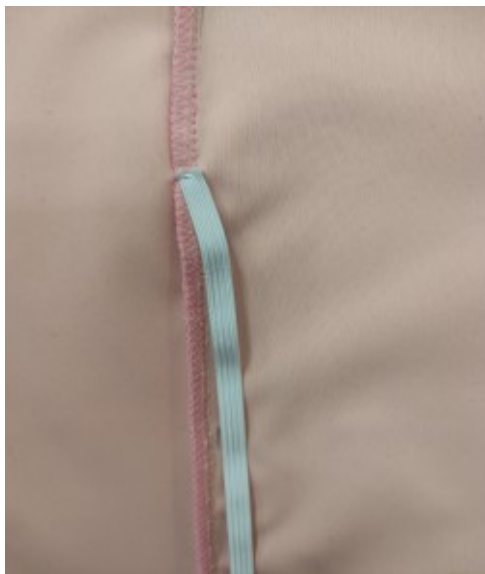
### 5. Odměřte gumu pro našasení.

Odměřit můžete podle délky vyhovujících kalhot, kde má nohavice končit. Určete si bod, odkud bude začínat řasení (můžete řasit už od stehen, nebo třeba jen od kolene) a od tohoto bodu naměříte délku gumy do požadované délky nohavice.



### 6. Nařaste boční šev.

Gumu si přišpendlete do švu na začátek řasení, natáhněte až k dolnímu kraji a cikcakem prošijte. Gumu vedte přes šev (ne přes obnitkovanou záložku) a prošívajte uprostřed.

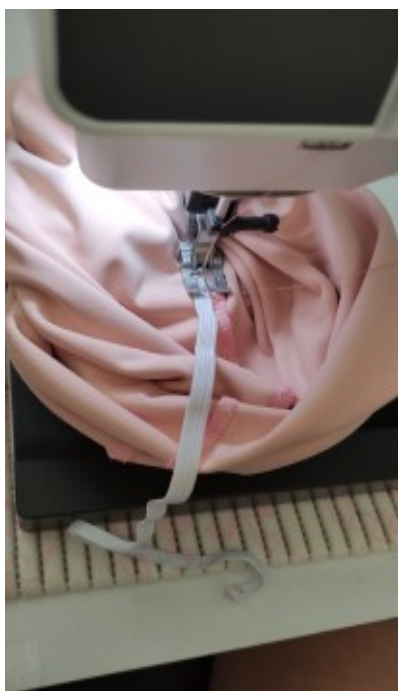


### 7. Po našasení sešijte vnitřní šev nohavic.



### 8. Nařáste vnitřní šev nohavice.

Tady to půjde trochu složitěji. Nohavici si narolujte do stroje až k místu, kde bude začínat řasení. Přiložte gumu, jehlou si místo chytněte a krátce prošijte, ať guma drží na místě. Prošijte nataženou gumu.



### 9. Do pasu našijte náplet s gumou.



### 10. Začistěte dolní kraj nohavic. Můžete podehnout a prošít, nebo použít náplet.



HOTOVO :-)