

DÁMSKÝ CROSS TOP -JANA

Materiál : Teplákovina 240-310 gsm, sport Dolomity+push up teplákovina

Velikost : 2XS - 3XL



model velikost M

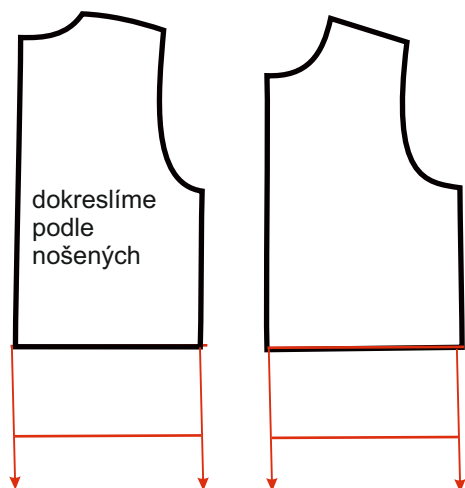


Veškerá práva jsou vyhrazena firmě mavaga design s.r.o. mavatex@seznam.cz

webb: www.mavatex.cz FB: MAVATEX střihy a návody - tisky + inspirace

Jakékoli kopírování nebo jeho použití pro další prodej je přísně zakázáno a je nezákonné

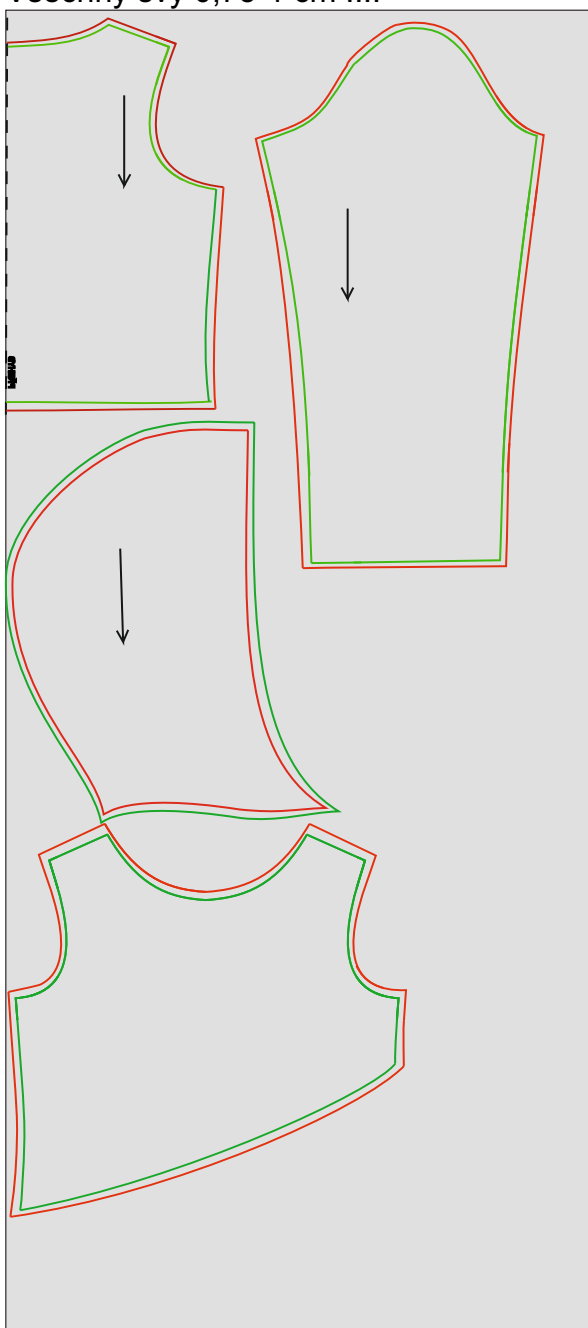
1. vytiskneme stříh a vystříhneme jednotlivé stříhové díly (pokud by nevycházeli díly přesně na sebe



délku dokreslíme dle délky , kterou chceme tzn. třeba změříme hlavně tělo a rukávy!!

2. stříhová poloha

Všechny švy 0,75-1 cm !!!!



3. Po ustřížení máme tyto díly:

Přední díl 2x

Zadní díl 1x - v přehybu

Rukáv 2x

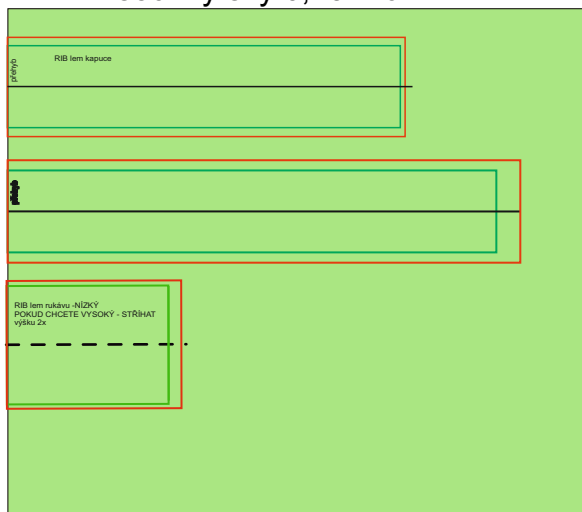
Kapuce 2x

Rukávový lem 2x

Kapucový lem 1x

Tělový lem 2x

RIB -Všechny švy 0,75-1 cm !!!!



3. Nastříháme díly dle stříhu a přidáme na švy



4. Sešijeme přední díly k sobě- lépe pak s díly pracuje- šijeme cca 0,2 cm v krajíčku



5. Všíjeme náplet do rukávu



6. Sešijeme ramenní švy



7. Všíjeme rukávy



8. Začistíme spodní část topu ribem



9. Sešijeme kapuci a našijeme do ní lem z nápletu
POKUD CHCETE PŘIDAT PRŮCHODKY SE ŠŇŮROU JE TŘEBA UDĚLAT PŘED SEŠITÍM !!



10. Všíjeme kapuci do průkrčnicku



ozdobíme štítky a šňůrami mavatex :) a podtrhneme
tím vlastní design :) a originalitu

