

## Pánská bunda Ronaldo

**Galanterie:** 2x zip 25cm na kapsy, zip dlouhý dělitelný, popř. Reflexní paspulka, nažehlovačky, koženkové štítky, průchodky a šňůrka do kapuce.

**Materiál:** Softshell zimní, jarní, micropeach



- V návodu je postup na kapsu na zip všitou ve švu. Pokud si na ni netroufáte, můžete ušít kapsu bez zipu podle [návodu na tříbarevnou mikinu zde](#).
- TIP: můžete použít voděodolné zipy

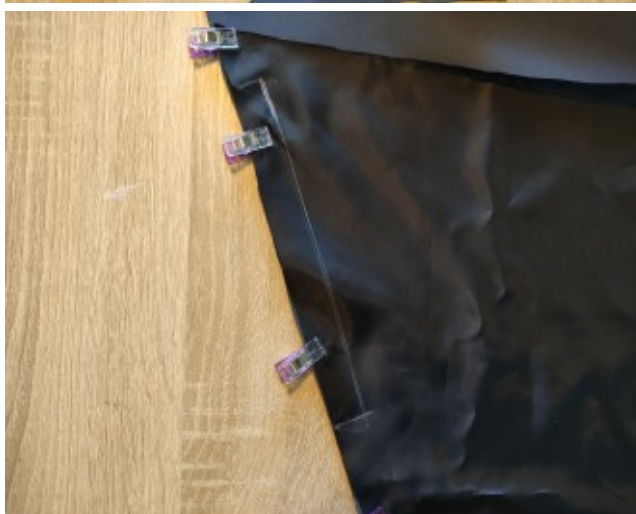
1. Začneme šitím kapes. Připravte si díly, vyznačte si průhmat kapsy



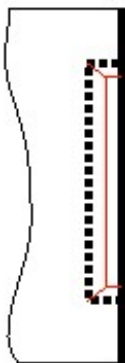
## 2. Ušijte kapsy



a) kapesní váček přiložte lícem na líc předního dílu, srovnejte si značky průhmatu na sebe. Průhmat si vyznačte hluboký 2 cm. Pozor! Kolmo k tomuto šikmému švu.



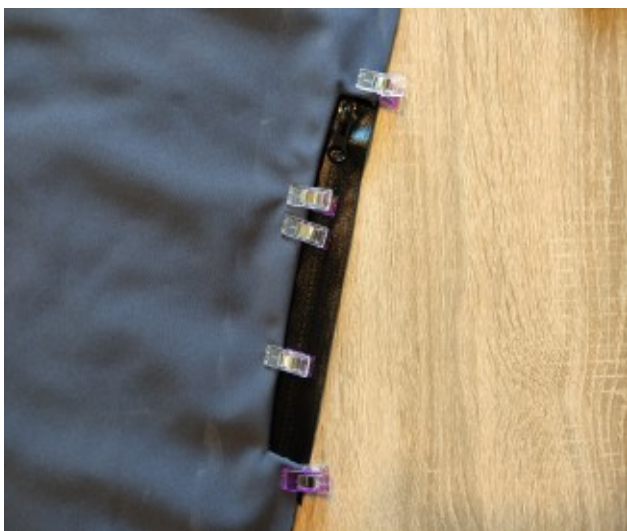
b) zajistěte kolíčky a průhmat v naznačení prošijte.



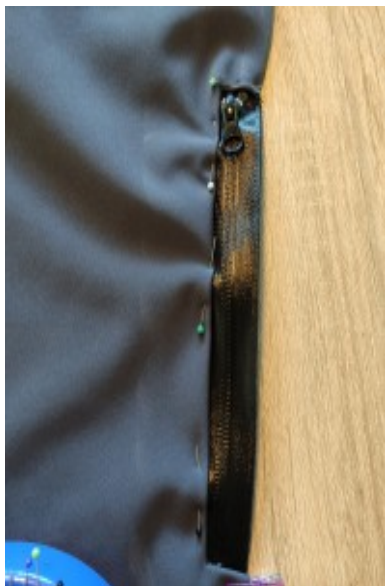
c) Průhmat nastříhňte podle obrázku. Stříhňte šikmo do rohů a 1cm z průhmatu odstříhnete.



d) Kapesní váčky otočte do rubu, vymněte výpustku do rubu. V místě, kde budete prošívát, můžete softshell prostehovat, aby výpustka hezky držela.



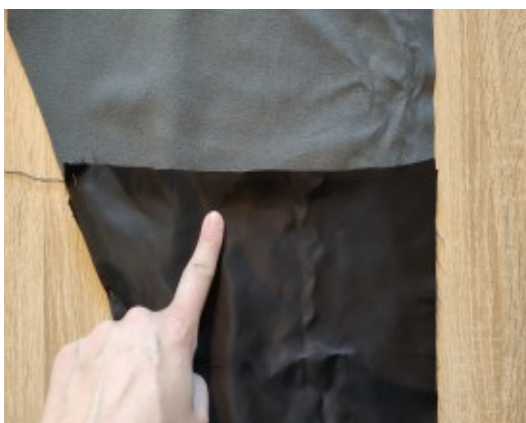
e) do prúhmatu připevněte zip. Znovu můžete prostehovat, ale pozor, jen tam, kde povedete šití!



f) Kapesní váčky srovnejte na sebe.



g) vacky si šešpendlete. Můžete přichytit i v tkanici zipu.



h) sešijte a začistěte vrchní stranu kapsy.



i) tkaninu vždy sešijte nejprve rovným stehem a až poté kraj obnitkujte. Jinak se vám látka časem vytřepí.



Sešit vrchn strana kapsy



j) přiložte líc bočního dílku na líc dílu se zipem, srovnejte značky a prošijte.



k) švovou záložku šikmého obnitkujte. Máte zavřenou další stranu kapsy. Ostatní strany sešijeme později.

Z lícu si šikmý šev ozdobně prošijte v krajíčku.

### 3. Sešijete přední díly



a) díly si přiložte lícem na líc a sešijte



b) šev ozdobně prošijte v krajíčku. Můžete vložit reflexní paspulku.

Dávejte si pozor, ať máte přední kraj jednotlivých dílů stejně dlouhý jako díly druhé strany, jinak se vám budou členící švy při šití zipu špatně navazovat.

#### 4. Sešijte rukávy



Ozdobně prošijte šev v krajíčku.

## 5. Sešijte kapuci



Sešijte podsádku kapuce na střeđu. Sešijte rovným stehem a záložky rozložte od sebe. Šev tak bude plošší.

Nezapomeňte prošít středový díl kapuce v krajíčku.



Obnitkujte vnitřní část podsádky (strana, která směřuje směrem do kapuce)



Obnitkujte i krátkou spodní stranu



Podsádku přišijte ke kapuci. Neprošívajte přední kraj, kde bude zip.



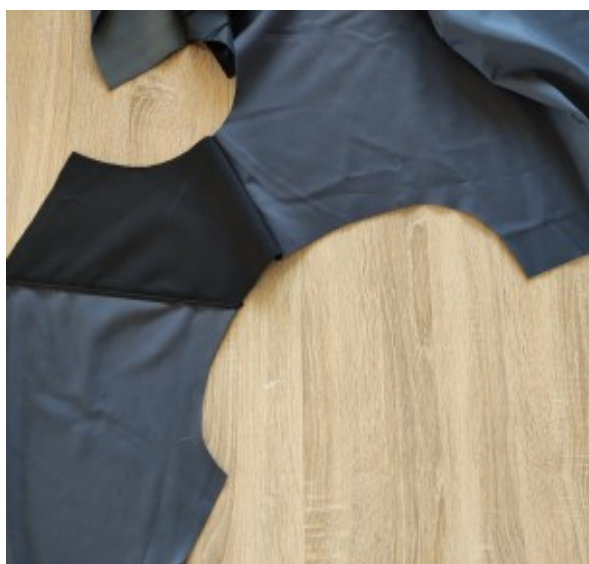
Podsádku zatím nechte jen volně, neprošívajte v kraji.



## 6. Montáž bundy

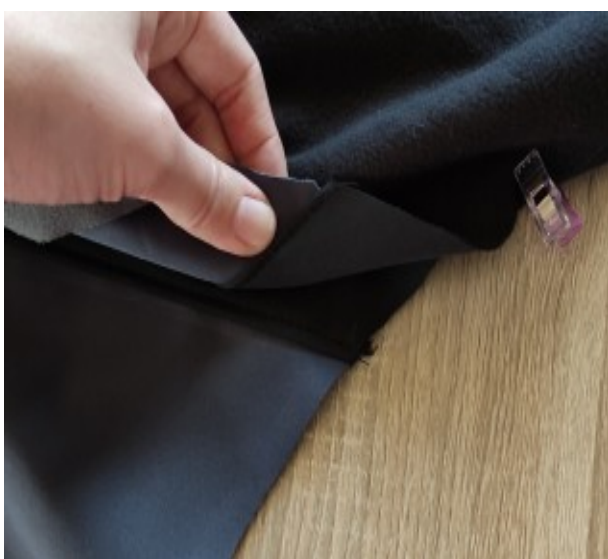


Sešijte náramenice



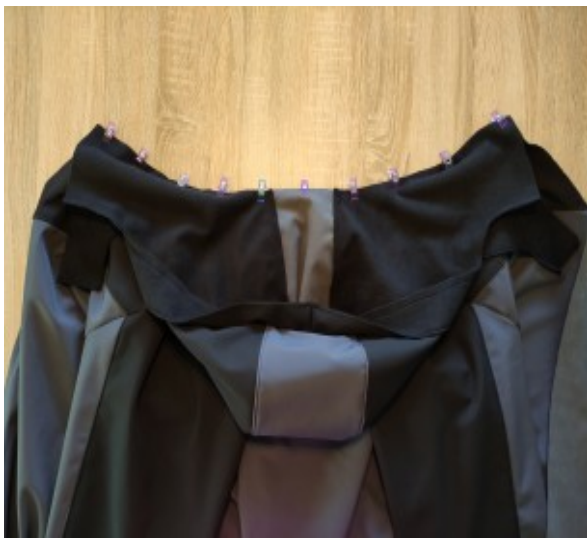
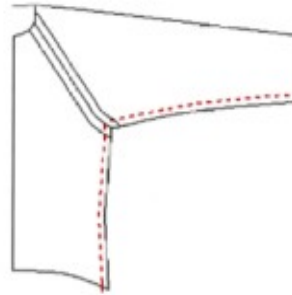
Všijte rukávy.

Členící šev přední části rukávu navazuje na šev předního dílu.





Bundu složte lícem k sobě a prošijte rukávový a boční šev dohromady.



Přišijte kapuci do průkrčníku

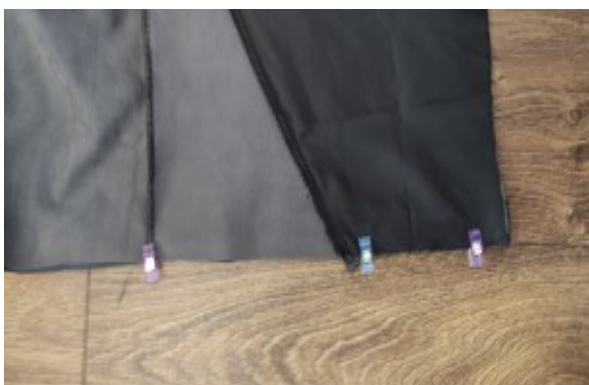


Rovným stehem sešijte boční švy podsádek dolního kraje a záložky rozložte od sebe. Vnitřní část směřující do bundy obnitkujte





Líc podsádky přiložte na líc dolního kraje bundy a prošijte.



Při sešívání dolního kraje si dejte pozor na to, aby jste přišli i spodní stranu kapesního váčku, tím jsme zavřeli další část kapsy.

## 6. Všijte zip

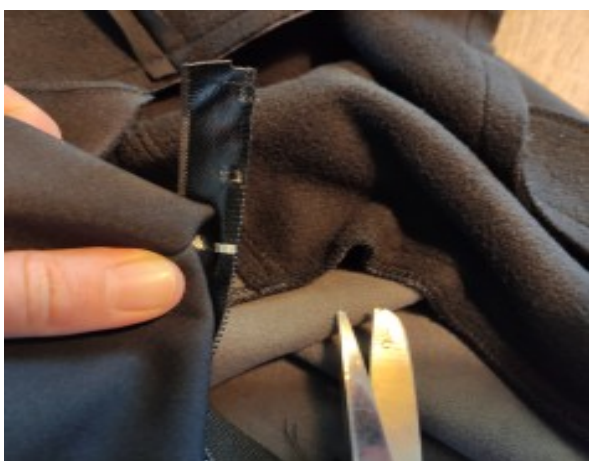


Tímto krokem zavřeme zbývající část kapsy.

Zip rozepněte a přišpendlete jednu stranu.



Zip začnete špendlit v dolním kraji a postupujte nahoru.



Pokud máte zip delší, můžete ho zkátit přesunutým kovové koncovky. Koncovku můžete buď ostrým hrotem vytáhnout a přecvaknout, nebo se tyto koncovky dají koupit ve větší galenterii, nebo na internetu.

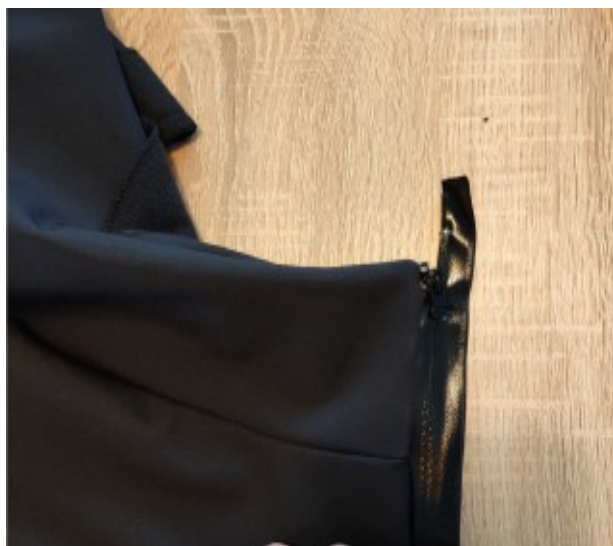
Zoubky nad koncovkou odstříhnete a kraj zatavte opatrně zapalovačem.



Podsádku kapuce překlopte přes zip.

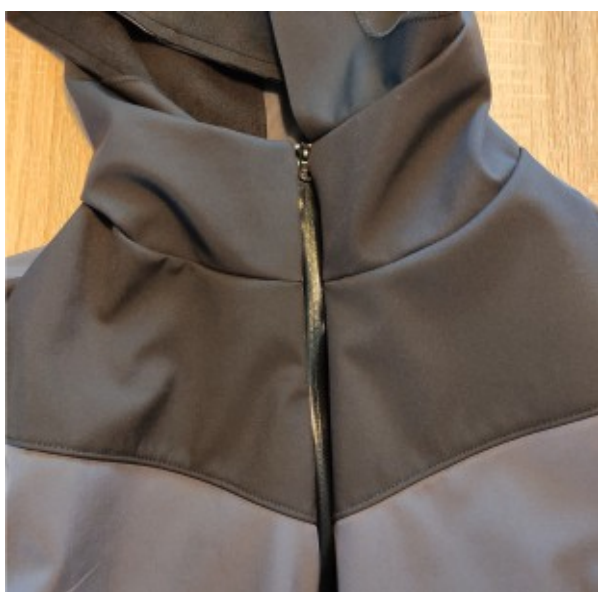


Sestříhnete růžky na horním i dolním konci zipu.



Po otočení podsádek si zip zapněte, případně zkratě.

Udělejte si značku u průkrčníku a členícím švu. Podle značek přišpendlete do druhého předního dílu.



Zip znovu zapněte a zkontrolujte, zda vám švy navazují.

Zip přišijte.



Podsádku na dolním kraji zahněte do rubu, vymněte výpustku.



Ve švové záložce kapuce vystříhejte v místě obloučku trojúhelníčky. Podsádku otočte do rubu.



Vyměte výpustku do rubu. Můžeme začít prošívat.

Prošijte krajíček kapuce, pokračujte kolem zipu až do dolního kraje.



Nakonec prošijte průkrčník a podsádky kapuce a dolního lemu v jejich krajích.



