

## Tříbarevná mikina

**Galanterie:** lemovací gumička, zip, popř. koženkové štítky, průchodky a šňůrka do kapuce

**Materiál:** Teplákovina, Garzato, Dolomity



### Důležité:

- Jediné díly, které jsou položeny na dvojitý materiál, je kapuce a podšívka kapuce. Všechny ostatní díly pokládejte na jednu vrstvu.
- Dejte si pozor, aby jste na všechny tři látky dávali díly buď na rub, nebo na líc a také papírové předlohy si dávejte tou samou stranou nahoru. Mohlo by se stát, že si stříhové díly špatně položíte a nebudou vám do sebe správně zapadat.
- Při stříhání podšívky do kapuce si švovou záložku v průkrčníku dejte 2cm

**1. Připravte si díly.** Kapesní váčky jsou střižené stejně, jako vrchní materiál, nestříhejte zrcadlově.



## 2. Ušijte kapsy



a) vezměte si boční dílek a jeden z dílků předního dílu



b) přiložte lícem k sobě a sešijte. Švovou záložku sežehlete směrem ke středu.



c) Naznačte si umístění pruhmatů kapes. Umísťujte ve stejné výšce od spodního kraje.



d) vezměte si vrchní dílky a v švovou záložku v místě šikmého švu si zahněte o 1cm a zažehlete.

e) prošijte pruhmat kapes jen v jeho délce. Šijte za šířku patky.



f) na sešité díly si přiložte vrchní dílek s předšitým průhmatem. Šikmý kraj vrchního dílku srovnajte na šev a zašpendlete.

g) Vrchní dílek přišijte v kraji ke spodním dílům podle obrázku.



3. Sešijte všechny dílky k sobě, aby jste vytvořili celé díly



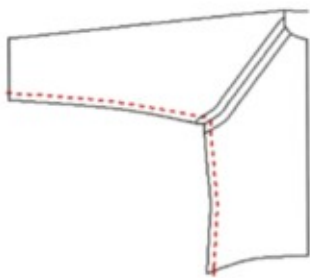
#### 4. Sešijte mikinu dohromady.



a) zadní rukávy přišijte k zadním průramkům a přední rukávy k předním průramkům



b) lemovací gumičkou olemujte dolní kraje rukávů. Gumičku jemně natahujte.



c) Sešijeme rukávové švy a boční švy

V místech, kde se potkávají švy, si záložky odkloňte od sebe a těsně švy přiložte na sebe. Díky odlonění záložek vám do sebe díly přesně zapadnou.

5. Olemujte dolní okraj a ušijte uzávěrku na lemu rukávu. Při lemování dolního kraje natahujte gumičku jen nepatrně.



## 6. Sešijte kapuci



a) sešijte šev kapuce a podšívky kapuce

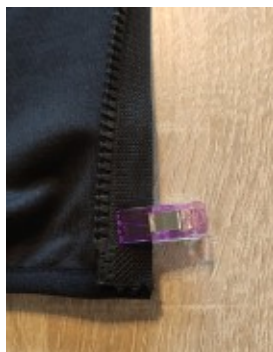
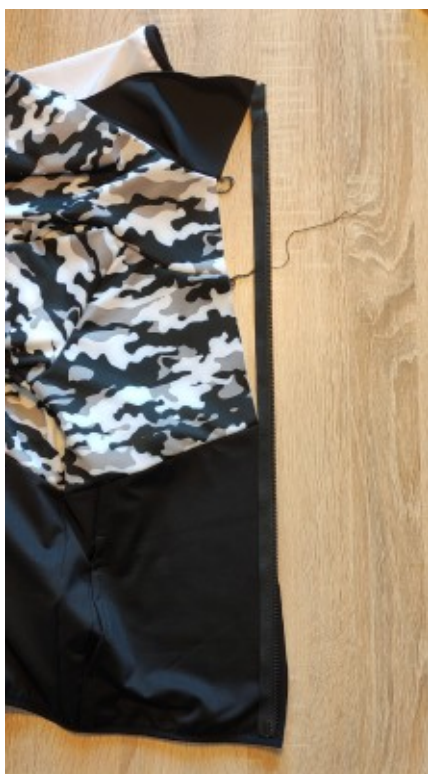
b) obě kapuce na sebe přiložte lícem k sobě a přišijte.

Přišijte pouze v části kolem obličeje, přední kraj nechce nešešitý. **Zatím nedělejte výpustku a neprošívejte!**

7. Přišijte vrchní kapuci do průkrčníku. Podšívku kapuce zatím nepřišívajte. Průkrčník podšívky můžete obnitkovat.



## 8. Všijte zip



a) Spodní konec zipu přišpendlete kousek nad krajem dolního lemu.



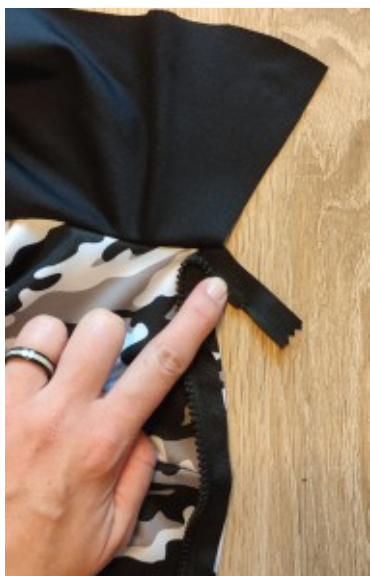
Horní konec zipu přišpendlete na horním kraji budoucího stojáčku. Pokud máte zip delší, budete šít jen do tohoto bodu.



b) Zip si zapněte a udělejte si značky v místech členících švů a průkrčníku.

Druhou stranu na zip přišpendlete podle značek.

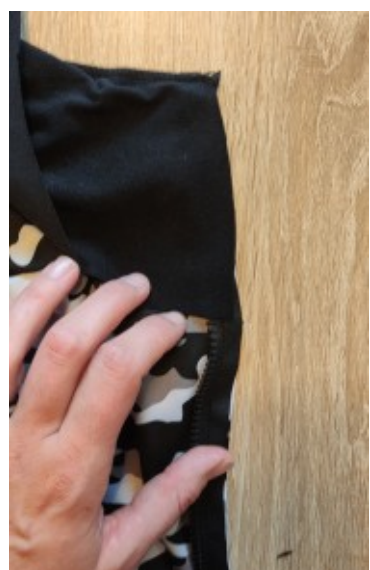
Kontrolně opět zapněte a zkontrolujte, jak vám zip sedí.



c) Zip našijte pomocí zipové patky. V případě delšího zipu ukončete šití na budoucím horním kraji stojáčku.

Zip zahněte směrem ven a ručním šitím si ho zajistěte, aby zůstal stranou. Přebytek můžete ustříhnout.

Pozor, nechte si dostatek zoubků, aby vám jezdec při zapínání nevyjel.



d) vnitřní část stojáčku přehněte lícem na líc vrchní části stojáčku. Prošijte. U zoubků prošívajte pomalu.



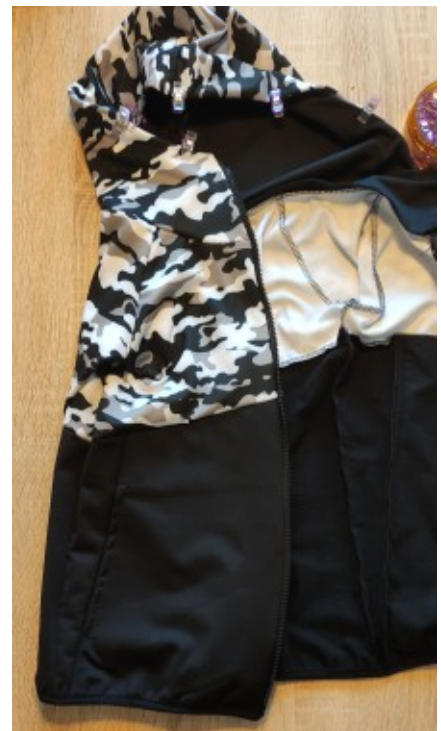
e) stojáček otočte do lícu.

## 9. Konečné prošíť



a) na kapuci si našpendlete výpusťku do rubu

b) Prošijte zip a kapuci na šířku patky  
- začněte na jednom spodním konci zipu, šijte až k hornímu. Potom plynule pokračujte přes kapucu až k začátku druhé strany zipu, dál dolů na konec zipu.





c) Podšívku kapuce si srovnejte a přišpendlete v průkrčníku. Podšívka by měla překrýt průkrčník.

Špendlíky postupně přešpendlete do lícu, nebo kapuci prostehujte.

d) průkrčník prošijte dokola od zipu k zipu tak, aby jste ve spod přišili podšívku kapuce.

