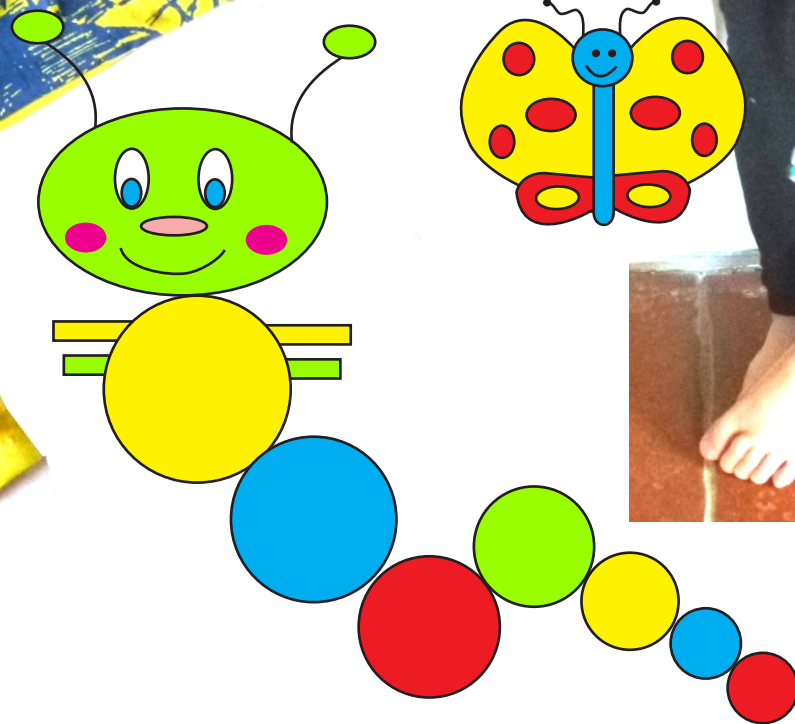


Leginy základní s aplikací

Materiál : teplákovina (nebo úplet min 200 gsm)+ náplety rib 1x1

Velikost : 86-116

 **Mavatex**

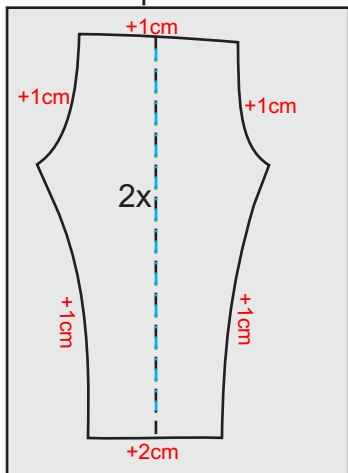


Technologie kalhot do gumy



Budete potřebovat :
RIB 1:1 NEBO 2:2- šíře podle šířky kalhot - cca o 20% menší , výška pásku 7 -8 cm (přehneme na 1 při šití)

Střihová poloha

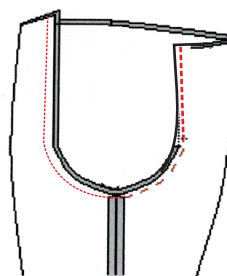
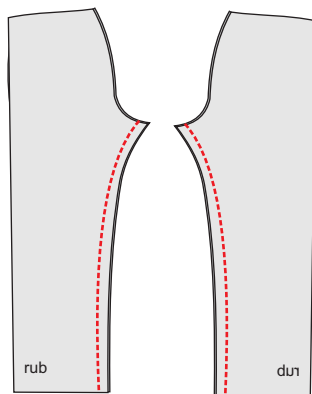


Horní rib - pásek do kalhot
ideální je rib , třeba jako na mikině
výšku manžety stříháme podle toho jak se nám
líbí, výška hotová cca 2-3 cm -stříháme 7-8 cm
Já jsem využila rib z trička

1. Našijeme vybranou aplikaci
na jednu nebo obě nohavice

2. Sešijte vnitřní stranu
kalhot

2. Sešijeme sedový šev šijeme
od jednoho konce k druhému
Před sešitím vložíme nohavice
do sebe a zašpendlíme na vnitřním
švu

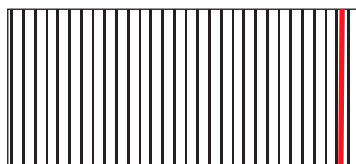


3. Ohneme pásek na 1 výšky a sešijeme

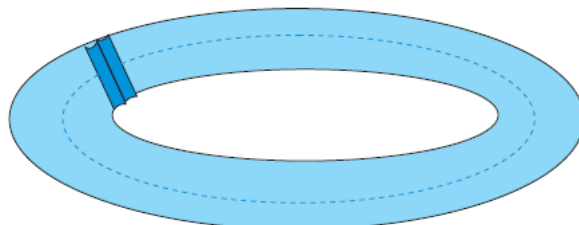
Pásek ohnutý na 1 - celá délka



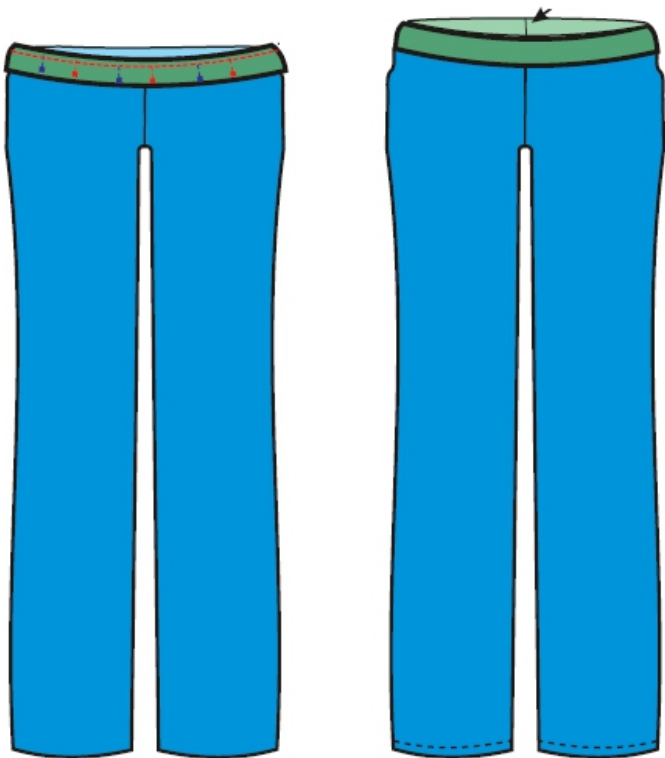
Sešijeme pásek



Přehneme pásek na 1 délky a sešijeme
tím vytvoříme tunel



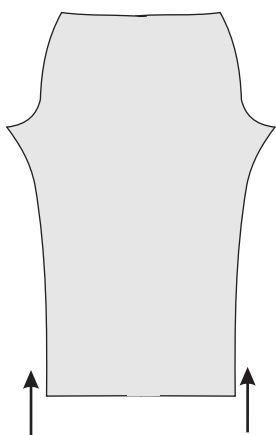
otočíme pásek na líc a přeložíme ho na jednu polovinu
přiložíme líc pásku na líc horní části kalhot - šev pásku bude na zadním sedovém švu a prošijeme za 1 cm,
sev začistíme a sežehlíme dolů.



5. Nakonec zahneme spodní okraj nohavice a je hotovo

6. Spodní okraj nohavice můžeme udělat i do manžety - zde prosím přepočítat délku podle toho , jak je dítě vysoké tzn výšku manžetu odečteme ze střihu nebo stačí nedošíté kalhoty vyzkoušet a délku přesně vypočítat tn zkrátit nebo nechat , jak potřebujeme :)

2. varianta - odečteme ze střihu 4 -6 cm délky na místo manžety



Zkrátit spodní okraj - délka podle ověřených kalhot tzn na naši velikost - 3-5 cm +1cm na záložku

Spodní manžeta- z riby 1:1 nebo 2x2
je to jako první varianta, pokud chceme mít spodní okraj více stažený a spodní okraj nad manžetou mírně nabraný jako na fotce

Přehyb

Leginy základní s aplikací- fotonávod

Materiál : teplákovina (nebo úplet min 200 gsm)+ náplety rib 1x1

Velikost : 86-116

Střih položíme na látku a vystříhneme - přidejte na švy 0,7- 1 cm. Ve spodní části nohavice cca 1cm, v místě pásku podle šířky gummy +1 cm (např šíře gummy 2 cm +1 cm tzn přidám 3 cm



Sešijeme vnitřní švy



kalhoty obrátíme na líc



sešpendlíme vnitřní krokový švy na sebe a sešijeme - ideálně 2x - tento šev je hodně namáhaný



Nakonec zahneeme spodní nohavice + zahneeme vrchní část - nezapomeňte nechat otvor na provlečení gummy!!