

NÁVOD NA ŠITÍ BUNDY *Silvie*

Návod je společný pro dámskou a dětskou verzi

Galanterie: dělitelný zip, stužka na poutko, popř. ozdobný štítek k našití nebo reflexní nažehlovačka.

Materiál: softshell – pružný, jarní, zimní s fleecem, zimní s beránkem. Můžete použít i micropeach.

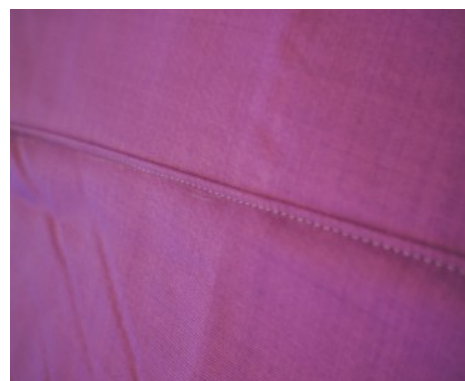
1. Připravte si díly.



Nezapomeňte na kapesní váčky a případně na podšívku kapuce.

Pokud máte díly z beránka, pro lepší manipulaci si můžete kraje předem obnitkovat.

2. Sešijte dohromady zadní díl



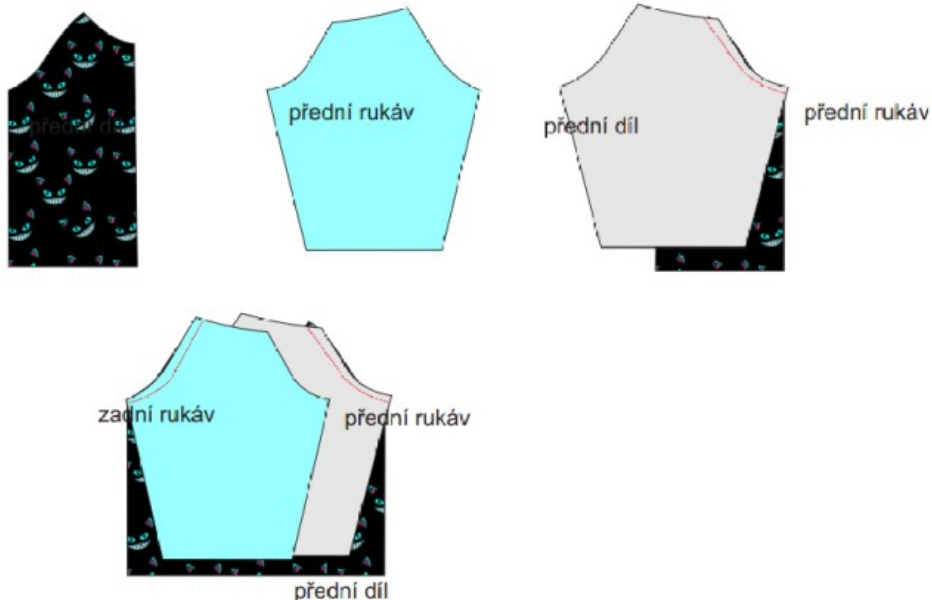
Přiložte díly lícem k sobě a sešijte. Švovou záložku zahněte směrem nahotu a ozdobně v krajíčku prošijte.

3. Sešijte rukávy a trupové díly



Přední rukáv na přišijte k přednímu dílu a zadní rukáv k zadnímu dílu.

Rukáv do průramku navolněte. Pozor, aby jste rukáv nenařasili.



4. Na značky kapes přiložte kapesní váčky. Na váček si naznačte začátek a konec průhmatu kapsy a prošijte jen v této délce. Pokud nemáte díly obnitkované, začistěte si kraj v délce průhmatu obnitkou.



6. Sešijte rukávy a boční švy:



6.1 složte rukáv k sobě, srovnejte šev v podpaží.

6.2 složte přední a zadní díl k sobě, kapesní váčky směřují ven.

6.3 prošijte od rukávu po podpaží, pokračujte k naznačenému průhmatu na kapse. Zapošijte, přerušte šití. S šitím pokračujte od spodní značky průhmatu až do dolního kraje.



- 6.4 pokud nemáte od začátku obnitkované díly, obnitkujte obě vrstvy švu dohromady.
6.5 sešijte k sobě okraje kapesních váčků (na obrázku zelená přerušovaná čára).

Kroky 6.4 a 6.5 můžete spojit dohromady. Při obnitkování kraje bočního švu můžete pokračovat s šitím přes okraj kapes a vrátit se na boční šev, pokračovat až k dolnímu kraji.

7. Obnitkujte dolní kraj



8. Sešijte kapuci



8.1 přiložte si díly lícem k sobě, přišijte. Pokud nemáte, obnitkujte švové záložky dohromady.

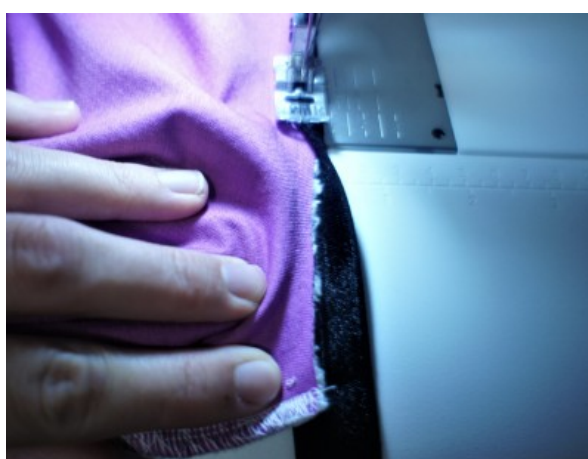
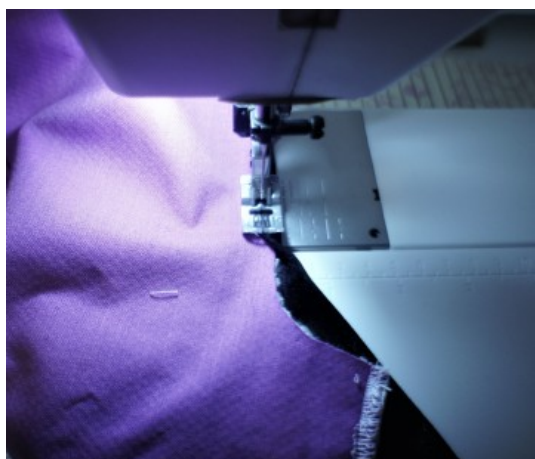
Obnitkujte také stojáček.



8.2 švové záložky složte směrem do středového dílu a v kraji prošijte. Kapuca tím dostane pěkný tvar.

8.3 přední kraj začištěte lemovací pruženkou. Lícová strana pruženky je ta matná strana bez drážky. Pruženku lehce natahujte, v oblasti čela natahujte víc, jinak bude nehezky odstávat.

- pod kraj dílu si vložte levou polovinu pruženky, díky drážce lehce ohnete pravou polovinu přes kraj materiálu a prošijte, aby jste jehlou zachytili i spodní stranu pruženky. V místě oblouku si před patkou díl srovnejte do roviny a olemujte.

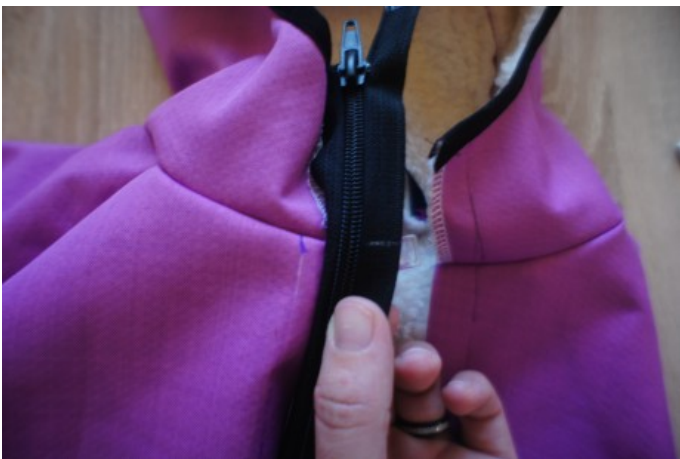




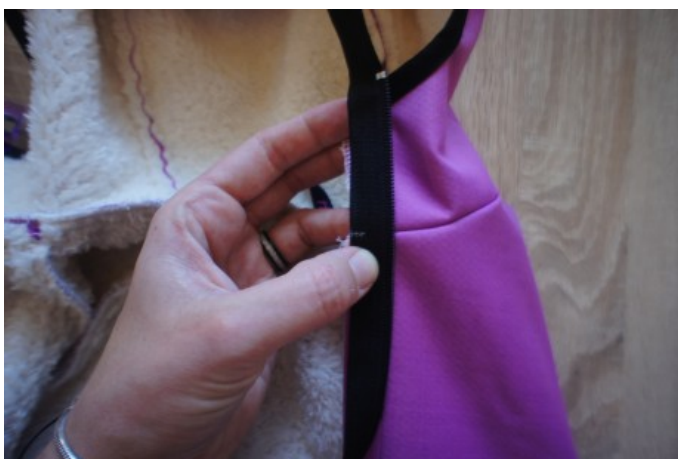
9. Kapuci přišijte do průkrčníku. Průkrčník obnitkujte. Dejte si pozor, aby byl stojáček na obou stranách stejně dlouhý, jinak nebude sedět zip. V tomto kroku můžete všít poutko na pověšení.



10. Všijte zip. Zip si rozepněte a levou stranu přiložte zoubky směřujícími v levo. První zoubek srovnejte až k olemovanému kraji kapuce. Přesahující tkanici zipu zahněte dolů a zajištěte špendlíkem nebo pár ručními stehy.



10.1 Zašpendlený zip si otočte do lícu, zapněte a na pravou tkanici naznačte šev průkrčníku.

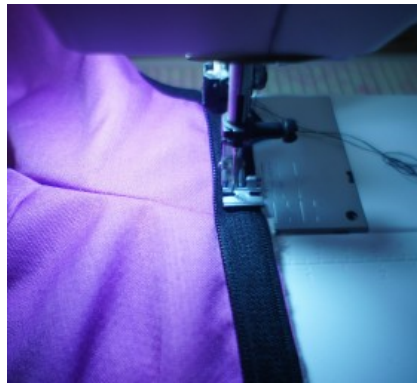


10.2 Zip si zašpendlete od značky na tkanici do průkrčníku. Potom si zajištěte zip u prvního zoubku a pokračujte až dolů.



10.3. Zkontrolujte si, že vám šev průkrčníku na sebe navazuje

11. Zip přišijte zipovou patkou. Obě strany zipu šijte od vrchní části.



12. Obnitkujte si podsádky. Obnitkovat můžete všechny okraje kromě dolního.



13. Podsádky přišpendlete k zipu lícem na líc dílu. Podsádku přiložte k průkrčníku, 1cm nad šev.



14. Podsádku přišijte k bundě.



14.1 Šijte zipovou patkou až k označení dolního kraje (nad švovou záložku) a prošijte v šířce podsádky.



14.2 Švovou záložku dolního kraje podsádky sestříhnete a opatrně odstříhnete rúžek těsně kolem vrcholu šití.



14.3 otočte do lícu, pomozte si nůžkami a vytvarujte rohy.

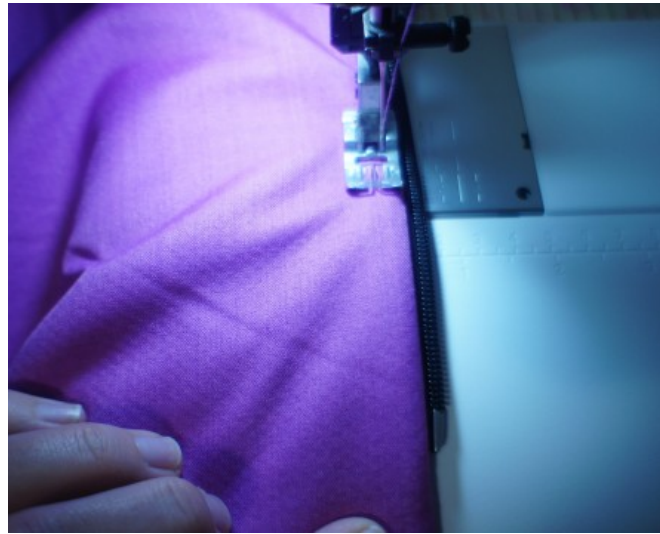


Založte si záložku dolního kraje. Šev kolem zipu vymněte prsty, urovnejte a zajistěte špendlíky. Ve švu s podsádkou, kde už není zip a v dolním kraji si zakolíčkujte výpustku, tzn. že vrchní díl o pár mm podehněte do rubu, aby nebyl vidět z lícu šev, nebo podsádka.

15. Ozdobně prošijte šev v průkrčníku na šířku patky. Nedošívajte až zipu. Dejte si pozor, aby jste v rubu přišili do průkrčníku i podsádku.



16. Prošijte kraj celé bundy na šířku patky. Začněte na začátku zipu ve stojáčku, pokračujte kolem zipu dolů k dolnímu kraji, potom přes šířku podsádky.



16.1 S šitím vybočte směrem nahoru, aby jste se dostali 2cm nad okraj spodního kraje.



16.2 Vraťte se s šitím podél kraje a šijte v šířce švové záložky. Tím vytvoříte přechod mezi obšitím v kraji a prošitím švové záložky dolního kraje, která bývá 2cm. Kdyby jste šili 2cm rovnou, nebudete mít zajištěnou výpusťku a dolní kraj nebude moc hezký.



Bundu obšíváte dokola, až se vrátíte nahoru k zipu.



17. Do rukávů všijte náplety nejprve 1cm od kraje rovným stehem, poté začistěte obnitkou.

HOTOVO :-)