

Mikina s předním přestřihem a skřítkovskou kapucí •V•

Materiál : teplákovina + náplety rib 1x1

Velikost : 80-140

Mavatex



Veškerá práva jsou vyhrazena firmě mavaga design s.r.o. mavatex@seznam.cz

webb: www.mavatex.cz FB:špendlík stříhy a návody (zdarma)

Jakékoli kopírování nebo jeho použití pro další prodej je přísně zakázáno a je nezákonné!!

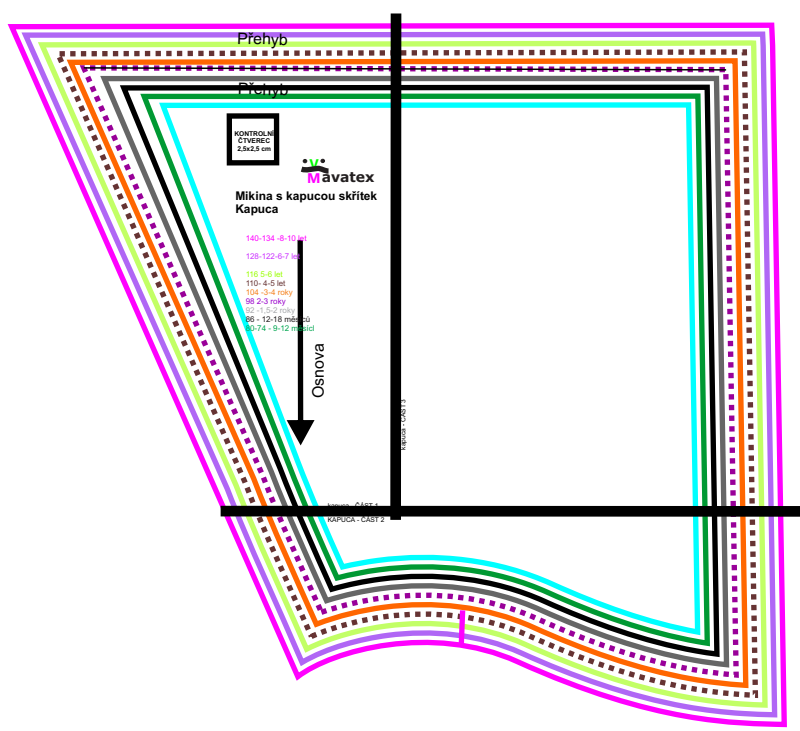
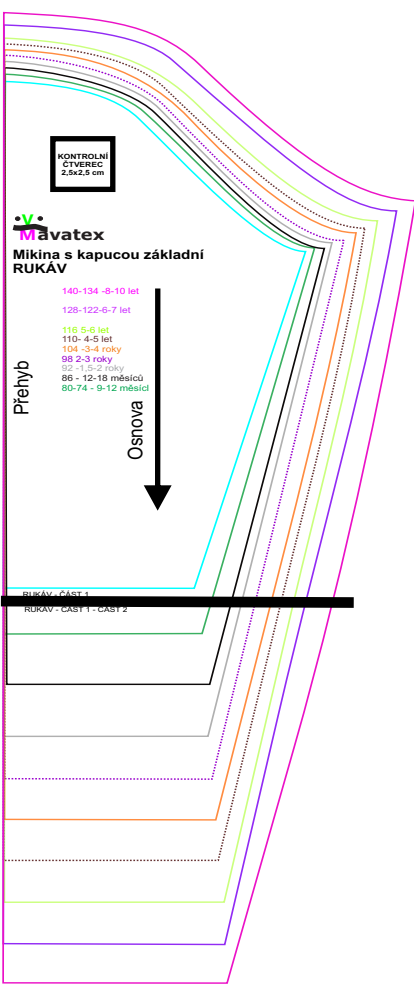
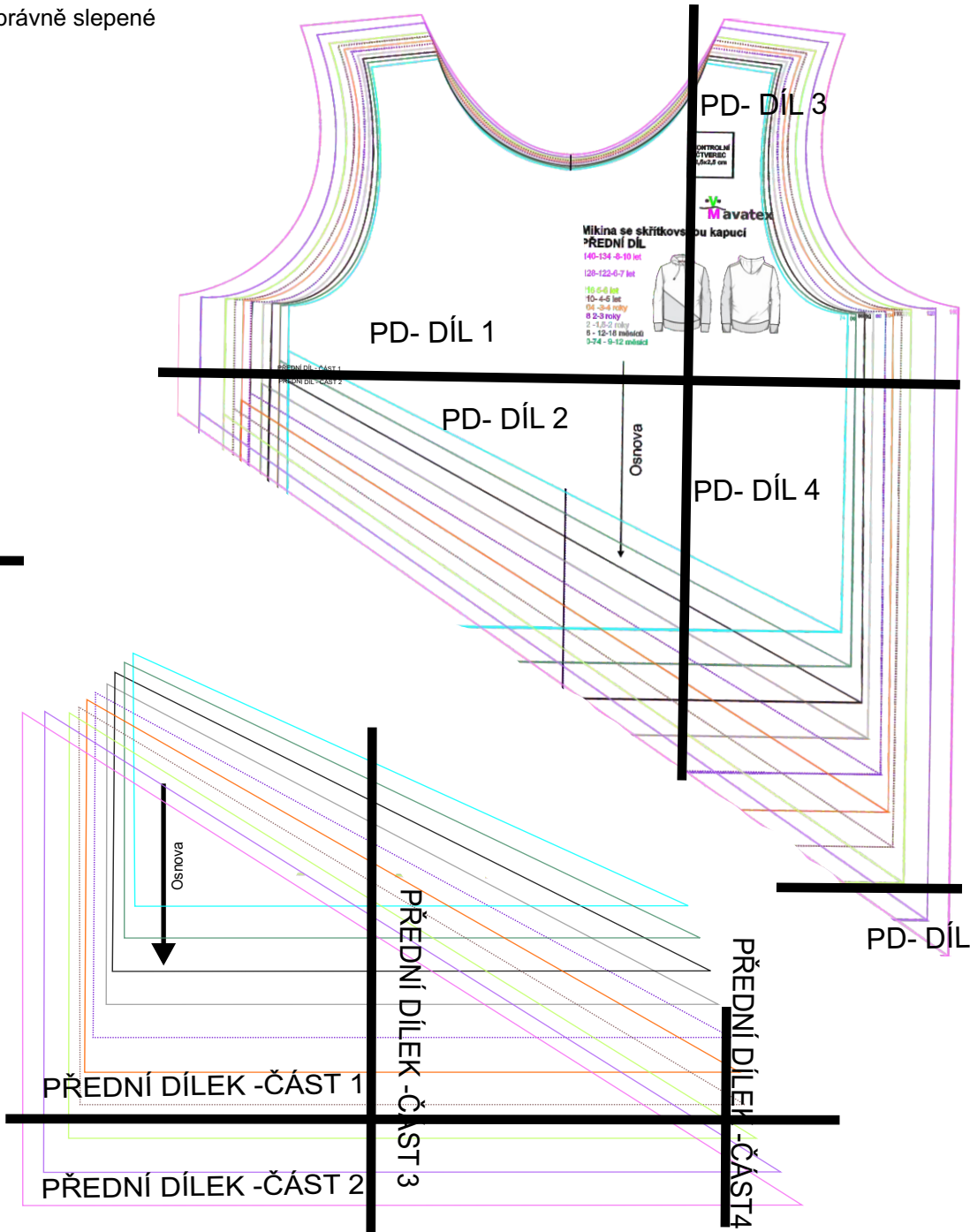
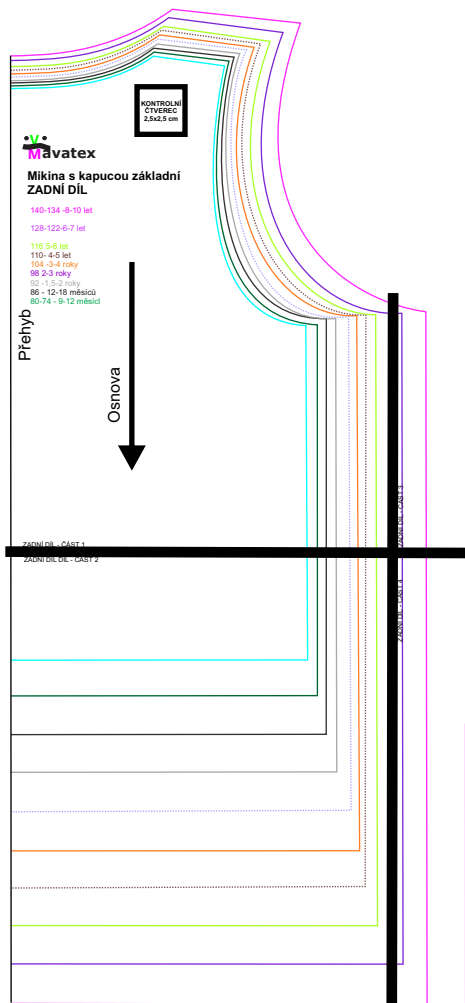
Mikina s předním přestřihem a skřítkovskou kapucí

Materiál : teplákovina + náplety rib 1x1

Velikost : 80-140



přehled hlavních dílů- jak vypadají správně slepené



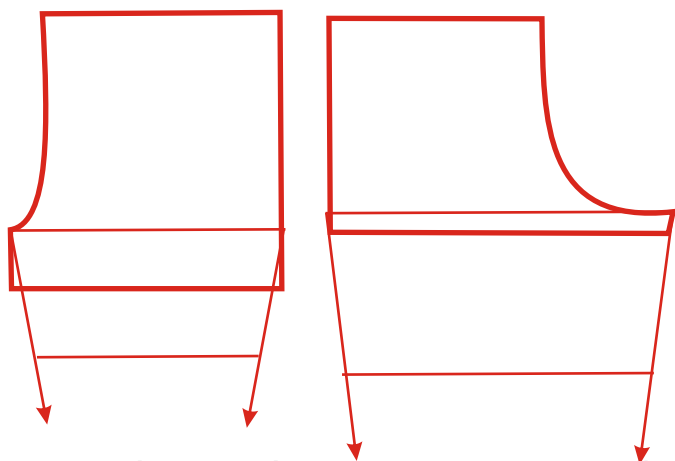
Mikina s předním přestřihem a skřítkovskou kapucí-

TECHNOLOGIE



Materiál : teplákovina + náplety rib 1x1

1. vytiskneme stříh a vystříhneme jednotlivé stříhové díly (pokud by nevycházeli díly přesně na sebe dokreslíme

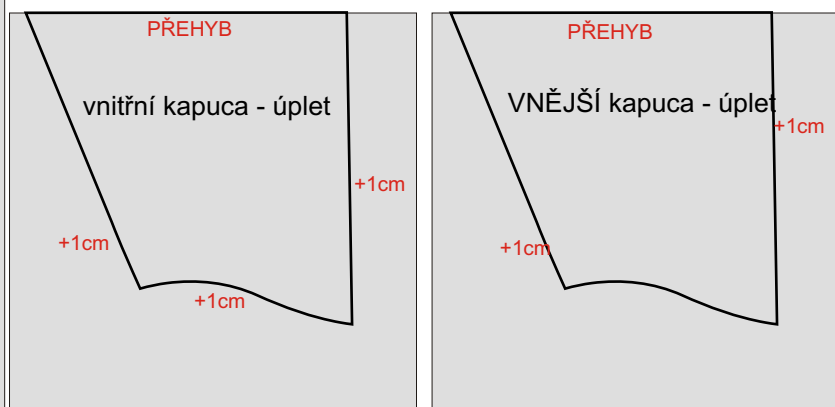
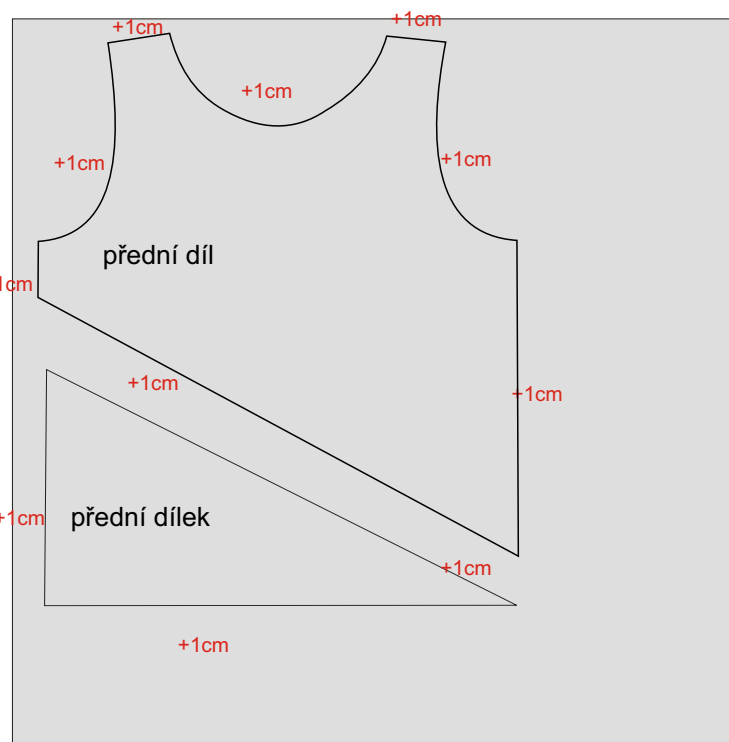
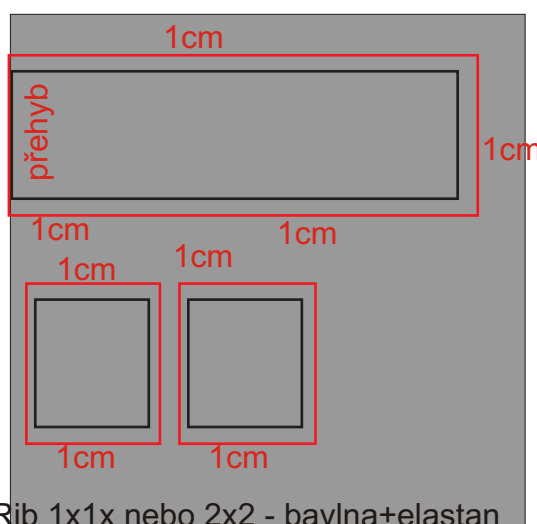
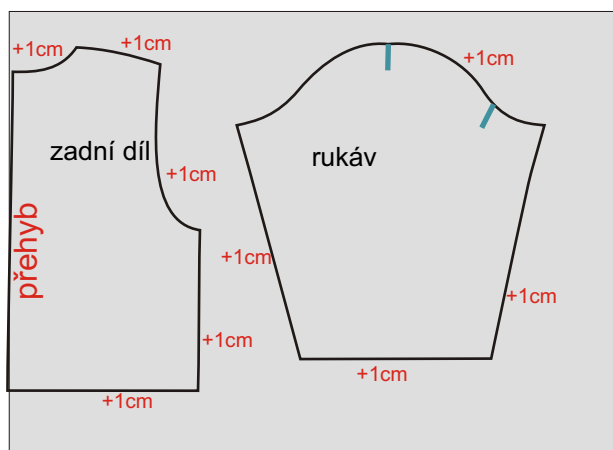


délku dokreslíme dle délky , kterou chceme tzn. třeba změříme starou mikinu -- měříme hlavně rukáv a délku

2. stříhová poloha

Základní materiál --teplákovina nebo fleece

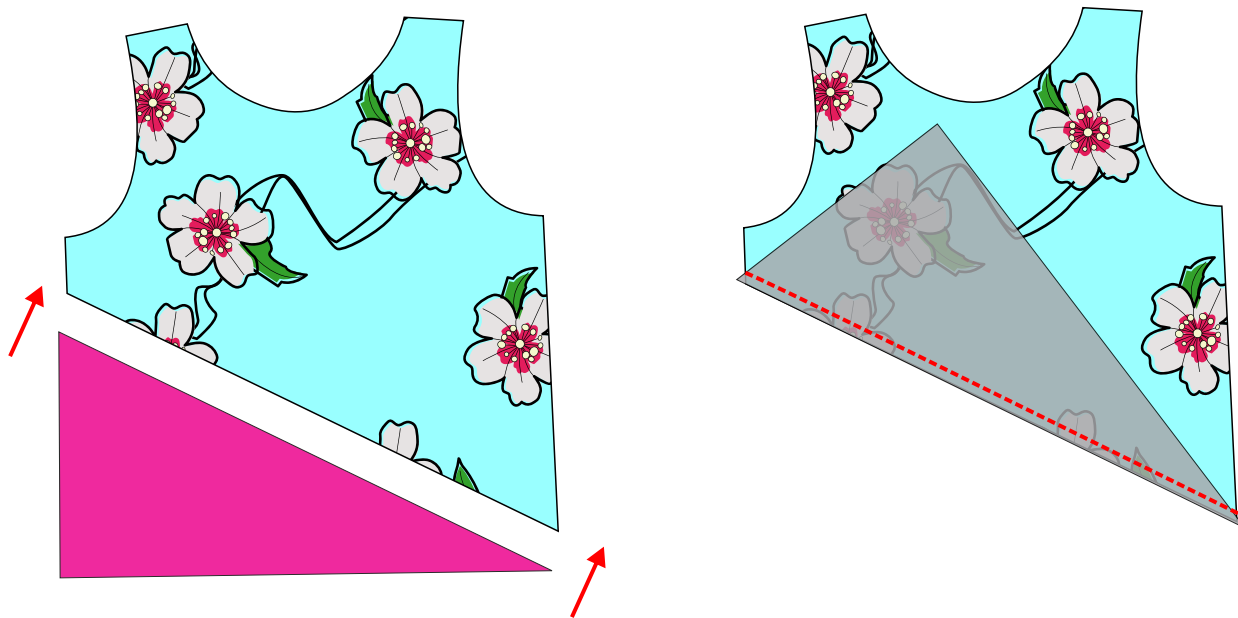
Elastický materiál na spodní lemy a rukávové lemy - rib 1x1



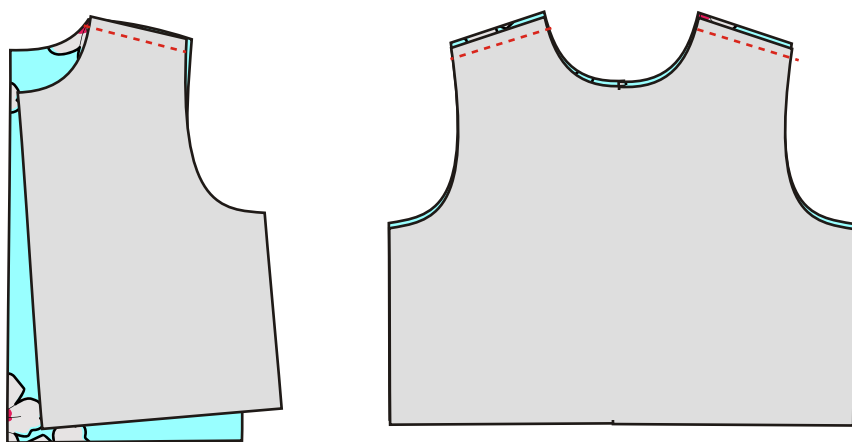
3. Po ustřížení máme tyto díly:

- Přední - vrchní část
- Přední - spodní dílek
- zadní díl- střížený v přehybu
- Rukáv 2x
- Vrchní kapuca- teplákovina - 1x
- Spodní kapuca- úplet - 1x
- kapsa přední 1x
- Spodní lem k mikině 1x
- Lem na rukáv 2x

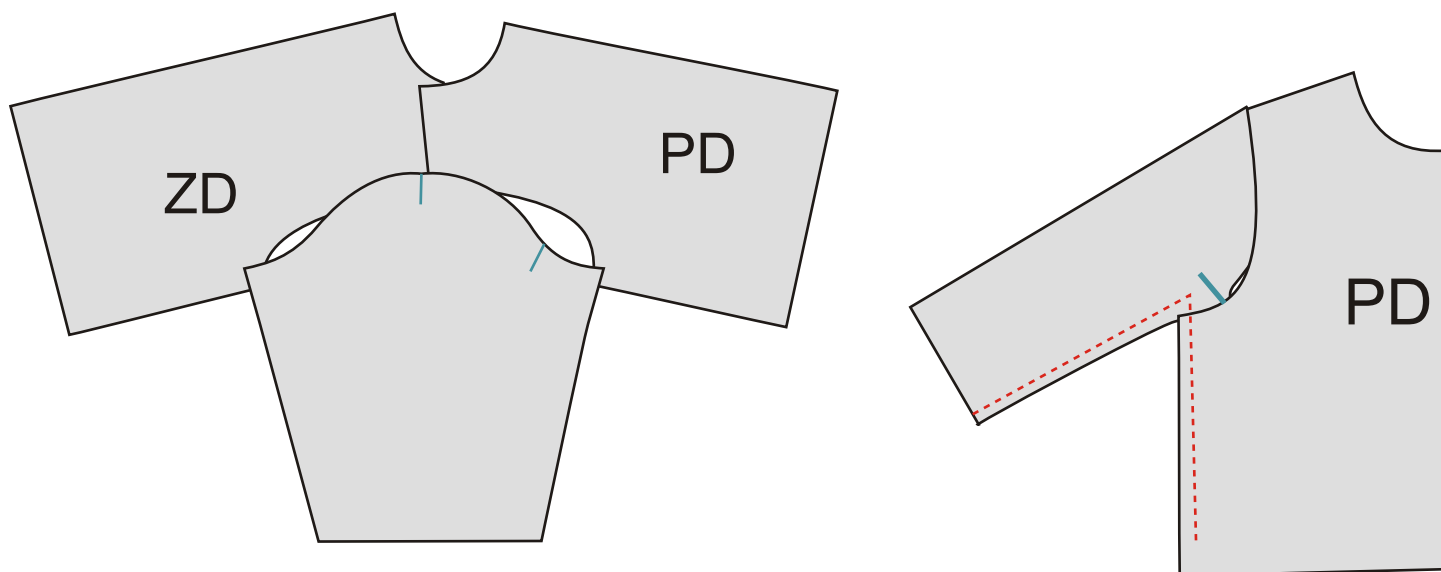
4. Sešijeme přední dílky dohromady a šev začistíme - na vrchní stranu můžeme našít třeba krajkou nebo ozdobně prošít



5. Sešijeme ramenní švy - šijeme po předním švu, šev začistíme a sežehlíme do zadního dílu



6. Přiložíme rukáv na ramenní šev (přední část rukávu se značkou) na přední díl, zašpendlíme - rukáv může být v místě rukávové hlavice mírně navolněná. Šev začistíme a sežehlíme směrem do rukávu.



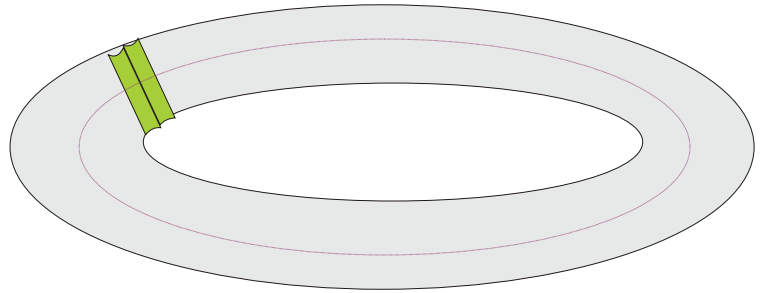
8. Zašpendlíme podpažní body k sobě a sešijeme celou délku rukávu a dílu k sobě, šev začistíme a sežehlíme směrem do zadního dílu.

8. Ustříháme dolní rantl a dolní rantl pro rukávy.

Vystřížený spodní lem z riby

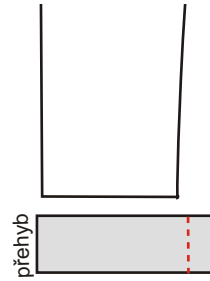
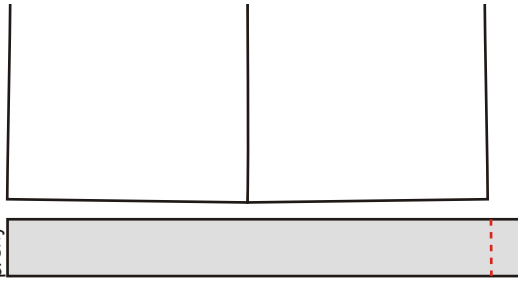
složený lem na 1/2

Prošít boční části lemu



spodní okraj tělo

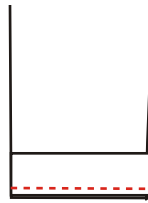
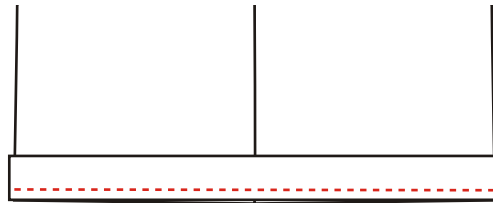
spodní okraj rukáv



pak zahneme na 1 polovinu šířky a našijeme na spodní okraje

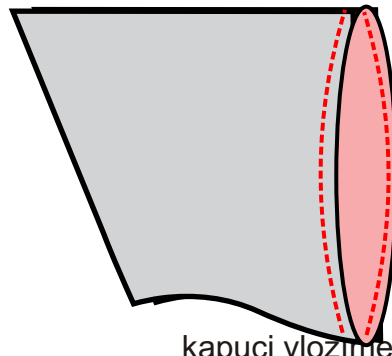
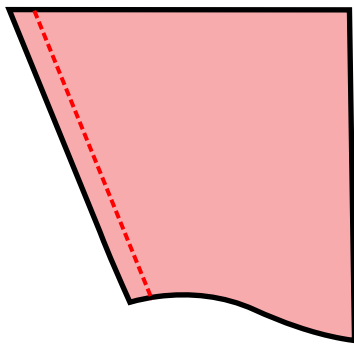
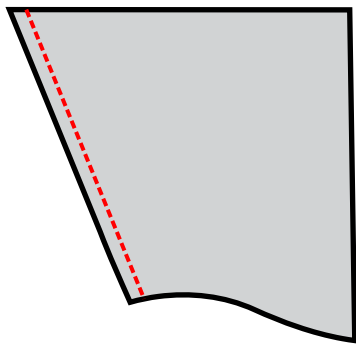
spodní okraj tělo

spodní okraj rukáv



našité spodní lemy

8. Sešijeme vrchní a spodní kapuci



kapuci vložíme do sebe a
prošijeme v kraji dokola

9. Všíjeme kapuci do průkrčníku - pozor ramenní značky na ramena - kapuca je větší než průkrčník a v předu vznikne překřížení



All rights to designs and trademarks belongs to mavatex@seznam.cz

webb: www.mavatex.cz

Any copying or use of them by unauthorized person is strictly prohibited and unlawful.

RYCHLÁ FOTODOKUMENTACE

sešití ramenních švů



všití rukávu

sešití bočního a rukávového švu



kapuca dvojitá

