

Mikina základní s kapucí

Materiál : teplákovina + náplety rib 1x1

Velikost : 80-140



Mikina základní s kapucí

Materiál : teplákovina + náplety rib 1x1

Velikost : 80-140

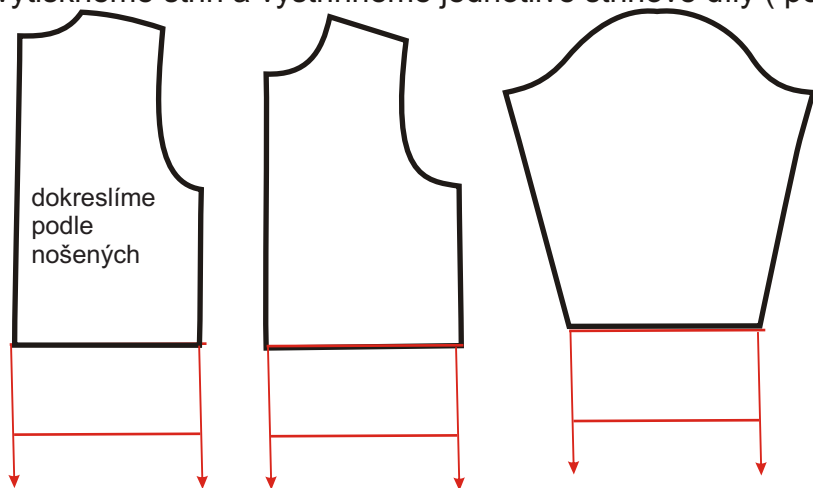


Mikina základní s kapucí- TECHNOLOGIE

Materiál : teplákovina + náplety rib 1x1



1. vytiskneme stříh a vystříhneme jednotlivé stříhové díly (pokud by nevycházeli díly přesně na sebe

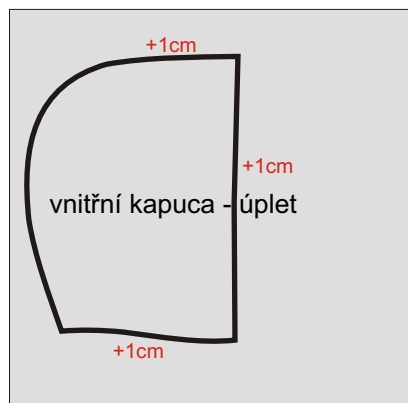
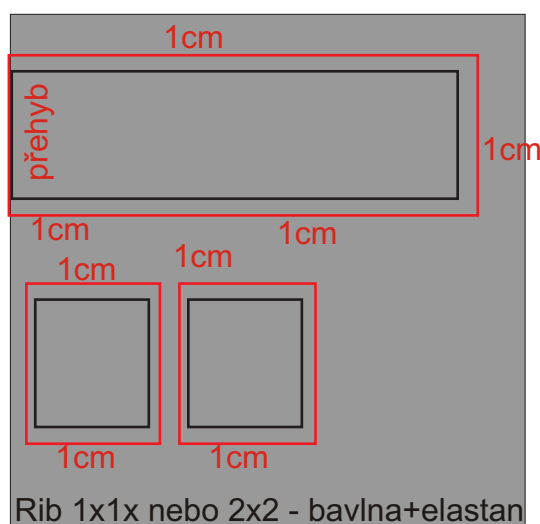
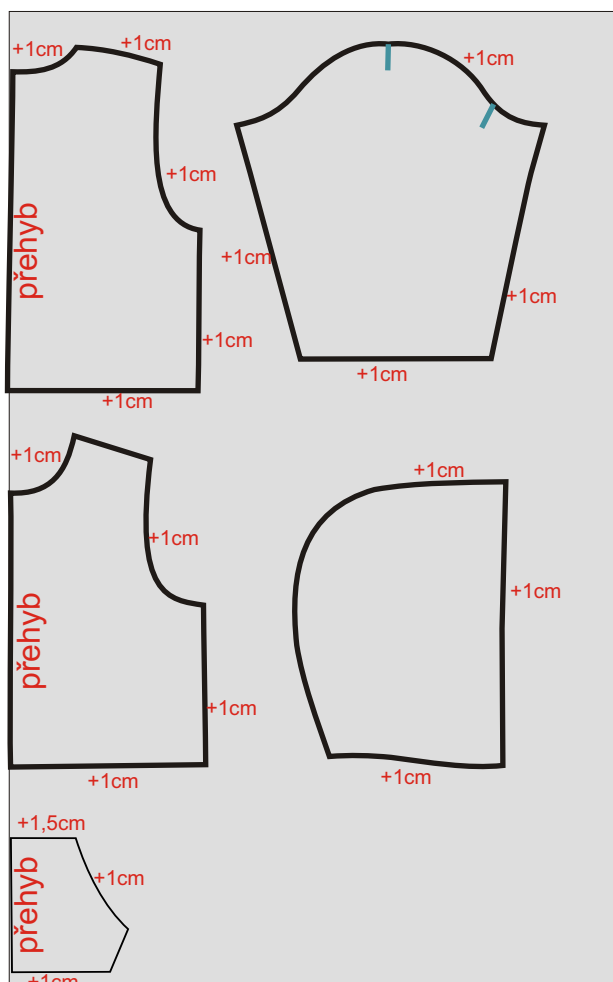


délku dokreslíme dle délky , kterou chceme tzn. třeba změříme starou mikinu -- měříme hlavně rukáv a délku

2. stříhová poloha

Základní materiál --teplákovina nebo fleece

Elastický materiál na spodní lemy a rukávové lemy - rib 1x1



3. Po uštížení máme tyto díly:

Přední + zadní díl

Rukáv 2x

Vrchní kapuca- teplákovina - 1x

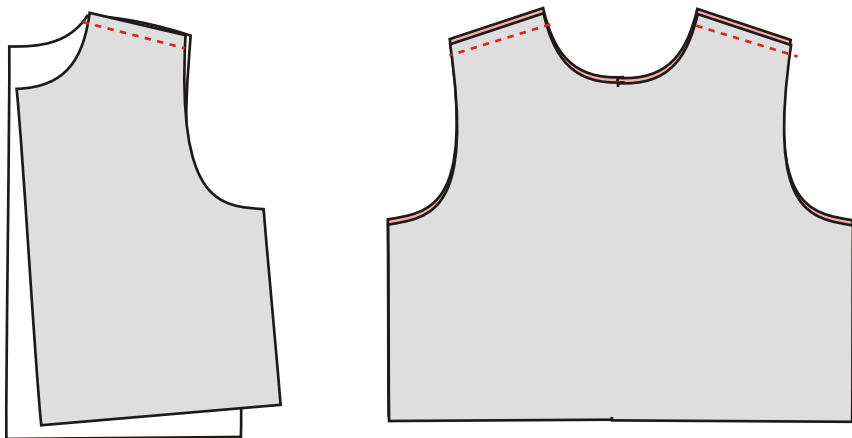
Spodní kapuca- úplet - 1x

kapsa přední 1x

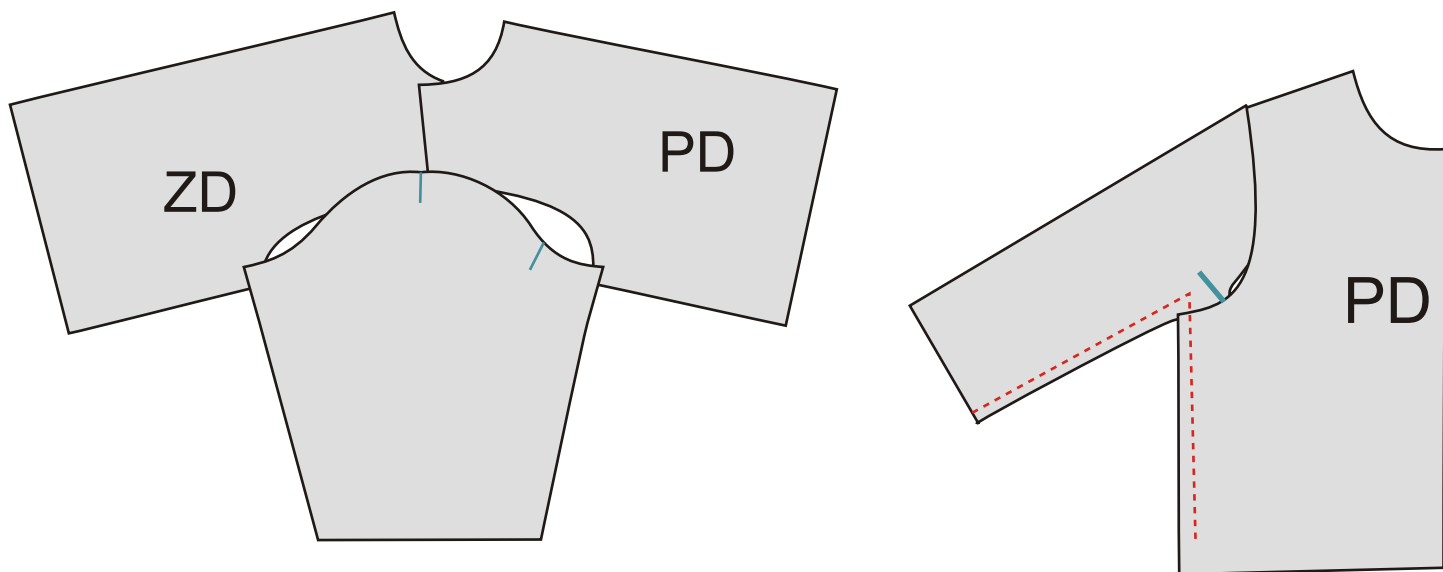
Spodní lem k mikině 1x

Lem na rukáv 2x

4. Sešijeme ramenní švy - šijeme po předním švu, šev začistíme a sežehlíme do zadního dílu

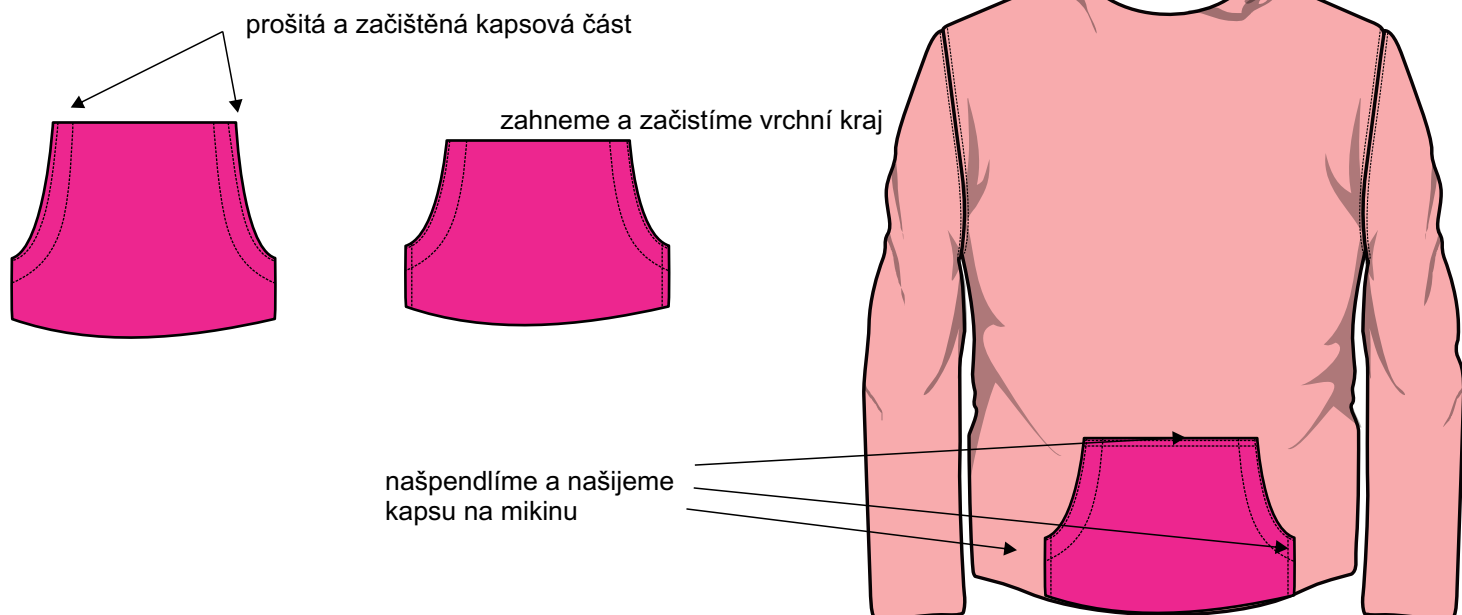


5. přiložíme rukáv na ramenní šev (přední část rukávu se značkou) na přední díl, zašpendlíme - rukáv může být v místě rukávové hlavice mírně navolněná. Šev začistíme a sežehlíme směrem do rukávu.



7. zašpendlíme podpažní body k sobě a sešijeme celou délku rukávu a dílu k sobě, šev začistíme a sežehlíme směrem do zadního dílu

6. Připravíme si kapsu - kapesní části začistíme šikmým proužkem, ribem nebo kraj zahneme dovnitř a prošijeme Vrchní část kapsy také zahneme - celou kapsu nyní našpendlíme na spodní část mikiny a prošijeme .

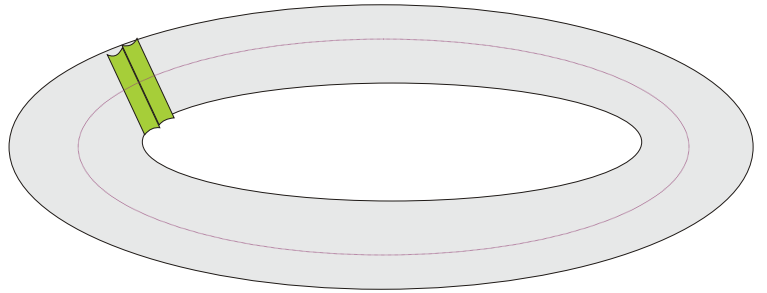


7.ustříhneme dolní ranti a dolní ranti pro rukávy

Vystřižený spodní lem z riby

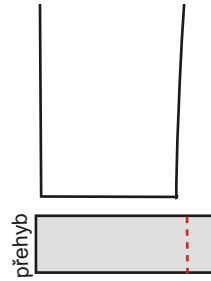
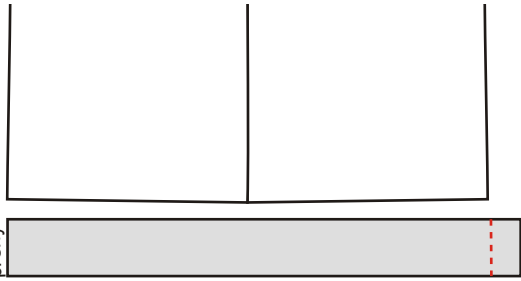
složený lem na 1/2

Prošítí boční části lemu



spodní okraj tělo

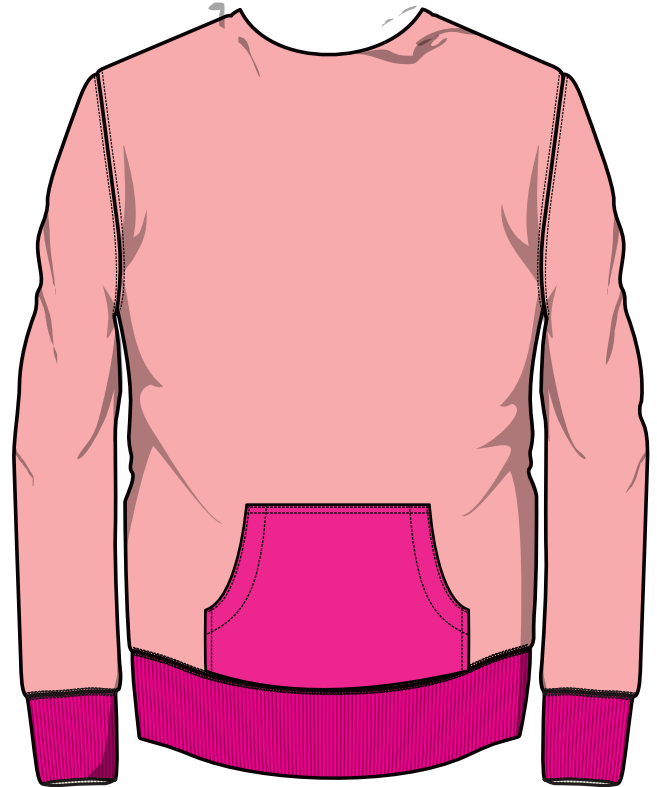
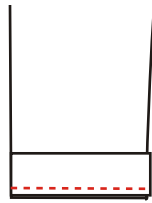
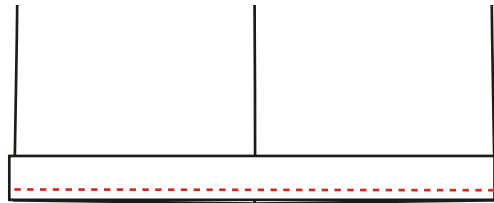
spodní okraj rukáv



pak zahneme na 1 polovinu šířky a našijeme na spodní okraje

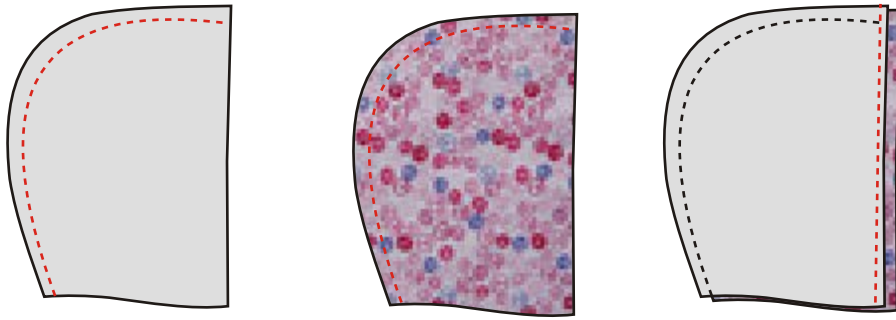
spodní okraj tělo

spodní okraj rukáv



našité spodní lemy

8. Sešijeme vrchní a spodní kapuci



kapuci vložíme do sebe a
prošijeme v kraji dokola

9. Všíjeme kapuci do průkrčnicku - pozor ramenní značky na ramena - kapuca je větší než průkrčník a v předu vznikne překřížení



RYCHLÁ FOTODOKUMENTACE

sešití ramenních švů



všití rukávu

sešití bočního a rukávového švu



kapuca dvojitá

