

Šaty balonové s kulatým výstřihem

Materiál : úplet nebo lehká teplákovina

Velikost : 86-110



All rights to designs and trademarks belongs to mavatex@seznam.cz

webb: www.mavatex.cz or FB side: špendlík stříhy a návody- free pattern

Any copying or use of them by unauthorized person is strictly prohibited and unlawful.

Šaty balonové
Přední díl



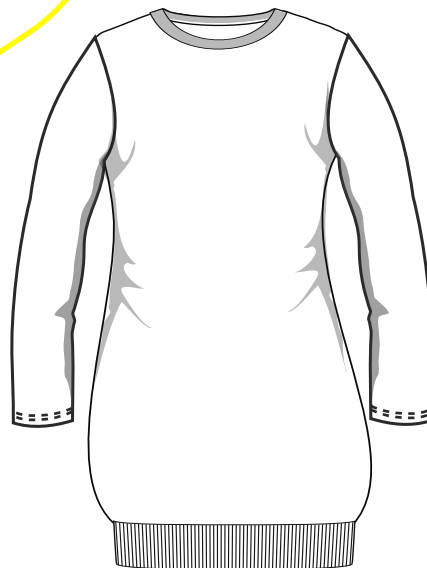
kontrolní
čtverec
2,5x2,5 cm

110-4-5 let

98 - 2-3 roky

86 - 12-18 měsíců

OSNOVA



přehyb

NÁVOD NA ŠITÍ VŽDY KE STAŽENÍ V DETAILU VÝROBKU !!!!

Veškerá práva vyhrazena firmě: mavatex@seznam.cz

webb: www.mavatex.cz nebo FB side: špendlík stříhy a návody- stříhy zdarma

jakékoliv kopírování nebo šíření stříhu je zakázáno - porušení autorských práv !!

PD- DÍL 1

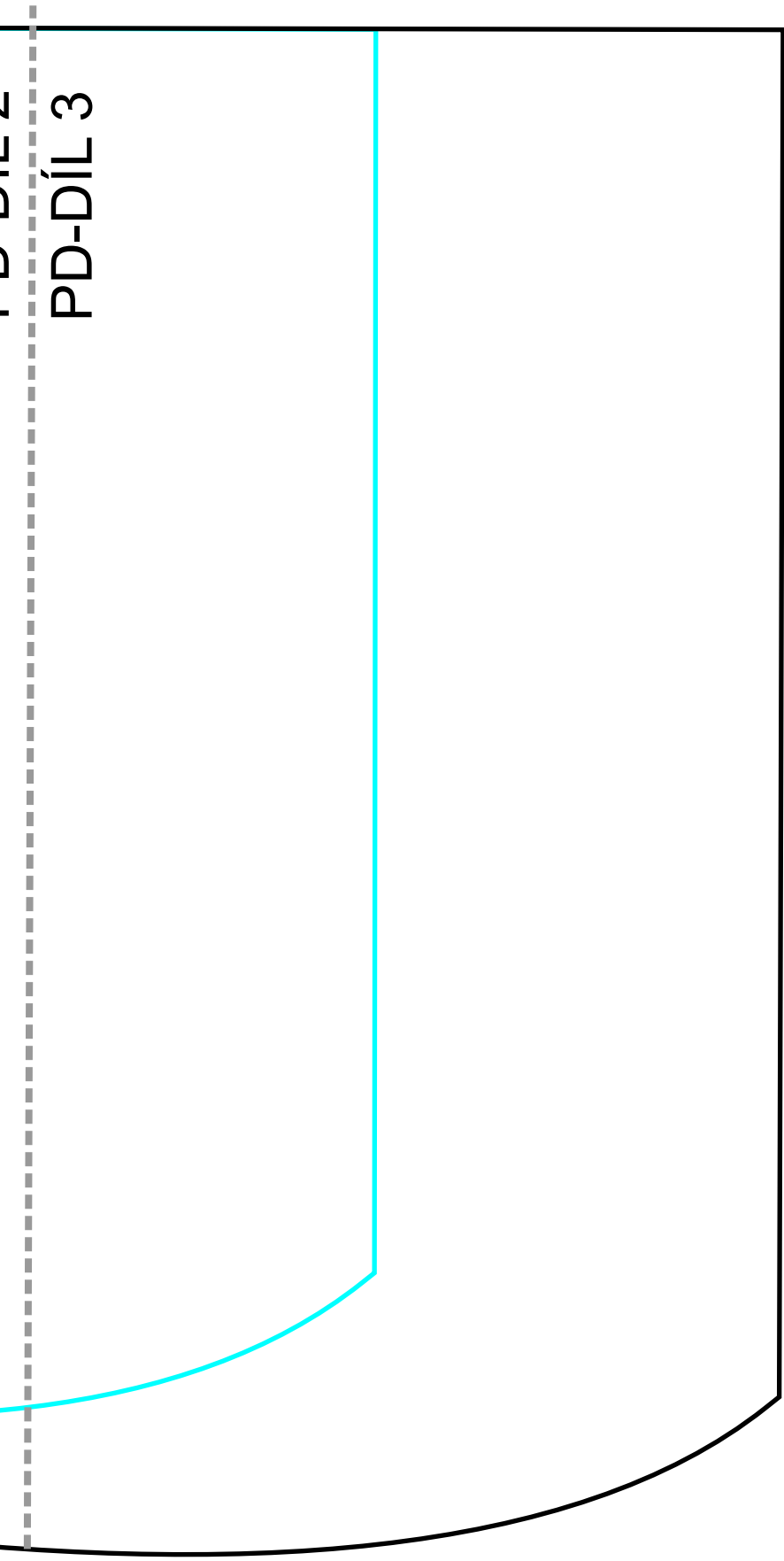
PD- DÍL 2

jakeživ koprování nebo šíření stříhu je zakázáno - porušení autorských práv !!

PD-DÍL 2

PD-DÍL 2

PD-DÍL 3



PD-DÍL 3

rantl část 1

rantl část 2

náplet do spodního rantlu
řib 1x1



Šaty balonové
Zadní díl



110-4-5 let

98 - 2-3 roky

86 - 12-18 měsíců

kontrolní
čtverec
2,5x2,5 cm

OSNOVA

přehyb

ZD-DÍL 1

ZD-DÍL 2

NÁVOD NA ŠITÍ VŽDY KE STAŽENÍ V DETAILU VÝROBKU !!!!

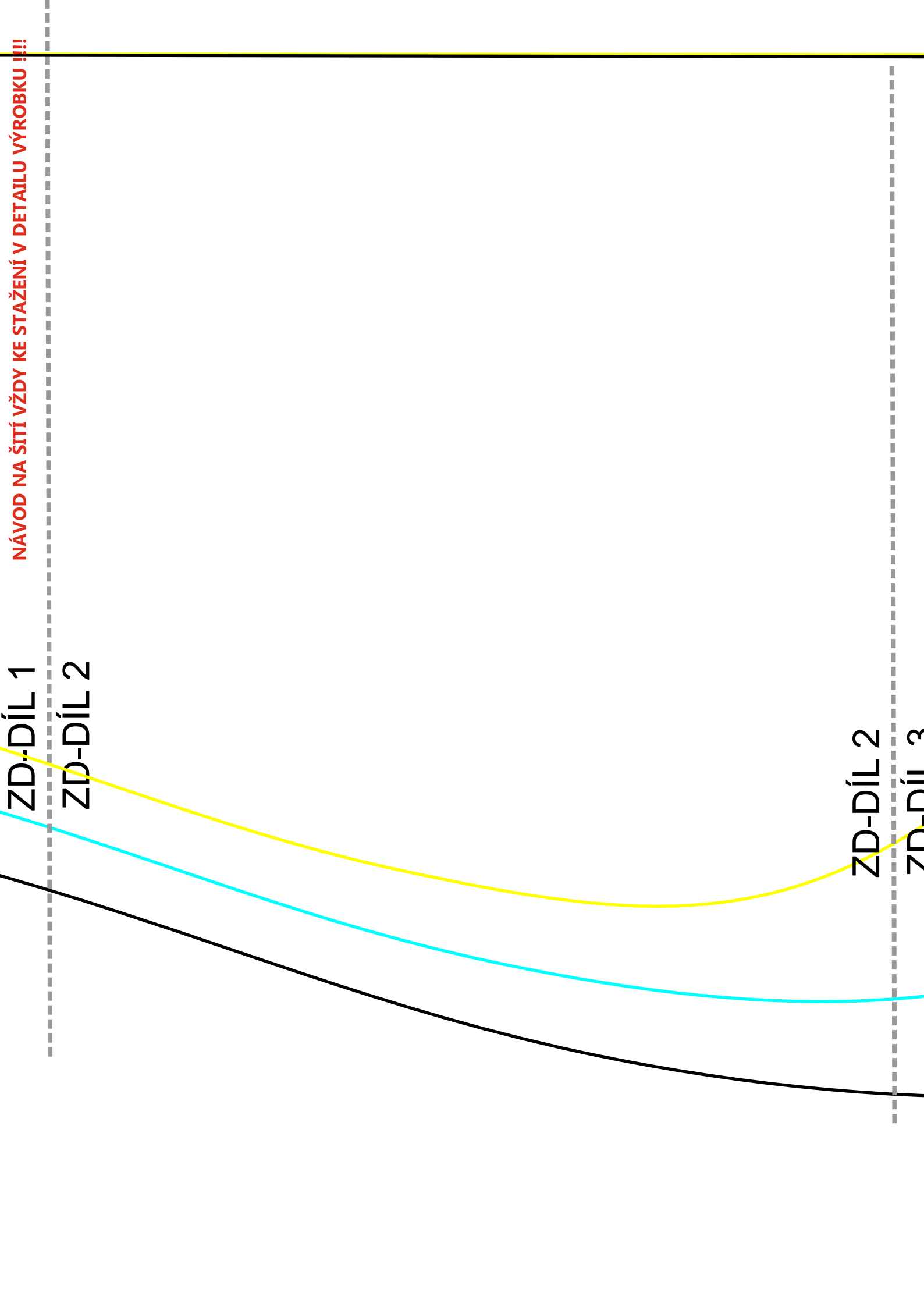
NÁVOD NA ŠITÍ VŽDY KE STAŽENÍ V DETAILU VÝROBKU !!!

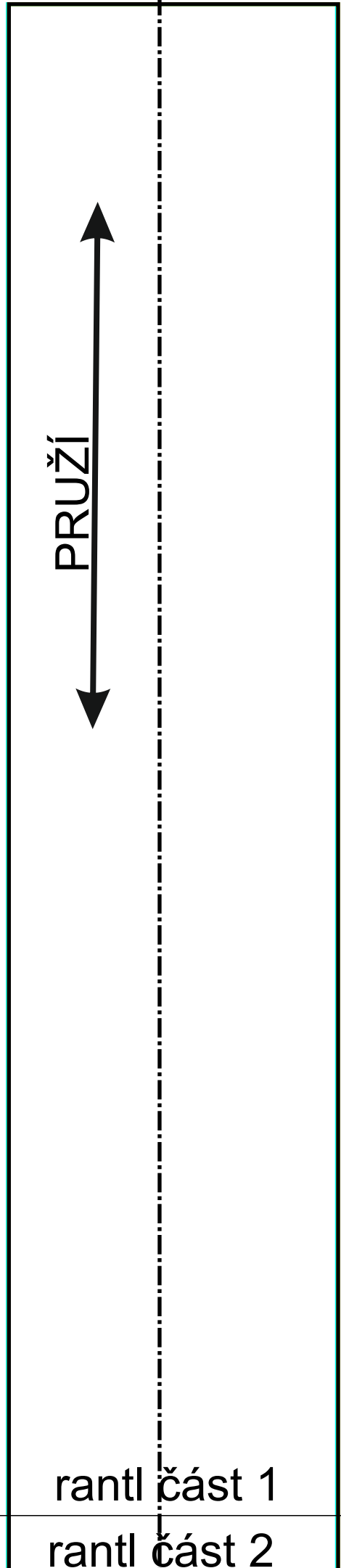
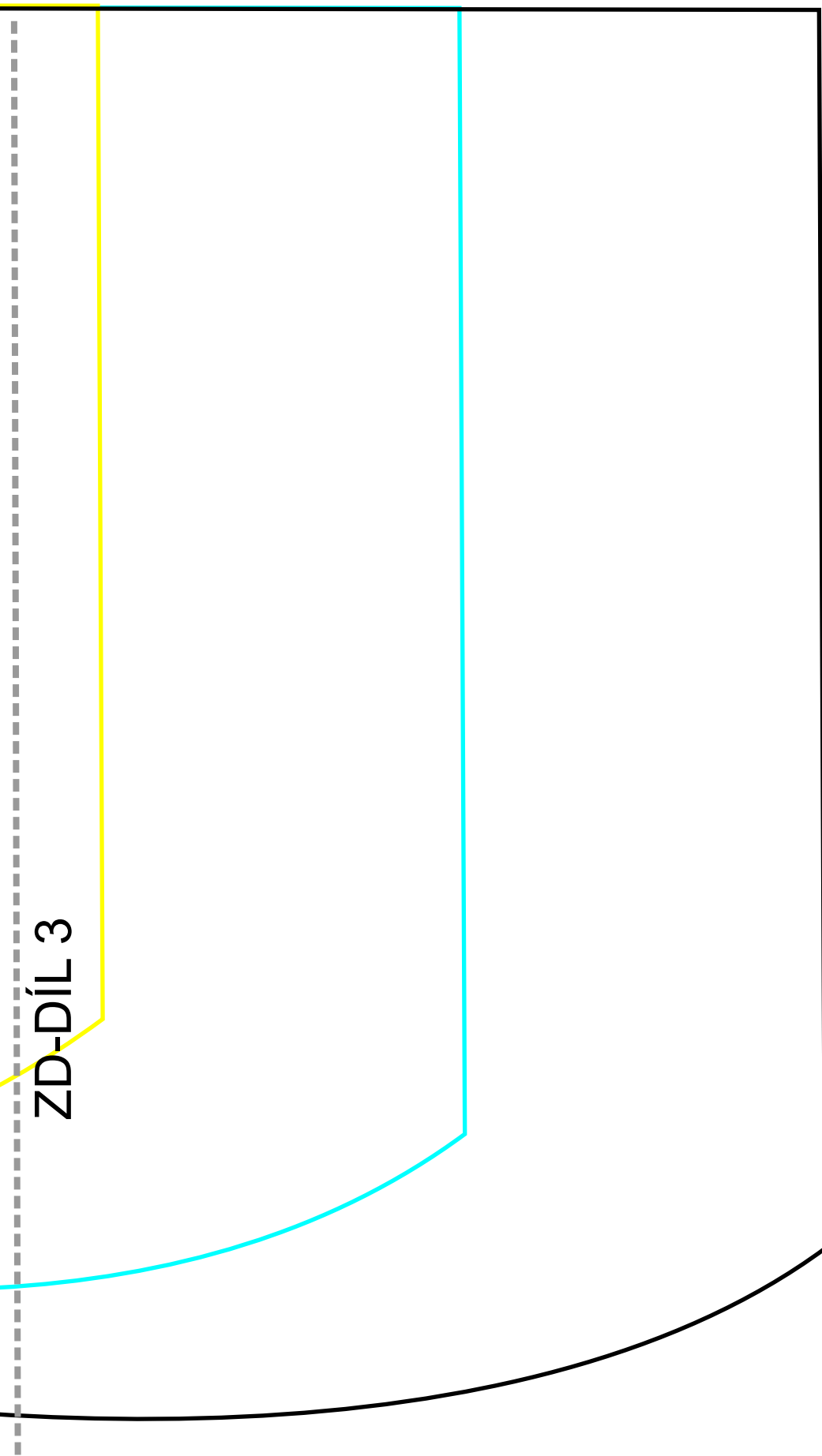
ZD-DÍL 1

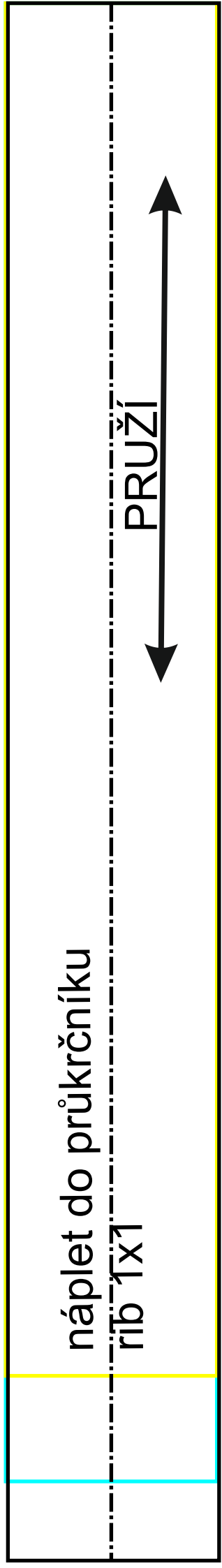
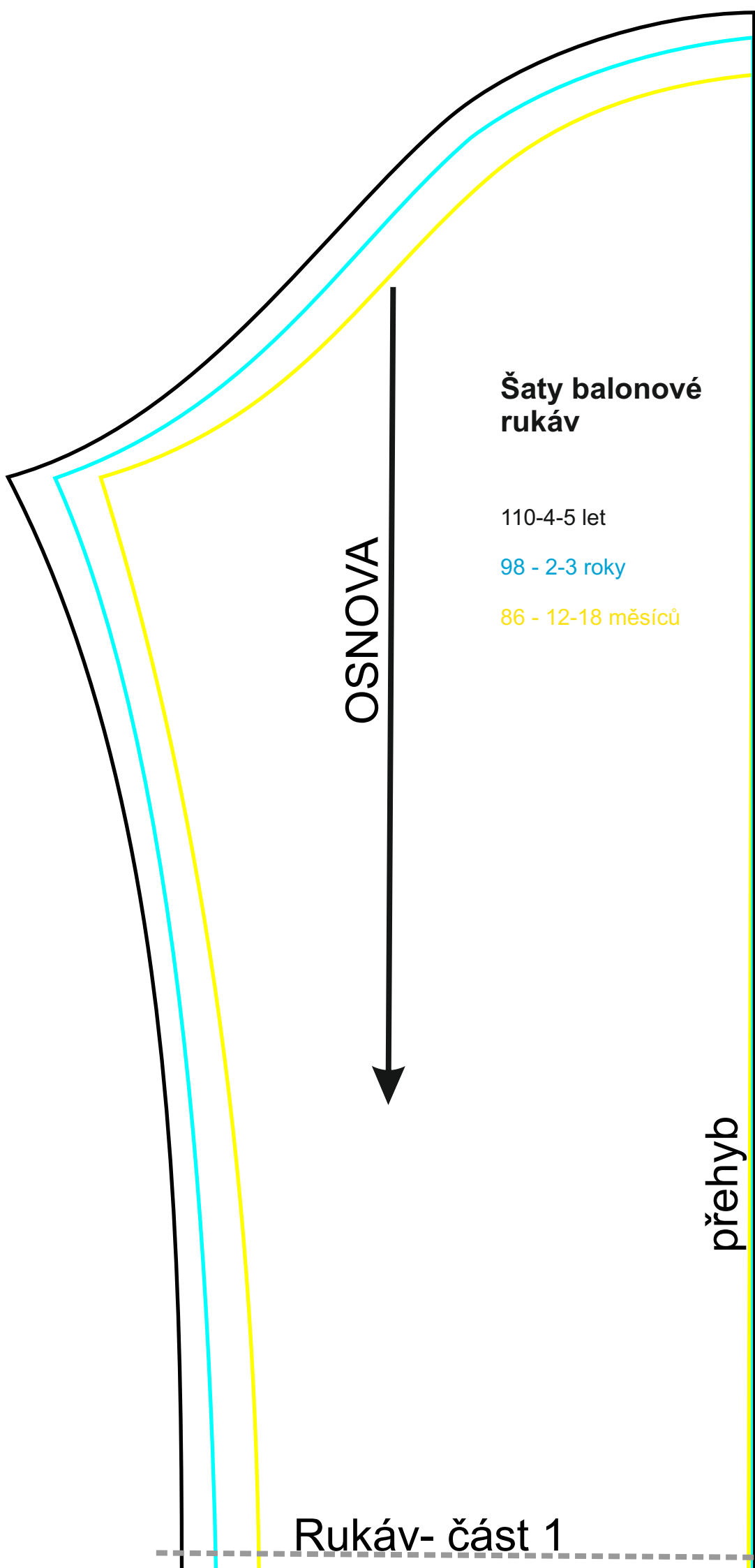
ZD-DÍL 2

ZD-DÍL 2

ZD-DÍL 3



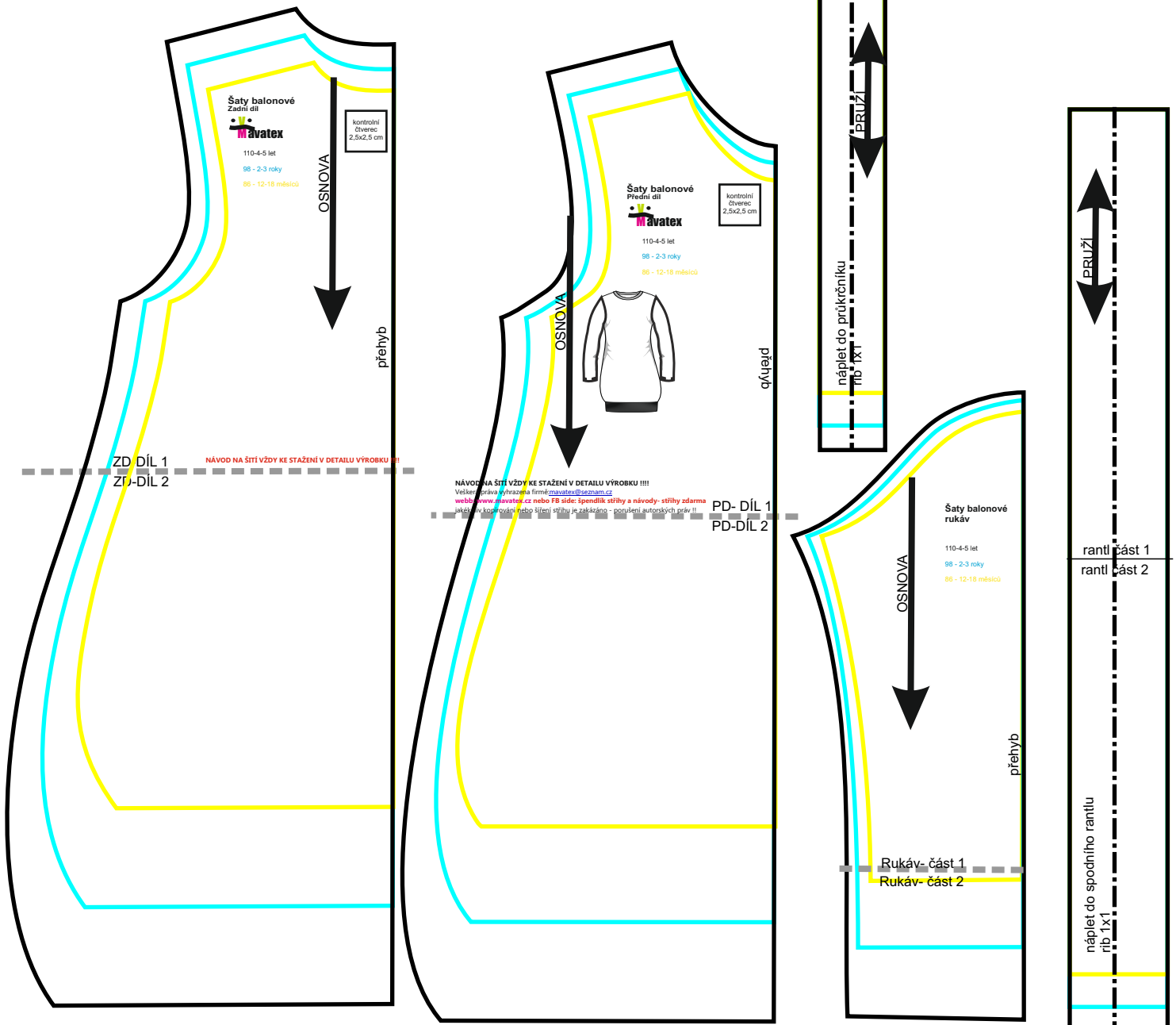




Rukáv- část 1

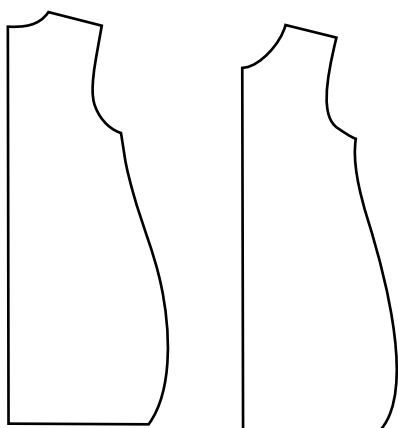
Rukáv- část 2

PŘEHLED SLEPENÝCH DÍLŮ



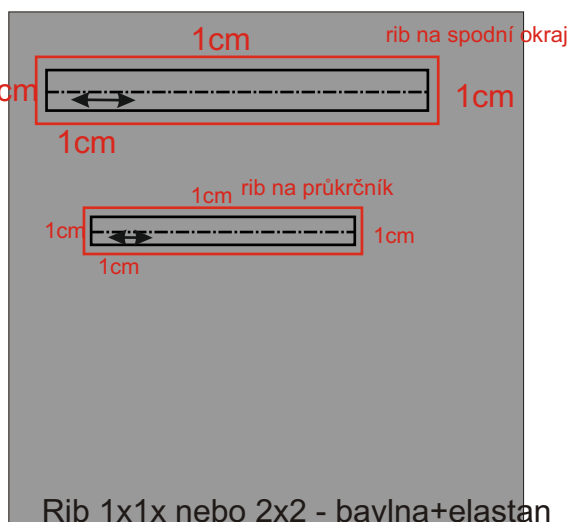
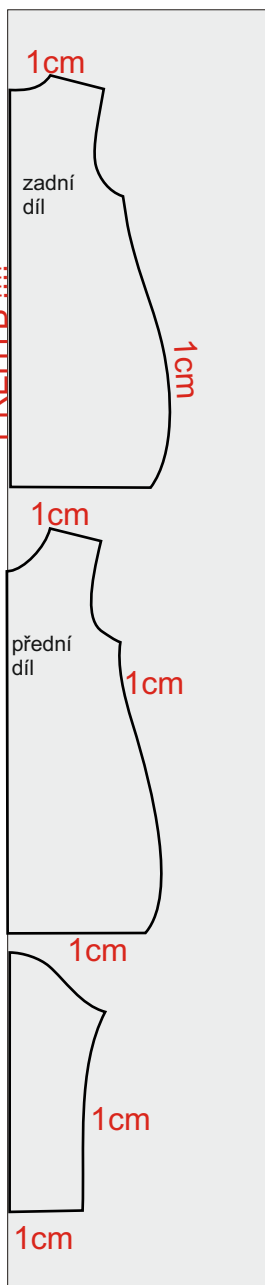
Šaty balonové s kulatým výstřihem technologie

1. vytiskneme stříh a vystříhneme jednotlivé stříhové díly (pokud by nevycházeli díly přesně na sebe, tak je dokreslíme. Délku ŠATŮ MŮŽEME KLIDNĚ PRODLOUŽIT, pokud chceme šaty delší



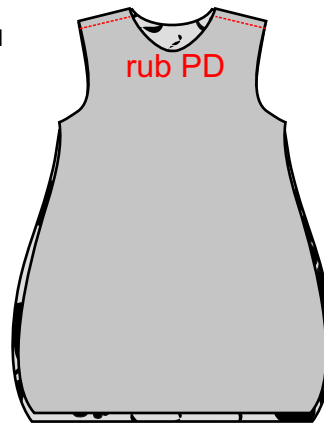
2. stříhová poloha

Základní materiál -- úplet, jednolícni úplet, froté ..

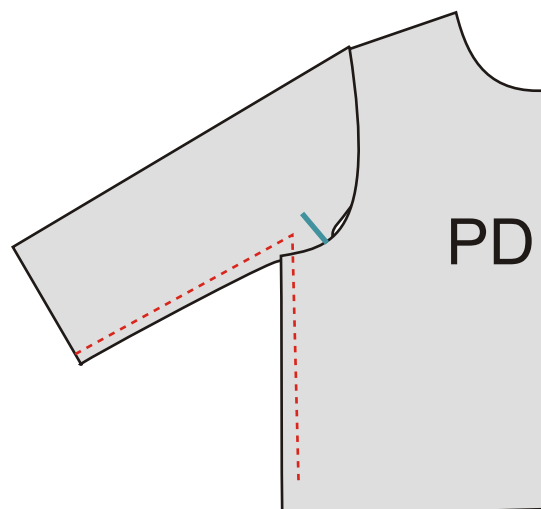
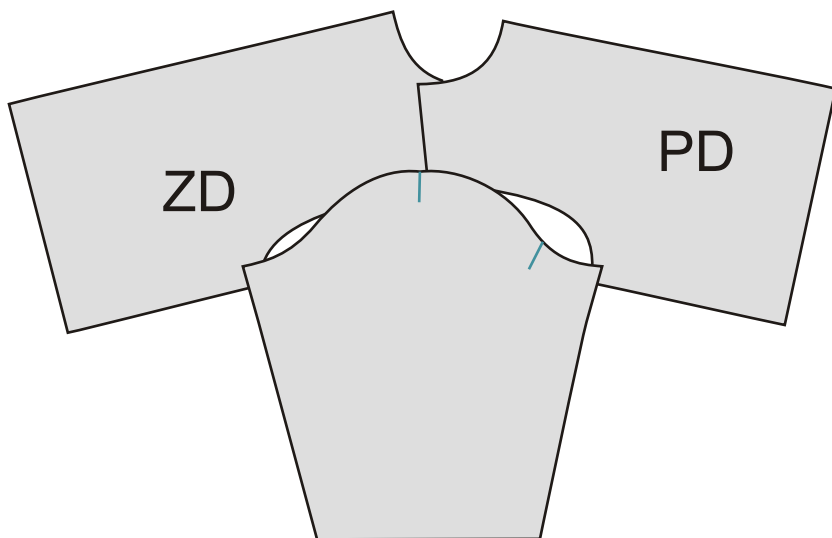


3. Po ustřížení máme tyto díly:
Přední DÍL- v přehybu
Zadní díl - v přehybu
Spodní manžeta 1x
Pruhy na zajištění průkrčníku - 1x

4. Sešijeme a začistíme ramenní švy předního a zadního dílu



5. přiložíme rukáv na ramenní šev (přední část rukávu se značkou) na přední díl, zašpendlíme - rukáv může být v místě rukávové hlavice mírně navolněná. Šev začistíme a sežehlíme směrem do rukávu.



6. zašpendlíme podpažní body k sobě a sešijeme celou délku rukávu a dílu k sobě, šev začistíme a sežehlíme směrem do zadního dílu

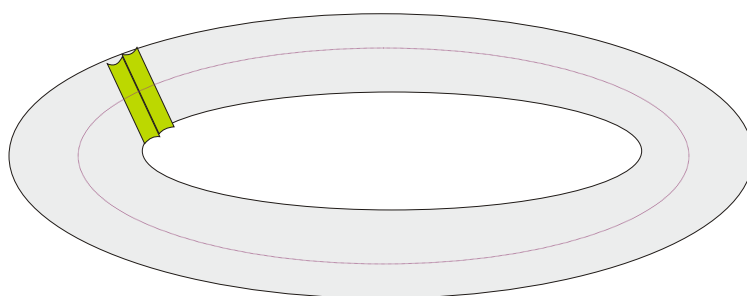
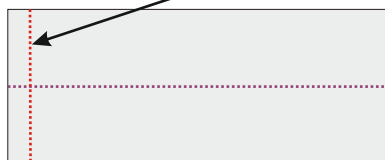
7. Sestříhneme spodní okraj - v případě, že je třeba jeden díl maličko delší

8. ustříhneme dolní ranti

Vystřižený spodní lem z riby

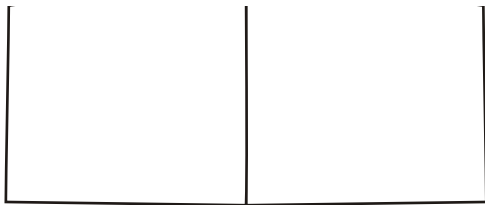
složený lem na 1/2

Prošití boční části lemu



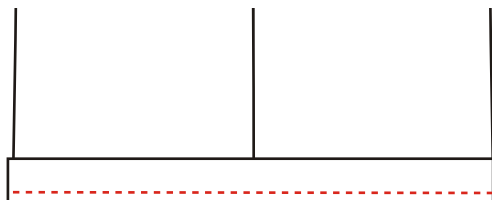
8. Všijeme lem do spodního okraje -šijeme po lemu, který je kratší než spodní okraj šatů a je třeba ho při šití rovnoměrně natahovat !! Pro začátečníky doporučuji udělat na lemu značky po 1/4 a ty zašpendlit na spodní okraj šatů tzn. jedna část na boční šev, pak střed šatů , boční šev a střed šatů- tím získáme dokonalé navolnění lemu

spodní okraj tělo



pak zahneme na 1 polovinu šířky a našijeme na spodní okraje

spodní okraj tělo



9. začistíme průkrčník - lem připravíme stejným způsobem , jako lem na spodní okraj- šijeme po lemu, který je kratší než průkrčník a je třeba ho při šití rovnoměrně natahovat !!

10. Nakonec začistíme spodní okraj rukávu - stačí pouze zahrnout