

Softshell kalhoty- základní - regular fit

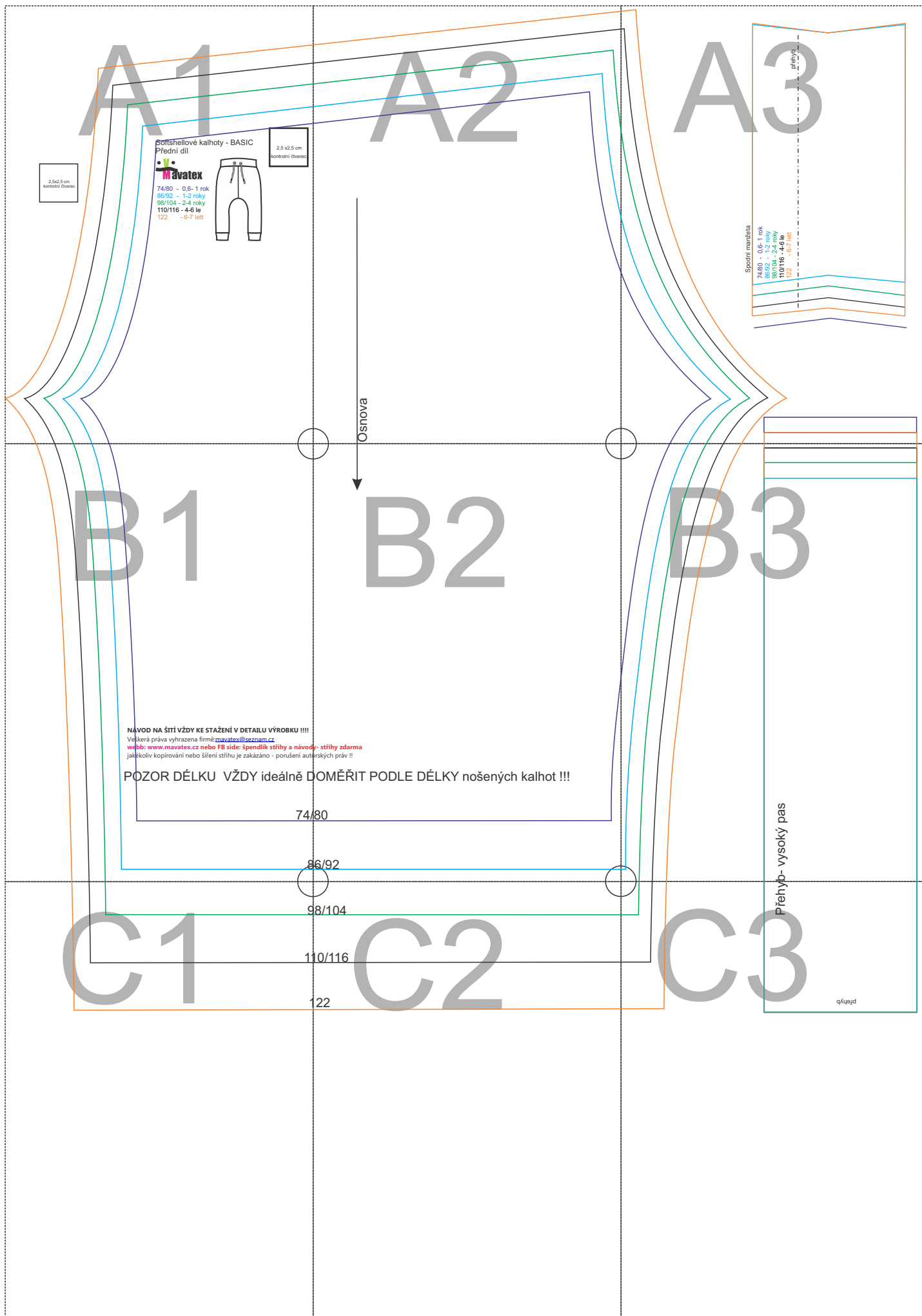
Materiál : Softshell

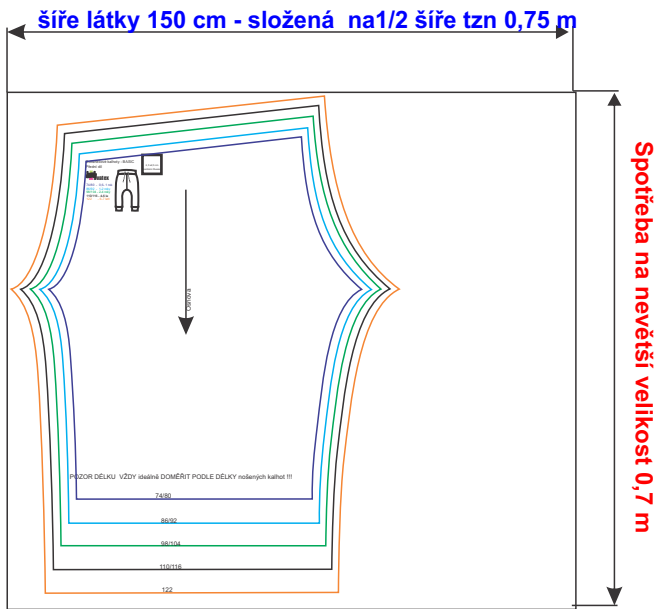
Velikost : 74-122

•v•
Mavatex



Slepený plánek



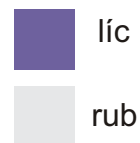
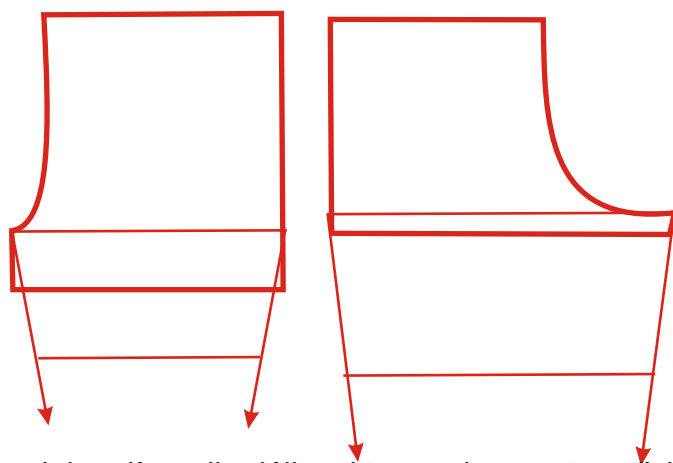


ČEPICE TURKY !!! BASIC

Velikost	věk	obvod hlavy	Boční délka kalhot	½ pas turky basic	1/2 pas	obvod hrudníku	obvod pasu	obvod sedu	délka paže
56	0-2 měsíce	38	33	15	19	45	42	46	16
62	2-4 měsíce	40	36		20	47	44	48	19
68	4-6 měsíců	42	39		21	49	46	50	21
74	6-9 měsíců	44	42	16	22	51	48	52	23
80	9-12 měsíců	46	45		23	53	50	54	26
86	12-18 měsíců	48	48	17	24	55	51	56	28
92	18-24 měsíců	50	52		24,5	56	52	58	31
98	2-3 roky	51	56	18	25	57	53	59	33
104	3-4 roky	52	60		25,5	58	54	60	36
110	4-5 let	53	64		26	59	55	61	38
116	5-6 let	54	68		26,5	60	57	63	41
122	6-7 let	55	72		27	62	59	65	43
128	7-8 let	56	76		27,5	64	61	67	46
134	8-9 let	56,5	80		27	66	63	70	48
140	10-12 let	57	84		28	68	65	73	51

Softshell kalhoty- slim fit

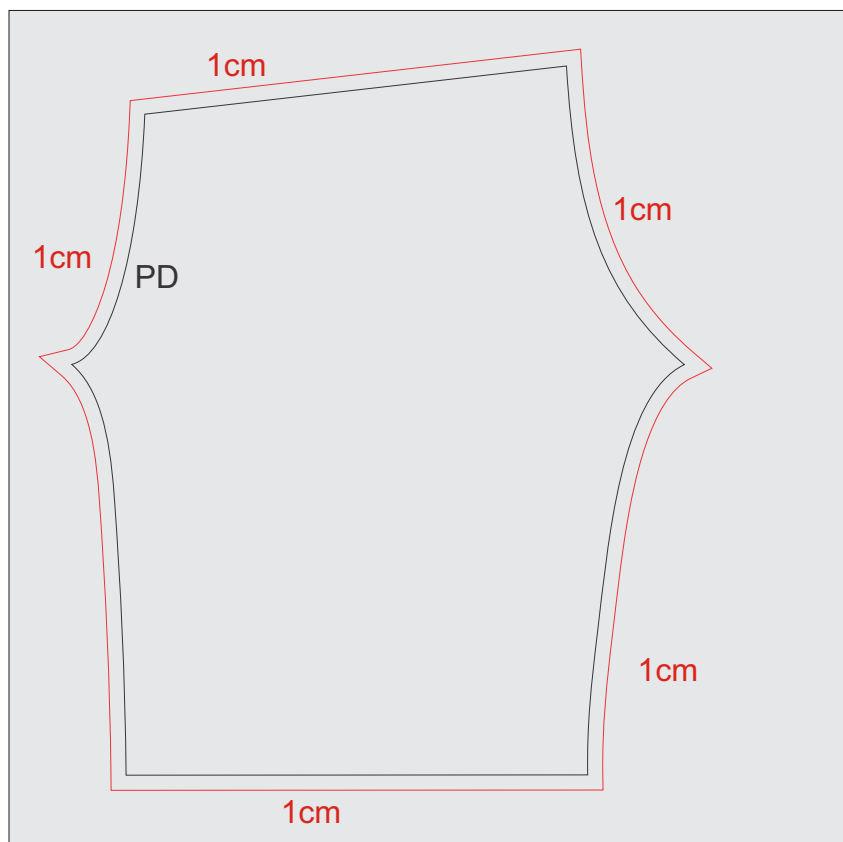
1. vytiskneme stříh a vystříhneme jednotlivé stříhové díly (pokud by nevycházeli díly přesně na sebe dokreslíme čáry tak , aby vycházeli na sebe.



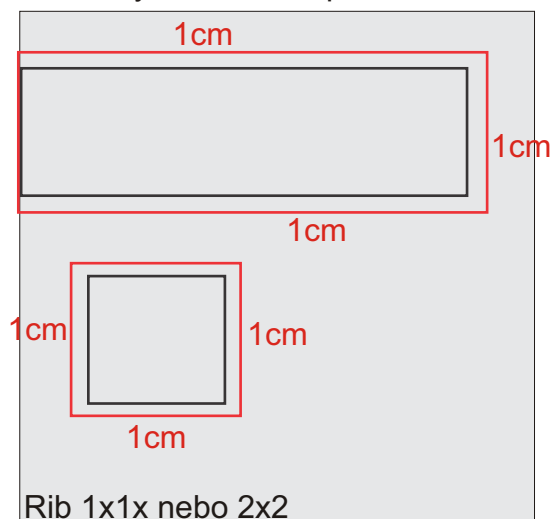
délku dokreslíme dle délky , kterou chceme tzn. třeba změříme staré kalhoty -- měříme na bočním švu

2. stříhová poloha

Základní materiál -- **Softshell , plátno**



Elastický materiál na pásek a manžetu



Manžetu děláme pokud chceme mít délku delší tzn rostoucí

3. Po uštění máme tyto díly:

Přední a zadní díl vcelku - 2x

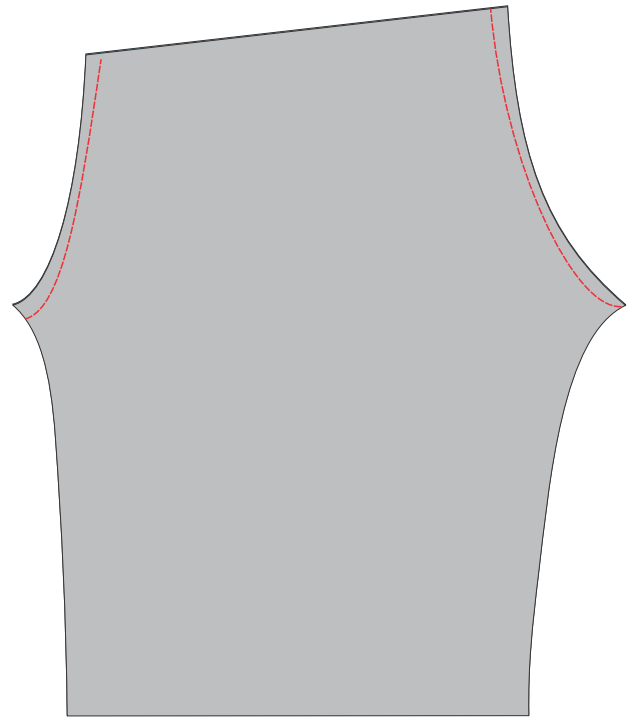
Pásek 1x

Manžeta spodní 2x

4. Sešijeme dílky dohromady



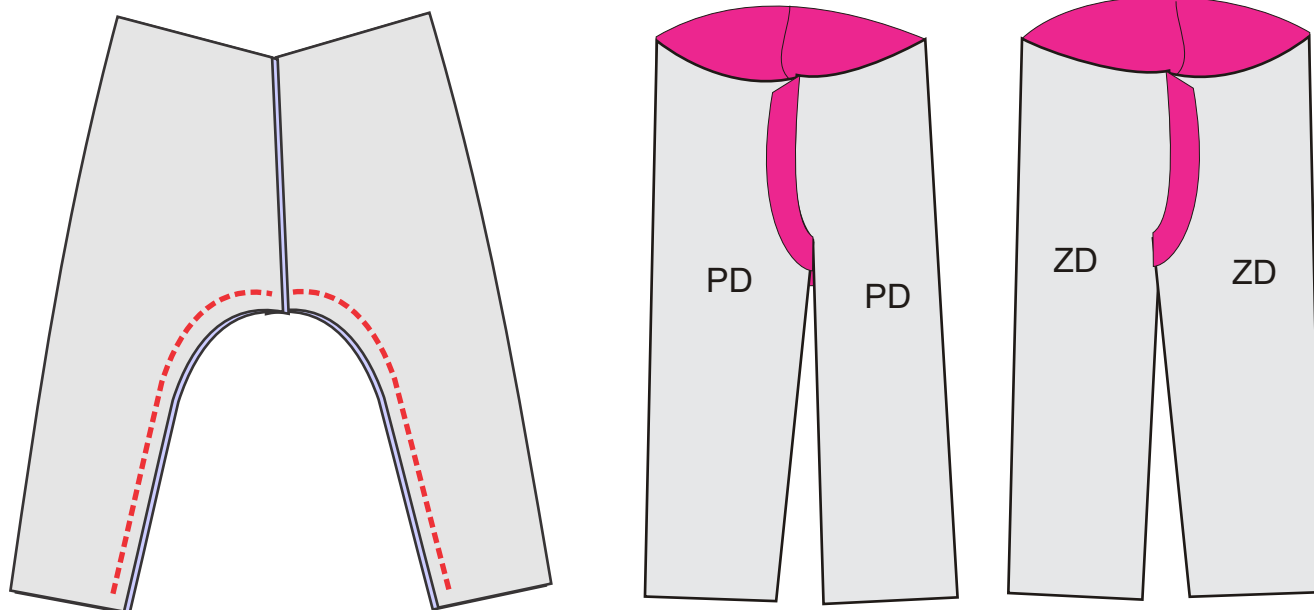
Sešijeme přední a zadní sedový šev
pro pevnost můžeme prošít 2x



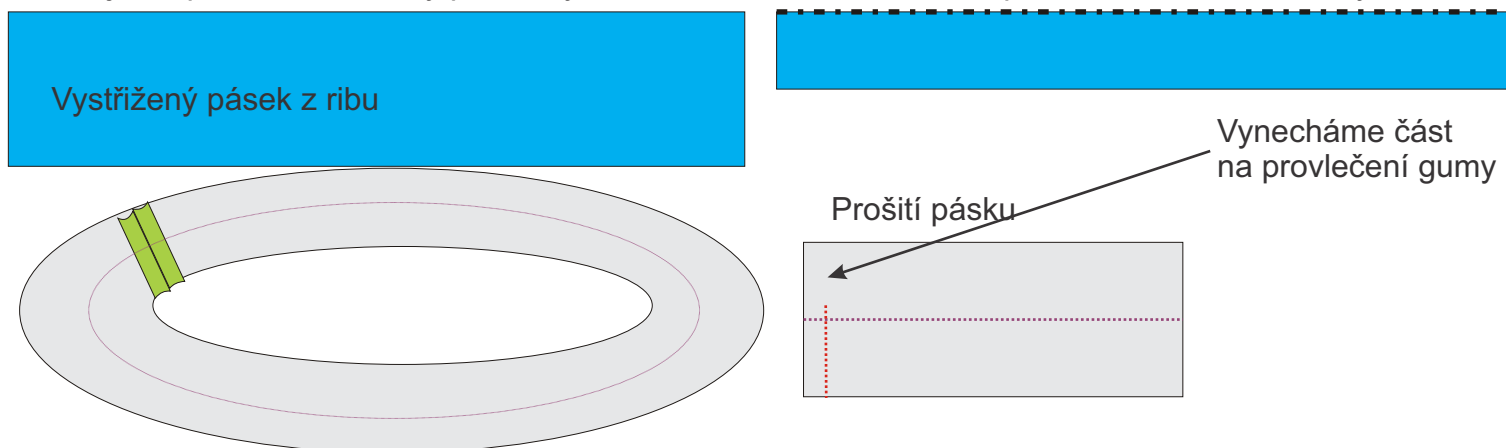
Pokud chcete našít reflexní pásy je potřeba je našít před sešitím nohavic



5. Sešijeme vnitřní nohavicový šev , dáme díly lícem k líci a prošijeme za 1 cm,
Šev začistíme a sežehlíme do zadního dílu.



6. Sešijeme pásek dohromady po krátkých stranách a šev sežehlíme, pásek složíme do trubičky

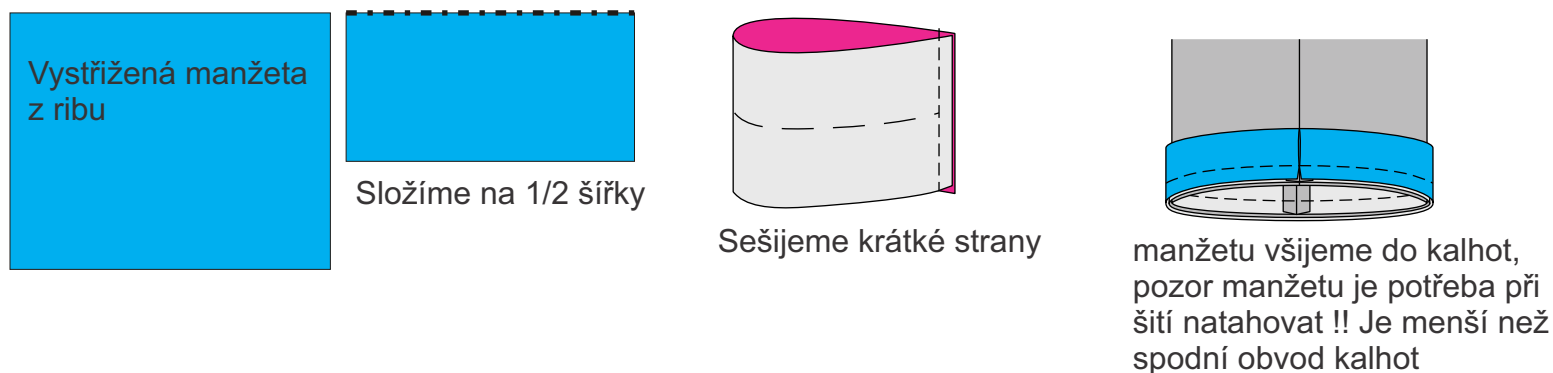


7. Složený pásek přiložíme ke kalhotům a prošijeme-- rib je potřeba při šití natahovat, protože jeho obvod je menší než horní obvod kalhot

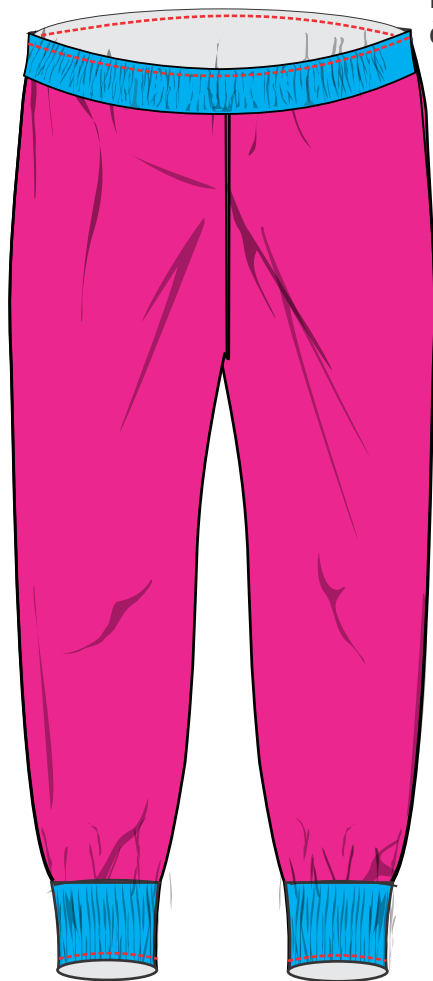
8. Stejným způsobem našijeme i spodní manžety

POZOR -- je dobré si předem na manžetě a pásku naznačit polovinu a tu pak přiložit na přední část kalhot a druhou na zadní tzn. na středové švy , aby bylo natažení do ribu rovnoměrné

8. Stejným způsobem si připravíme spodní manžetu



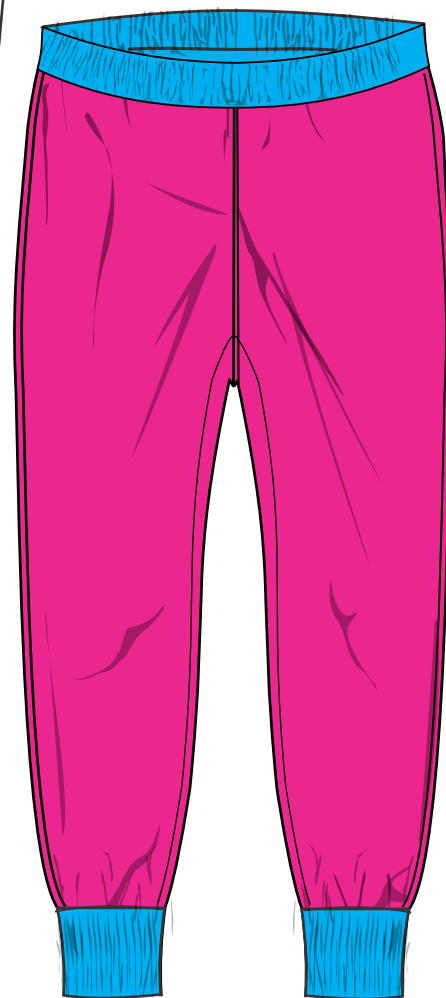
Pásek přišijeme ke horní části kalhot a otočíme směrem nahorů



Manžetu přišijeme ke spodní části kalhot a otočíme směrem dolů

Pro větší pevnost pásu doporučuji navléknout gumu

Otočíme pásek směrem nahoru a dovnitř navlečeme ještě gumu



Otočíme manžety směrem dolů