

Kratasy pánské základníteplákové

Materiál : teplákovina + náplety rib 1x1

Velikost : 46-56 (tzn XS-XXL)

 **Mavatex**



Veškerá práva jsou vyhrazena firmě mavaga design s.r.o. mavatex@seznam.cz

webb: www.mavatex.cz FB:špendlík stříhy a návody (zdarma)

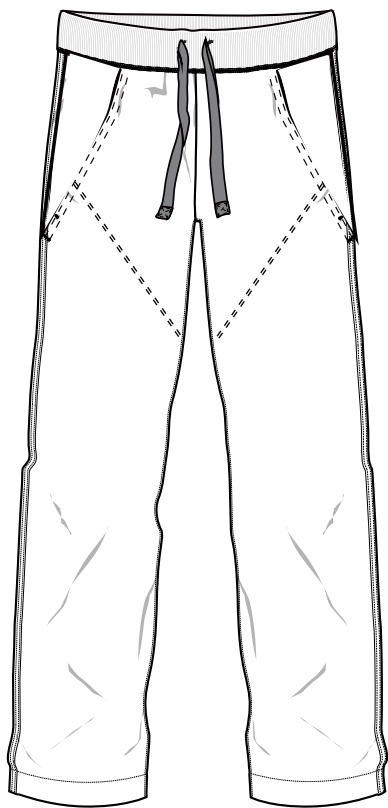
Jakékoli kopírování nebo jeho použití pro další prodej je přísně zakázáno a je nezákonné!!

Pánské tepláky - úzké nohavice- slim fit



Materiál : teplákovina + náplety rib 1x1

Velikost : 46-56 (tzn XS-XXL)



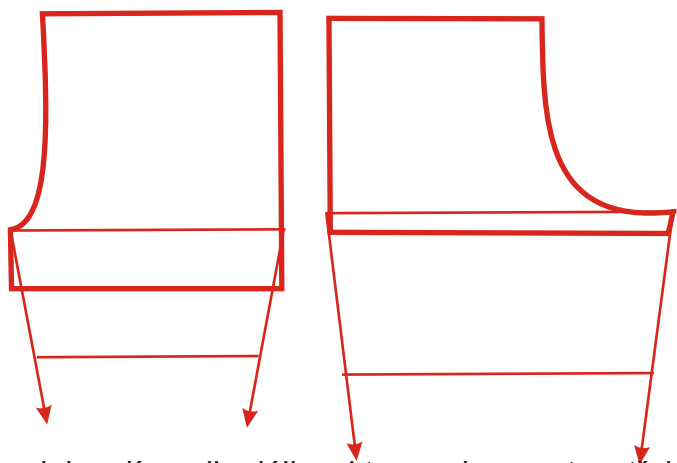
Veškerá práva jsou vyhrazena firmě mavaga design s.r.o. mavatex@seznam.cz

webb: www.mavatex.cz FB:špendlík stříhy a návody (zdarma)

Jakékoli kopírování nebo jeho použití pro další prodej je přísně zakázáno a je nezákonné!!

Krat'asy pánské teplákové technologie

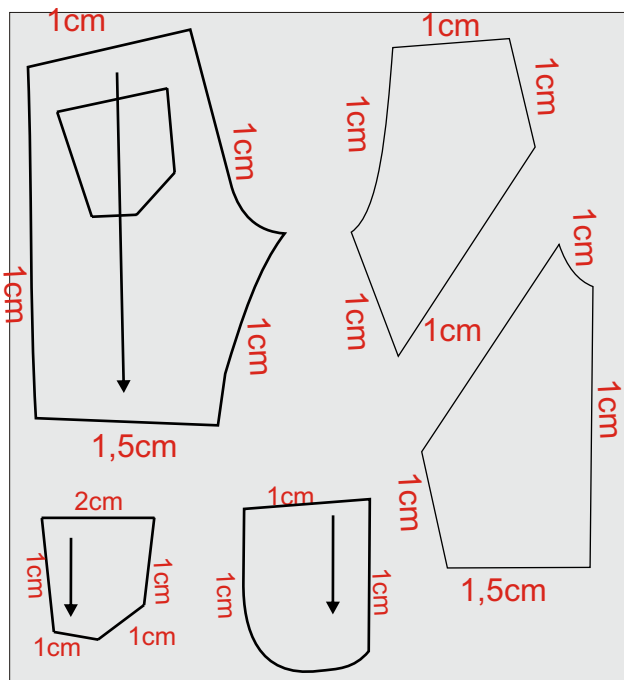
1. vytiskneme stříh a vystřihneme jednotlivé stříhové díly (pokud by nevycházeli díly přesně na sebe dokreslíme



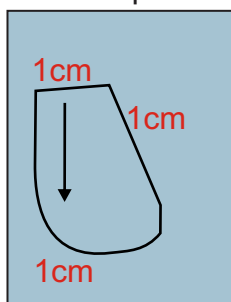
délku dokreslíme dle délky , kterou chceme tzn. třeba změříme staré kalhoty -- měříme na bočním švu

2. stříhová poloha

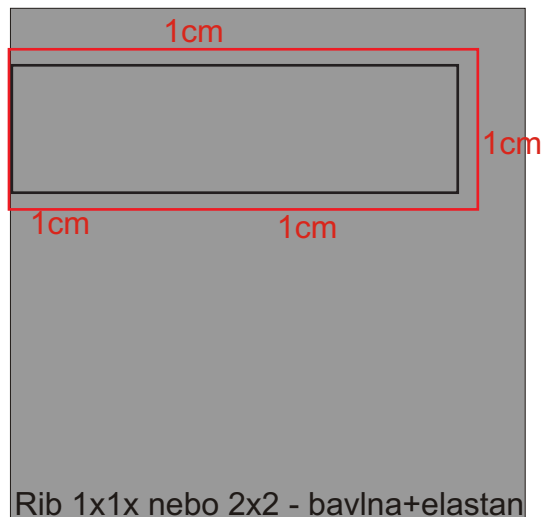
Základní materiál -- úplet , jednolící úplet, teplákovina



plátno - kapsovina



Elastický materiál na pásek - rib 1x1



3. Po ustřížení máme tyto díly:

Přední díl - horní část 2x

Přední díl - spodní část 2x

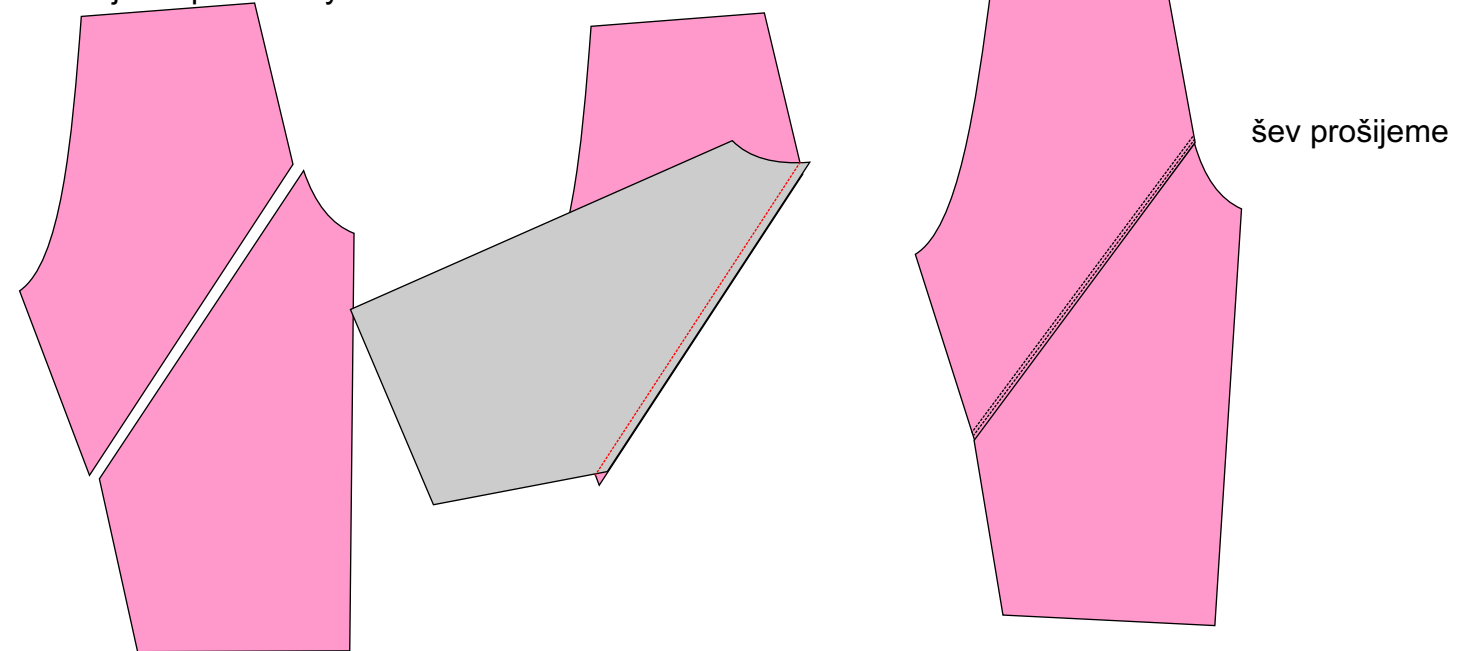
Pásek 1x

Přední kapesní váček- kapsovina 2x

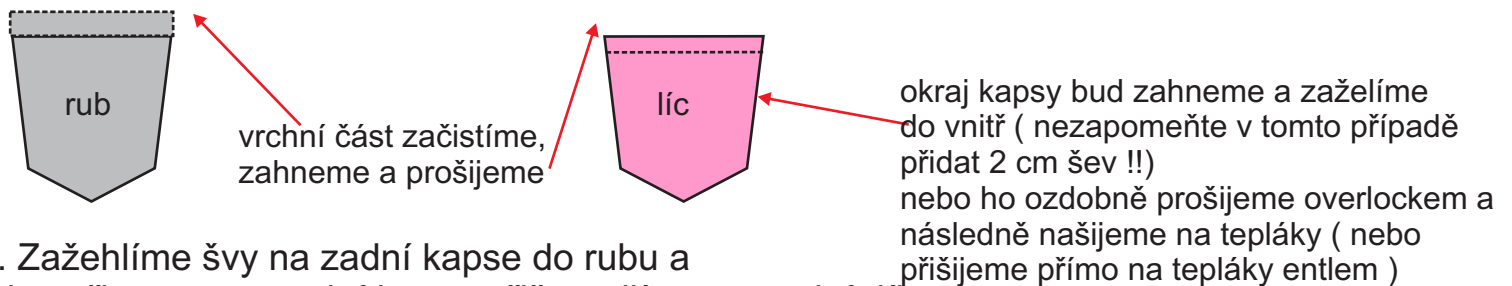
Přední kapesní váček teplákovina 2x

kapsa zadní 1x

4. Sešijeme přední díly

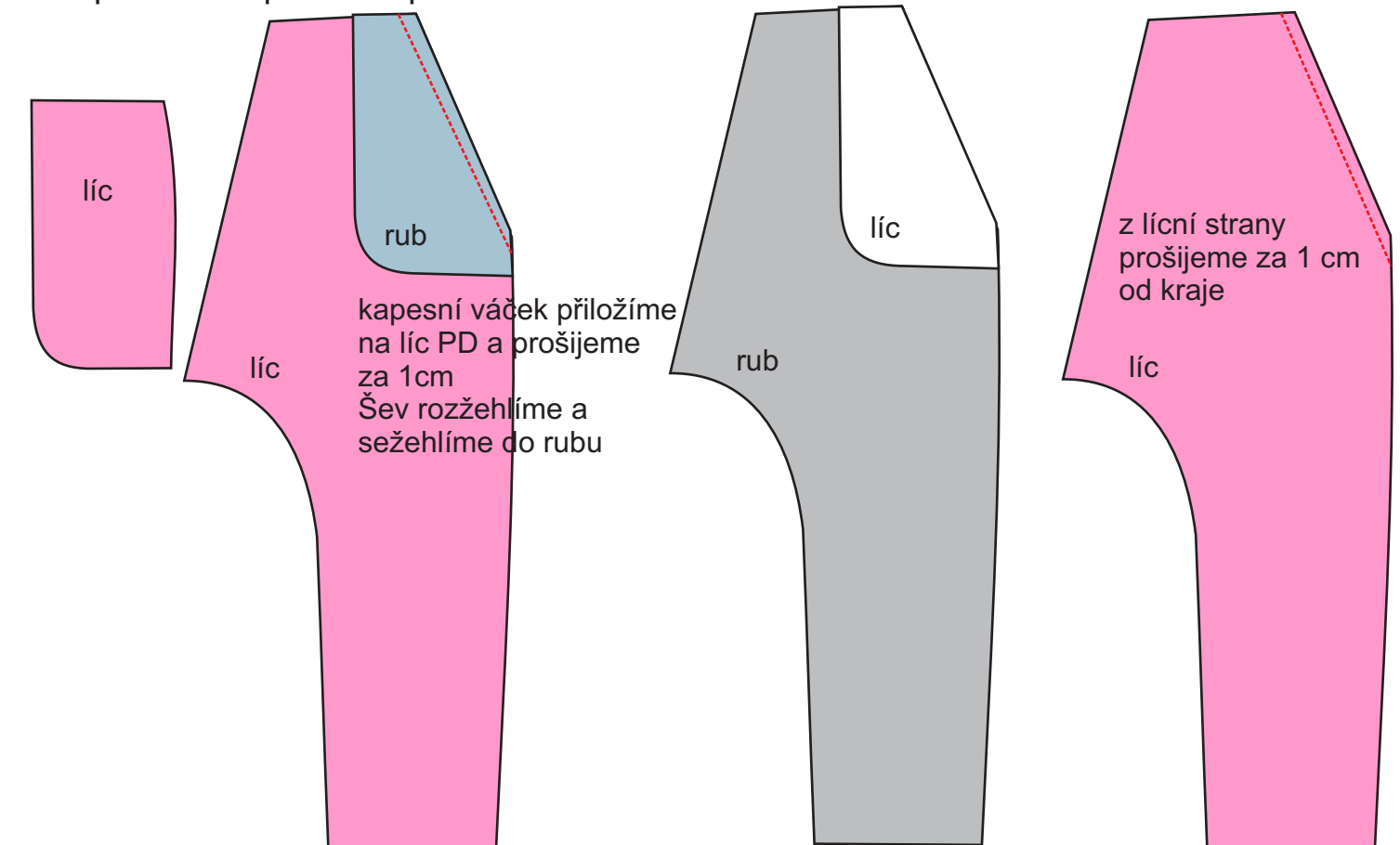


5. Připravíme si zadní kapsu



6. Zažehlíme švy na zadní kapse do rubu a takto připravenou zadní kapsu přišpendlíme na zadní díl. Následně prošijeme v kraji

7. Připravíme si přední kapsu

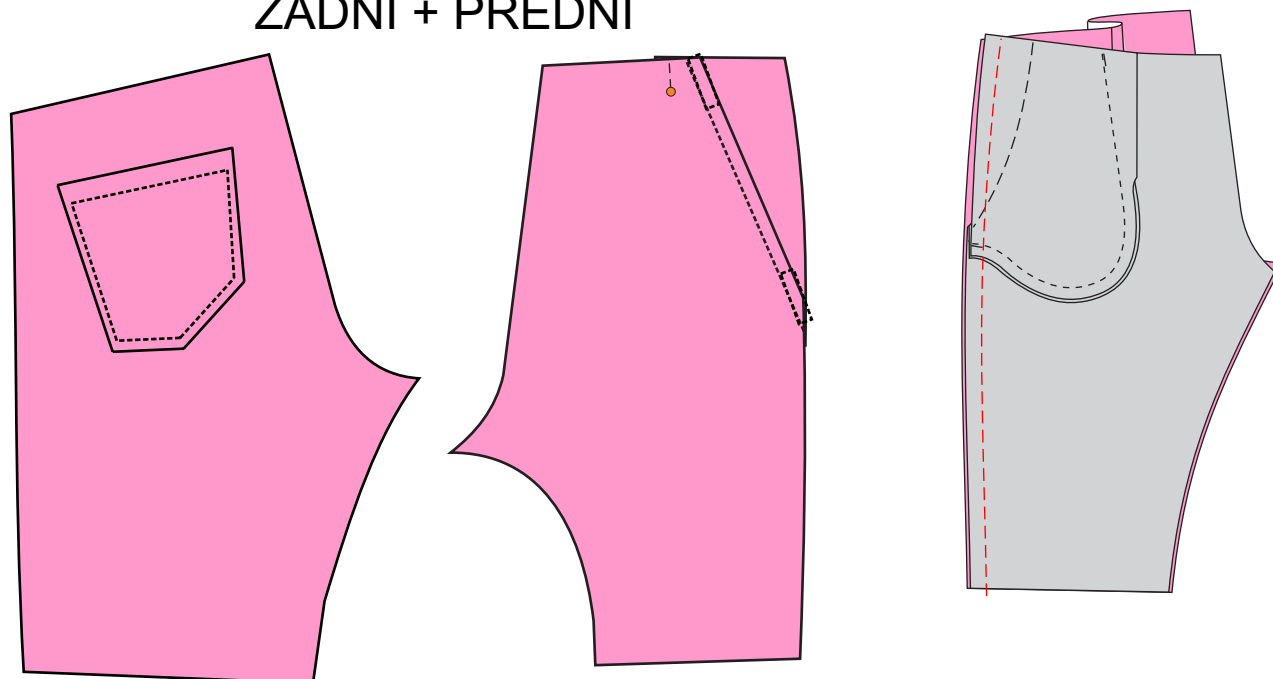


8. Dokončíme přední kapsu

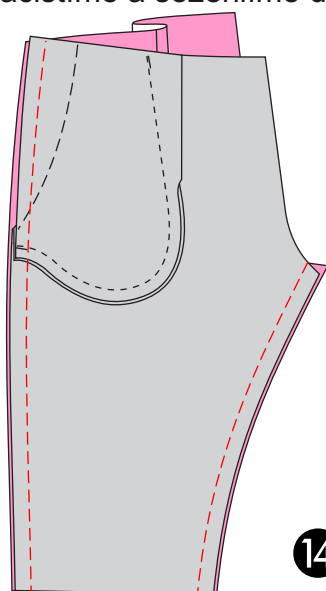


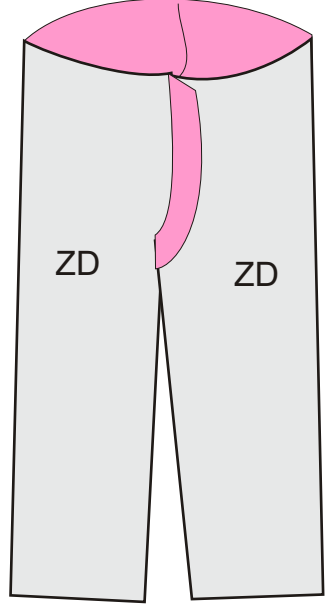
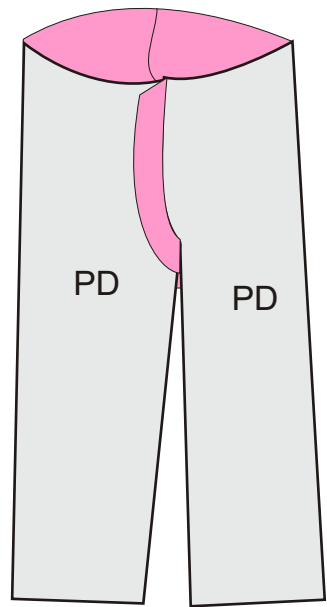
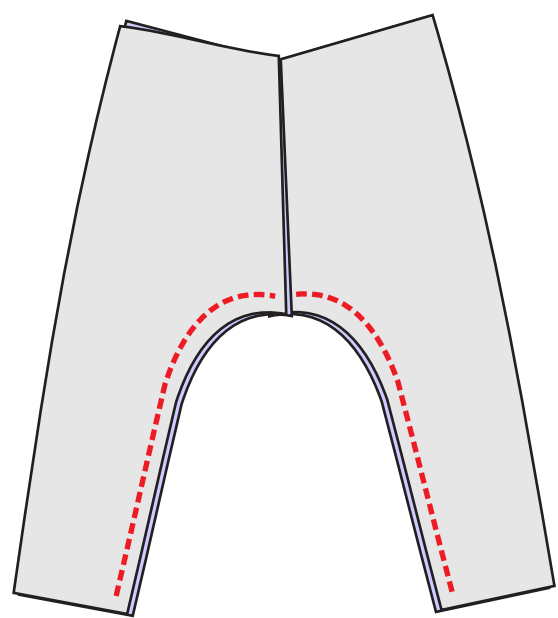
9. Sešijeme boční švy, šev začistíme .

ZADNÍ + PŘEDNÍ

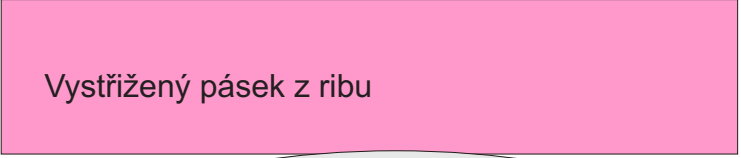


10. Sešijeme vnitřní nohavicový šev , dáme díly lícem k líci a prošijeme za 1 cm, šev začistíme a sežehlíme do zadního dílu.





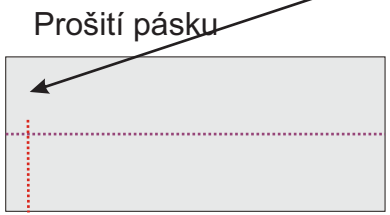
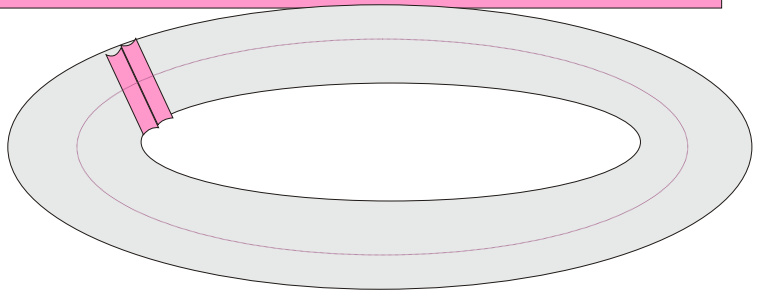
11. Sešijeme pásek dohromady po krátkých stranách a šev sežehlíme, pásek složíme do trubičky



Vystřižený pásek z riby



Vynecháme část na provlečení gumy



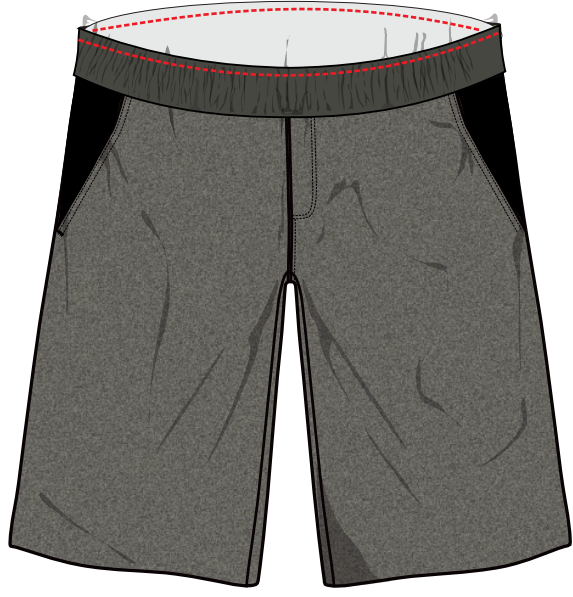
Prošítí pásku

12. Složený pásek přiložíme ke kalhotům a prošijeme-- rib je potřeba při šití natahovat, protože jeho obvod je menší než horní obvod kalhot

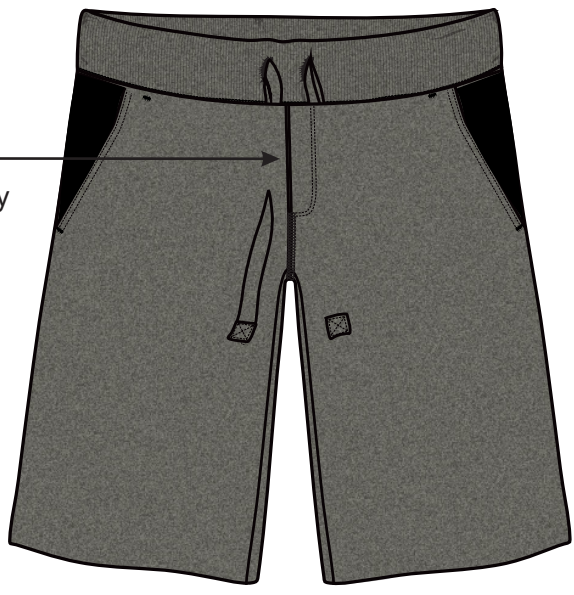
13. Nakonec založíme spodní část nohavice o přinechanou záložku

Pásek přišijeme ke horní části kalhot a otočíme směrem nahorů

Otočíme pásek směrem nahoru a dovnitř navlečeme ještě gumu



Našijeme ozdobné šňůrky



prošijeme spodní část nohavic