

DÁMSKÉ šaty dámské na šňůrky BASIC

Materiál : jednolící úplet bavlna +elastan

Velikost : S-5XL

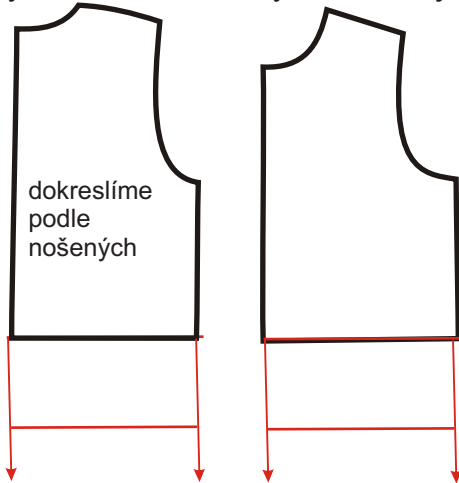


DÁMSKÉ šaty s atypickou délkou

Materiál : úplet bavlna +elastan + náplety rib 1x1

Velikost : S-5XL

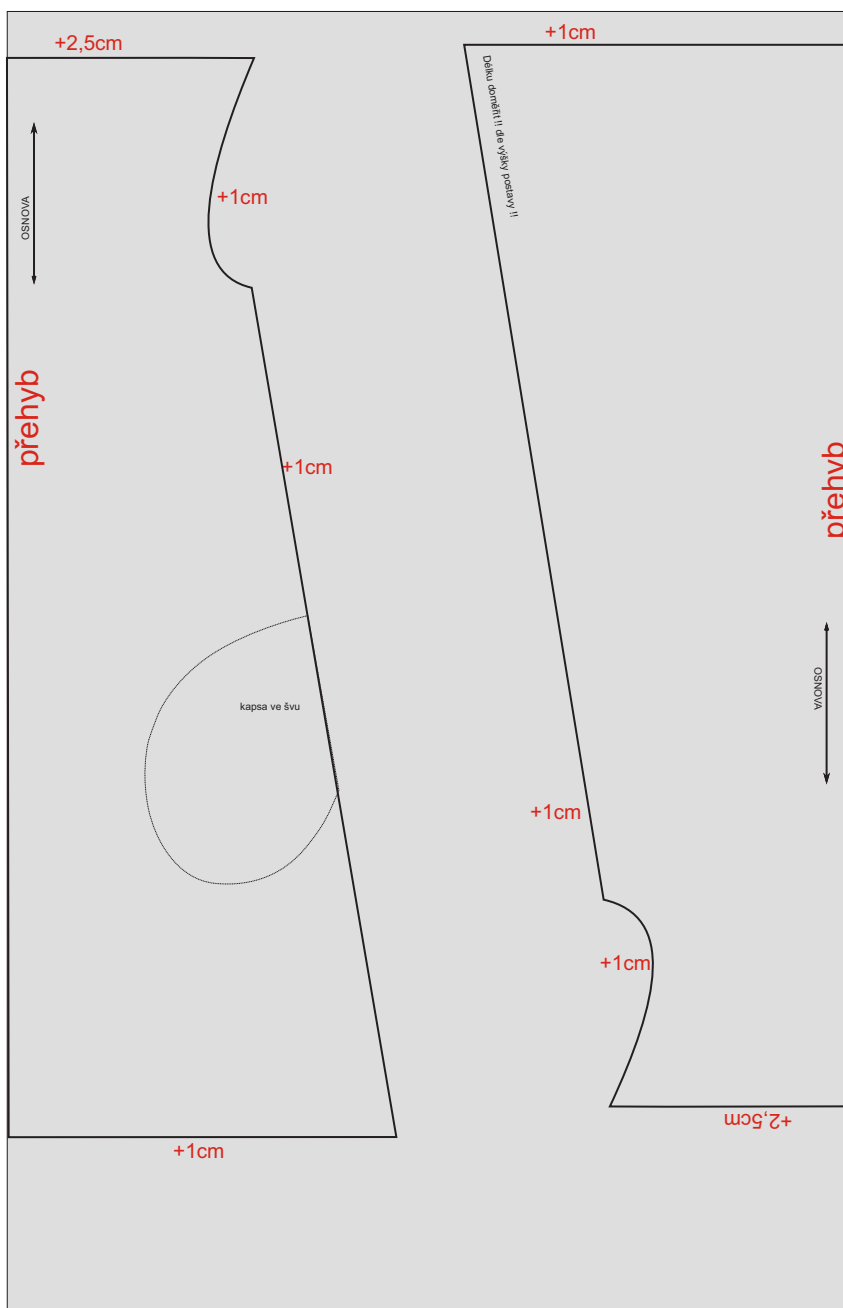
1. vytiskneme stříh a vystříhneme jednotlivé stříhové díly (pokud by nevycházeli díly přesně na sebe



délku dokreslíme dle délky , kterou chceme tzn. třeba změříme starou mikinu -- měříme hlavně rukáv a délku

2. stříhová poloha

Základní materiál --úplet bavlna+elastan

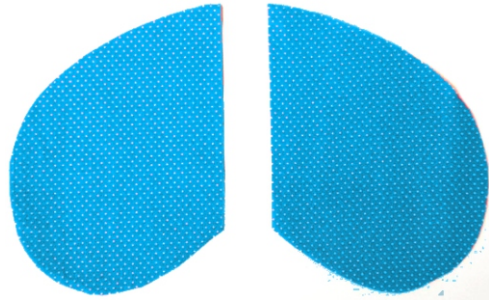
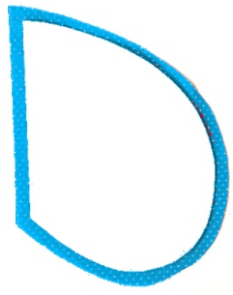


3. Po ustřížení máme tyto díly:

Přední + zadní díl

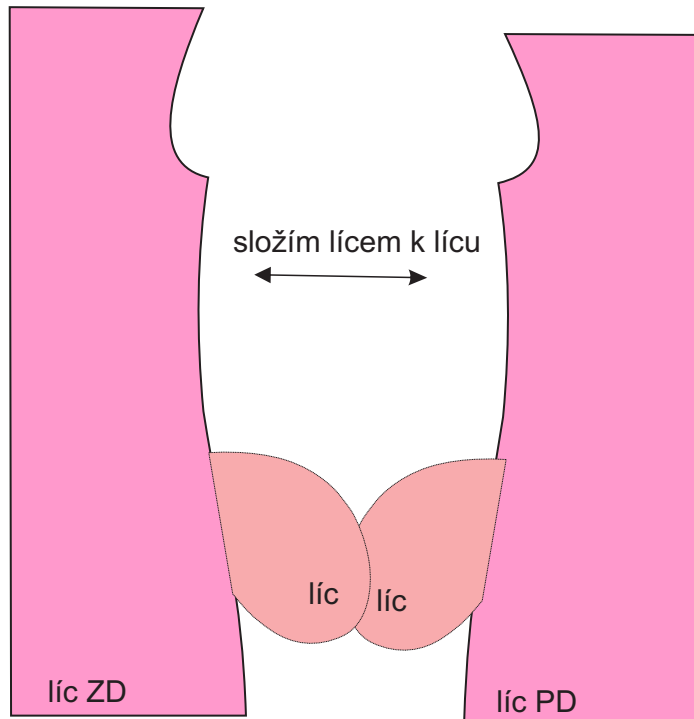
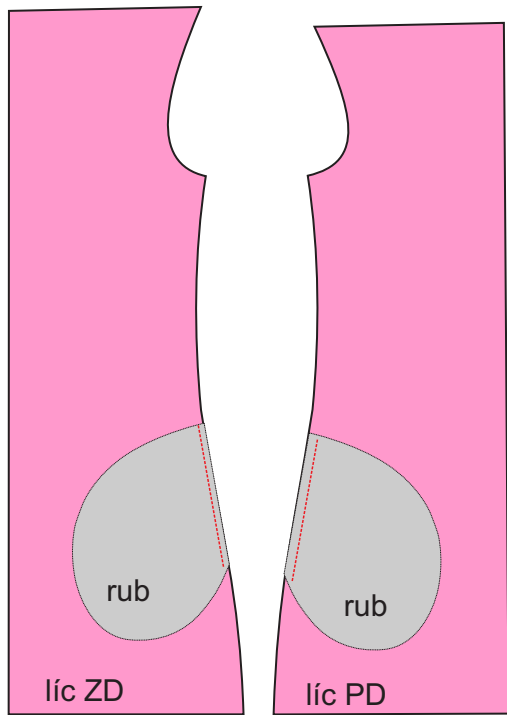
Kapesní váčky 4x - kdo chce udělat vnitřní kapsy

KAPSA DO ŠVU- jednoduchá

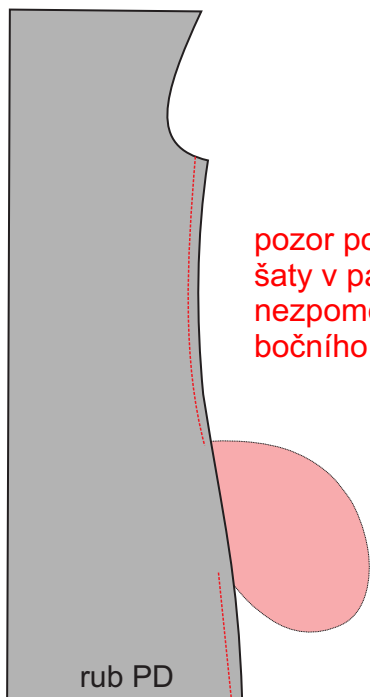


vystřihneme si kapesní váčky

umístíme váčky na díly a prošijeme je v bočním švu

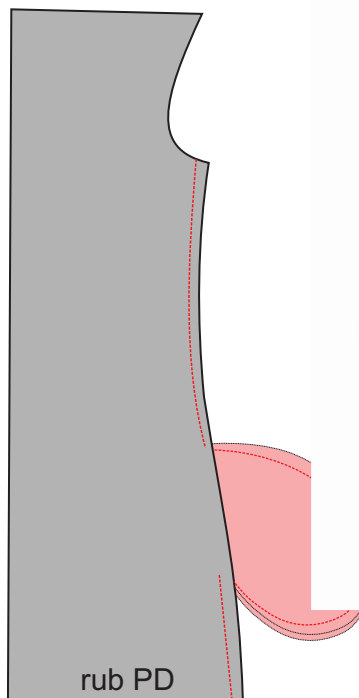


sešijeme boční šev

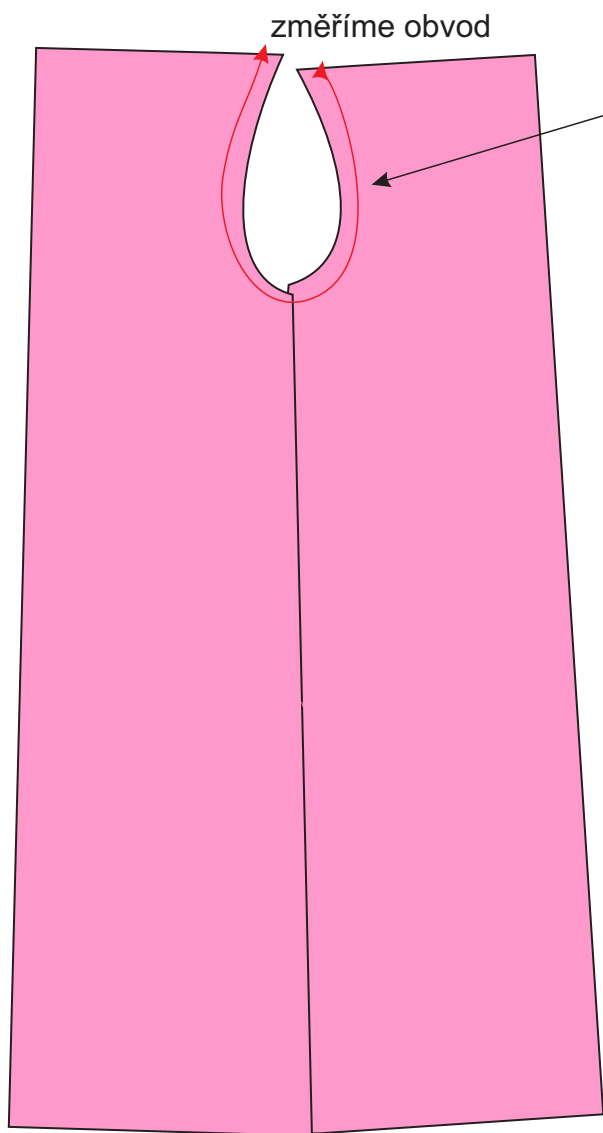


pozor pokud chceme šaty v pase na tkanici nezapomeňte vložit do bočního švu poutko

sešijeme kapesní váček



5. Začistíme průramkovou část



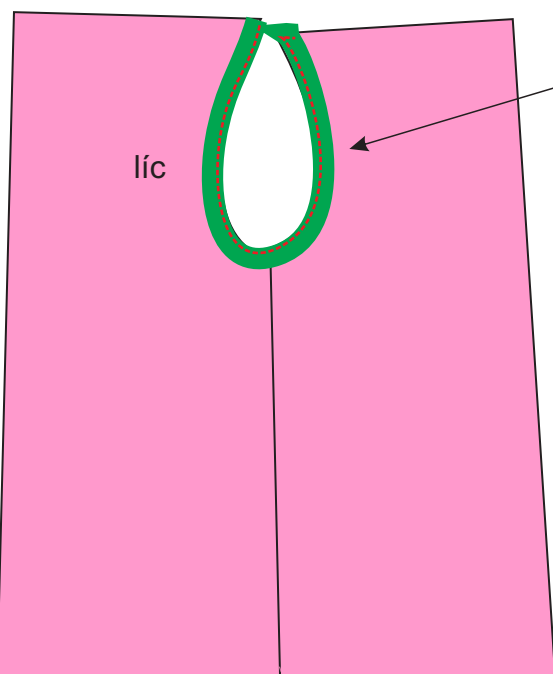
ustříhneme si proužek z nápletu (rib 1x1)
- stříháme 4cm x délka(přeměříme obvod průramku)
x 0,8

6. Rib sežehlíme na ½ jeho šířky

Vystřižený pásek z riby



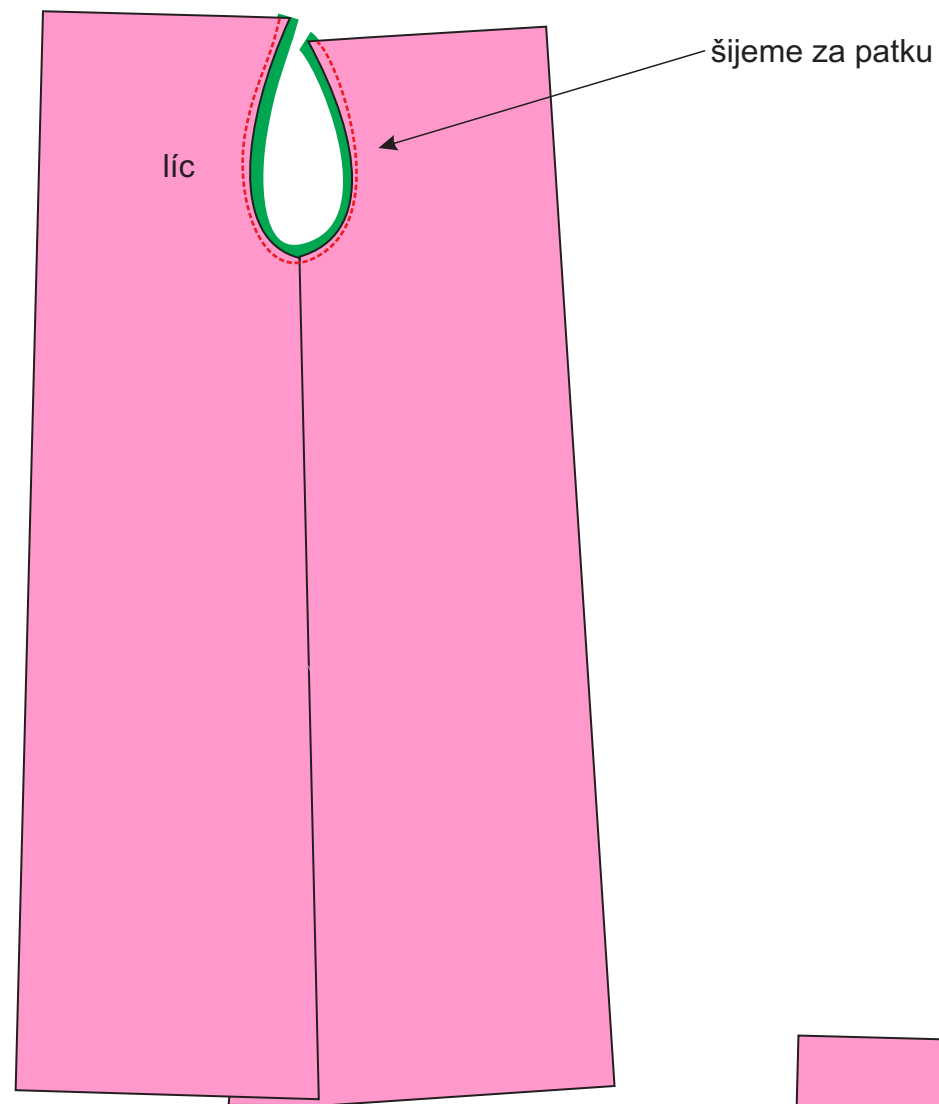
7. Rib našpendlíme do průramku- pozor je menší než průramek a při šití ho musíme natahovat !!



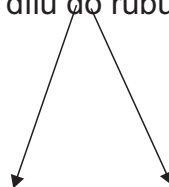
šijeme za patku

líc

8. Rib otočíme směrem do průramku, šev začistíme a z lící strany prošíjeme



9. zahneme horní části předního i zadního dílu do rubu za přinechaný šev, prošíjeme



10. Provečeme šňůru
11. začistíme spodní okraj šatů

