

Haremky pompíci s děleným předním dílem - ŠIKMÁ VARIANTA

Materiál : úplet nebo lehká teplákovina

Velikost : 92-116

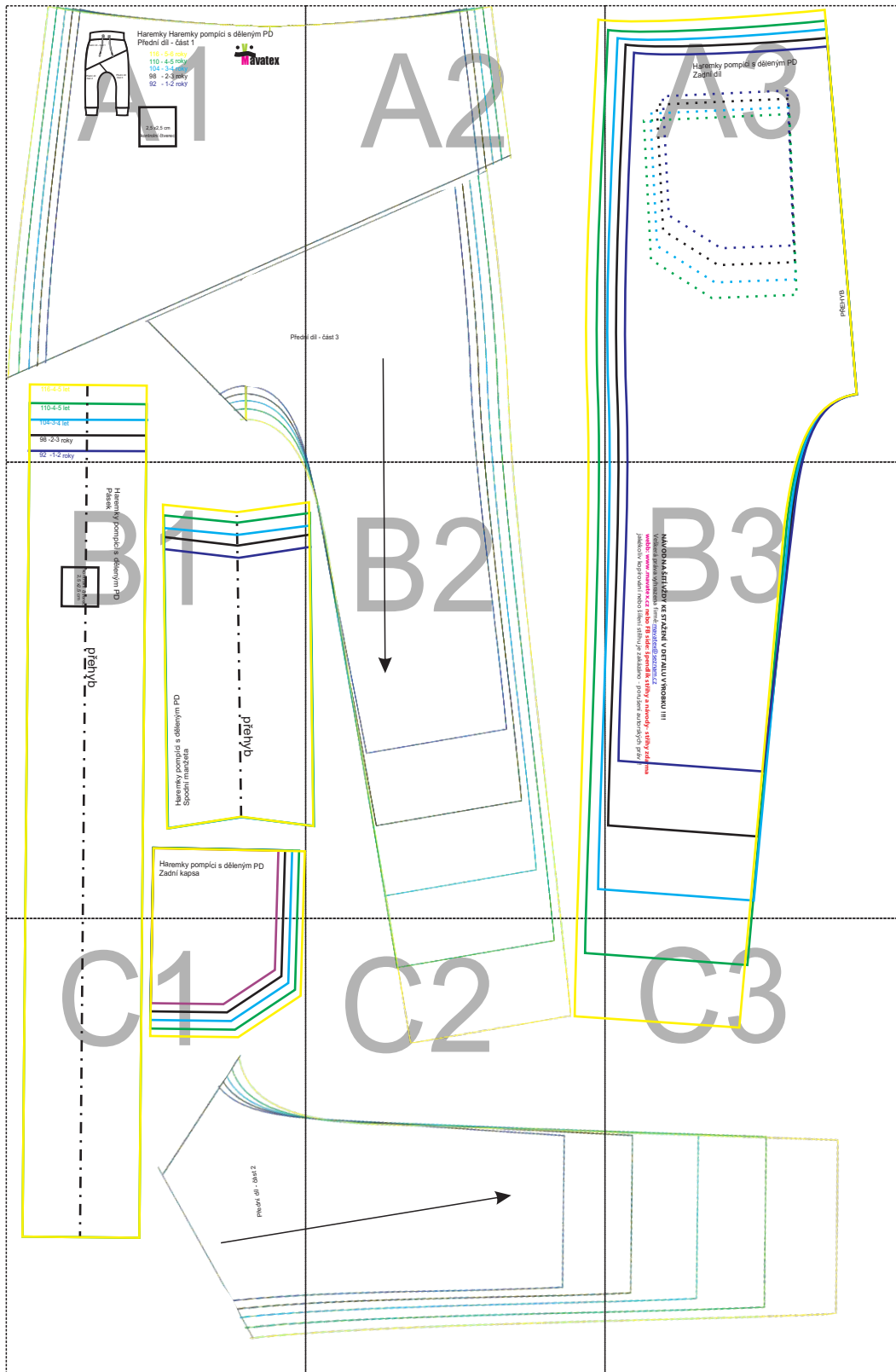


All rights to designs and trademarks belongs to [mavatex@seznam.cz](mailto:mavatex@seznam.cz)

**webb: [www.mavatex.cz](http://www.mavatex.cz) or FB side: špendlík stříhy a návody- free pattern**

Any copying or use of them by unauthorized person is strictly prohibited and unlawful.

# SLEPENÝ STŘIH



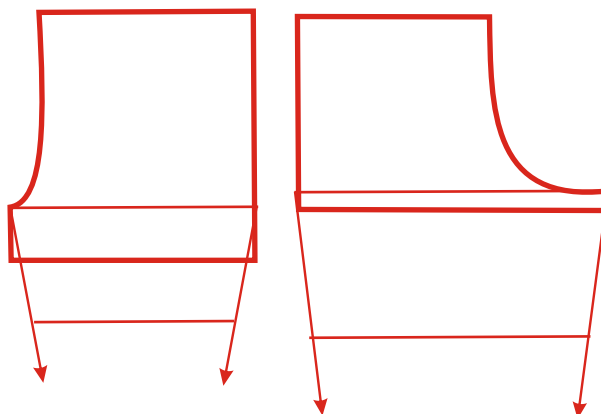
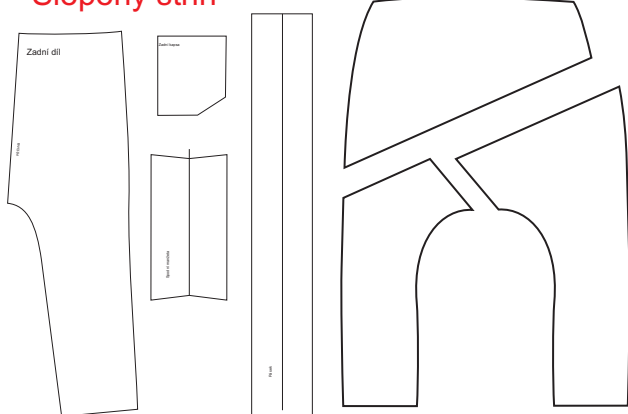
## TABULKA VELIKOSTÍ

Velikost	věk	ČEPIČE		KALHOTY		
		obvod hlavy	Boční délka kalhot	1/2 pas	obvod hrudníku	obvod pasu
56	0-2 měsíce	38	33	19	45	42
62	2-4 měsíce	40	36	20	47	44
68	4-6 měsíců	42	39	21	49	46
74	6-9 měsíců	44	42	22	51	48
80	9-12 měsíců	46	45	23	53	50
86	12-18 měsíců	48	48	24	55	51
92	18-24 měsíců	50	52	24,5	56	52
98	2-3 roky	51	56	25	57	53
104	3-4 roky	52	60	25,5	58	54
110	4-5 let	53	64	26	59	55
116	5-6 let	54	68	26,5	60	56
122	6-7 let	55	72	27	61	57
128	7-8 let	56	76	27,5	62	58
134	8-9 let	56,5	80	27	63	59

# technologie

1. vytiskneme stříh a vystříháme jednotlivé stříhové díly ( pokud by nevycházeli díly přesně na sebe, tak je dokreslíme. Délku kalhot je ideální doměřit podle nošených tepláků

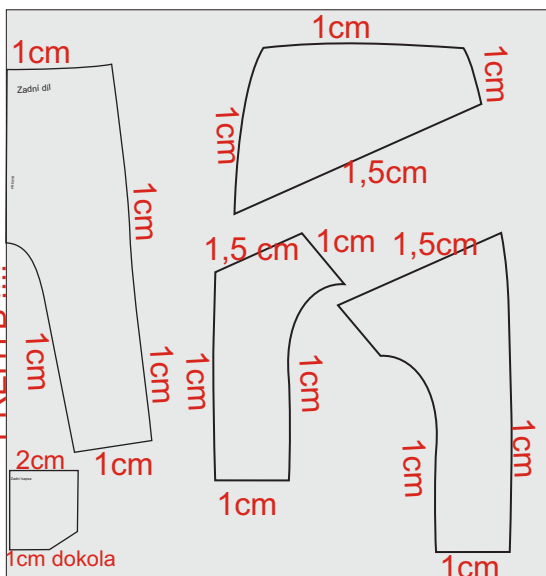
## Slepený stříh



délku dokreslíme dle délky , kterou chceme tzn. třeba změříme staré kalhoty -- měříme na bočním švu

## 2. stříhová poloha

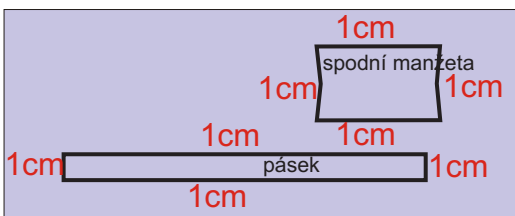
Základní materiál -- teplákovina , warmkeeper ..



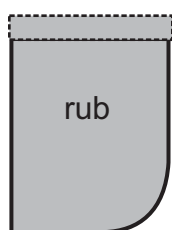
3. Po uštížení máme tyto díly:

- Zadní díl- v přehybu
- Přední díl - vrchní sedlo
- Přední díl - pravá nohavice
- Přední díl- levá nohavice
- Kapsa zadní 1x
- Pásek 1x
- Spodní manžeta 2 x

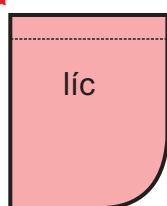
rib 2x2



## 4. Připravíme si přední a zadní kapsu

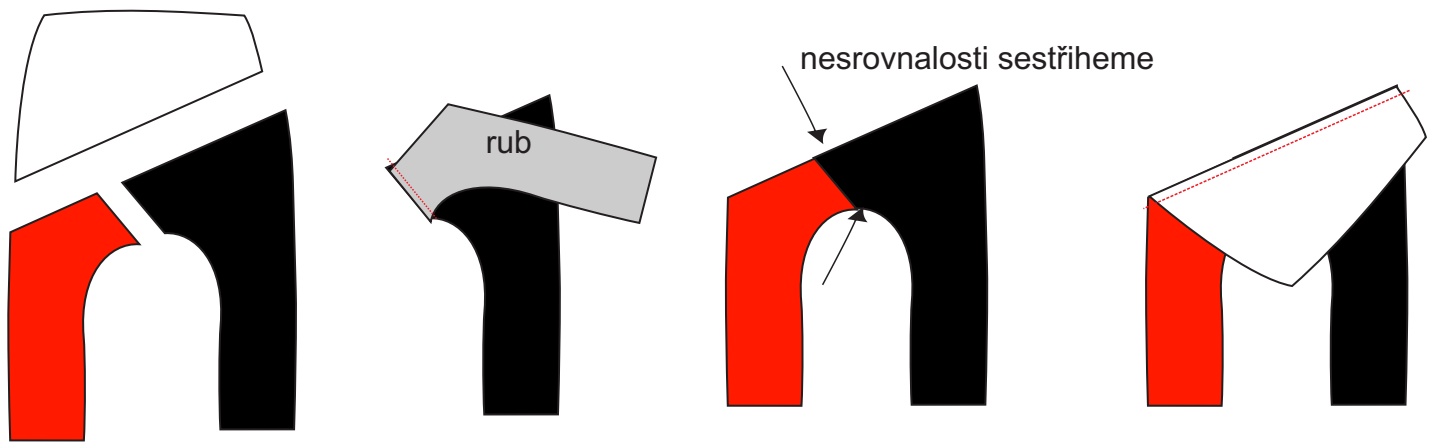


vrchní část začistíme, zahneme a prošijeme

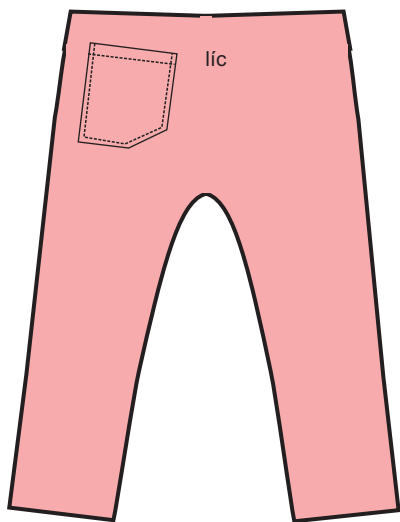


okraj kapsy zahneme a zažehlíme do vnitř a následně našijeme na tepláky

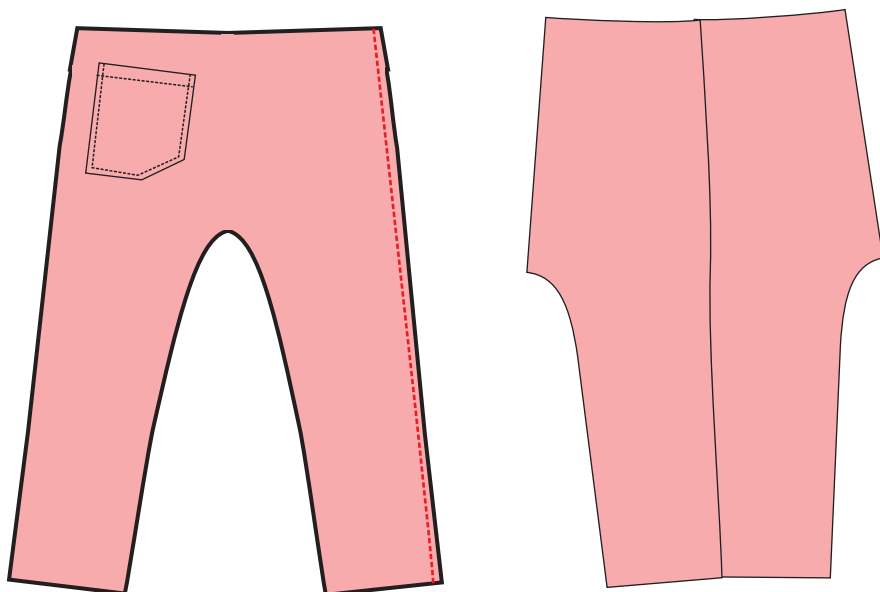
5. Sešijeme přední díly k sobě



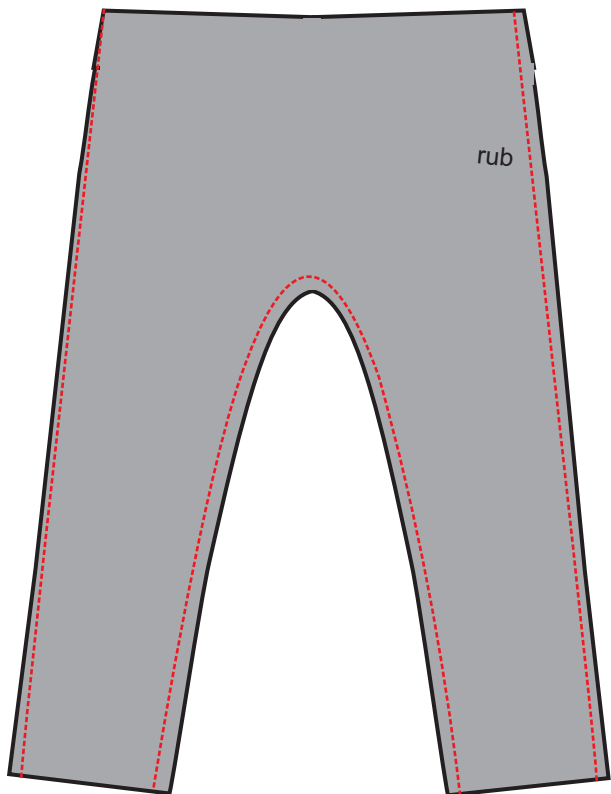
6. Na zadní díl našijeme kapsu



7. Sešijeme jeden boční šev ( tam , kde bude přední kapsa) a začistíme

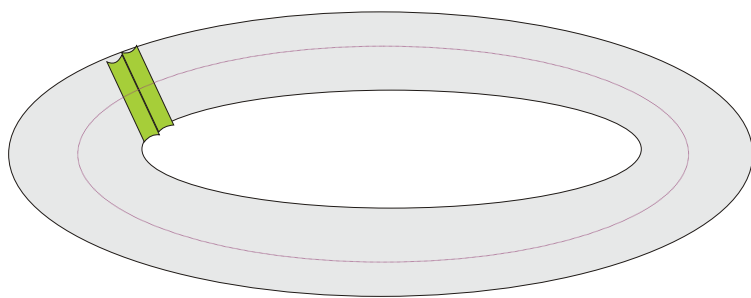


8. Sešijeme boční švy a švy začistíme
9. Sešijeme vnitřní krokový šev a šev začistíme



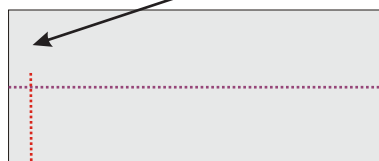
10. Sešijeme pásek dohromady po krátkých stranách a šev sežehlíme, pásek složíme do trubičky

Vystřížený pásek z riby



Prošití pásku

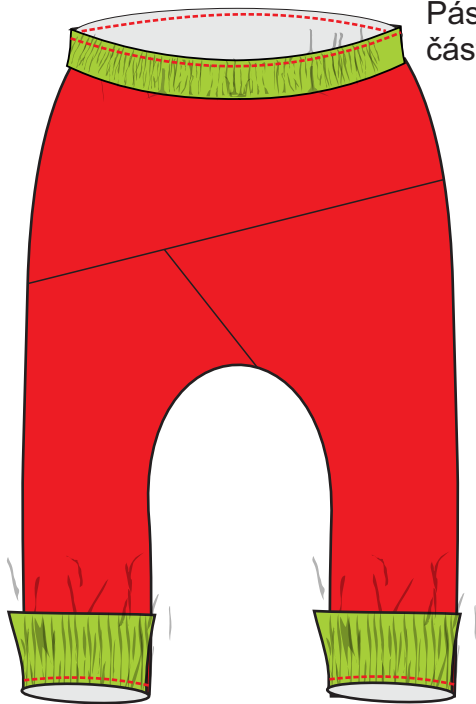
Vynecháme část na provlečení gumy



11. Složený pásek přiložíme ke kalhotům a prošijeme-- rib je potřeba při šití natahovat, protože jeho obvod je menší než horní obvod kalhot

12. Stejným způsobem našijeme i spodní manžety

POZOR -- je dobré si předem na manžetě a pásku naznačit polovinu a tu pak přiložit na přední část kalhot a druhou na zadní tzn na středové švy , aby bylo natažení do ribu rovnoměrné



Pásek přišijeme ke horní části kalhot a otočíme směrem nahoru

Manžetu přišijeme ke spodní části kalhot a otočíme směrem dolů

Otočíme pásek směrem nahoru a dovnitř navlečeme ještě gumu



Otočíme manžety směrem dolů