

DÁMSKÁ šaty AGÁTA - ROVNÉ

Materiál : teplákovina +elastan

Velikost : XS-3XL



Dámské šaty AGÁTA

Veškerá práva jsou vyhrazena firmě mavaga design s.r.o. mavatex@seznam.cz

webb: www.mavatex.cz FB:špendlík stříhy a návody (zdarma)

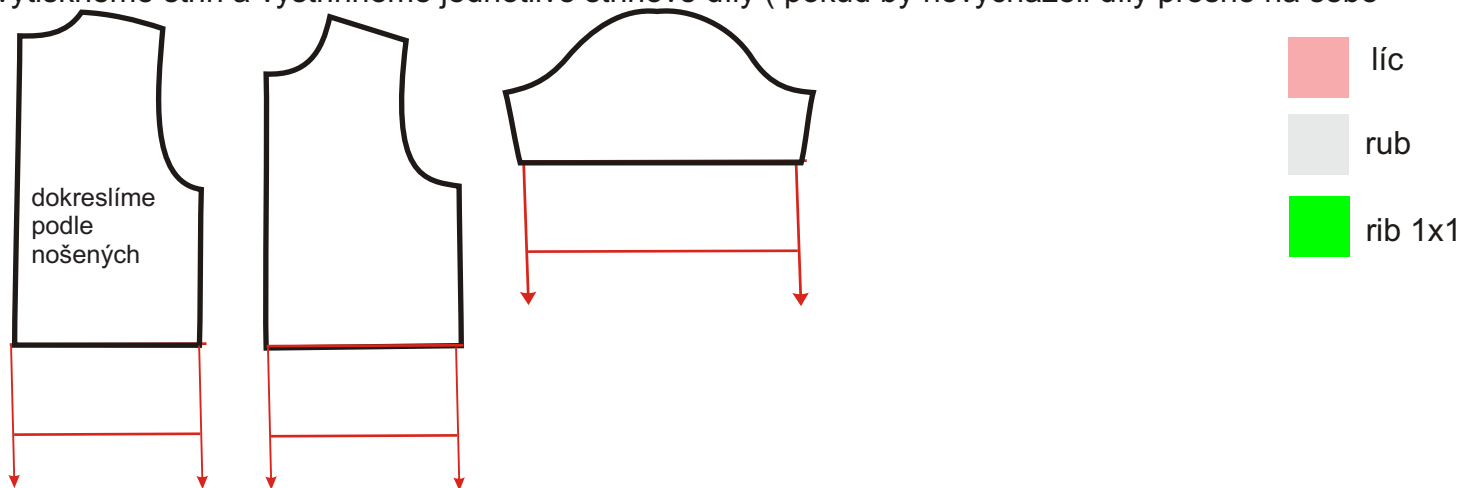
Jakékoli kopírování nebo jeho použití pro další prodej je přísně zakázáno a je nezákonné!!

DÁMSKÉ šaty AGÁTA rovné

Materiál : teplákovina bavlna +elastan + náplety rib 1x1

Velikost : XS-XXL

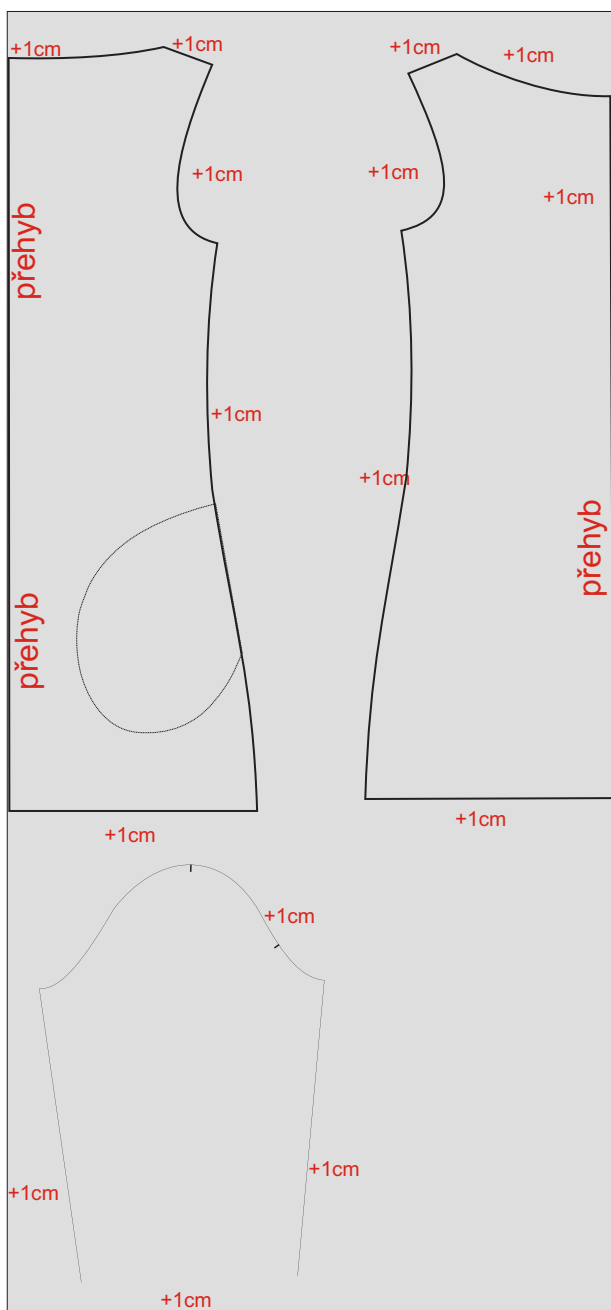
1. vytiskneme stříh a vystříhneme jednotlivé stříhové díly (pokud by nevycházeli díly přesně na sebe



délku dokreslíme dle délky , kterou chceme tzn. třeba změříme starou mikinu -- měříme hlavně rukáv a délku

2. stříhová poloha

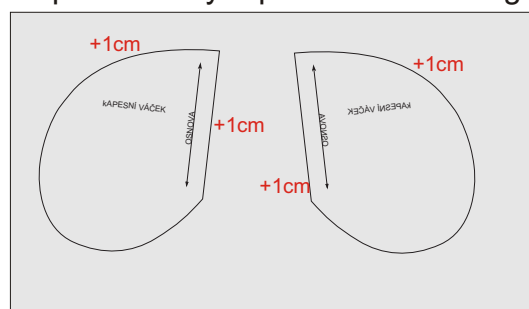
Základní materiál --úplet bavlna+elastan



Elastický materiál lem u krku- rib 1x1



Kapesní váčky- úplet cca 150-180 gsm



3. Po ustřížení máme tyto díly:

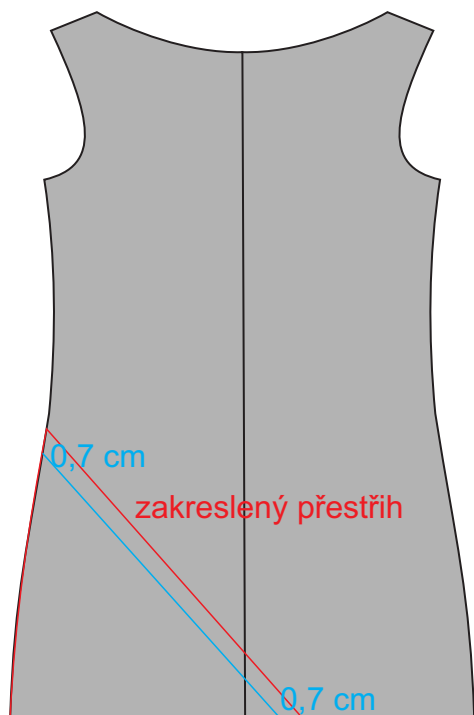
Přední + zadní díl

Rukáv 2x

Lem na začištění průkrčníku 1x

Kapesní váček 4x

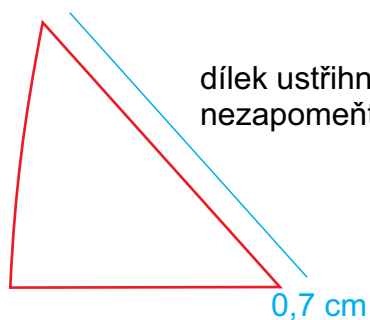
Pokud chceme šaty ozdobit různým přestřžením - ideální je ustříhnout celý díl ze základního materiálu, nakreslí si dělení, jak se mi líbí a ustříhnu - ustřižený dílek obkreslíme na další materiál



Stříháme po modré

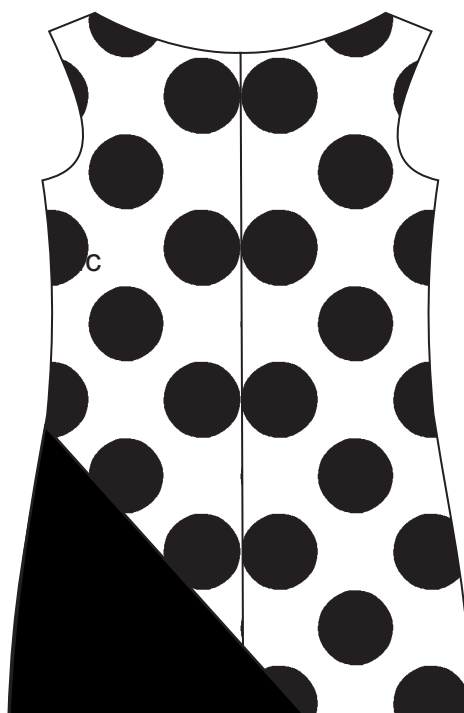
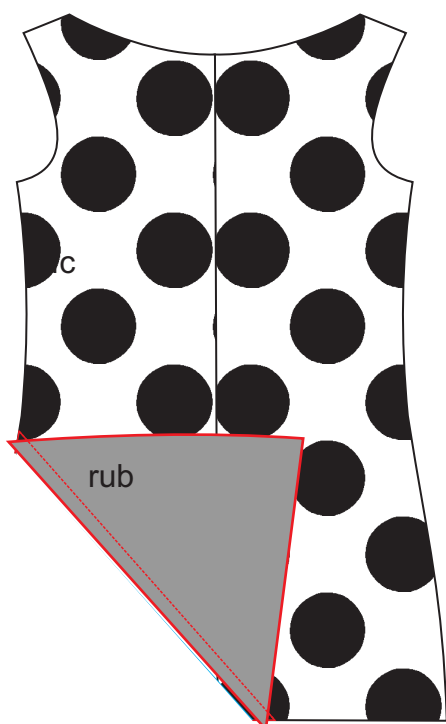


0,7 cm



dílek ustříhnete z jiného materiálu - kreslíme přesně podle dílku + nezapomeňte na dělicím švu přidat 0,7 cm šev !!

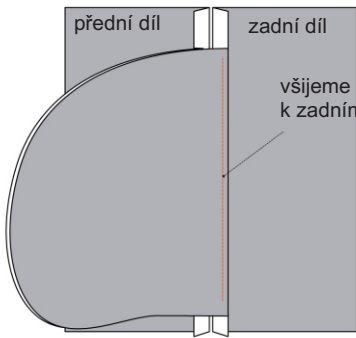
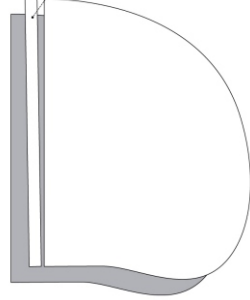
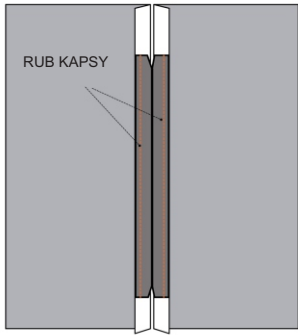
sešijeme dílky k sobě



Stejným způsobem rozstříháme rukávy :)

KAPSA DO ŠVU

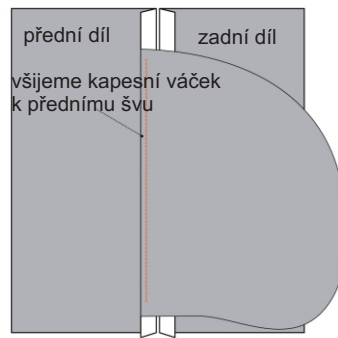
vrchní kapesní váček musí být o cca 1cm menší



přední díl

zadní díl

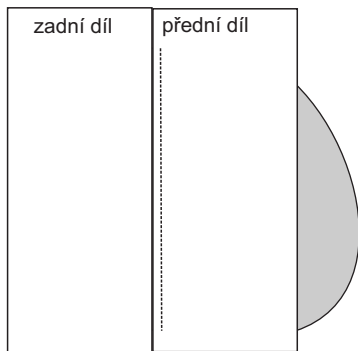
všijeme kapesní váček k zadnímu švu



přední díl

zadní díl

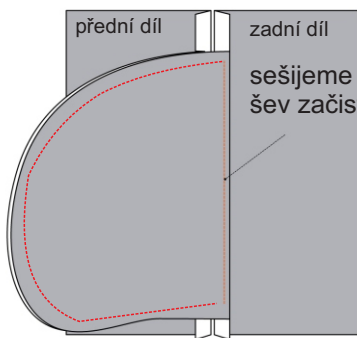
všijeme kapesní váček k přednímu švu



zadní díl

přední díl

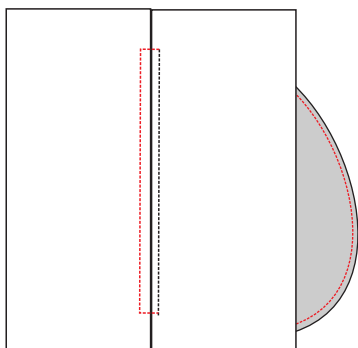
Prošijeme kapesní váček po přední straně - POZOR ZADNÍ VÁČEK MUSÍ BÝT PŘI ŠITÍ MIMO !! KDYBYCHOM SEŠILI KAPSA NEBUDE FUNKČNÍ



přední díl

zadní díl

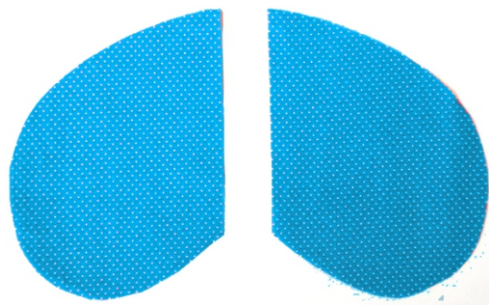
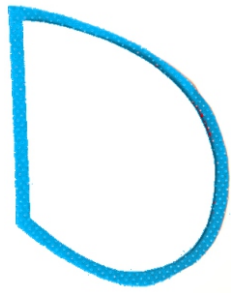
sešijeme kapesní váčky dohromady šev začistíme



Kapsu prošijeme z lícu po zadním díle . Pozor krátké strany můžeme prošít víckrát kvůli pevnosti

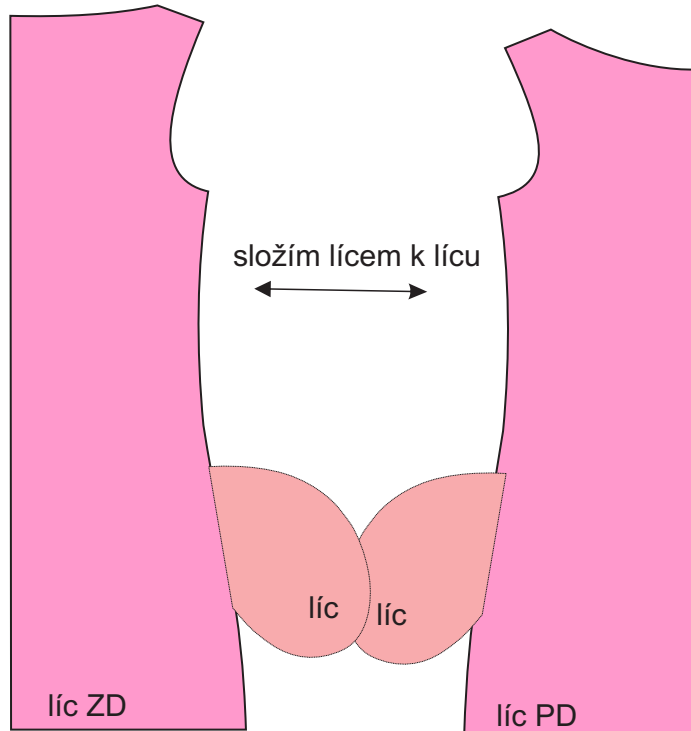
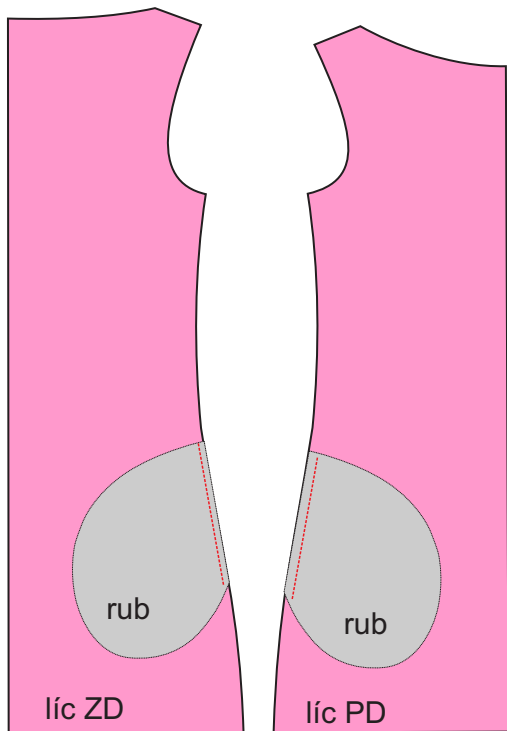
KDO CHCE MŮŽE Z LÍCU KAPESNÍ VÁČEK PROŠÍT A TÍM ZÍSKÁ ZAJÍMAVÝ EFEKT

KAPSA DO ŠVU- jednoduchá

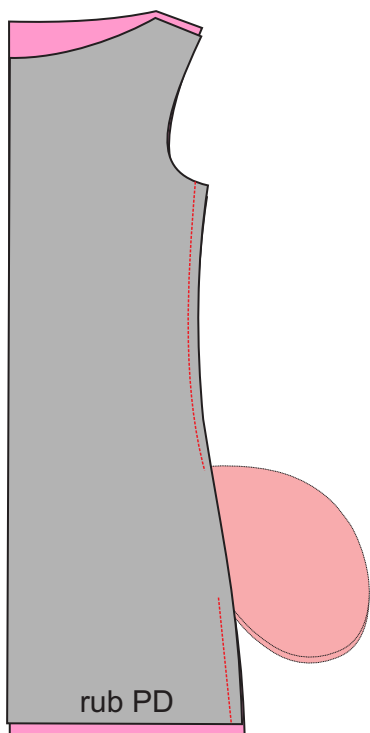


vystřihneme si kapesní váčky

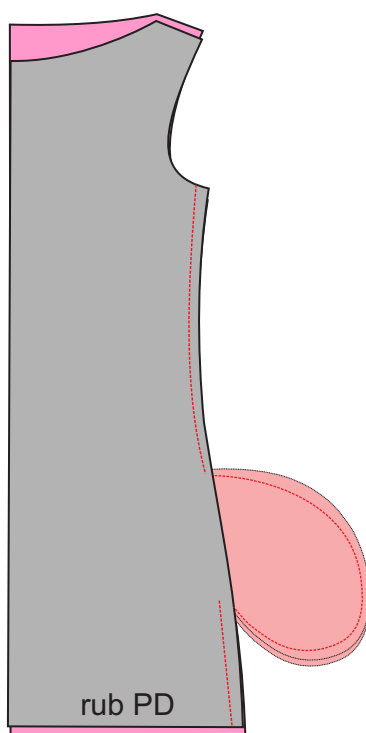
umístíme váčky na díly a prošijeme je v bočním švu



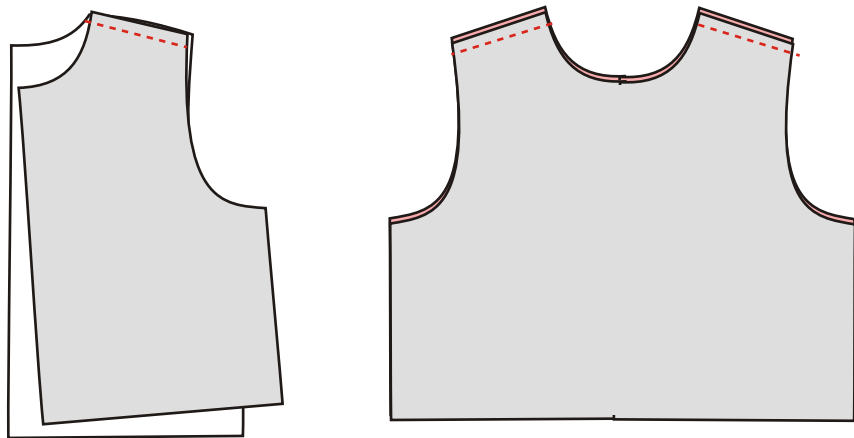
sešijeme boční šev



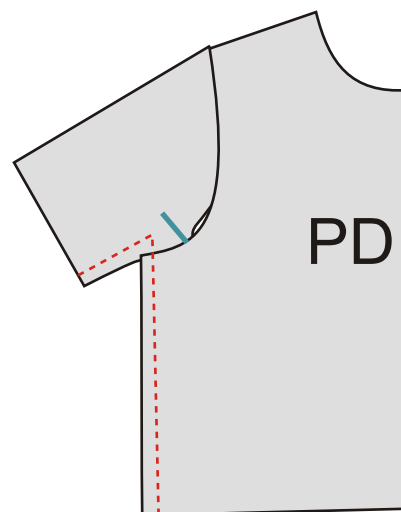
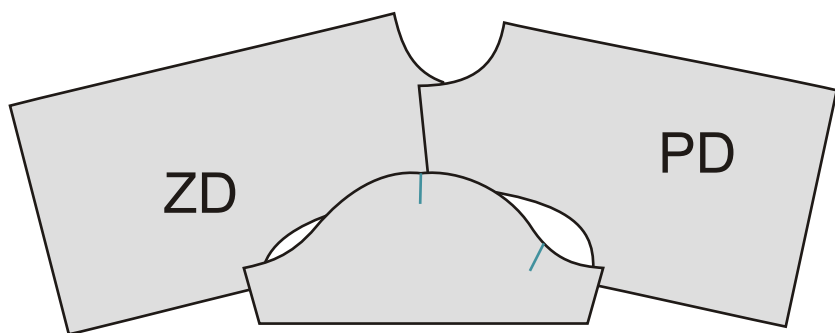
sešijeme kapesní váček



4. Sešijeme ramenní švy - šijeme po předním švu, šev začistíme a sežehlíme do zadního dílu



5. přiložíme rukáv na ramenní šev (přední část rukávu se značkou) na přední díl, zašpendlíme - rukáv může být v místě rukávové hlavice mírně navolněná. Šev začistíme a sežehlíme směrem do rukávu.



6. zašpendlíme podpažní body k sobe a sešijeme celou délku rukávu a dílu k sobe, šev začistíme a sežehlíme směrem do zadního dílu

7. Zahneme spodní okraj rukávů a spodní okraj trika za přinechanou záložku

8. Sešijeme začistiřovací proužek z riby, přehneme ho na $\frac{1}{2}$ šíře a všijeme do průkrčníku - POZOR proužek je menší než obvod průkrčníku a je třeba ho při šití maličko natahovat, aby byl průkrčník pěkně vytvarovaný a neodstával - doporučuji si naznačit na proužku poloviny a ty dát pak např na přední a zadní část průkrčníku - tím dosáhneme rovnoměrného natažení pruhu



9. Začistíme spodní délku rukávu

10. Začistíme spodní délku šatů

pěkný video návod např zde:

<https://www.youtube.com/watch?v=DxkbTWViGIA>