

DÁMSKÁ tunika k leginám-dlouhý +krátký rukáv

Materiál : úplet bavlna +elastan + náplety rib 1x1

Velikost : 32-44 (tzn XXS-XXL)



DÁMSKÁ tunika k leginám-dlouhý +krátký rukáv

Materiál : úplet bavlna +elastan + náplety rib 1x1

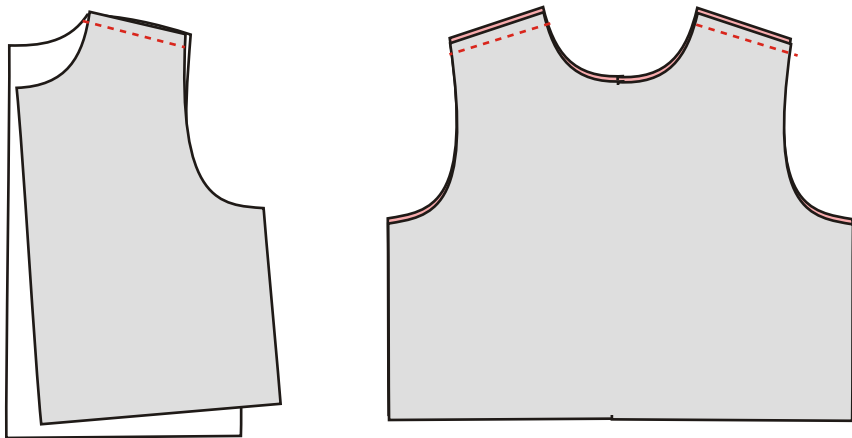
Velikost : 32-44 (tzn XXS-XXL)



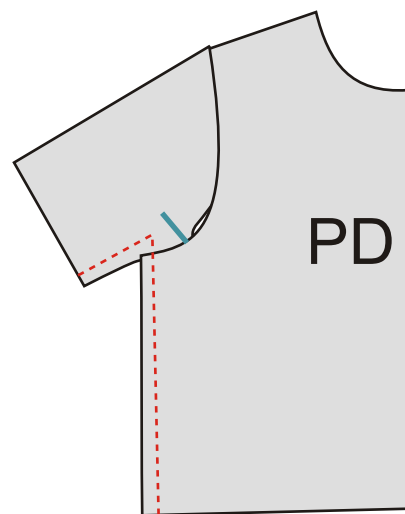
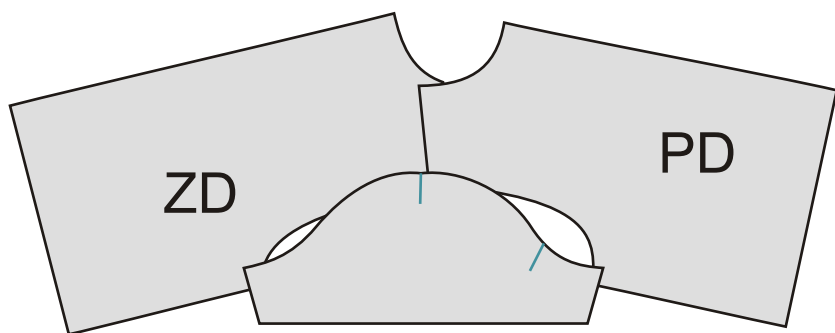
Dámská tabulka velikosti

	Velikost	Obvod hrudníku	Obvod pasu	Obvod boků
XXS	32	74-77	60-62	84-87
XS	34	78-81	63-65	88-91
S	36	82-85	66-69	92-95
M	38	86-89	70-73	96-98
L	40	90-93	74-77	99-102
XL	42	94-97	78-81	103-106
XXL	44	98-102	82-86	107-110
XXXL	46	103-107	87-91	111-115
	48	108-113	92-96	116-120
	50	114-119	97-102	121-125
	52	120-125	103-108	126-130
	54	126-131	109-114	131-135
	56	132-137	115-120	136-141
	58	138-143	121-126	142-147

4. Sešijeme ramenní švy - šijeme po předním švu, šev začistíme a sežehlíme do zadního dílu



5. přiložíme rukáv na ramenní šev (přední část rukávu se značkou) na přední díl, zašpendlíme - rukáv může být v místě rukávové hlavice mírně navolněná. Šev začistíme a sežehlíme směrem do rukávu.



6. zašpendlíme podpažní body k sobe a sešijeme celou délku rukávu a dílu k sobe, šev začistíme a sežehlíme směrem do zadního dílu

7. Zahneme spodní okraj rukávů a spodní okraj trika za přinechanou záložku- **VARIANTA BEZ RANTLU !!**

8. Sešijeme začíšťovací proužek z riby , přehneme ho na 1/2 šíře a všijeme do průkrčníku- **POZOR** proužek je menší než obvod průkrčníku a je třeba ho při šití maličko natahovat, aby byl průkrčník pěkně vytvarovaný a neodstával - doporučuji si naznačit na proužku poloviny a ty dát pak např na přední a zadní část průkrčníku- tím dosáhneme rovnoměrného natažení pruhu

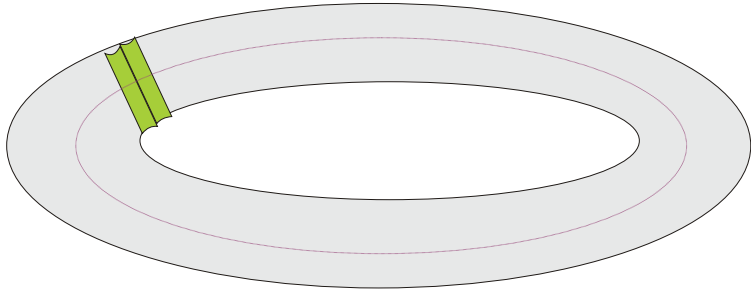
pozor před začíšťěním průkrčníku doporučuji vyzkoušet a eventuálně přední průkrčník upravit



9. Začistíme spodní okraj rantlem - spodní rantl si sešijeme- krátké strany , šev rozžehlíme

Spodní rantl

Sežehlení na polovinu



13. Složený spodní rantl přiložíme k šatům a prošijeme-- spodní rantl je potřeba při šití natahovat, protože jeho obvod je menší než spodní obvod tuniky.

Doporučuji před všíváním naznačit na rantlu a tunice 1/4 a ty pak na sebe našpendlit - docílíme tím rovnoměrné navolnění tuniky do spodního rantlu !!

Šev začistíme a je hotovo